



Gobierno del  
Estado de Sonora

Secretaría  
de Seguridad Pública

# Análisis Estadístico

## Municipio de Nogales

### Enero - Octubre 2017



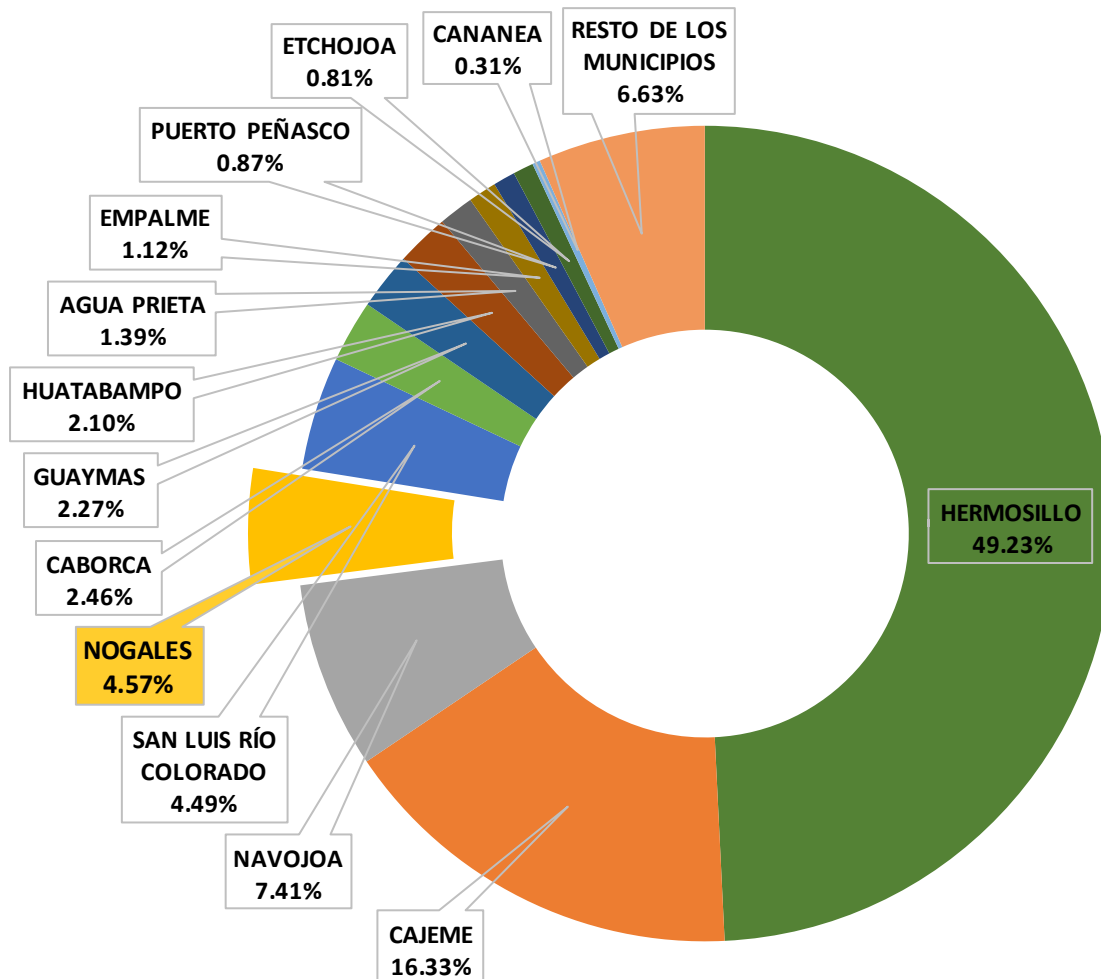
## Participación porcentual por municipio en la incidencia delictiva

### SONORA

Enero - Octubre 2017

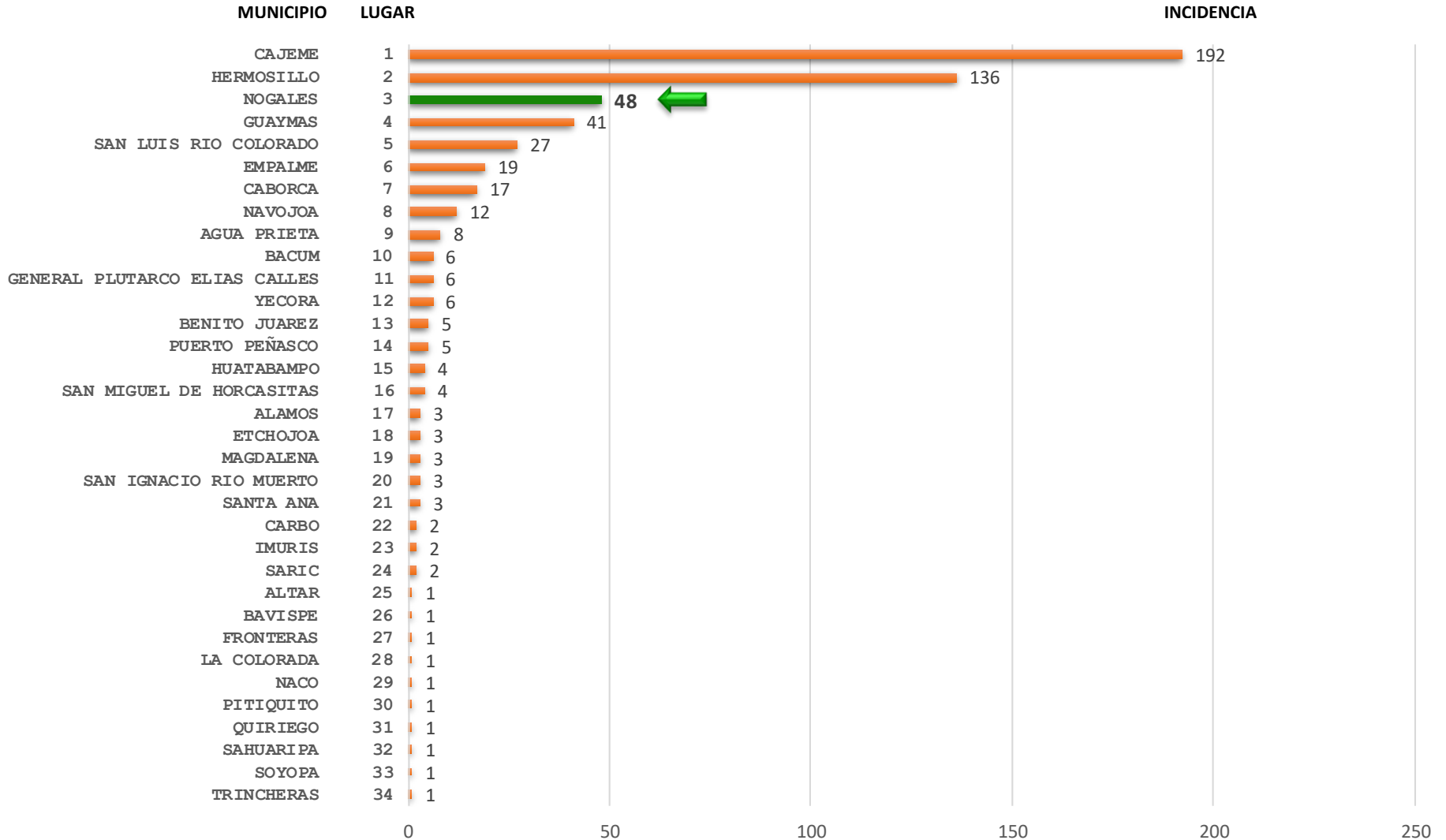
MUNICIPIO	TOTAL
HERMOSILLO	11,383
CAJEME	3,777
NAVOJOA	1,714
<b>NOGALES</b>	<b>1,057</b>
SAN LUIS RÍO COLORADO	1,038
CABORCA	570
GUAYMAS	525
HUATABAMPO	485
AGUA PRIETA	321
EMPALME	259
PUERTO PEÑASCO	202
ETCHOJOA	188
CANANEA	72
RESTO DE LOS MUNICIPIOS	1,533
<b>TOTAL GENERAL</b>	<b>23,124</b>

En **13** municipios se concentran el **93.4 %** de la incidencia delictiva en el Estado.



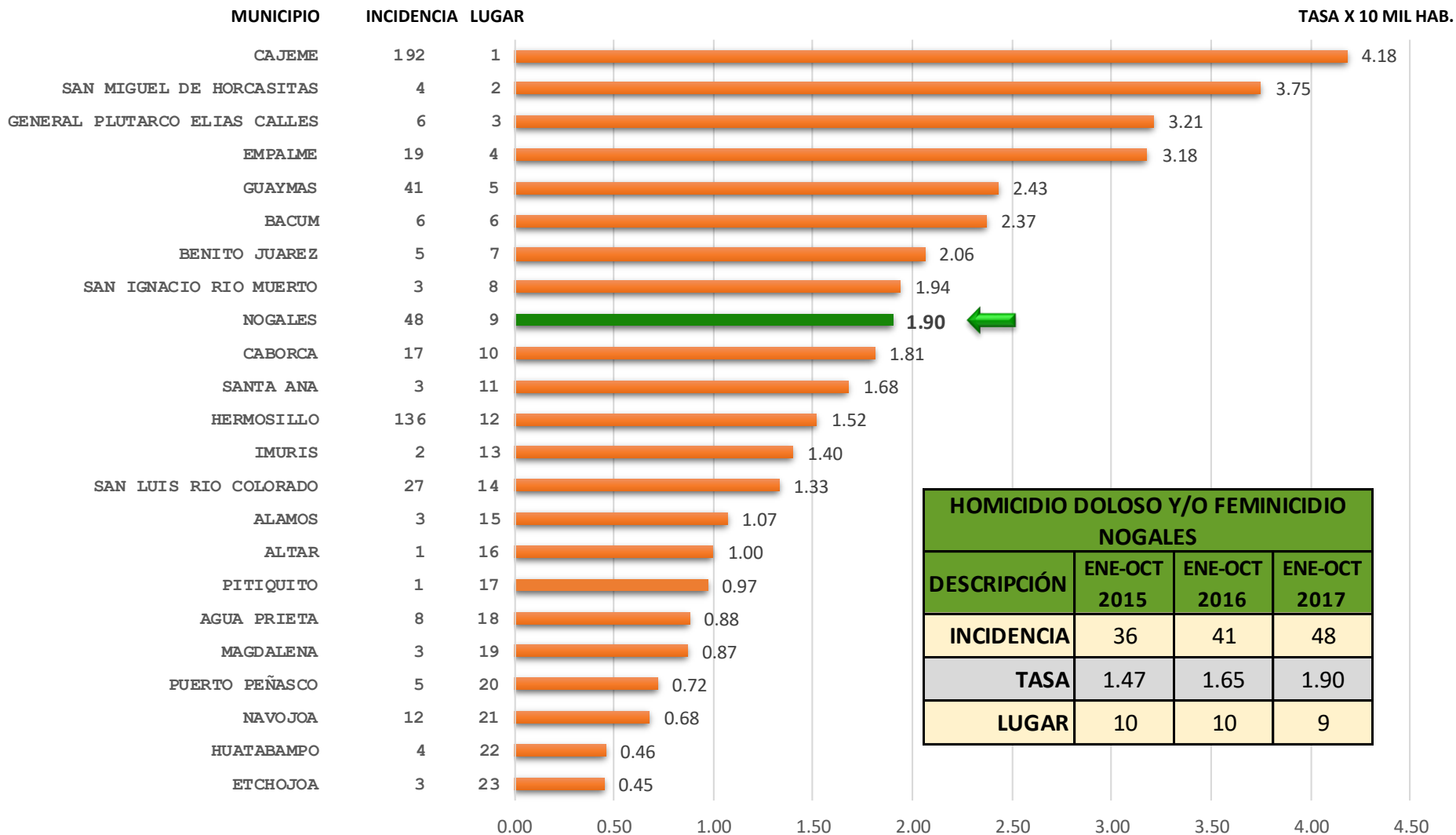


# Participación municipal de la incidencia delictiva Homicidio Doloso y/o Femicidio Enero - Octubre 2017





## Participación municipal de la tasa por cada 10 mil habitantes Homicidio Doloso y/o Femicidio Enero - Octubre 2017



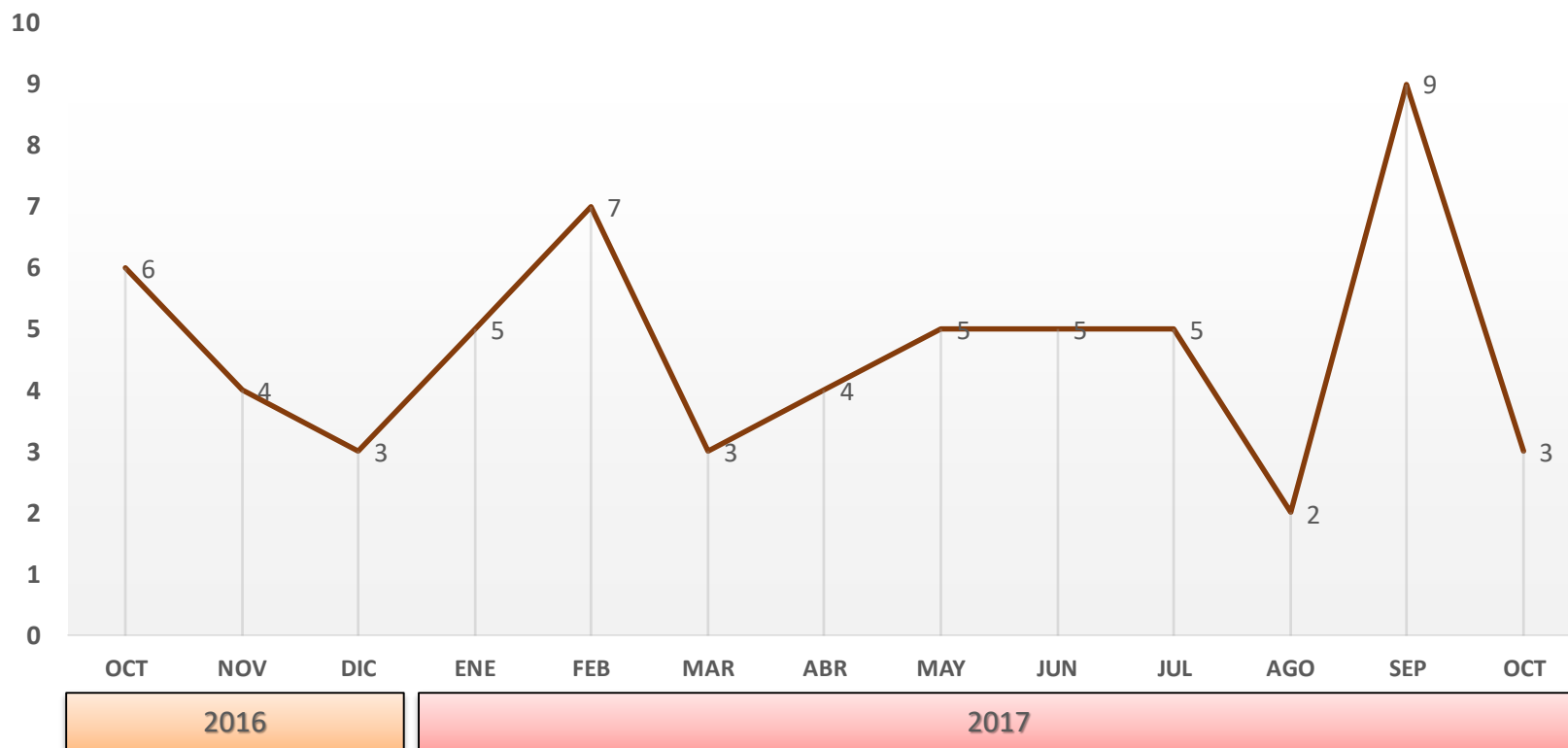
HOMICIDIO DOLOSO Y/O FEMINICIDIO NOGALES			
DESCRIPCIÓN	ENE-OCT 2015	ENE-OCT 2016	ENE-OCT 2017
INCIDENCIA	36	41	48
TASA	1.47	1.65	1.90
LUGAR	10	10	9

NOTA: Para obtener la tasa por cada 10 mil habitantes se utilizó la proyección de la población total de los municipios a mitad del año 2017 según CONAPO. No se incluyeron los municipios con población menor a los 10 mil habitantes.



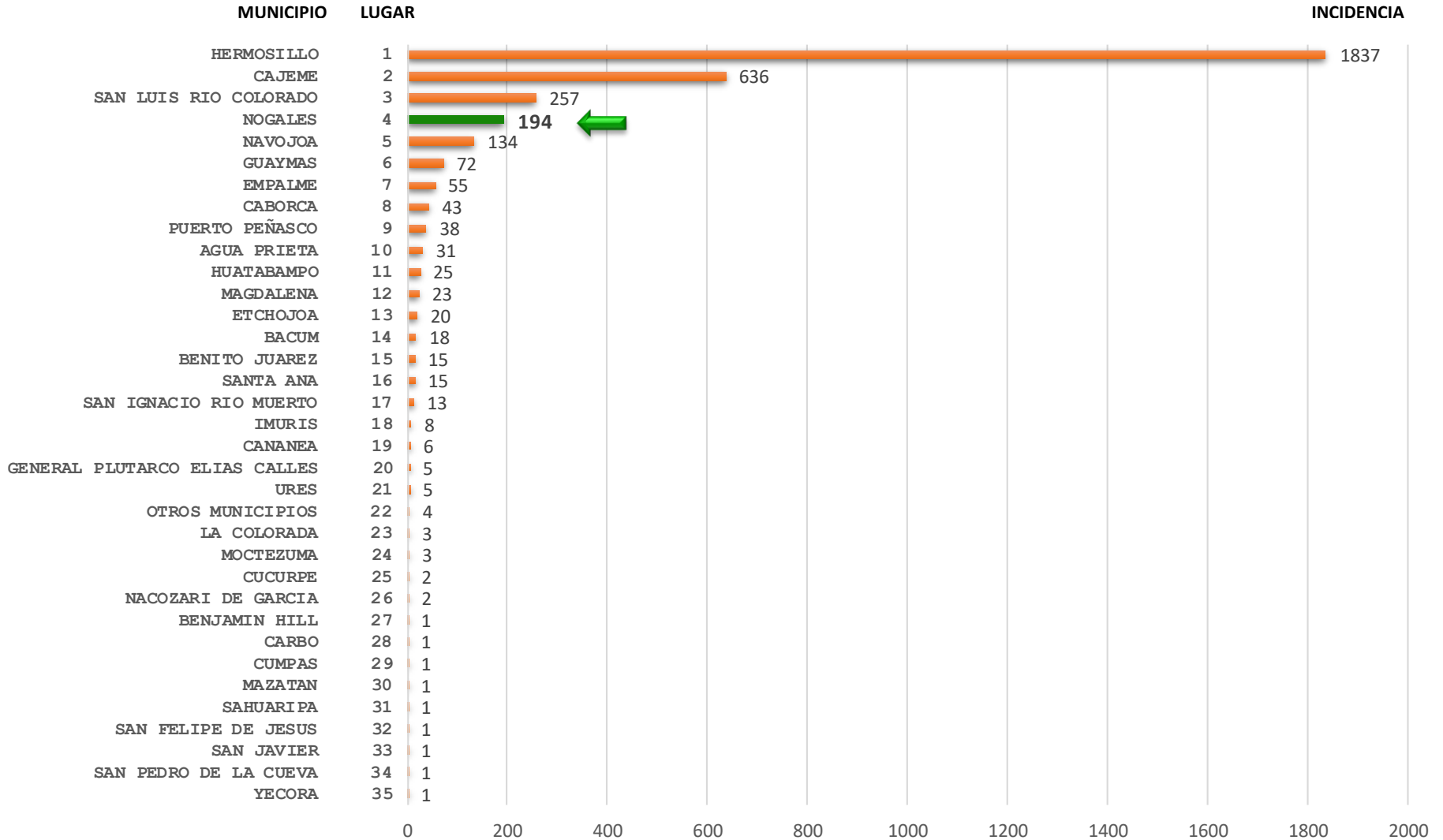
## Tendencia del delito de Homicidio Doloso y/o Femicidio

### Nogales



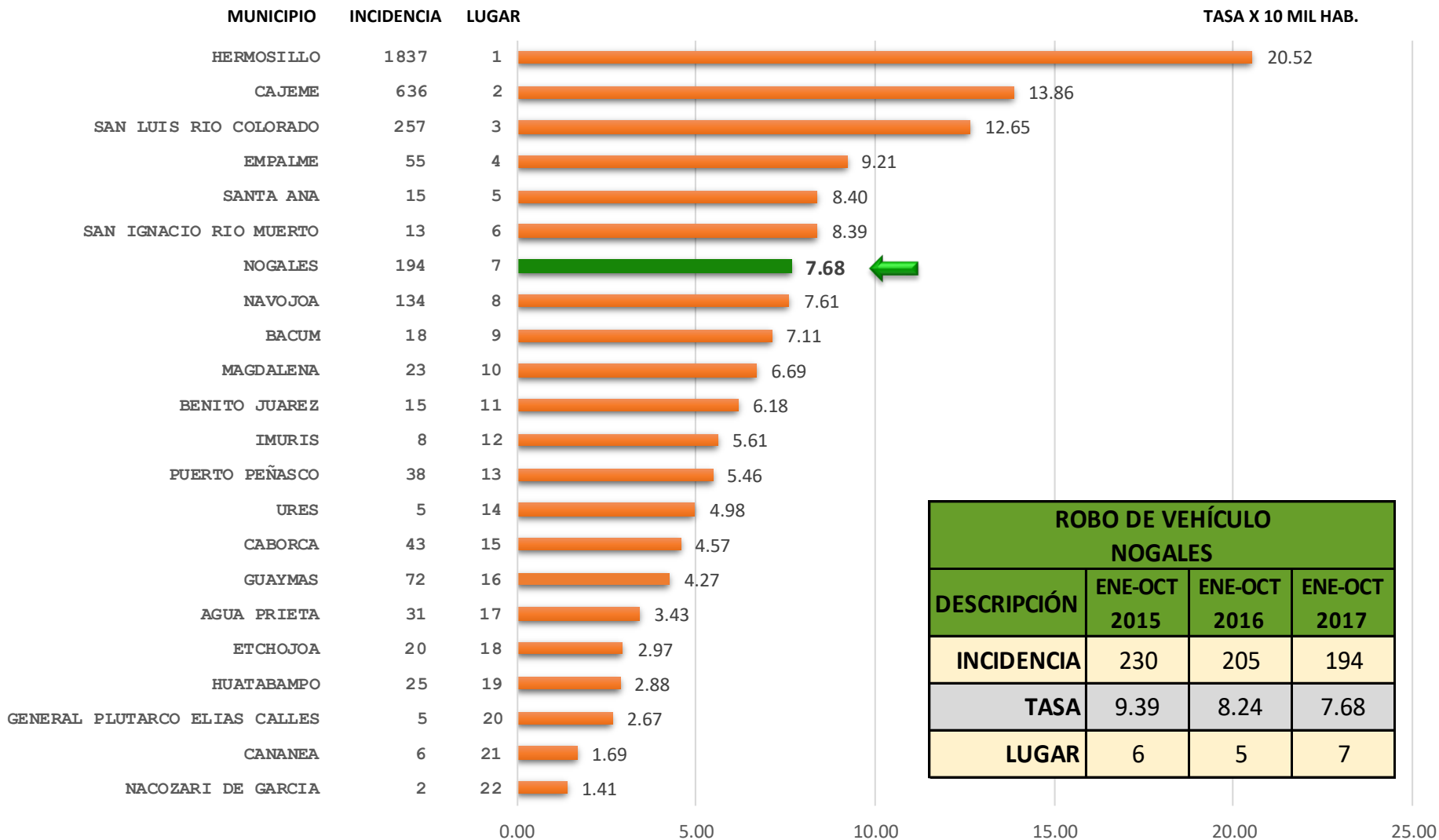


# Participación municipal de la incidencia delictiva Robo de vehículo Enero - Octubre 2017





## Participación municipal de la tasa por cada 10 mil habitantes Robo de vehículo Enero - Octubre 2017

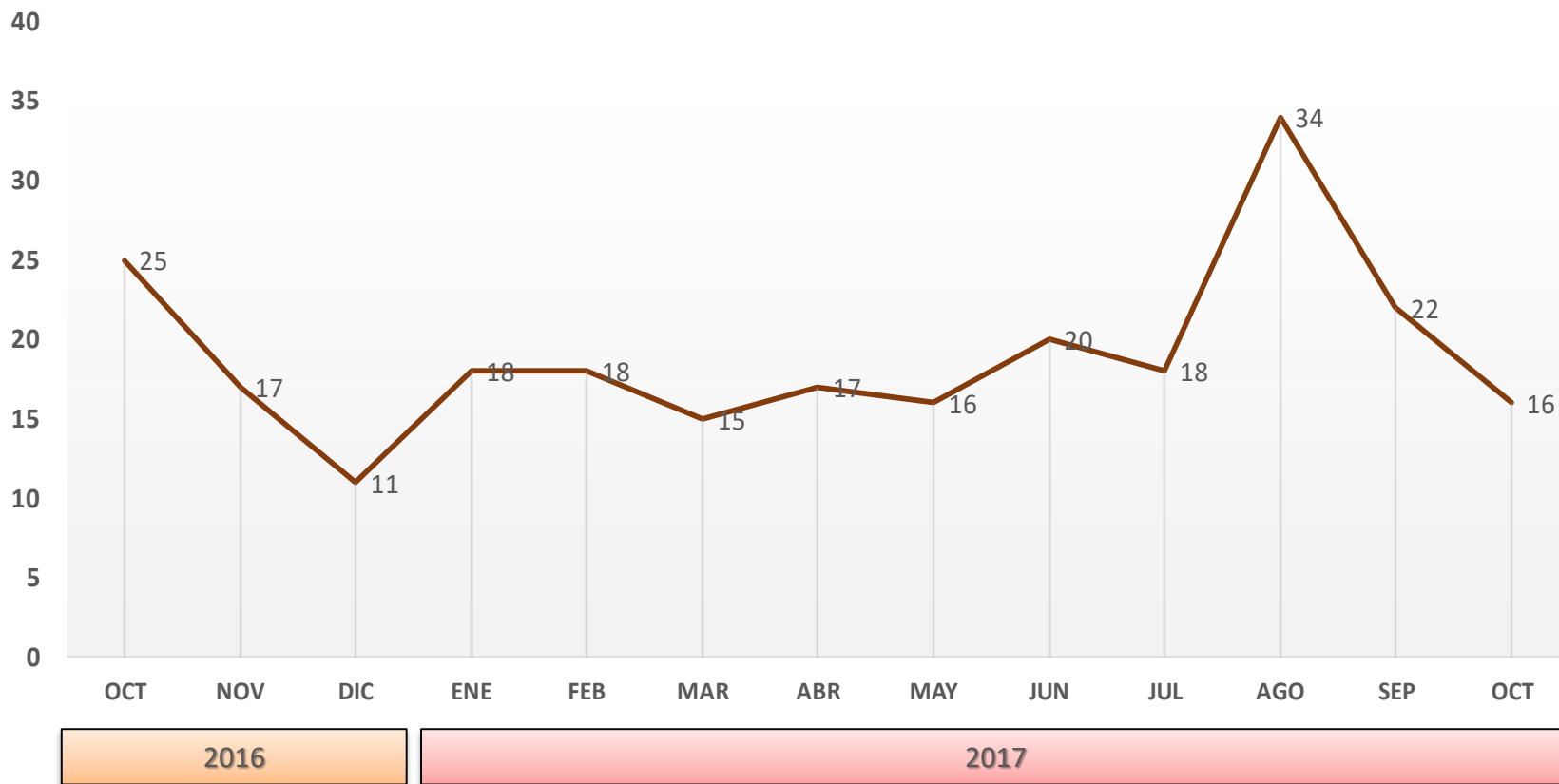


NOTA: Para obtener la tasa por cada 10 mil habitantes se utilizó la proyección de la población total de los municipios a mitad del año 2017 según CONAPO. No se incluyeron los municipios con población menor a los 10 mil habitantes.



## Tendencia del delito de Robo de vehículo

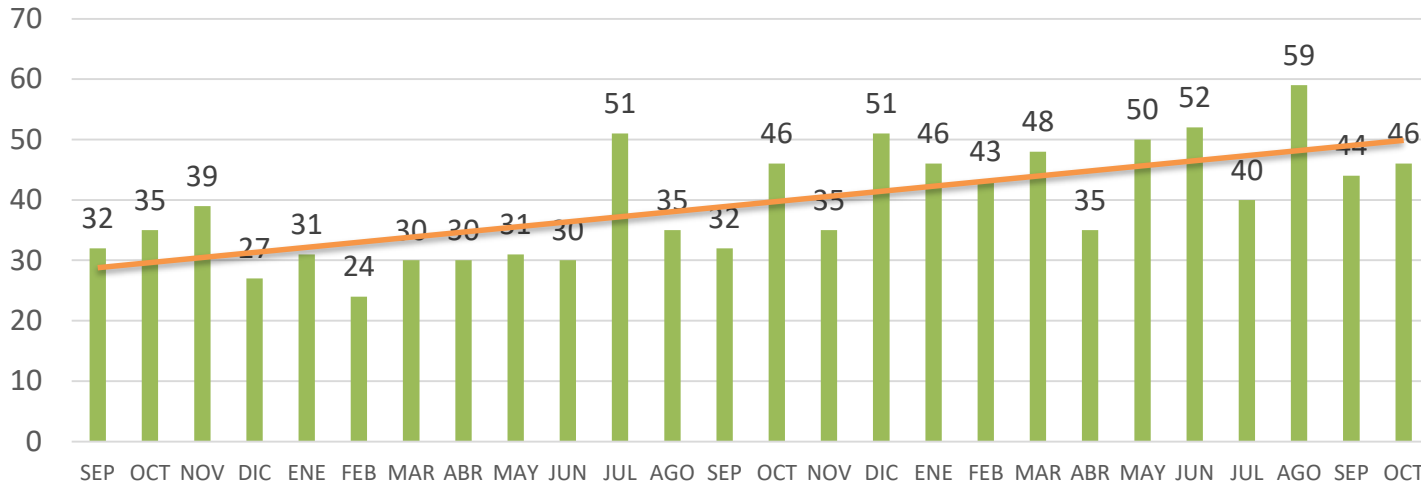
### Nogales







# Tendencia de incidentes (Reportes llamadas 911) de Robo de vehículo Nogales Septiembre 2015 – Octubre 2017



Media 39.3

Total 1,022

2015

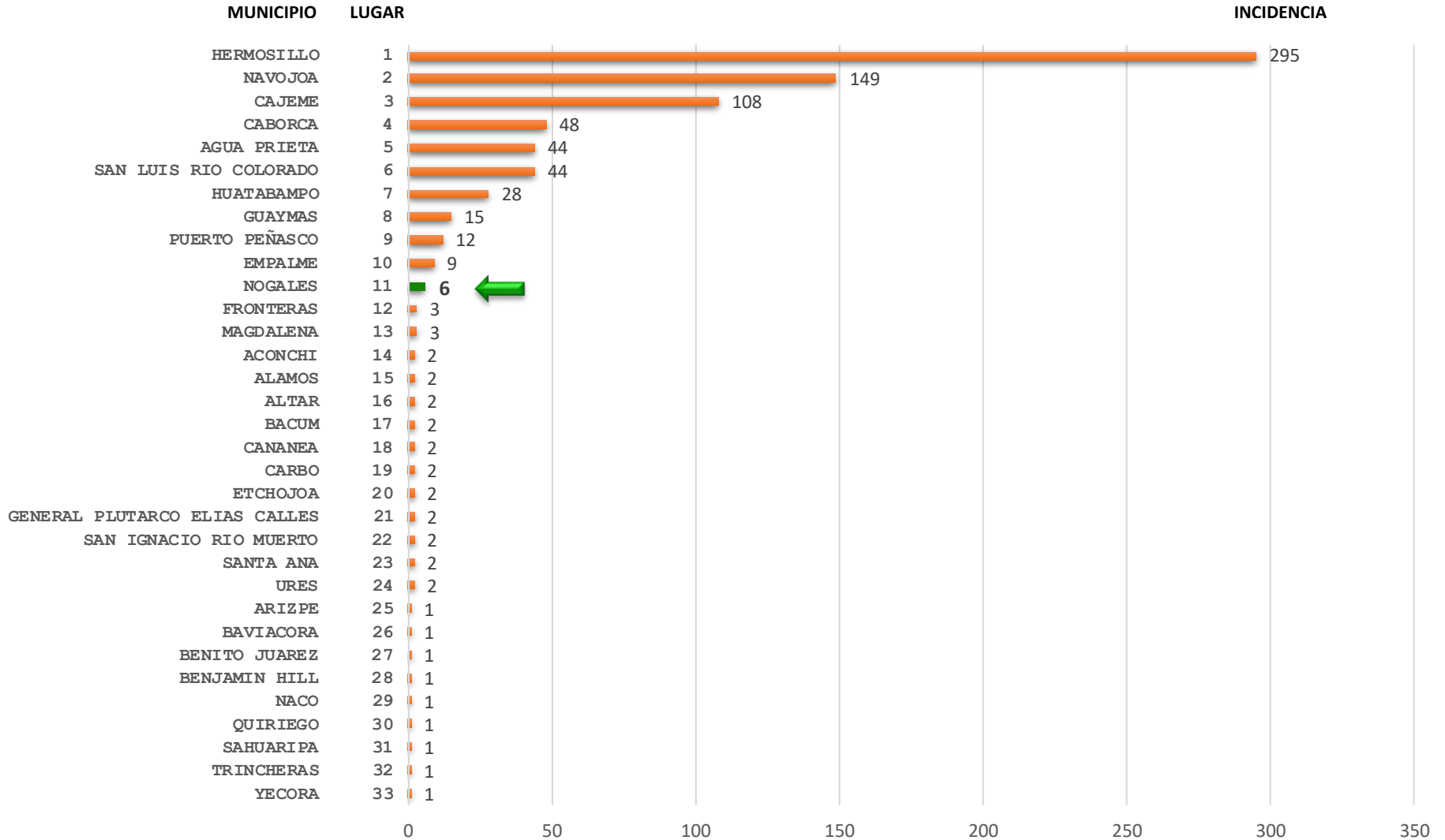
2016

2017

Total 426

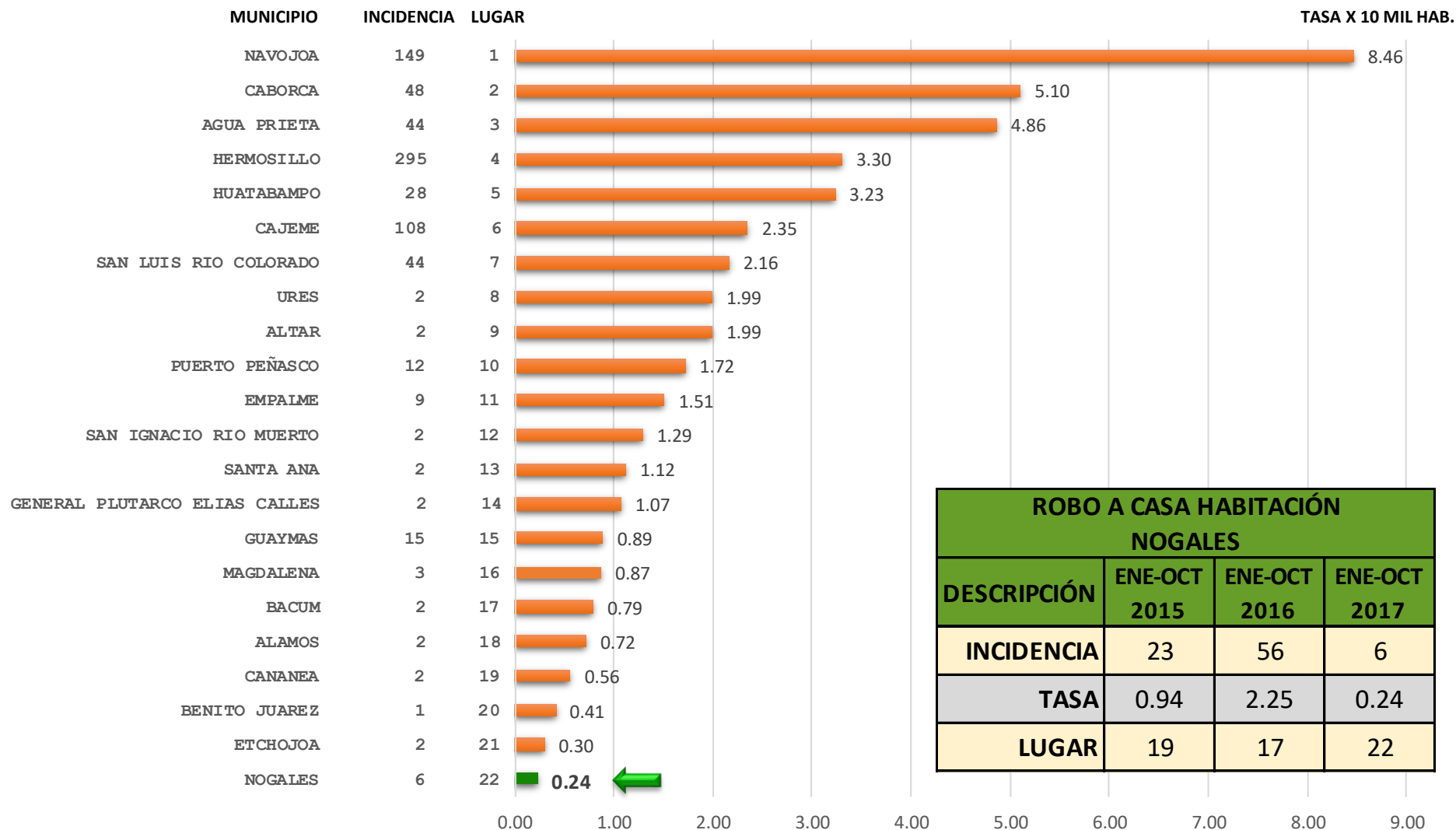


# Participación municipal de la incidencia delictiva Robo a casa habitación Enero - Octubre 2017





### Participación municipal de la tasa por cada 10 mil habitantes Robo a casa habitación Enero - Octubre 2017



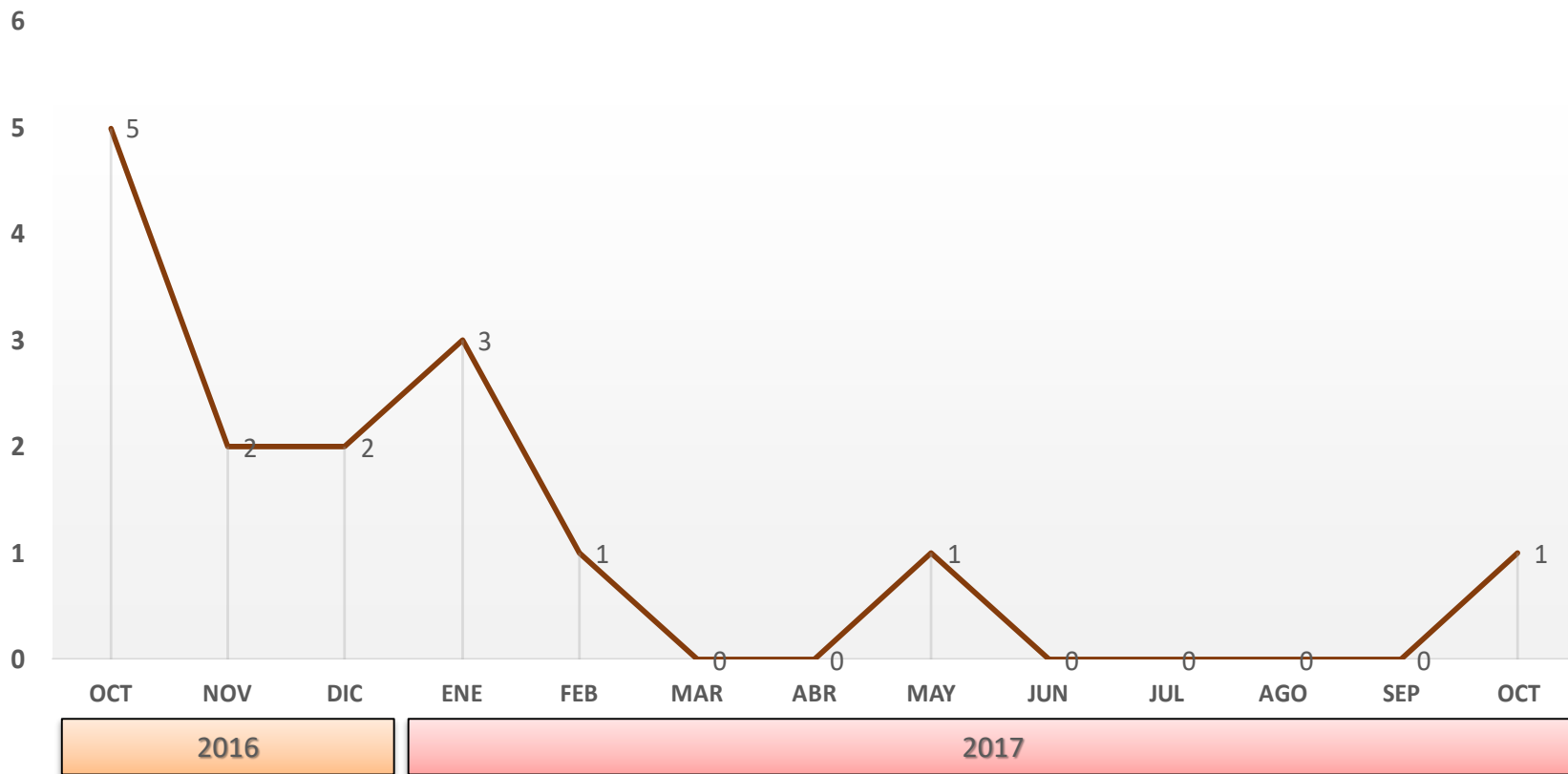
ROBO A CASA HABITACIÓN NOGALES			
DESCRIPCIÓN	ENE-OCT 2015	ENE-OCT 2016	ENE-OCT 2017
INCIDENCIA	23	56	6
TASA	0.94	2.25	0.24
LUGAR	19	17	22

NOTA: Para obtener la tasa por cada 10 mil habitantes se utilizó la proyección de la población total de los municipios a mitad del año 2017 según CONAPO. No se incluyeron los municipios con población menor a los 10 mil habitantes.



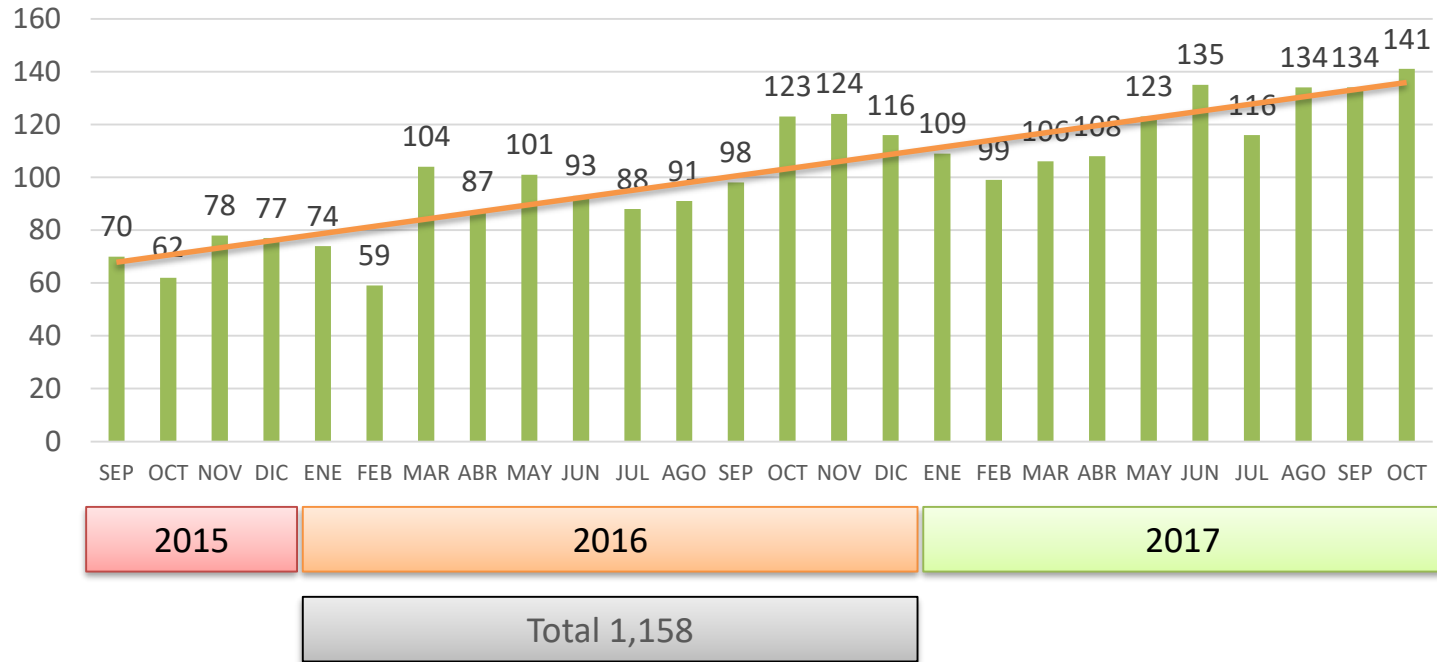
## Tendencia del delito de Robo a casa habitación

### Nogales





# Tendencia de incidentes (Reportes llamadas 911) de Robo a casa habitación Nogales Septiembre 2015 – Octubre 2017

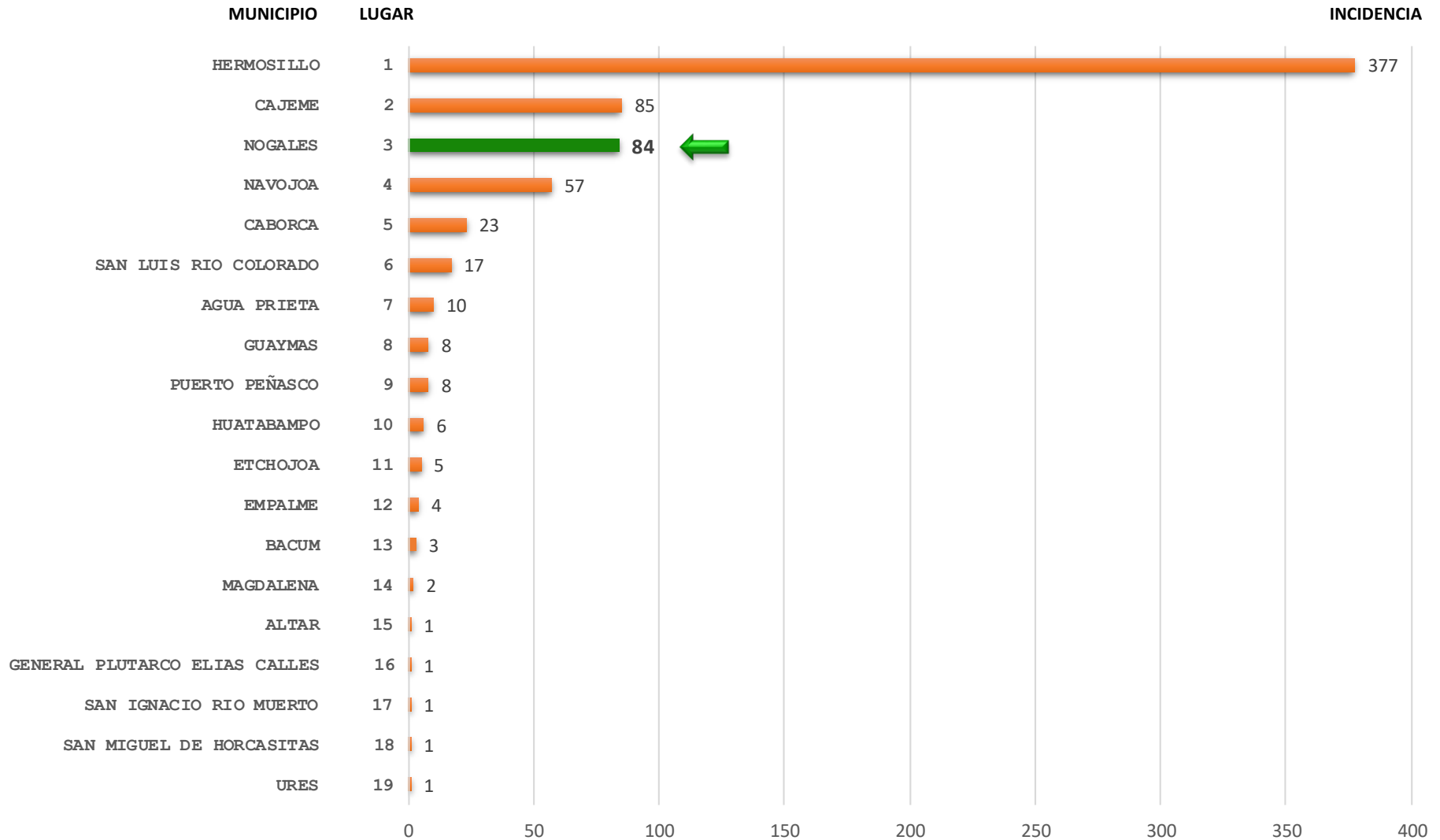


Media 101.9

Total 2,650

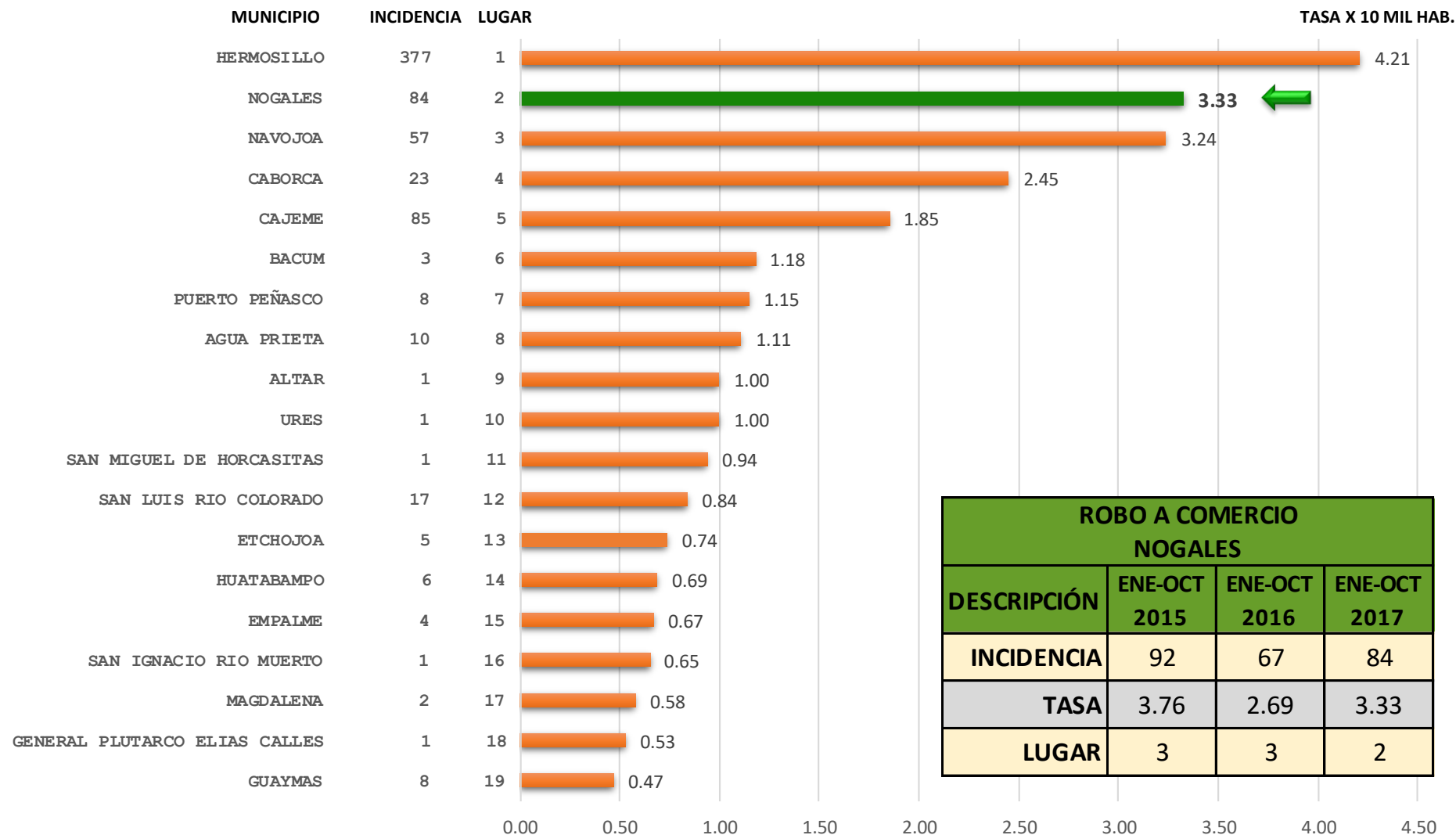


## Participación municipal de la incidencia delictiva Robo a comercio Enero - Octubre 2017





### Participación municipal de la tasa por cada 10 mil habitantes Robo a comercio Enero - Octubre 2017



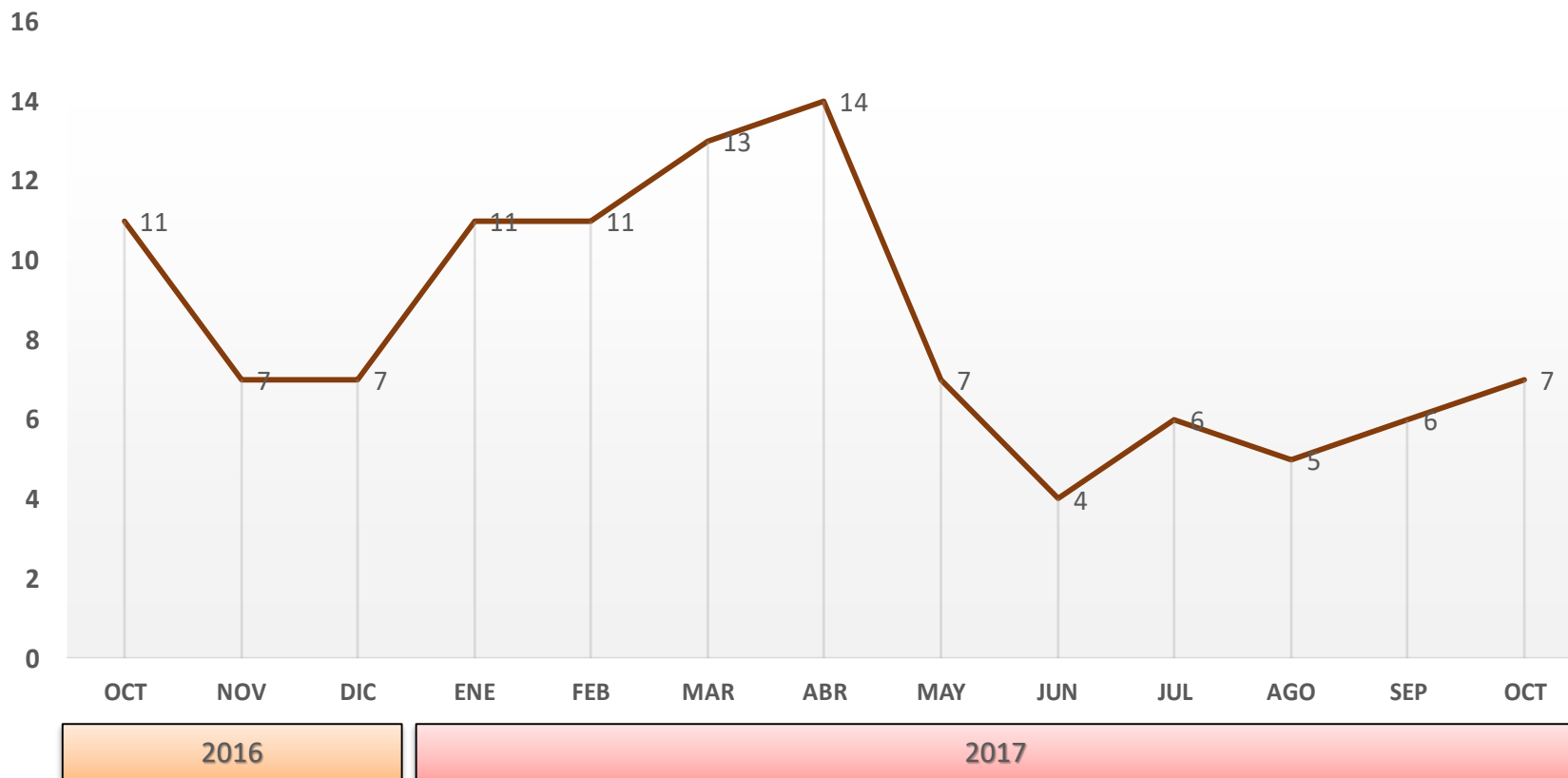
ROBO A COMERCIO NOGALES			
DESCRIPCIÓN	ENE-OCT 2015	ENE-OCT 2016	ENE-OCT 2017
INCIDENCIA	92	67	84
TASA	3.76	2.69	3.33
LUGAR	3	3	2

NOTA: Para obtener la tasa por cada 10 mil habitantes se utilizó la proyección de la población total de los municipios a mitad del año 2017 según CONAPO. No se incluyeron los municipios con población menor a los 10 mil habitantes.



## Tendencia del delito de Robo a comercio

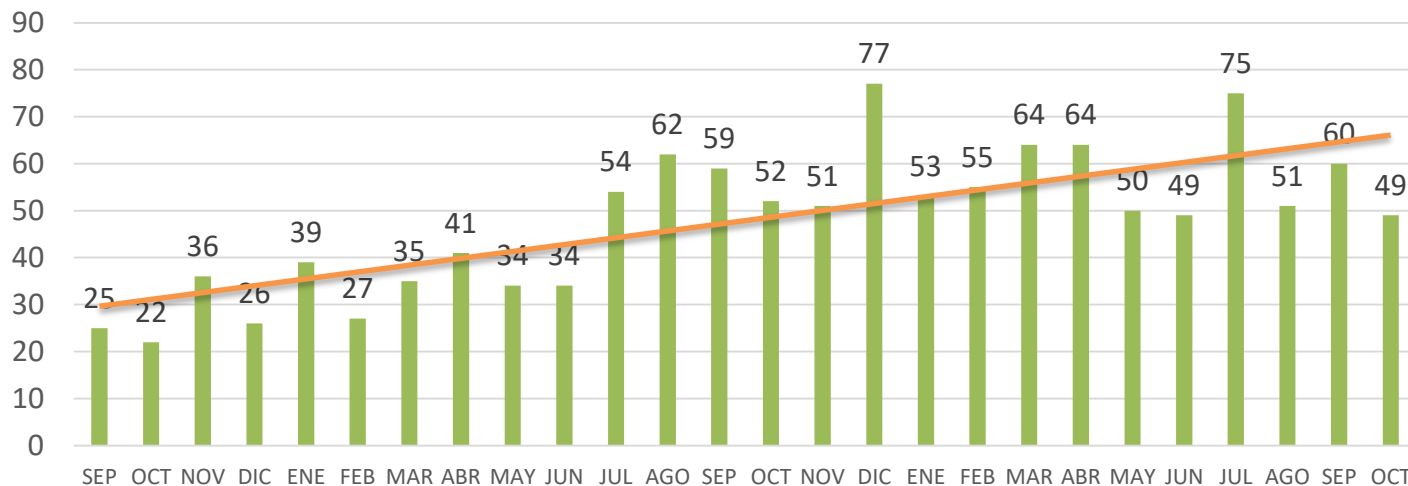
### Nogales







# Tendencia de incidentes (Reportes llamadas 911) de Robo a comercio Nogales Septiembre 2015 – Octubre 2017



Media 47.8

Total 1,244

2015

2016

2017

Total 565



# Tendencia de incidentes (Reportes llamadas 911) de Violencia intrafamiliar Nogales Septiembre 2015 – Octubre 2017

