



Gobierno del
Estado de Sonora

Secretaría
de Seguridad Pública

Análisis Estadístico

Municipio de Hermosillo

Enero - Mayo 2018



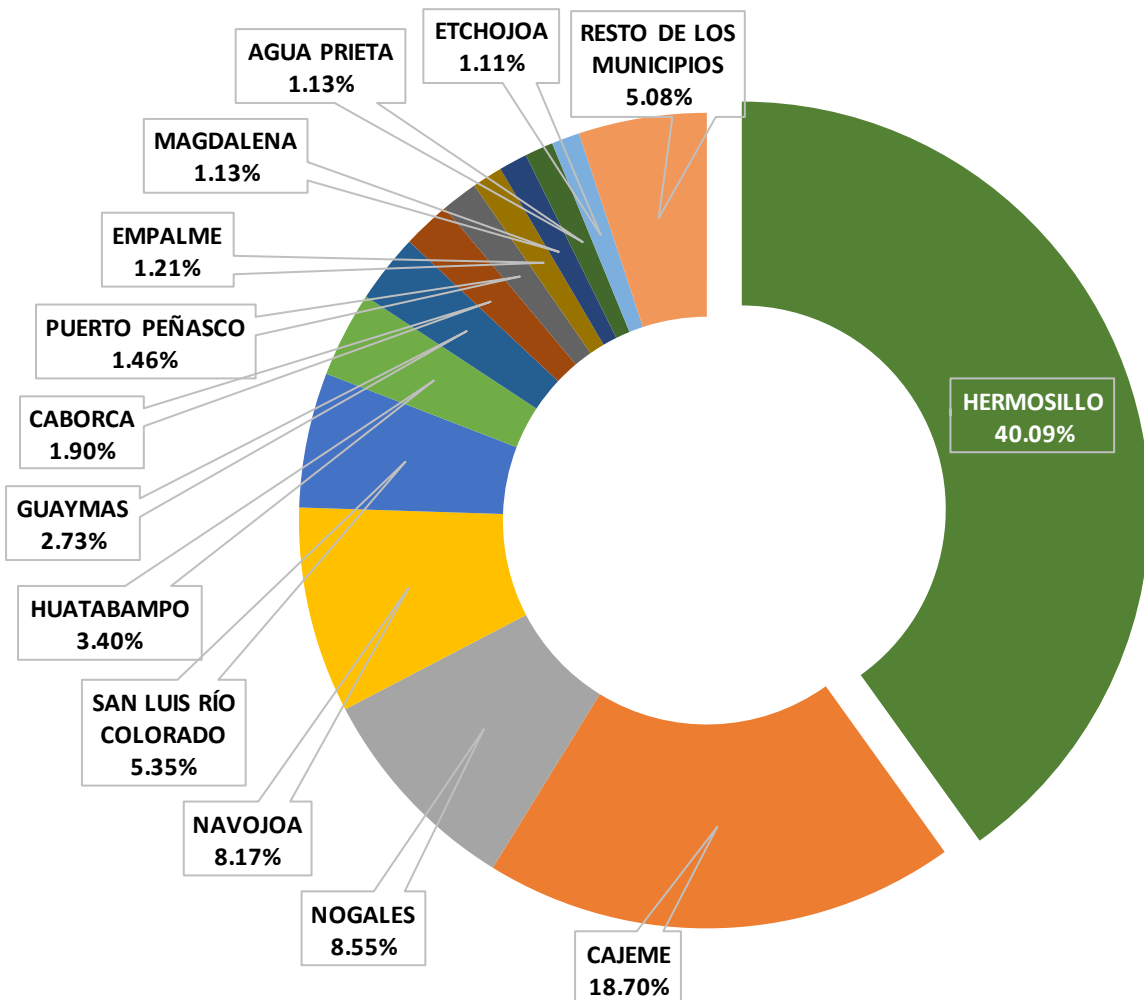
Participación porcentual por municipio en la incidencia delictiva

SONORA

Enero - Mayo 2018

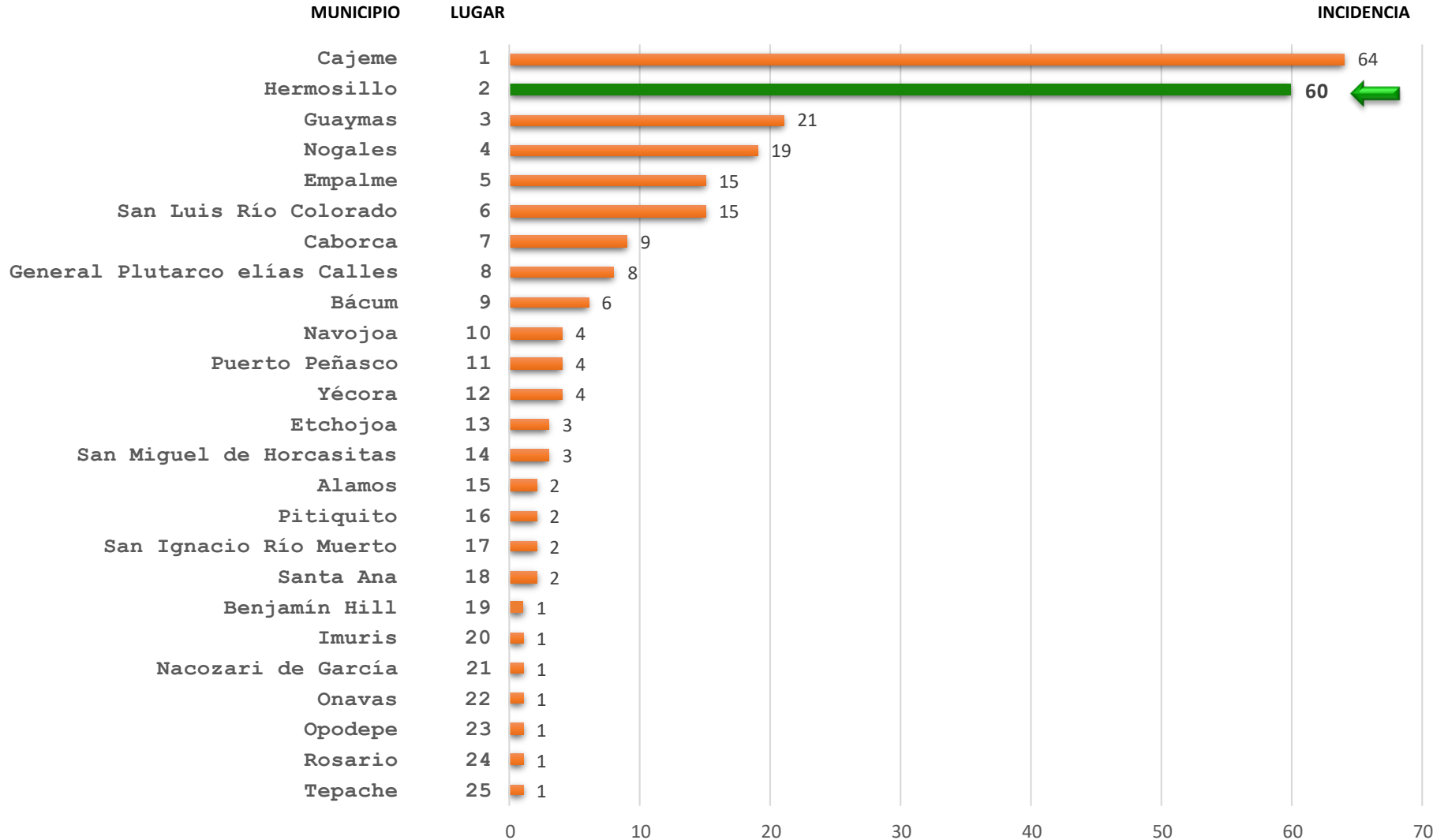
MUNICIPIO	TOTAL
HERMOSILLO	3,057
CAJEME	1,426
NOGALES	652
NAVOJOA	623
SAN LUIS RÍO COLORADO	408
HUATABAMPO	259
GUAYMAS	208
CABORCA	145
PUERTO PEÑASCO	111
EMPALME	92
MAGDALENA	86
AGUA PRIETA	86
ETCHOJOA	85
RESTO DE LOS MUNICIPIOS	387
TOTAL GENERAL	7,625

En **13** municipios se concentran el **94.9 %** de la incidencia delictiva en el Estado.



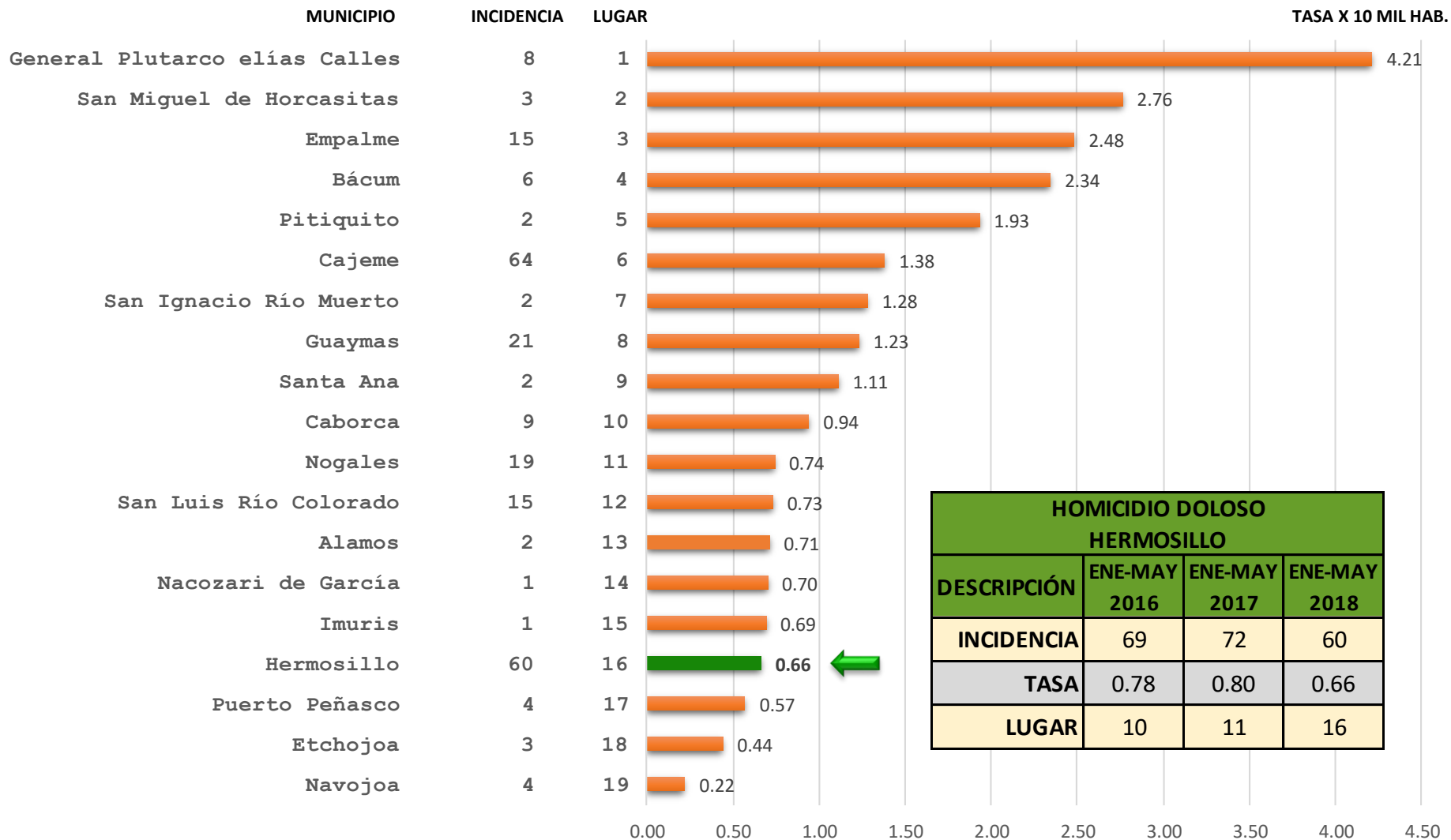


Participación municipal de la incidencia delictiva Homicidio Doloso Enero - Mayo 2018





Participación municipal de la tasa por cada 10 mil habitantes Homicidio Doloso Enero - Mayo 2018



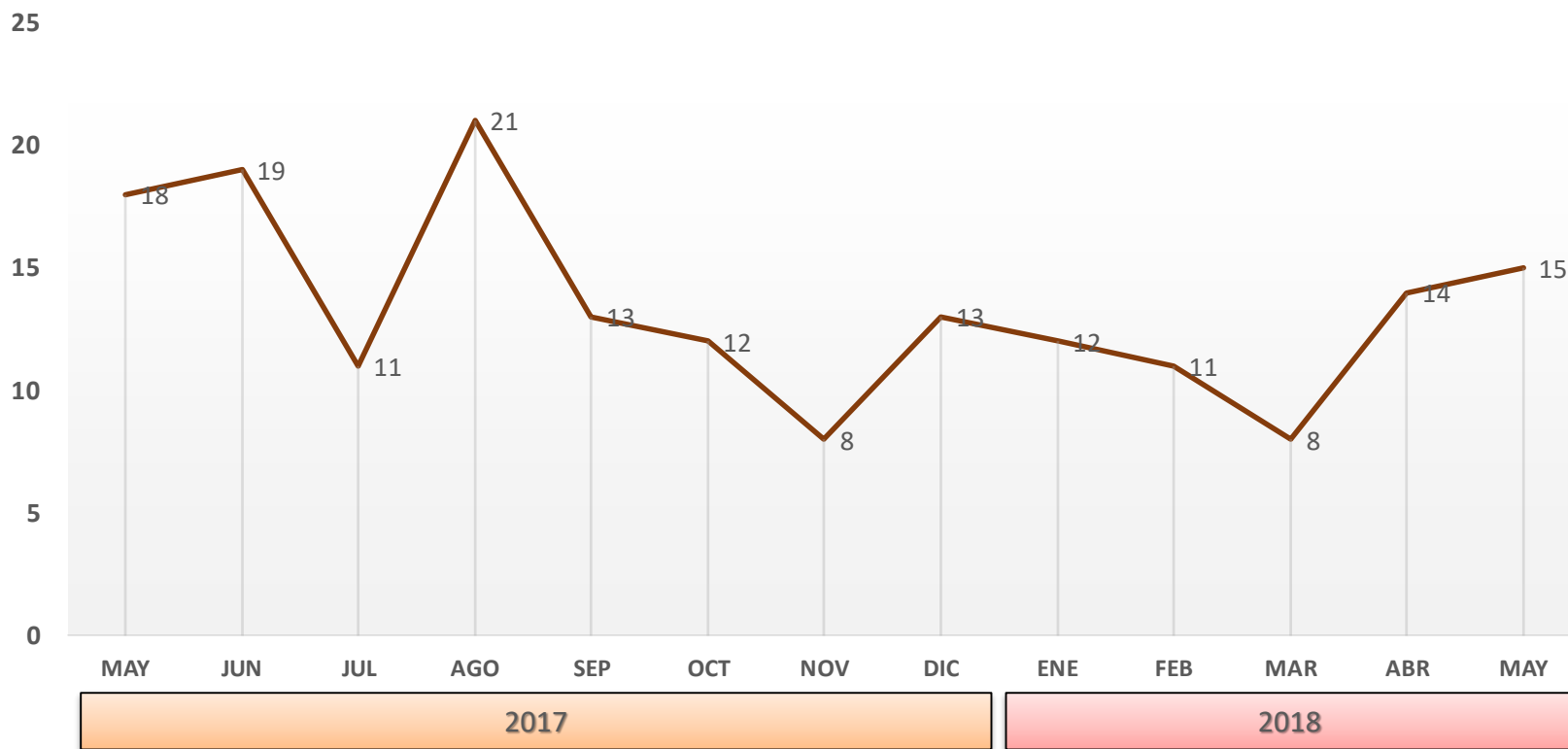
HOMICIDIO DOLOSO HERMOSILLO			
DESCRIPCIÓN	ENE-MAY 2016	ENE-MAY 2017	ENE-MAY 2018
INCIDENCIA	69	72	60
TASA	0.78	0.80	0.66
LUGAR	10	11	16

NOTA: Para obtener la tasa por cada 10 mil habitantes se utilizó la proyección de la población total de los municipios a mitad del año 2018 según CONAPO. No se incluyeron los municipios con población menor a los 10 mil habitantes.



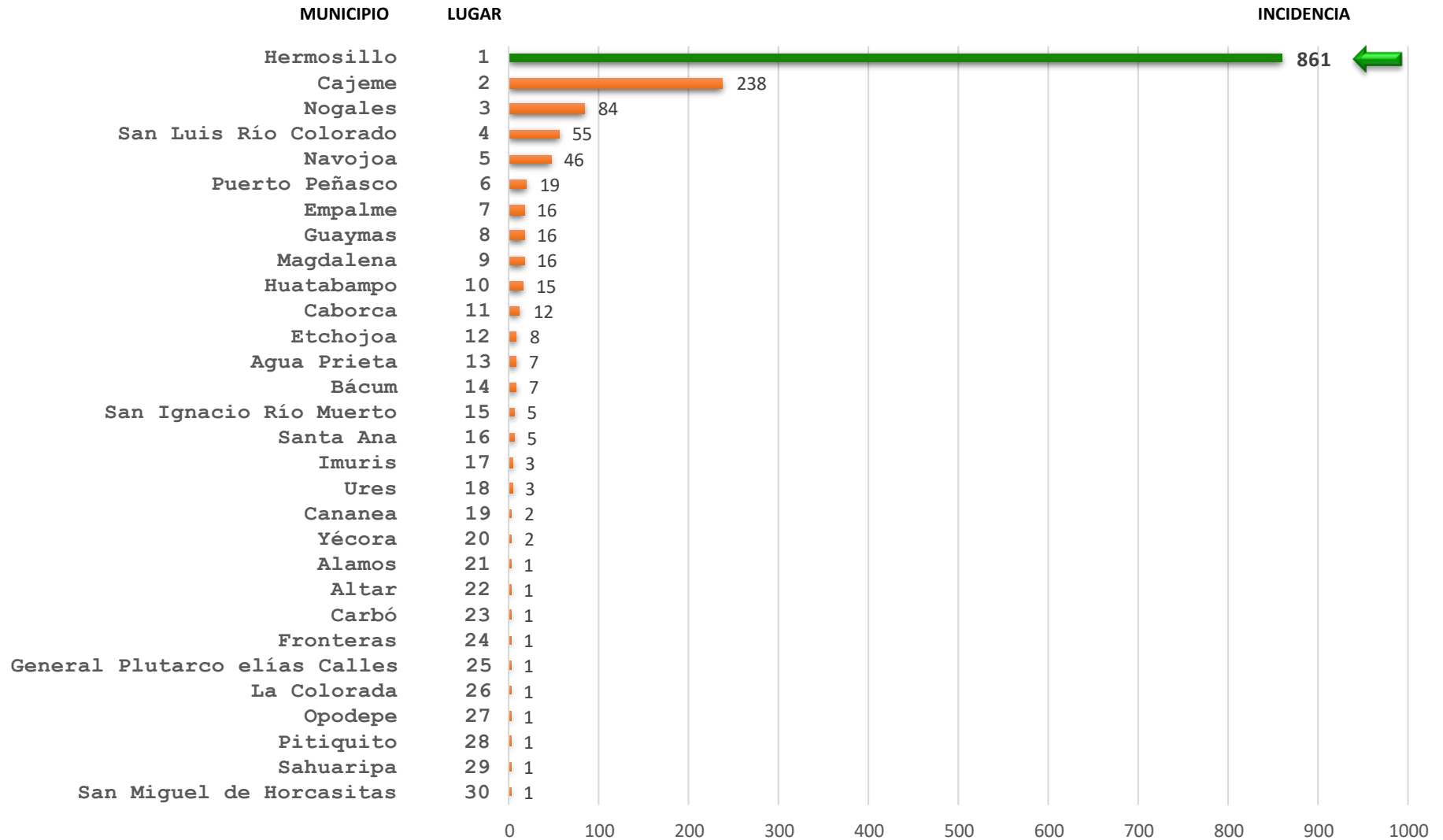
Tendencia del delito de Homicidio Doloso

Hermosillo



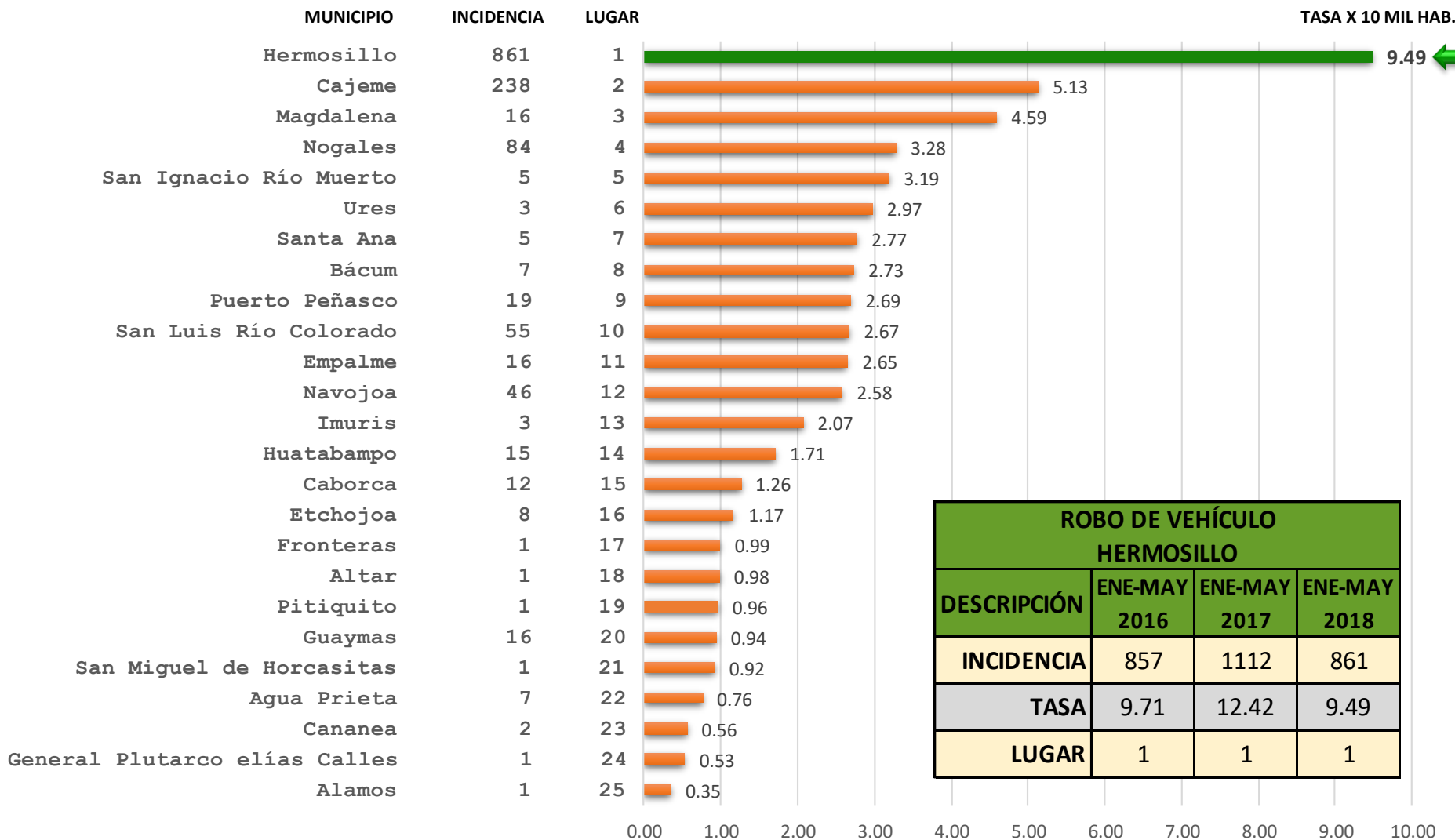


Participación municipal de la incidencia delictiva Robo de vehículo Enero - Mayo 2018





Participación municipal de la tasa por cada 10 mil habitantes Robo de vehículo Enero - Mayo 2018



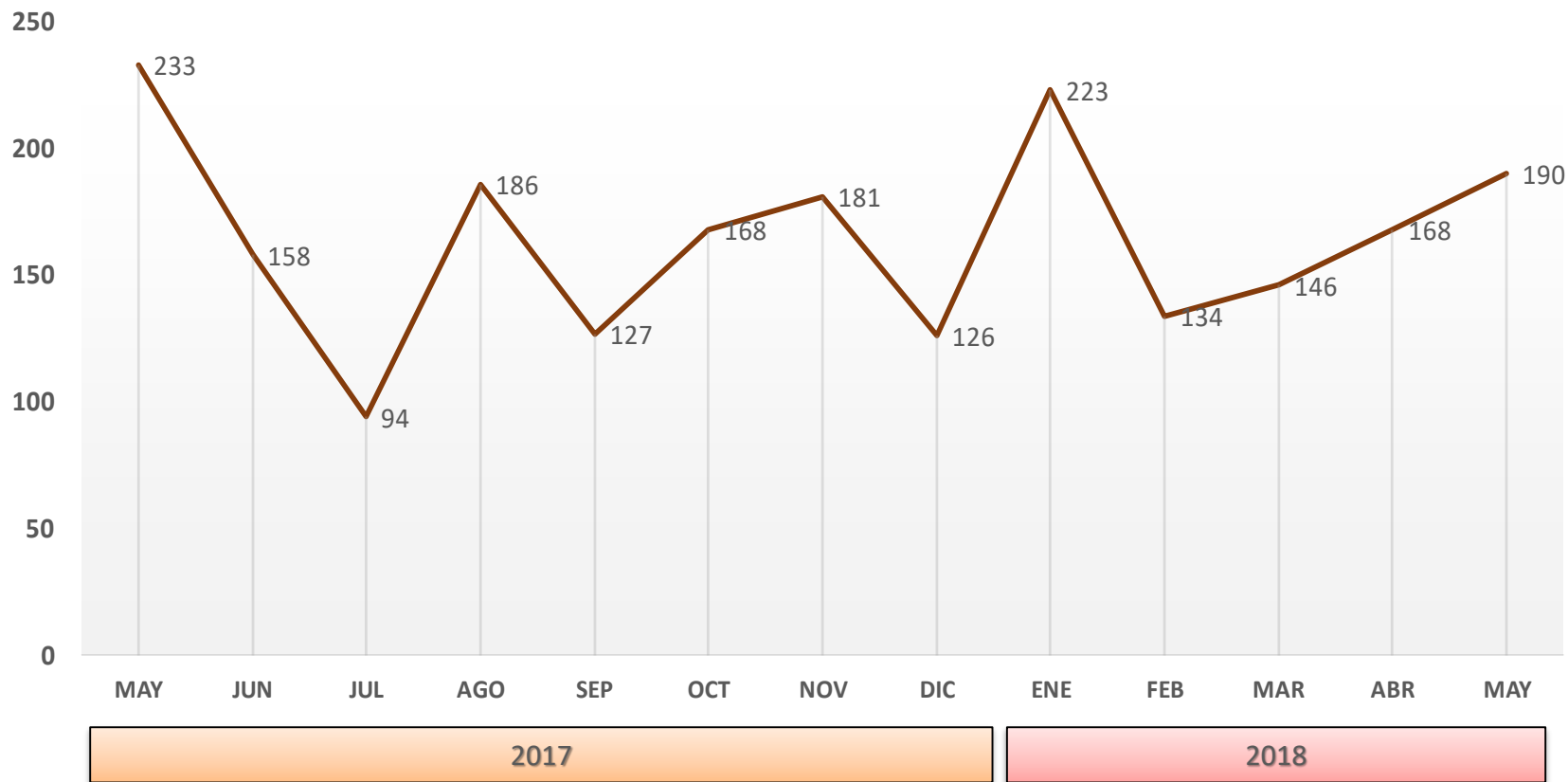
ROBO DE VEHÍCULO HERMOSILLO			
DESCRIPCIÓN	ENE-MAY 2016	ENE-MAY 2017	ENE-MAY 2018
INCIDENCIA	857	1112	861
TASA	9.71	12.42	9.49
LUGAR	1	1	1

NOTA: Para obtener la tasa por cada 10 mil habitantes se utilizó la proyección de la población total de los municipios a mitad del año 2018 según CONAPO. No se incluyeron los municipios con población menor a los 10 mil habitantes.



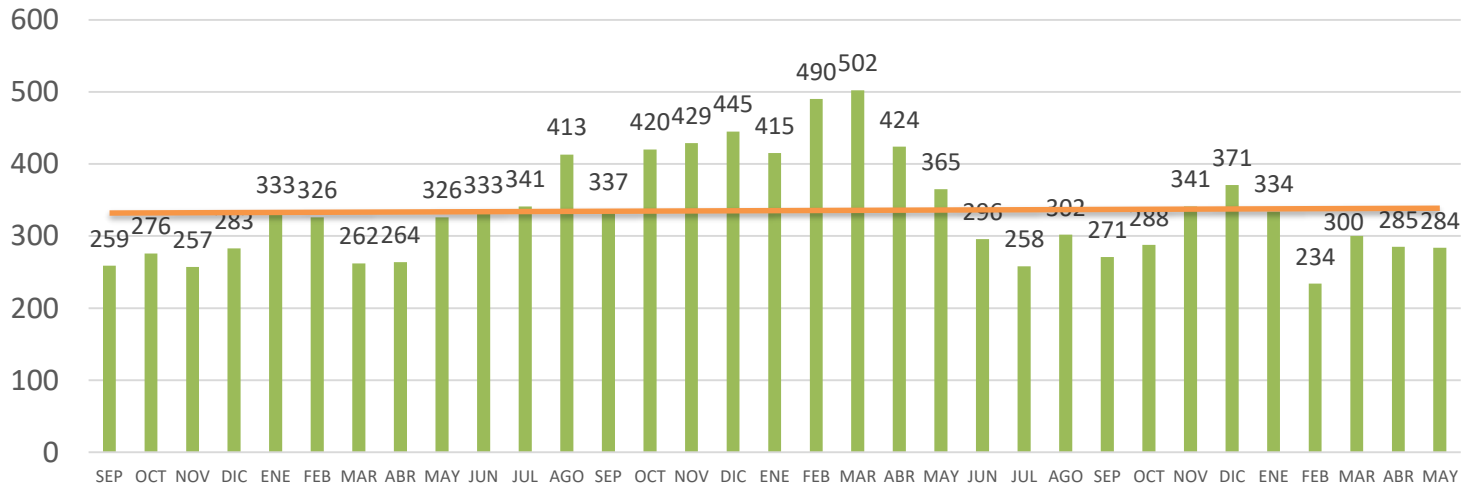
Tendencia del delito de Robo de vehículo

Hermosillo





Tendencia de incidentes (Reportes llamadas 911) de Robo de vehículo Hermosillo Septiembre 2015 – Mayo 2018



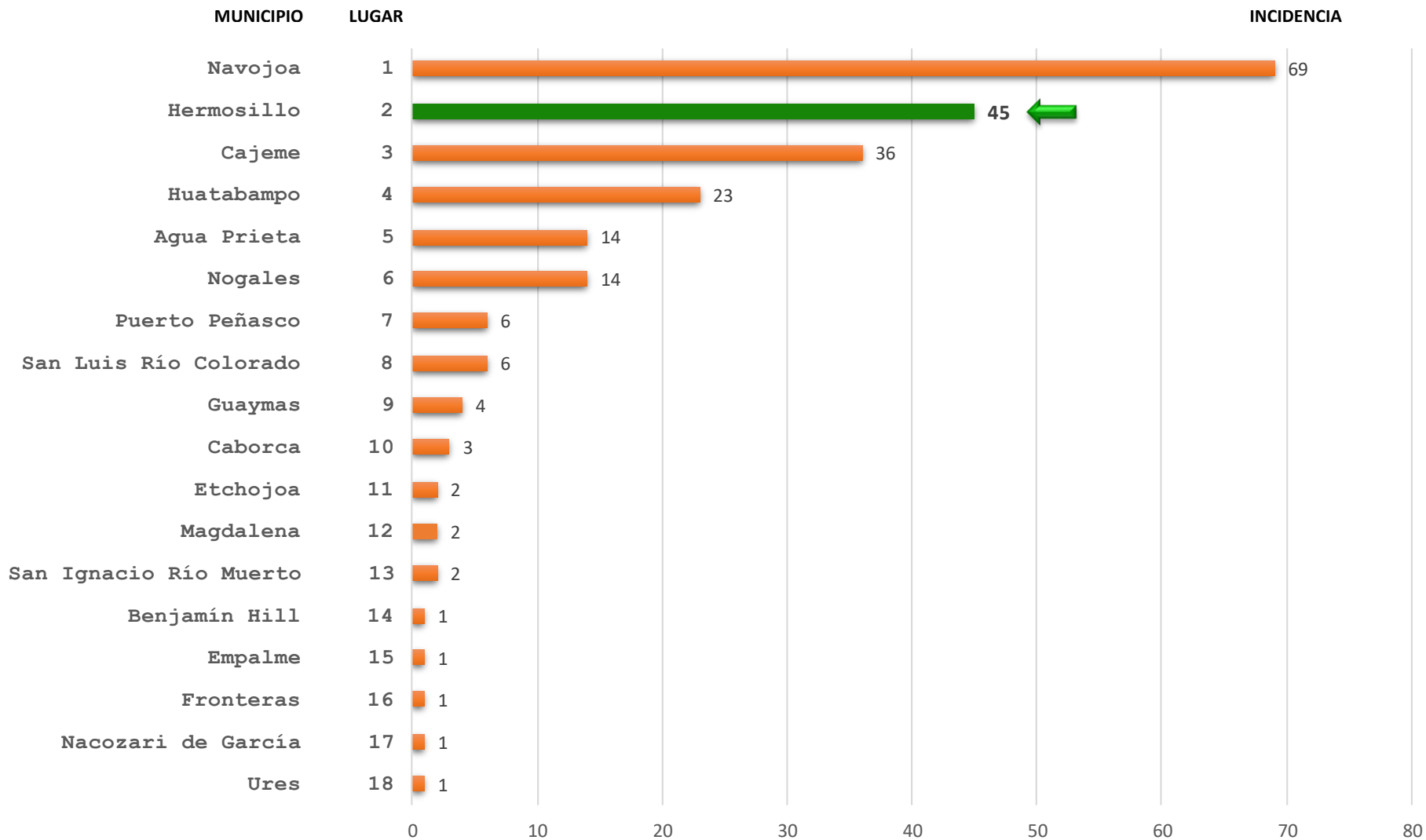
Media 335.3

Total 11,064



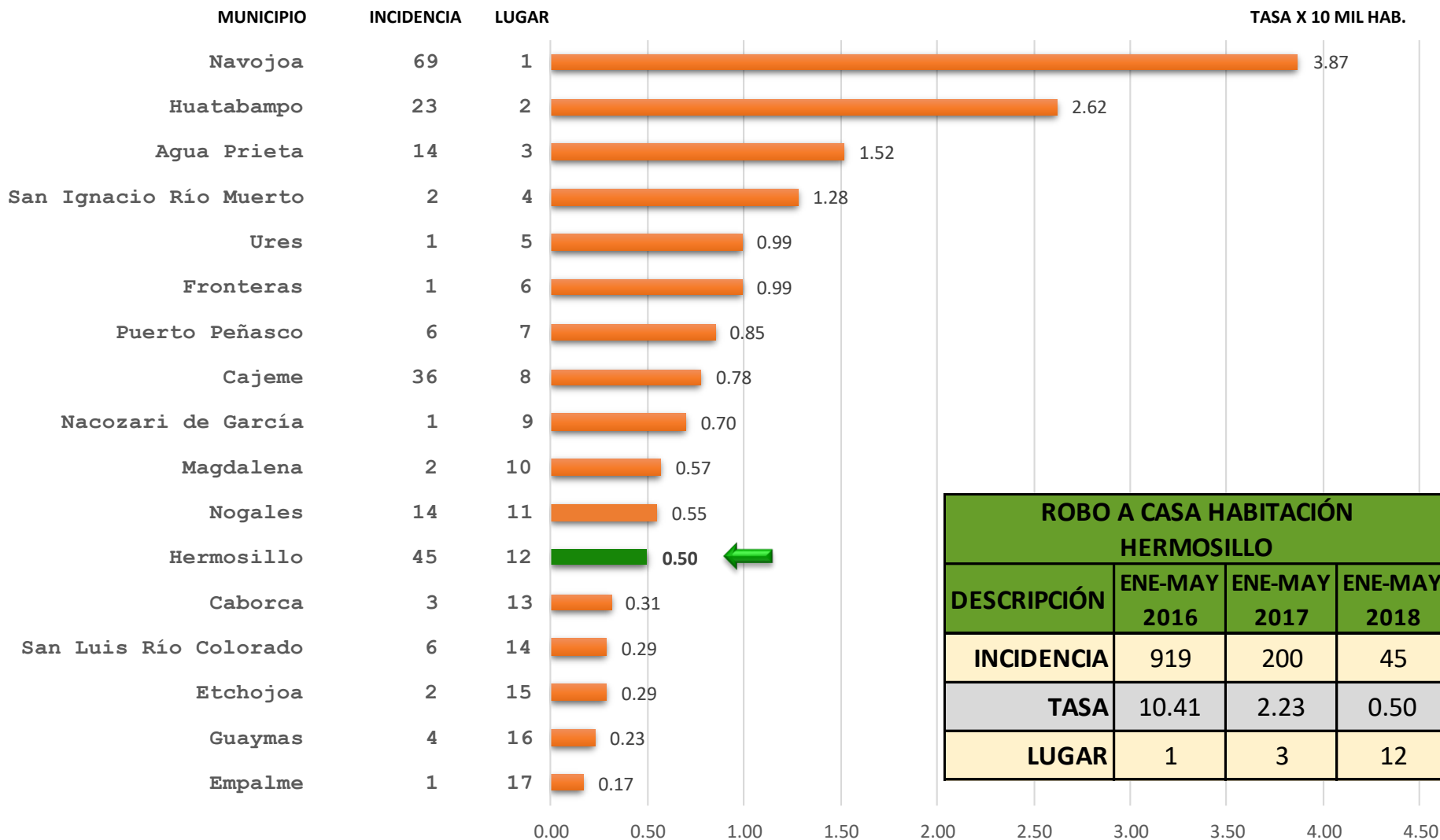


Participación municipal de la incidencia delictiva Robo a casa habitación Enero - Mayo 2018





Participación municipal de la tasa por cada 10 mil habitantes Robo a casa habitación Enero - Mayo 2018



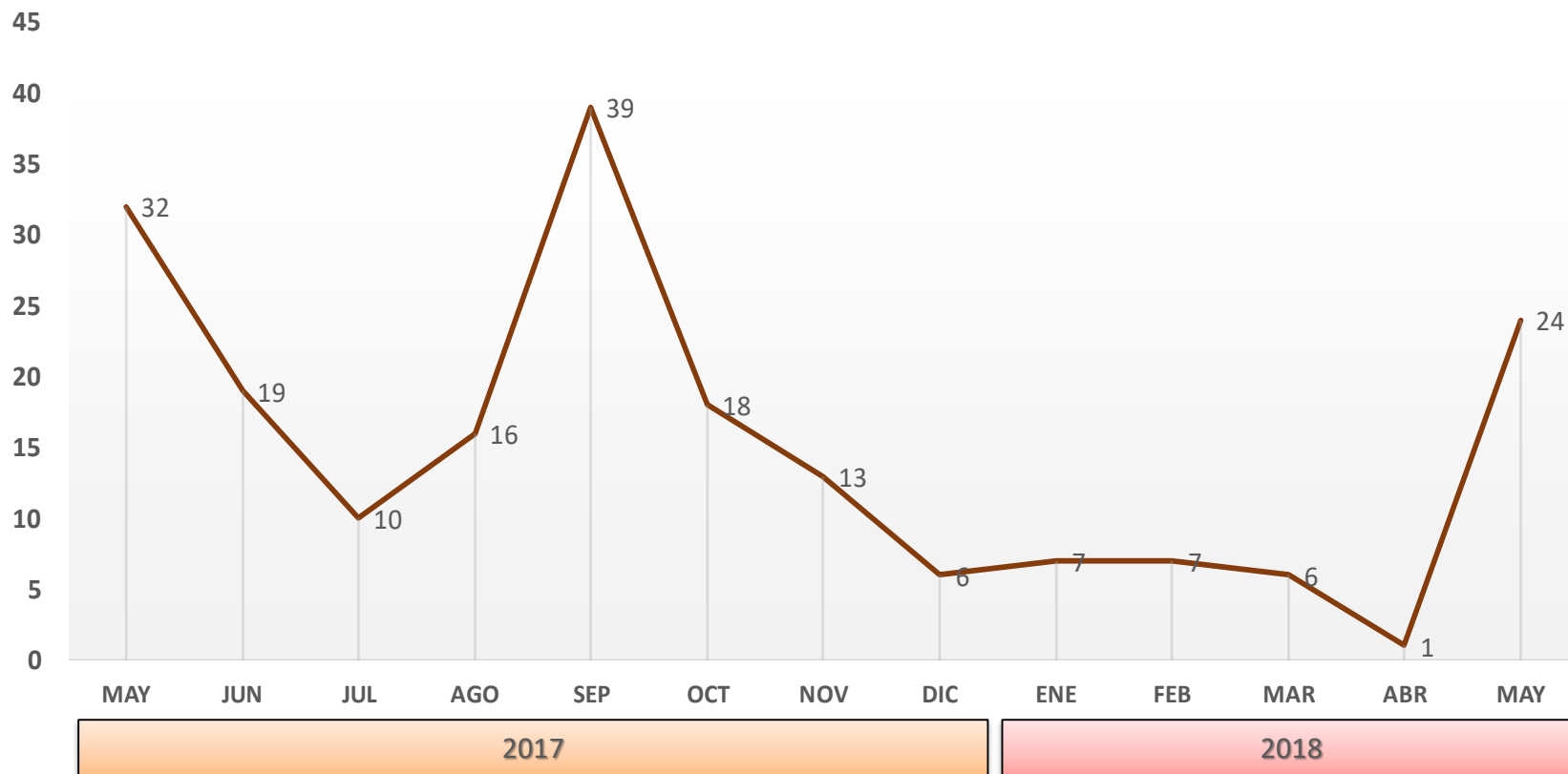
ROBO A CASA HABITACIÓN HERMOSILLO			
DESCRIPCIÓN	ENE-MAY 2016	ENE-MAY 2017	ENE-MAY 2018
INCIDENCIA	919	200	45
TASA	10.41	2.23	0.50
LUGAR	1	3	12

NOTA: Para obtener la tasa por cada 10 mil habitantes se utilizó la proyección de la población total de los municipios a mitad del año 2018 según CONAPO. No se incluyeron los municipios con población menor a los 10 mil habitantes.



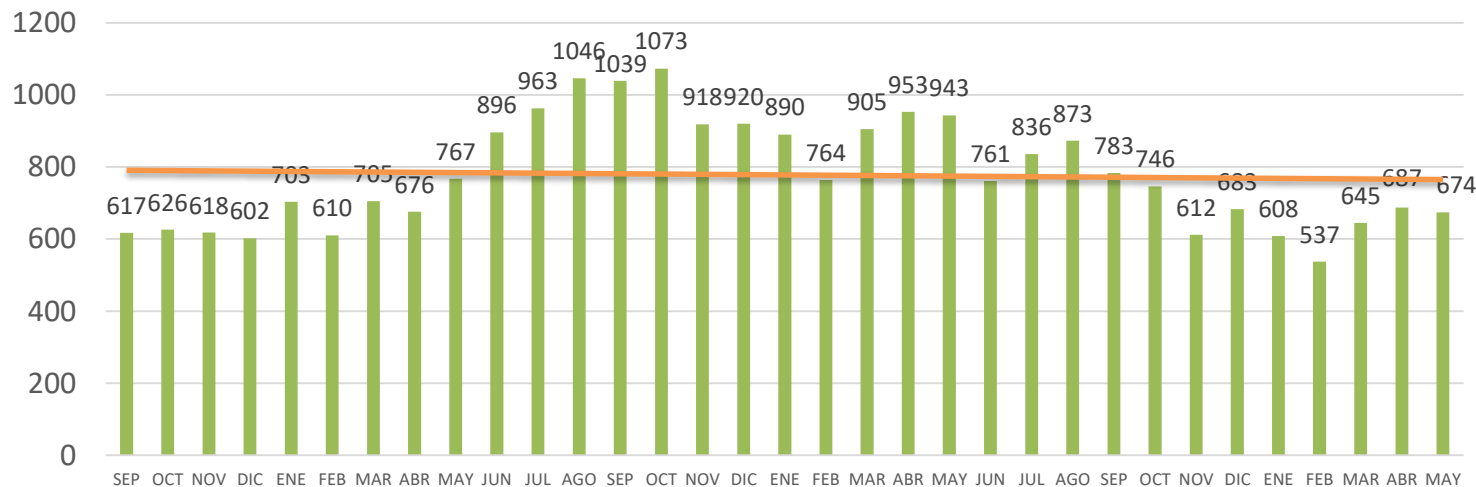
Tendencia del delito de Robo a casa habitación

Hermosillo





Tendencia de incidentes (Reportes llamadas 911) de Robo a casa habitación Hermosillo Septiembre 2015 – Mayo 2018



Media 778.1

Total 25,679

2015

2016

2017

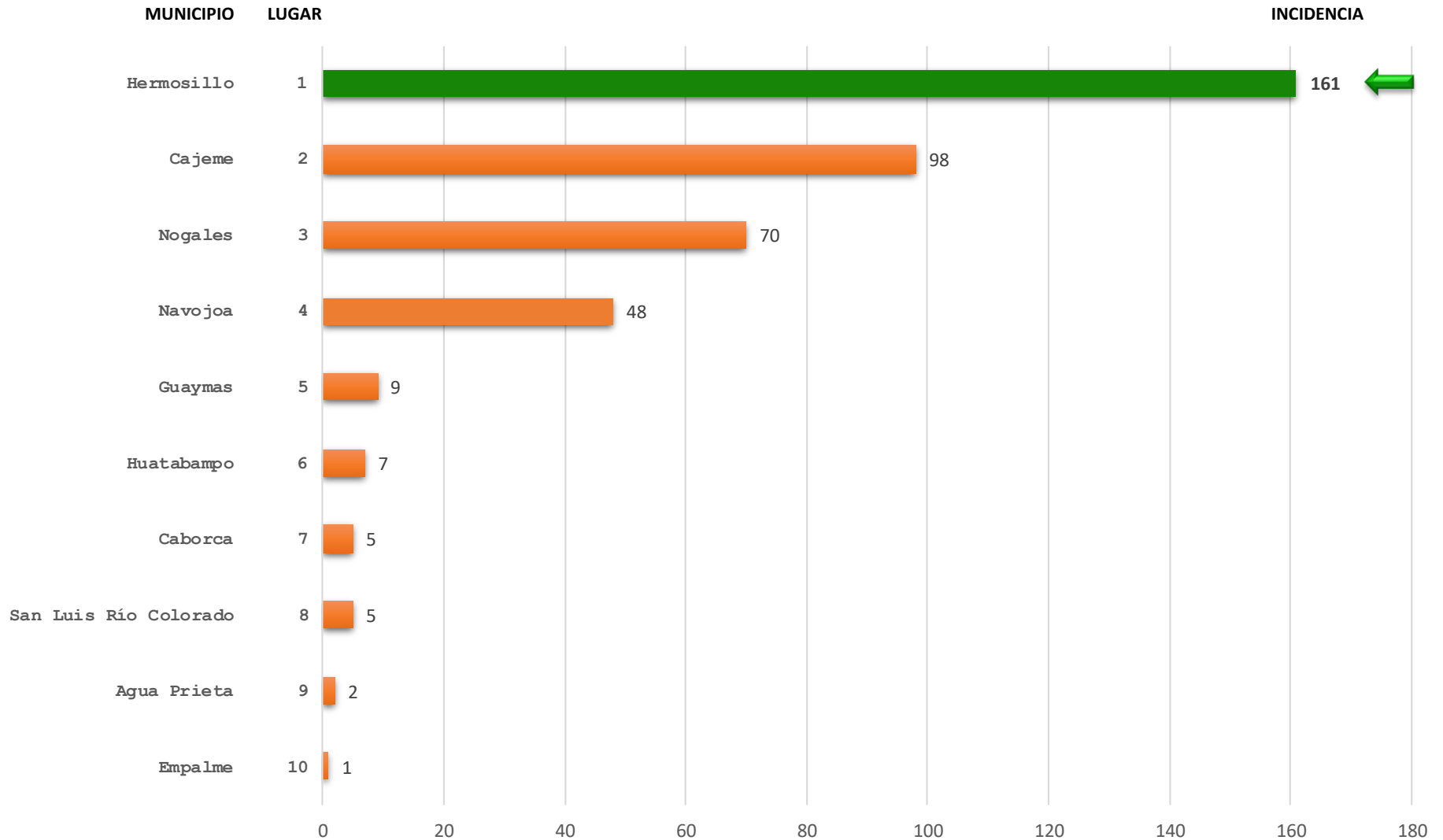
2018

Total 10,316

Total 9,749

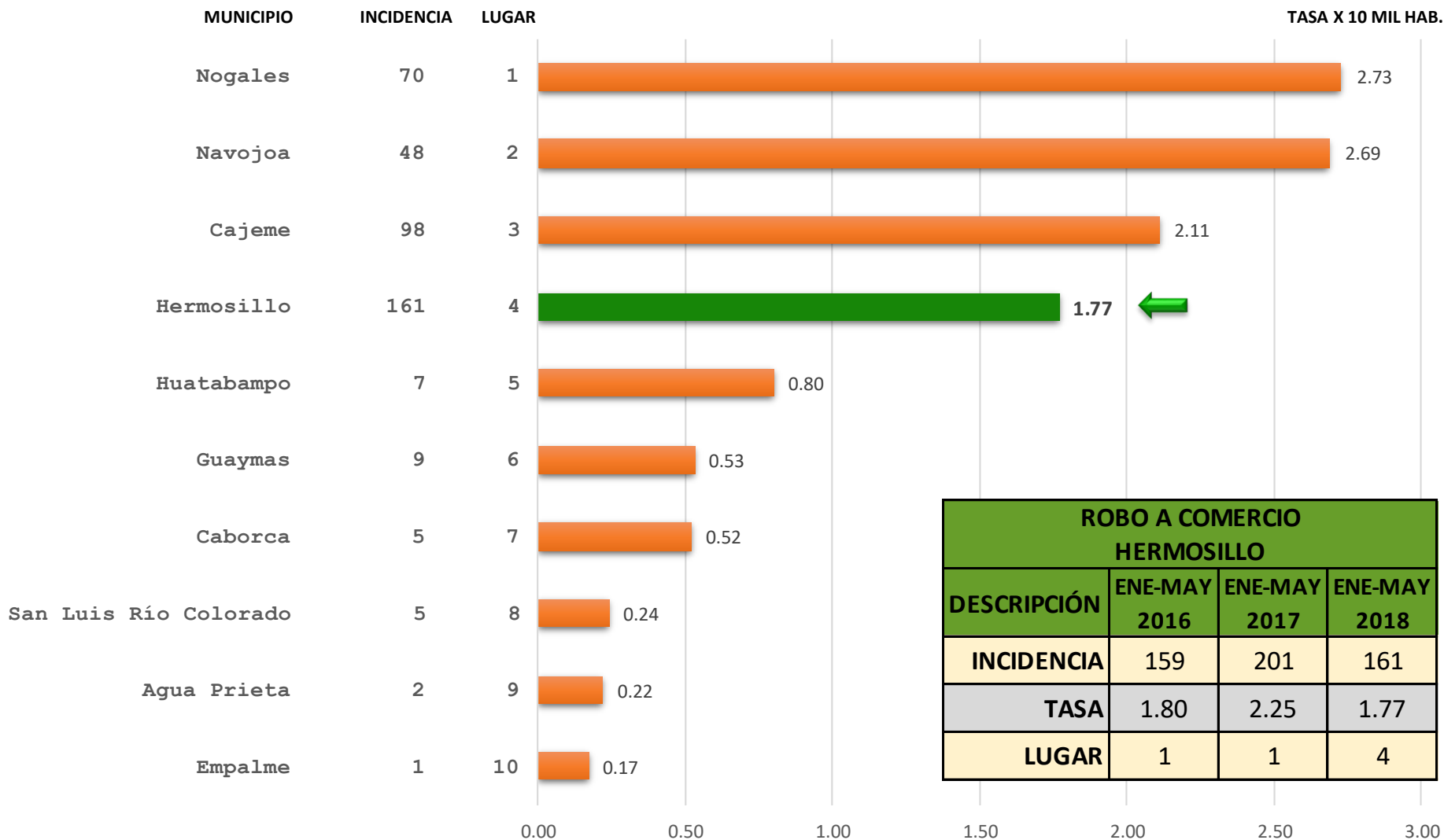


Participación municipal de la incidencia delictiva Robo a comercio Enero - Mayo 2018





Participación municipal de la tasa por cada 10 mil habitantes Robo a comercio Enero - Mayo 2018



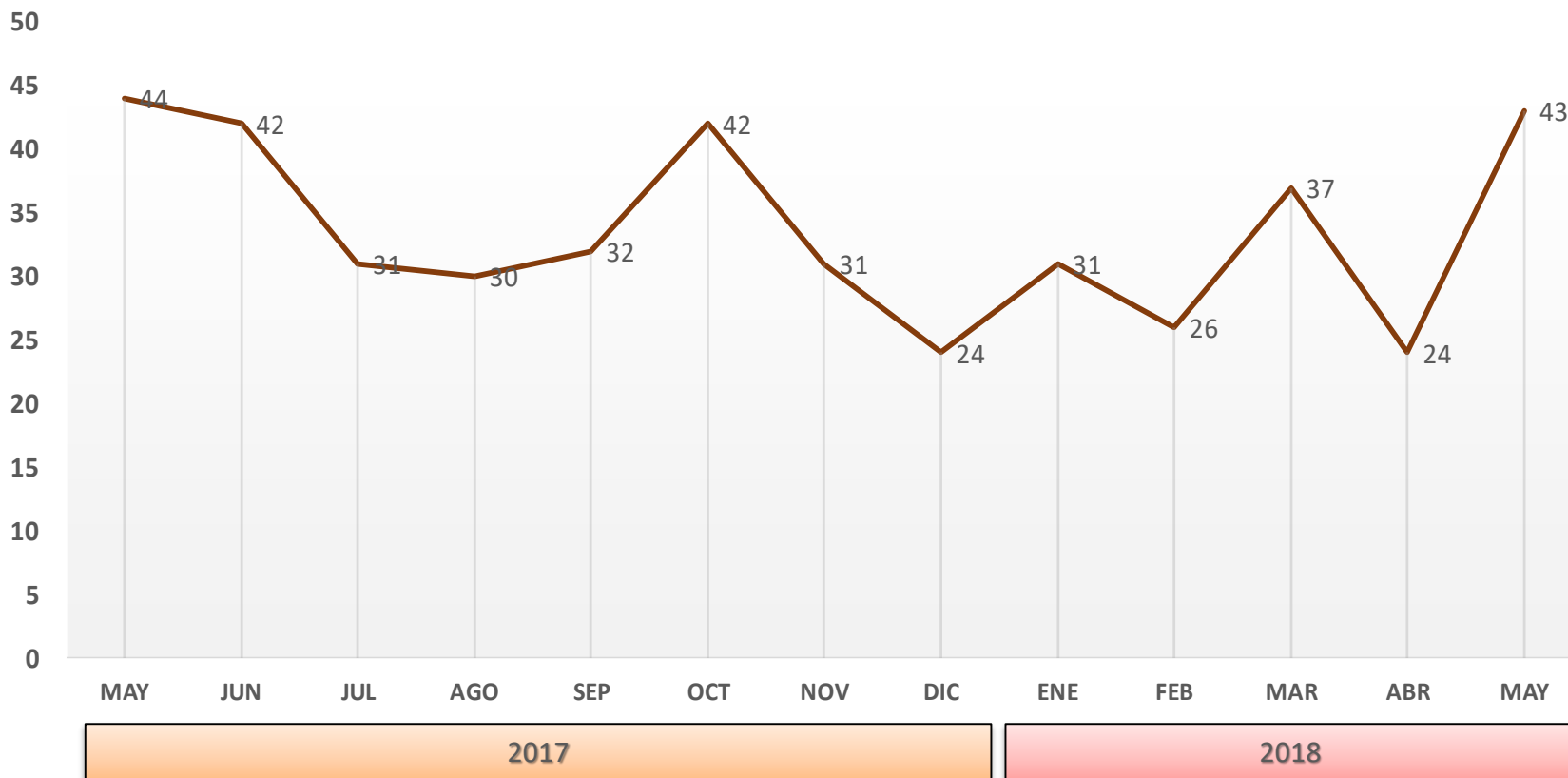
ROBO A COMERCIO HERMOSILLO			
DESCRIPCIÓN	ENE-MAY 2016	ENE-MAY 2017	ENE-MAY 2018
INCIDENCIA	159	201	161
TASA	1.80	2.25	1.77
LUGAR	1	1	4

NOTA: Para obtener la tasa por cada 10 mil habitantes se utilizó la proyección de la población total de los municipios a mitad del año 2018 según CONAPO. No se incluyeron los municipios con población menor a los 10 mil habitantes.



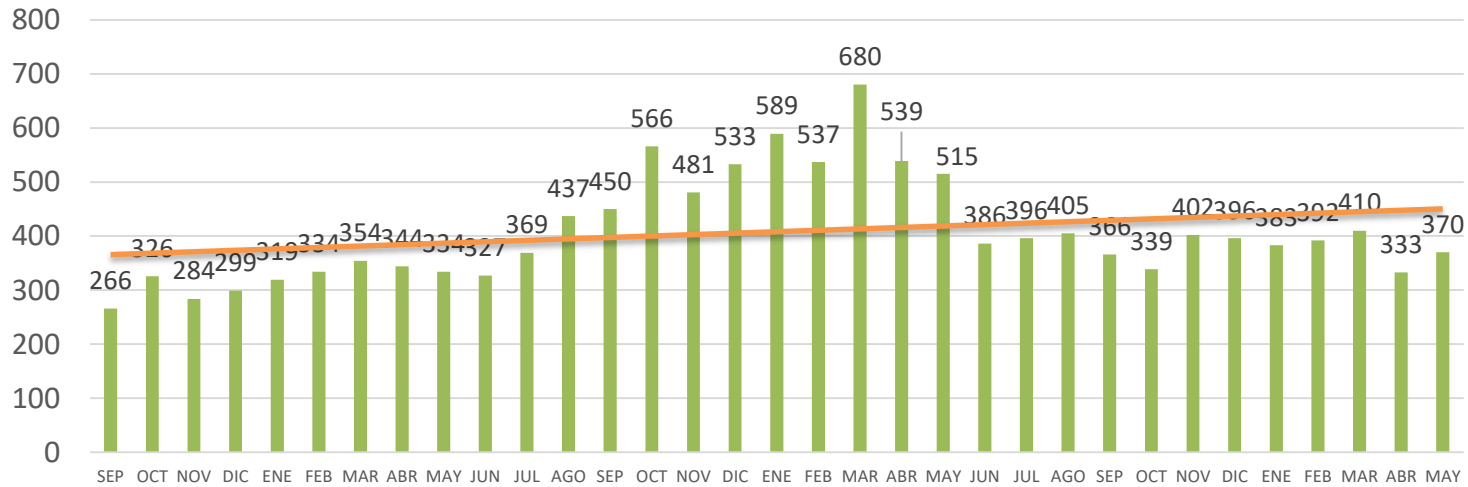
Tendencia del delito de Robo a comercio

Hermosillo





Tendencia de incidentes (Reportes llamadas 911) de Robo a comercio Hermosillo Septiembre 2015 – Mayo 2018



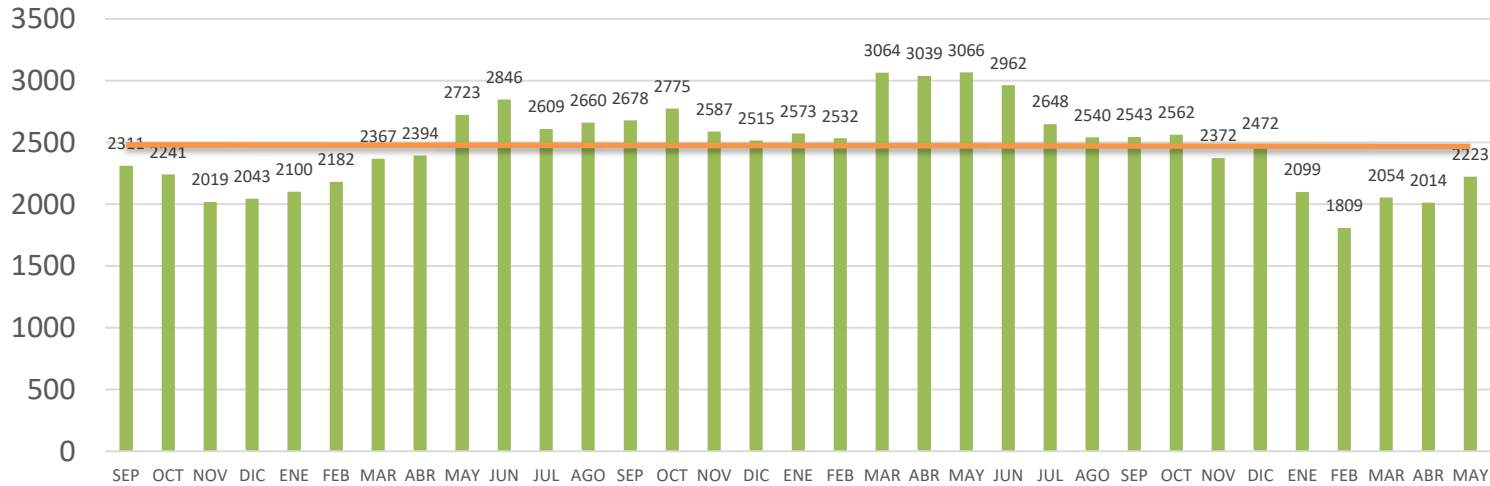
Media 407.9

Total 13,461

2015	2016	2017	2018
Total 4,848		Total 5,550	



Tendencia de incidentes (Reportes llamadas 911) de Violencia familiar Hermosillo Septiembre 2015 – Mayo 2018



Media 2,473.4

Total 81,622

2015

2016

2017

2018

Total 30,436

Total 32,373