



Gobierno del
Estado de Sonora

Secretaría
de Seguridad Pública

Análisis Estadístico

Municipio de Puerto Peñasco

Enero - Julio 2017



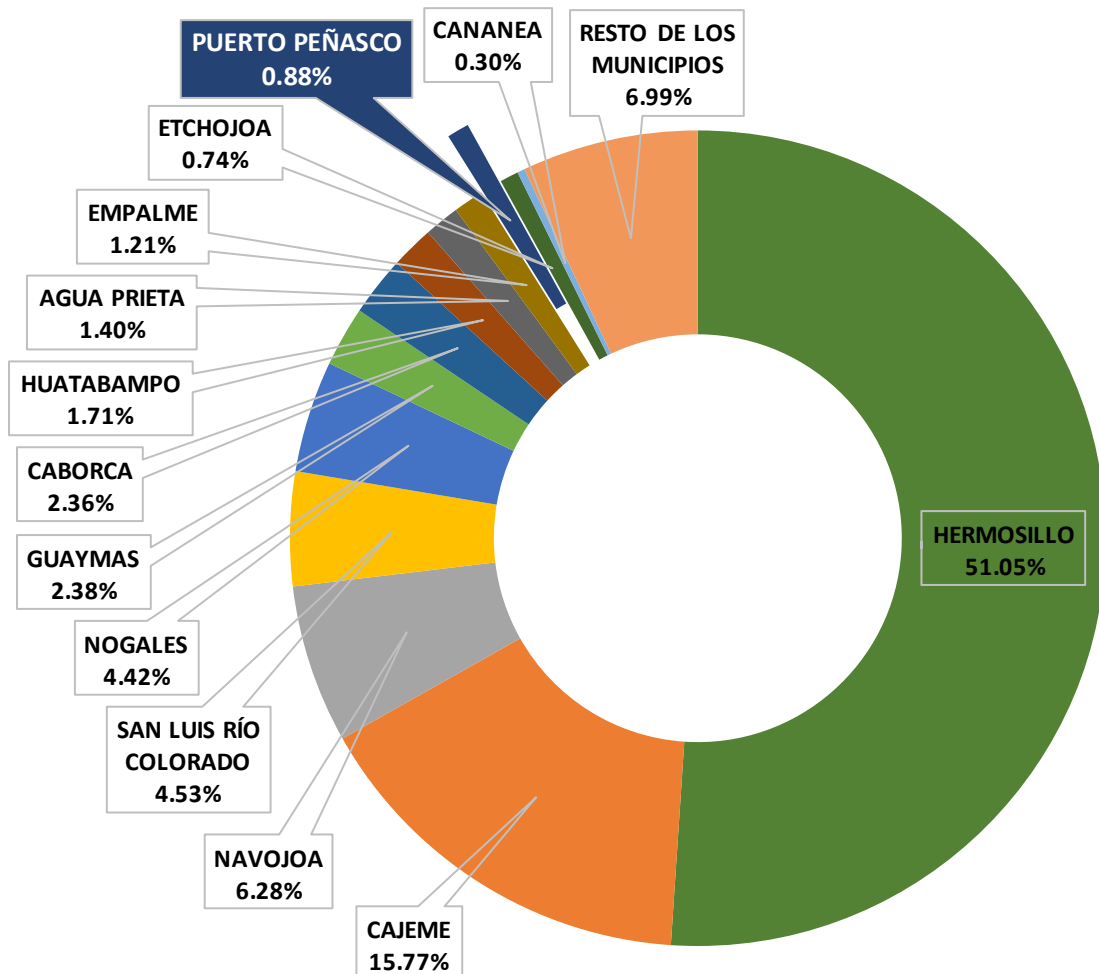
Participación porcentual por municipio en la incidencia delictiva

SONORA

Enero - Julio 2017

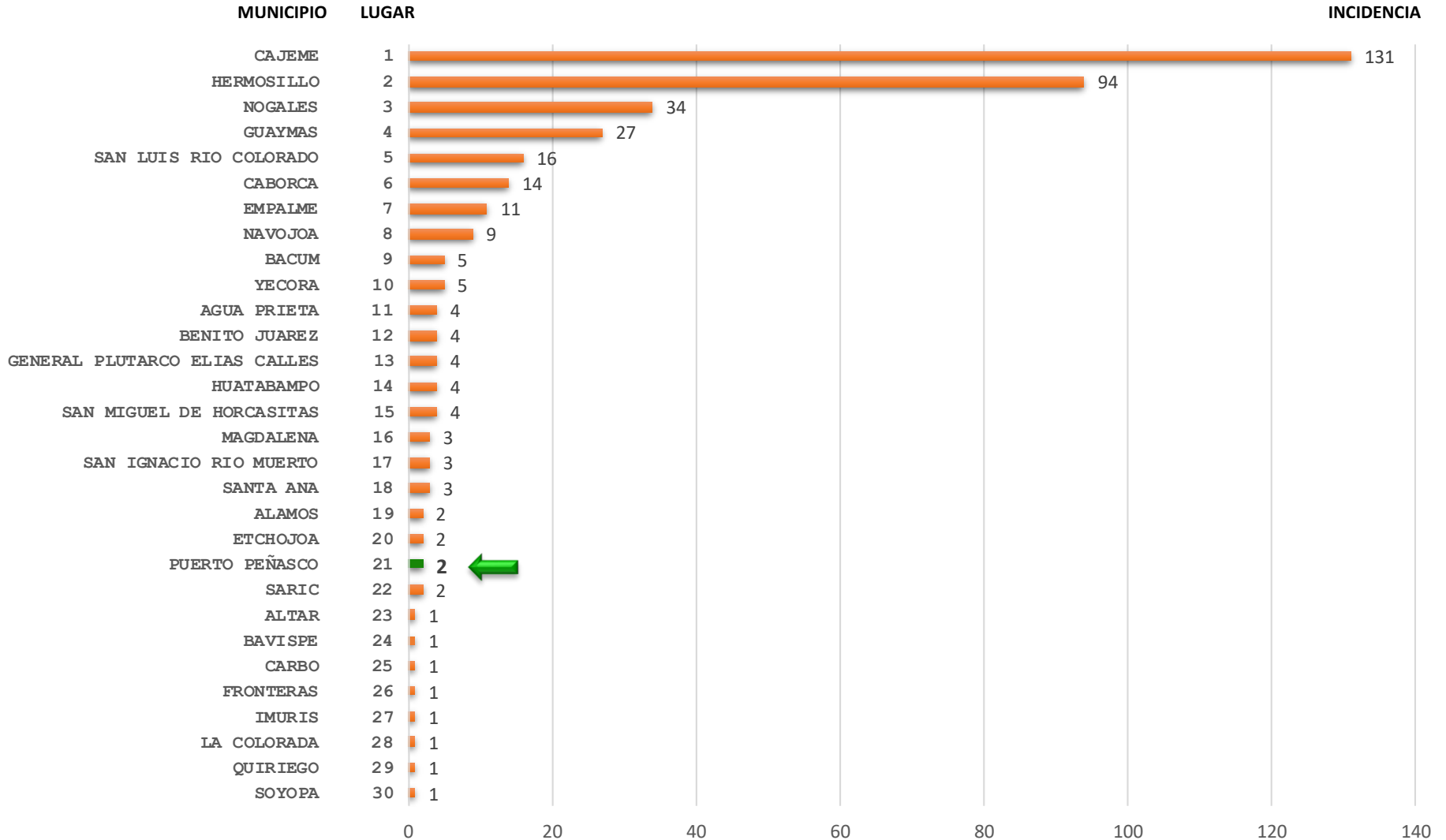
MUNICIPIO	TOTAL
HERMOSILLO	8,380
CAJEME	2,589
NAVOJOA	1,031
SAN LUIS RÍO COLORADO	743
NOGALES	725
GUAYMAS	390
CABORCA	388
HUATABAMPO	280
AGUA PRIETA	229
EMPALME	198
PUERTO PEÑASCO	144
ETCHOJOA	121
CANANEA	49
RESTO DE LOS MUNICIPIOS	1,147
TOTAL GENERAL	16,414

En **13** municipios se concentran el **93 %** de la incidencia delictiva en el Estado.





Participación municipal de la incidencia delictiva Homicidio Doloso y/o Femicidio Enero - Julio 2017





Participación municipal de la tasa por cada 10 mil habitantes Homicidio Doloso y/o Femicidio Enero - Julio 2017



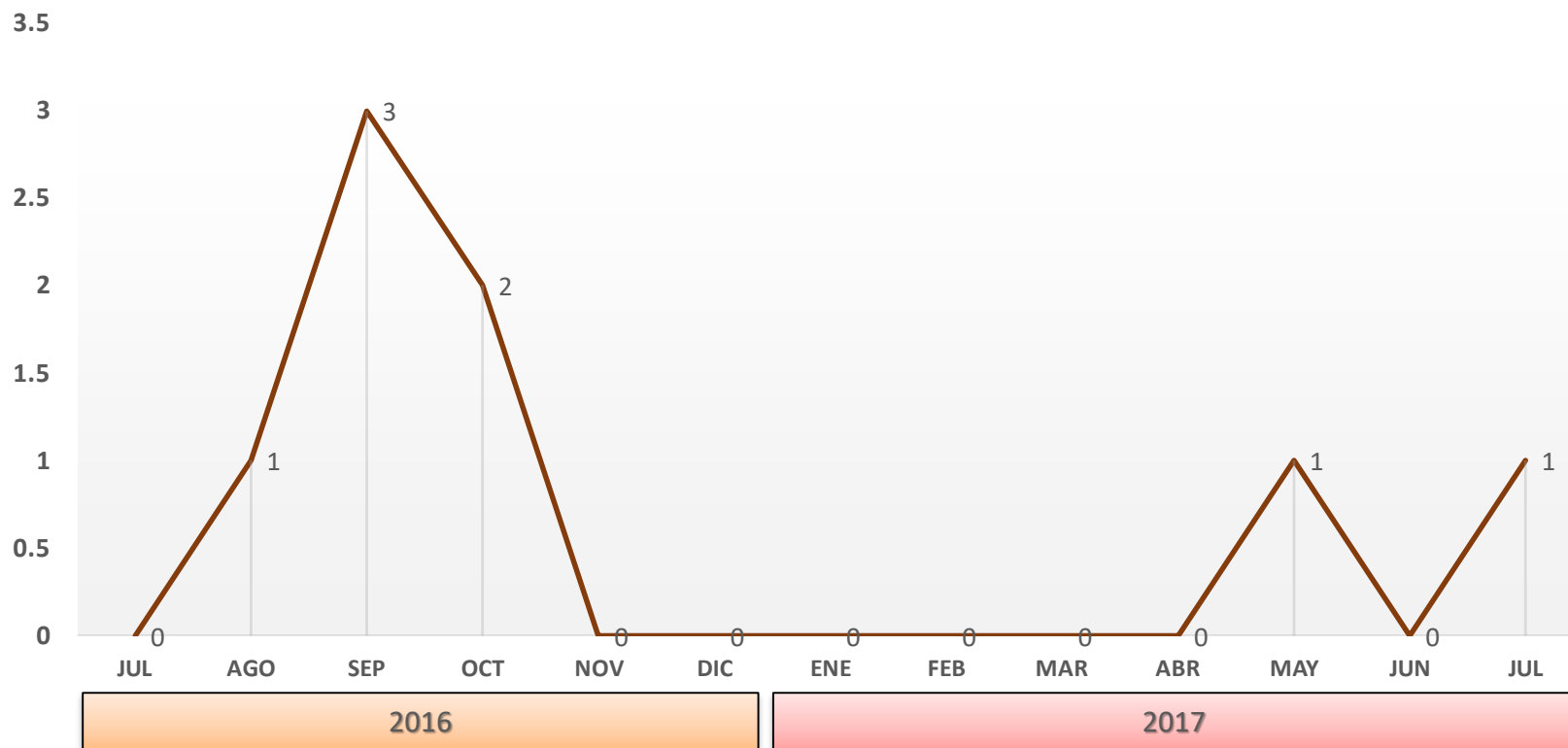
HOMICIDIO DOLOSO Y/O FEMINICIDIO PUERTO PEÑASCO			
DESCRIPCIÓN	ENE-JUL 2015	ENE-JUL 2016	ENE-JUL 2017
INCIDENCIA	0	4	2
TASA	0.00	0.58	0.29
LUGAR	24	19	22

NOTA: Para obtener la tasa por cada 10 mil habitantes se utilizó la proyección de la población total de los municipios a mitad del año 2017 según CONAPO. No se incluyeron los municipios con población menor a los 10 mil habitantes.



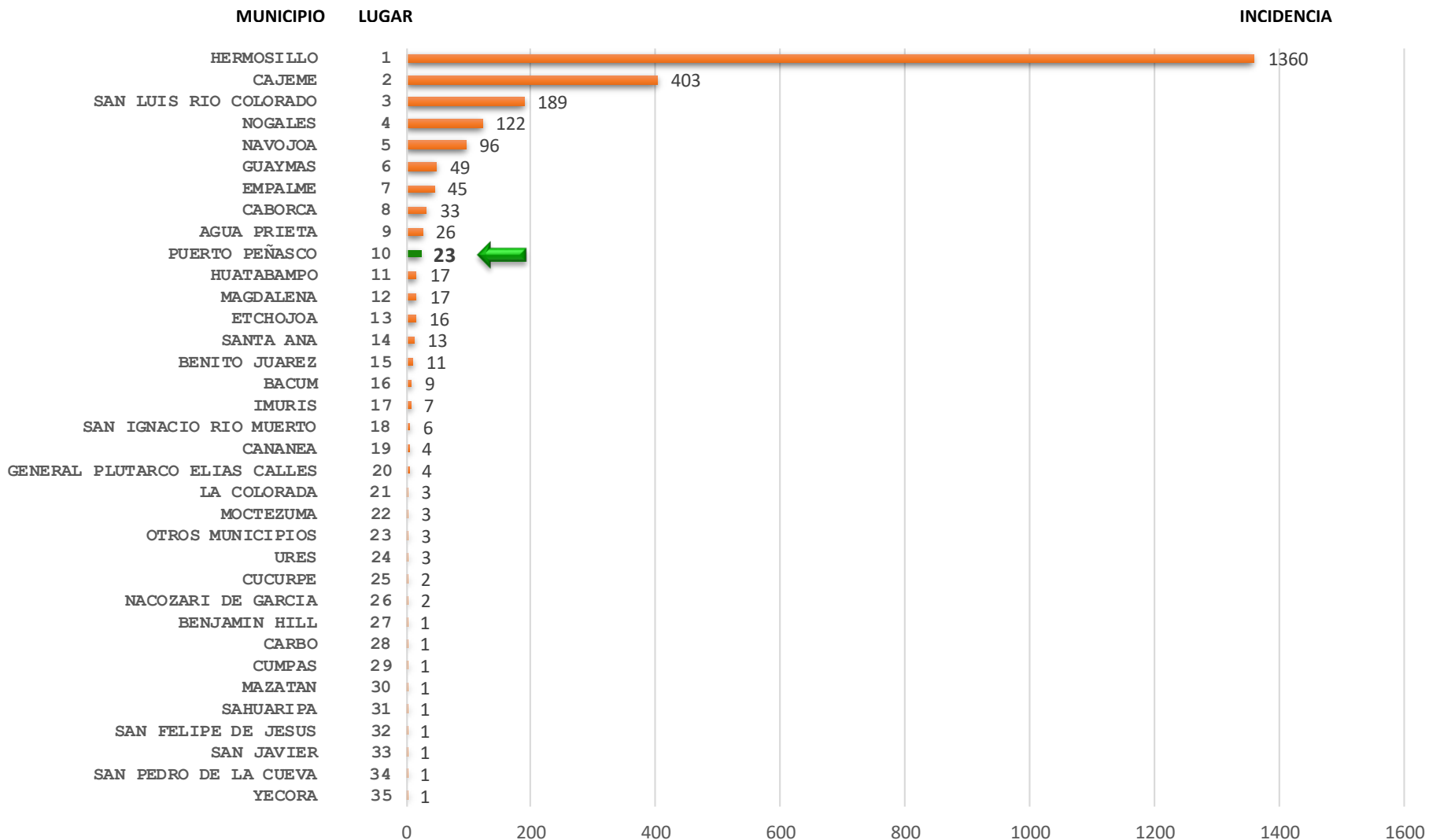
Tendencia del delito de Homicidio Doloso y/o Femicidio

Puerto Peñasco



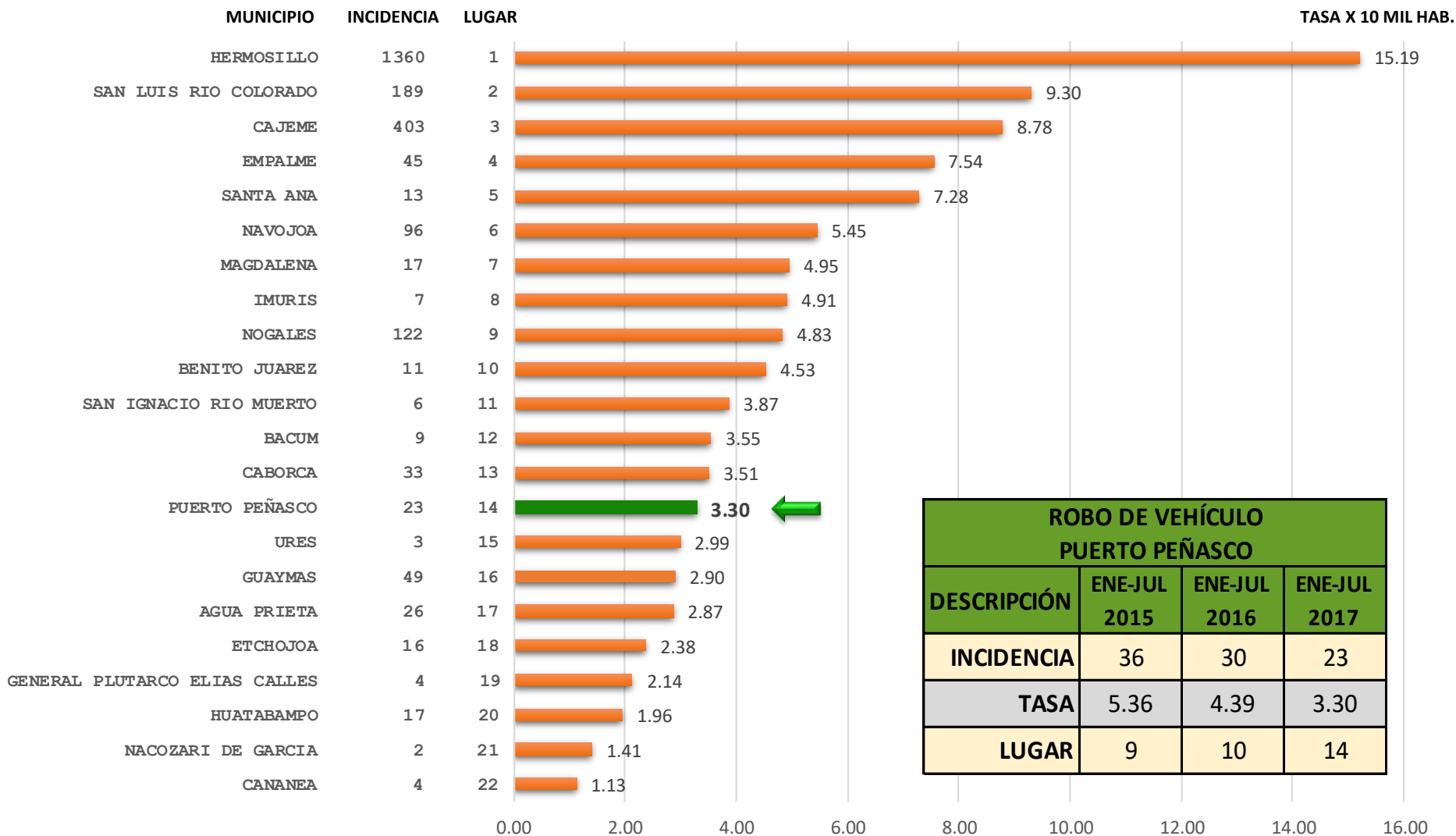


Participación municipal de la incidencia delictiva Robo de vehículo Enero - Julio 2017





Participación municipal de la tasa por cada 10 mil habitantes Robo de vehículo Enero - Julio 2017



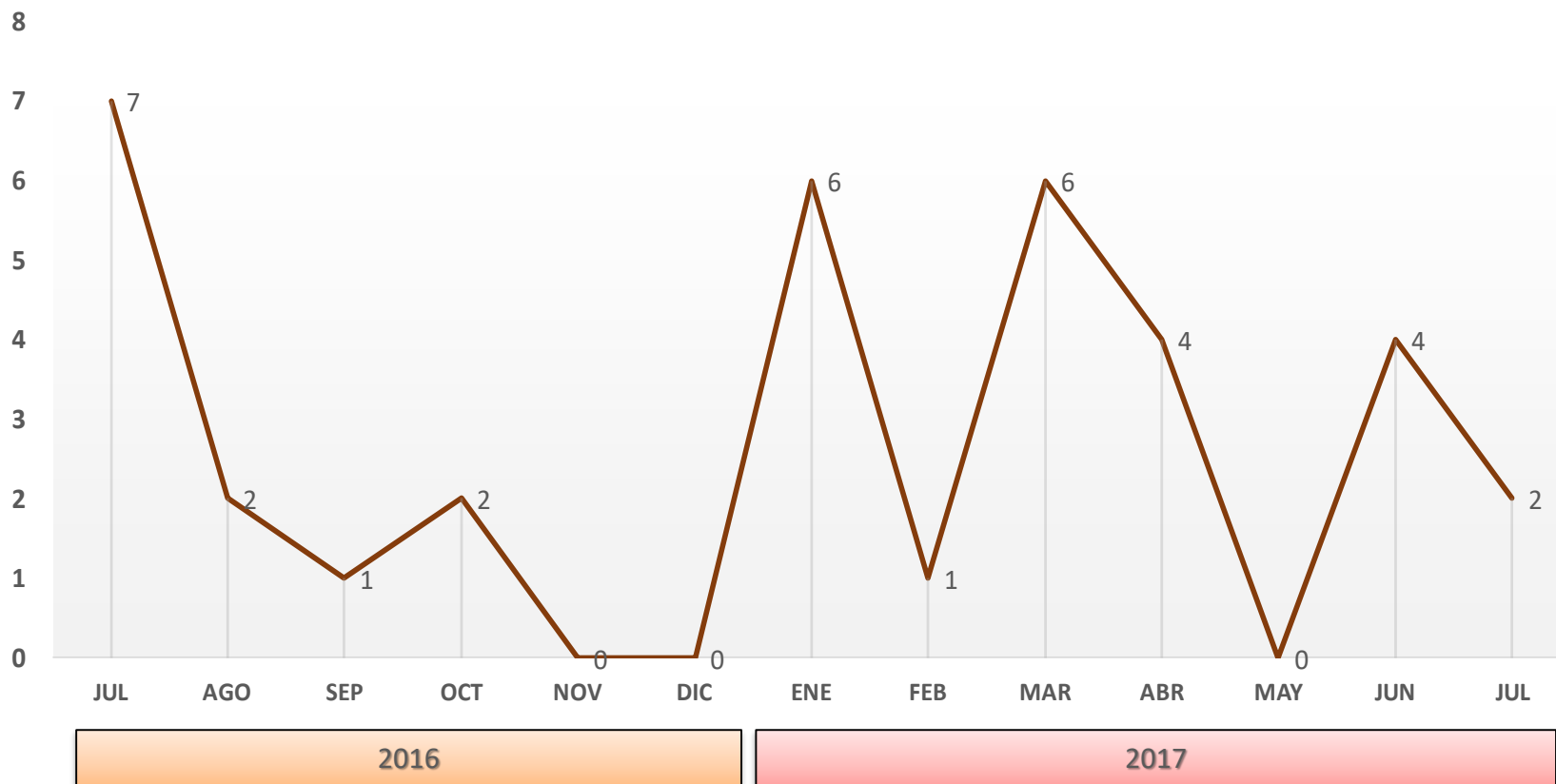
ROBO DE VEHÍCULO PUERTO PEÑASCO			
DESCRIPCIÓN	ENE-JUL 2015	ENE-JUL 2016	ENE-JUL 2017
INCIDENCIA	36	30	23
TASA	5.36	4.39	3.30
LUGAR	9	10	14

NOTA: Para obtener la tasa por cada 10 mil habitantes se utilizó la proyección de la población total de los municipios a mitad del año 2017 según CONAPO. No se incluyeron los municipios con población menor a los 10 mil habitantes.



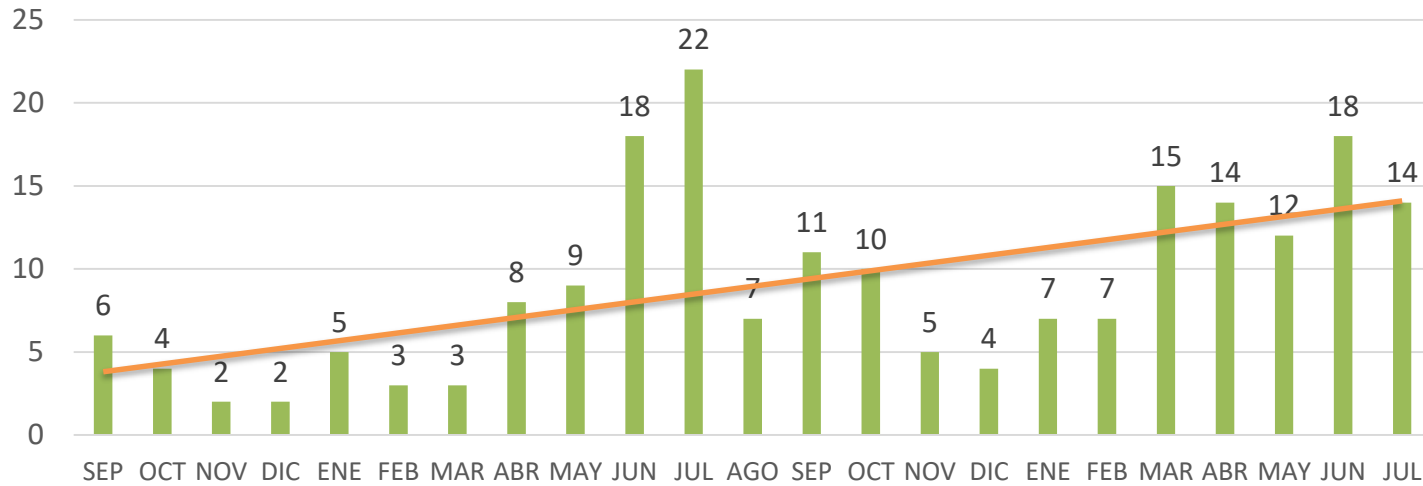
Tendencia del delito de Robo de vehículo

Puerto Peñasco





Tendencia de incidentes (Reportes llamadas 911) de Robo de vehículo Puerto Peñasco Septiembre 2015 – Julio 2017



Media 8.95

Total 206

2015

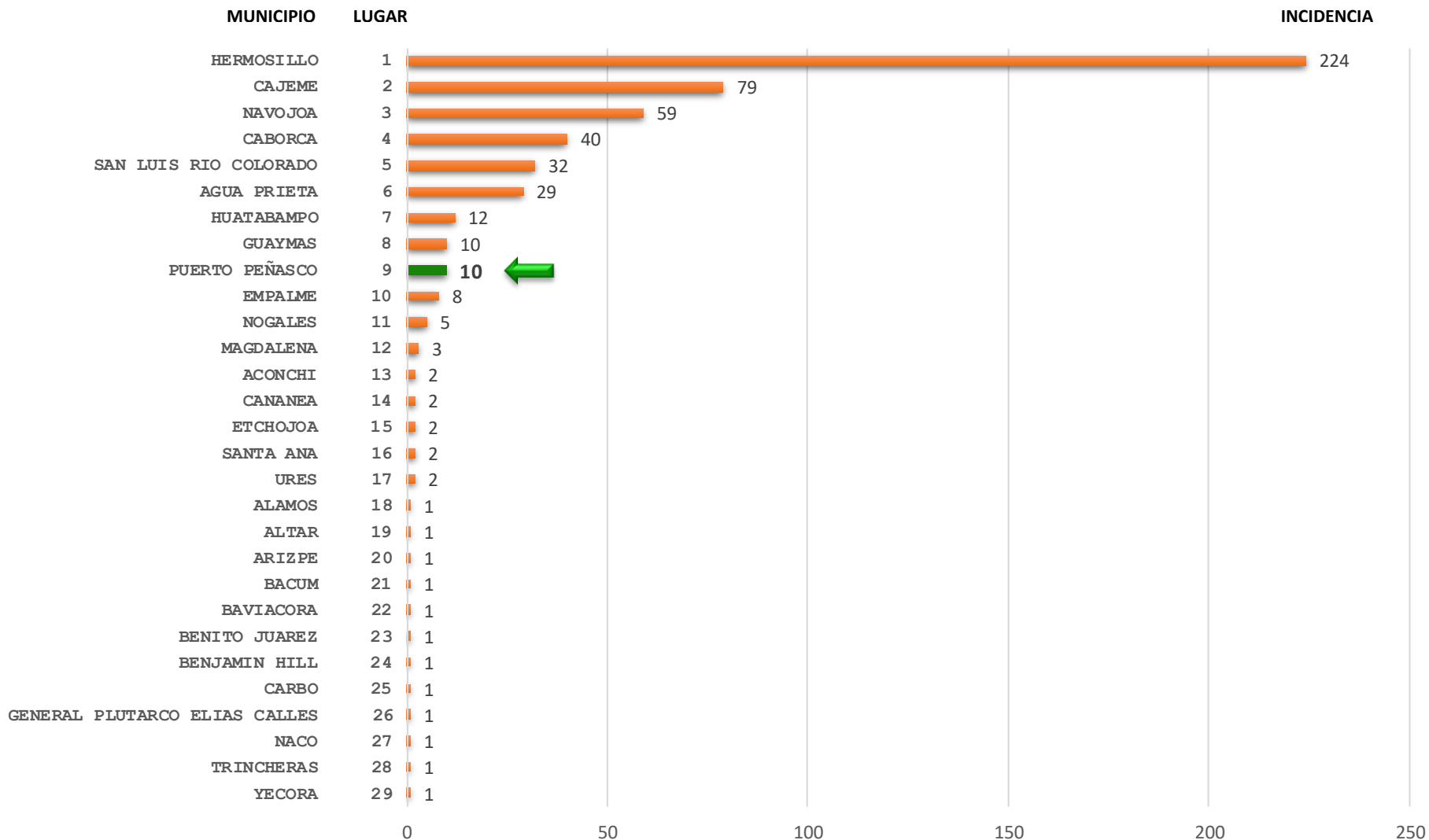
2016

2017

Total 105

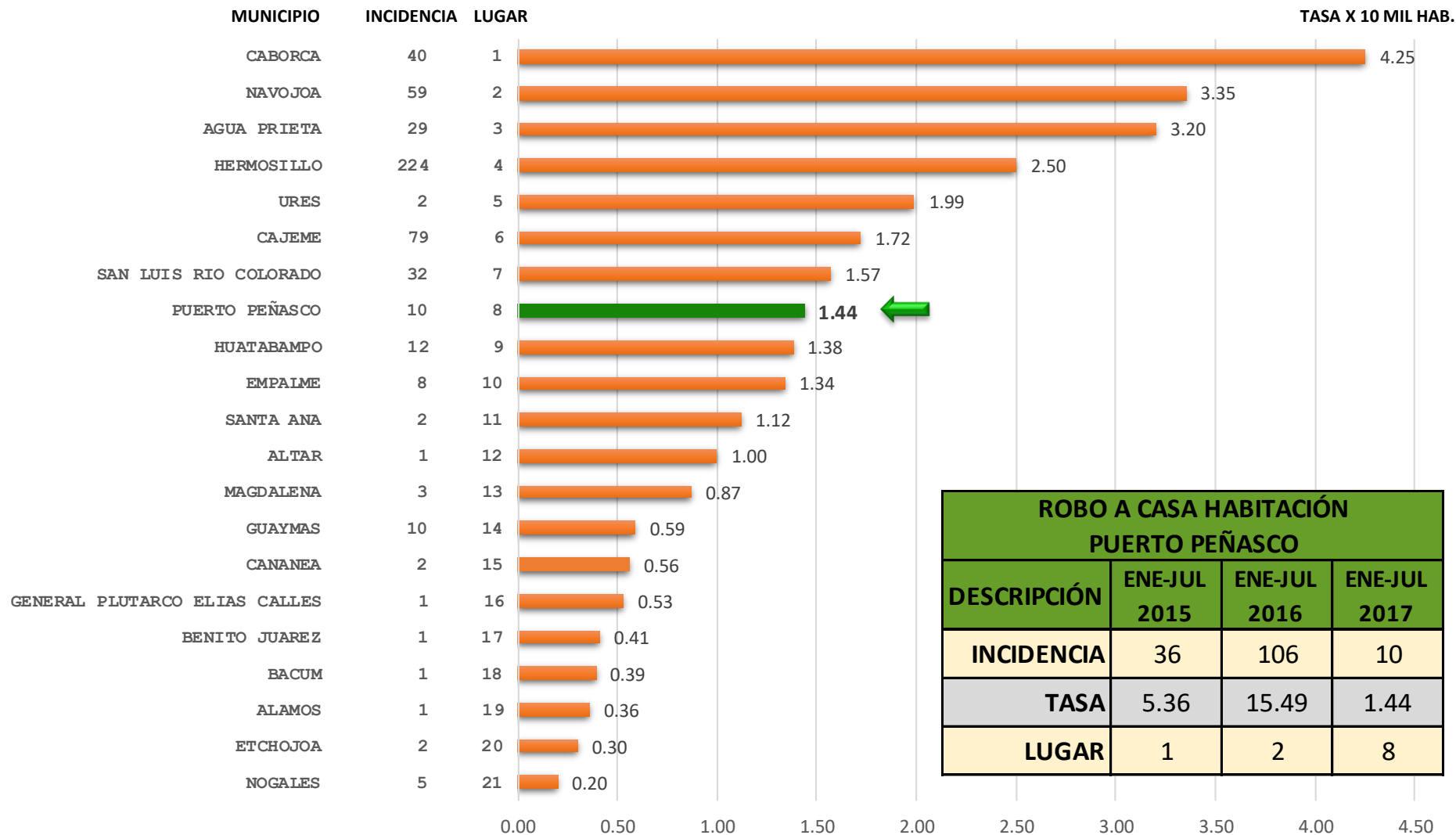


Participación municipal de la incidencia delictiva Robo a casa habitación Enero - Julio 2017





Participación municipal de la tasa por cada 10 mil habitantes Robo a casa habitación Enero - Julio 2017



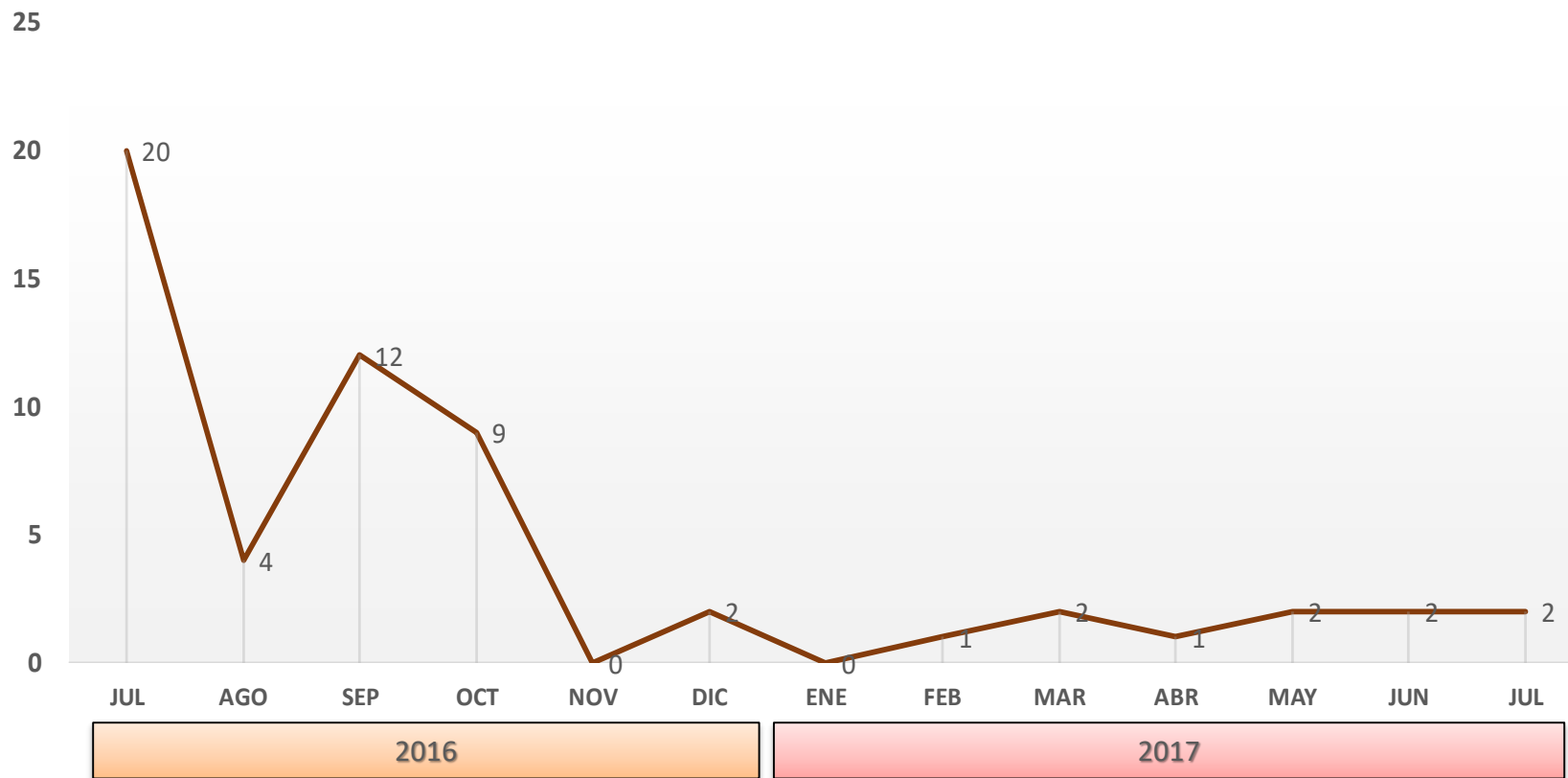
ROBO A CASA HABITACIÓN PUERTO PEÑASCO			
DESCRIPCIÓN	ENE-JUL 2015	ENE-JUL 2016	ENE-JUL 2017
INCIDENCIA	36	106	10
TASA	5.36	15.49	1.44
LUGAR	1	2	8

NOTA: Para obtener la tasa por cada 10 mil habitantes se utilizó la proyección de la población total de los municipios a mitad del año 2017 según CONAPO. No se incluyeron los municipios con población menor a los 10 mil habitantes.



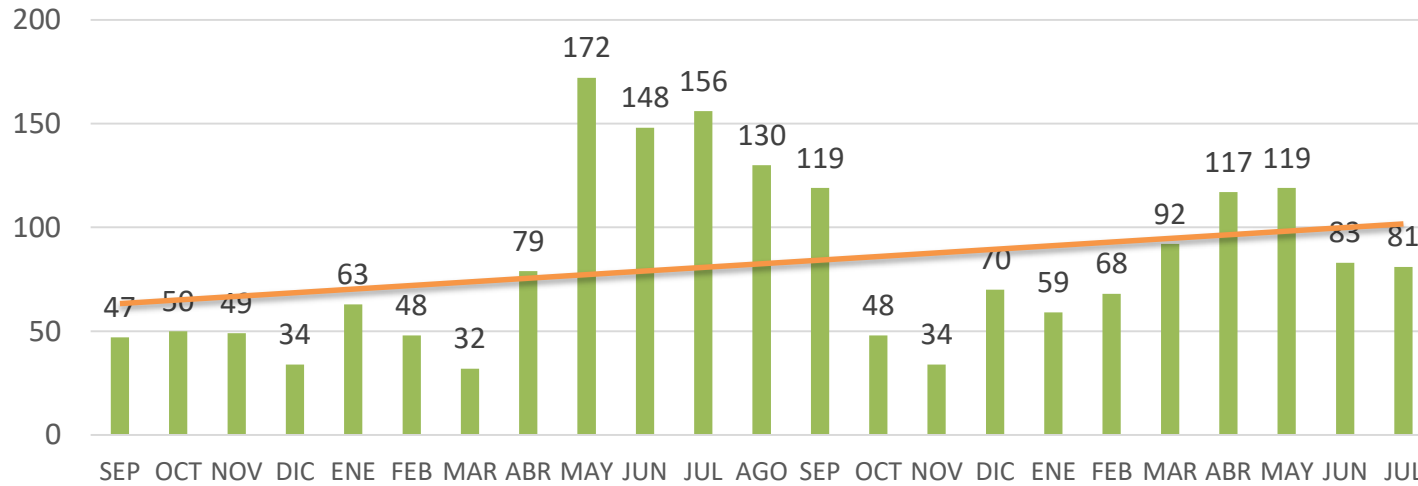
Tendencia del delito de Robo a casa habitación

Puerto Peñasco





Tendencia de incidentes (Reportes llamadas 911) de Robo a casa habitación Puerto Peñasco Septiembre 2015 – Julio 2017



Media 82.52

Total 1,898

2015

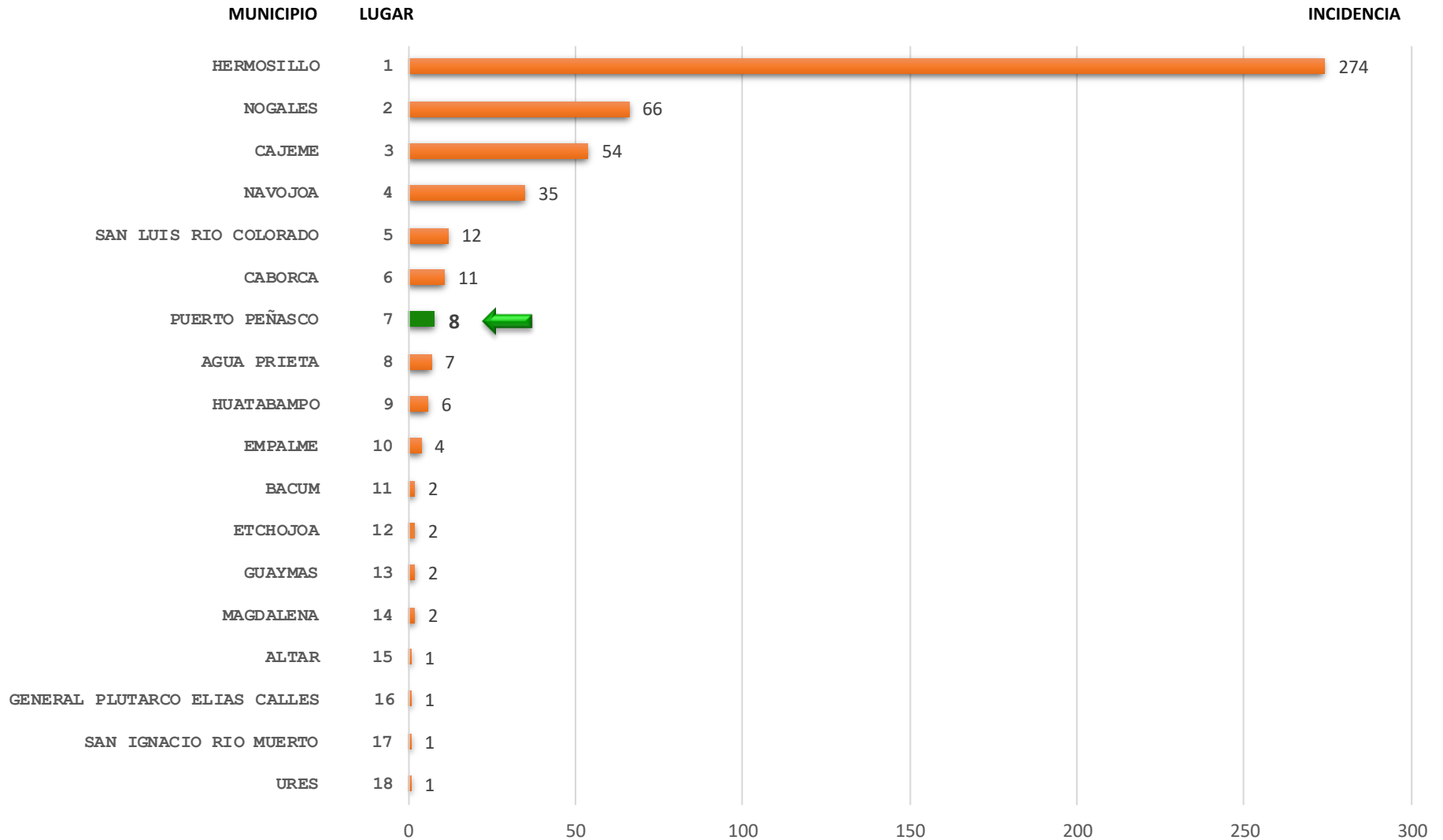
2016

2017

Total 1,099

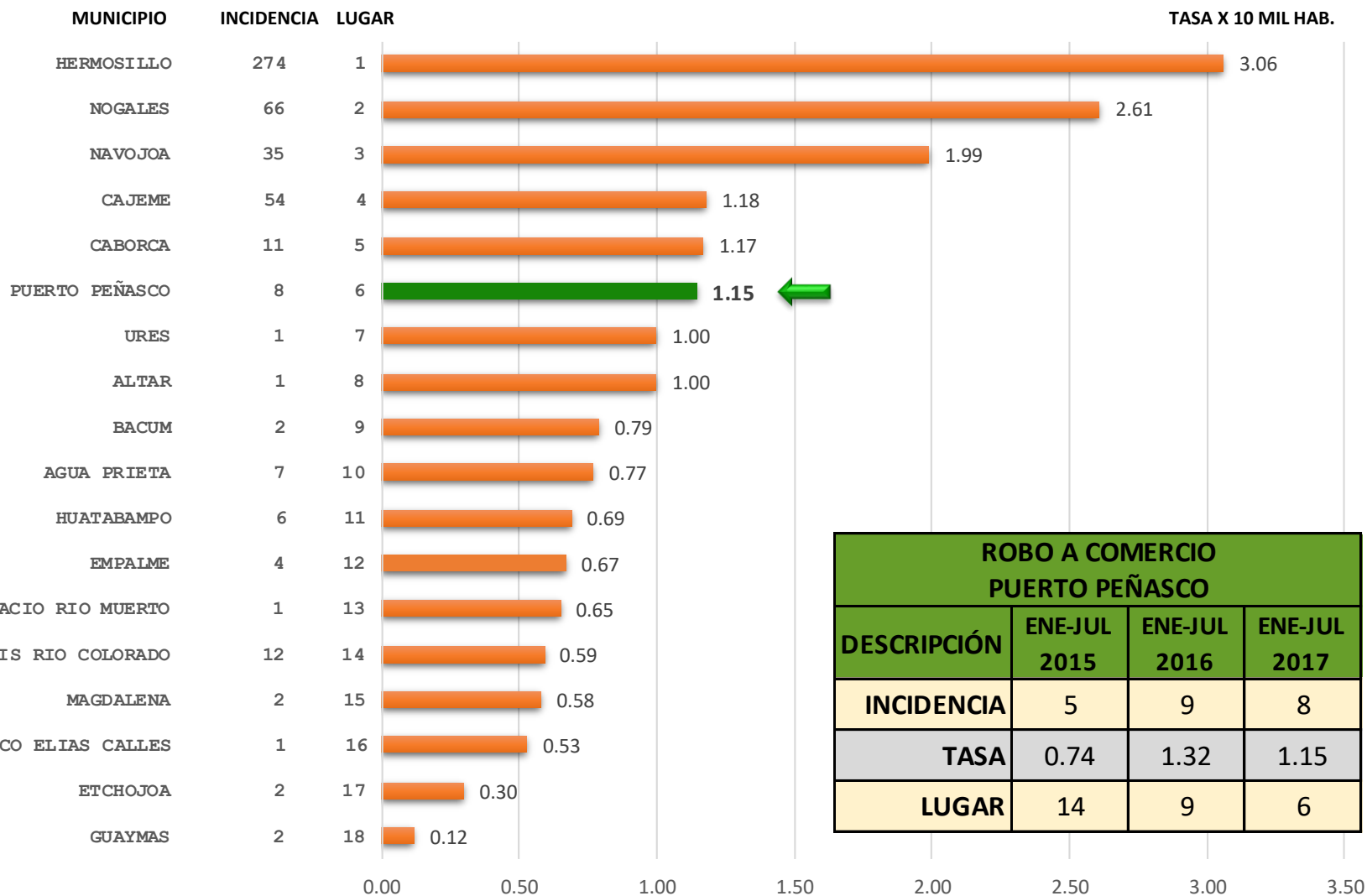


Participación municipal de la incidencia delictiva Robo a comercio Enero - Julio 2017





Participación municipal de la tasa por cada 10 mil habitantes Robo a comercio Enero - Julio 2017

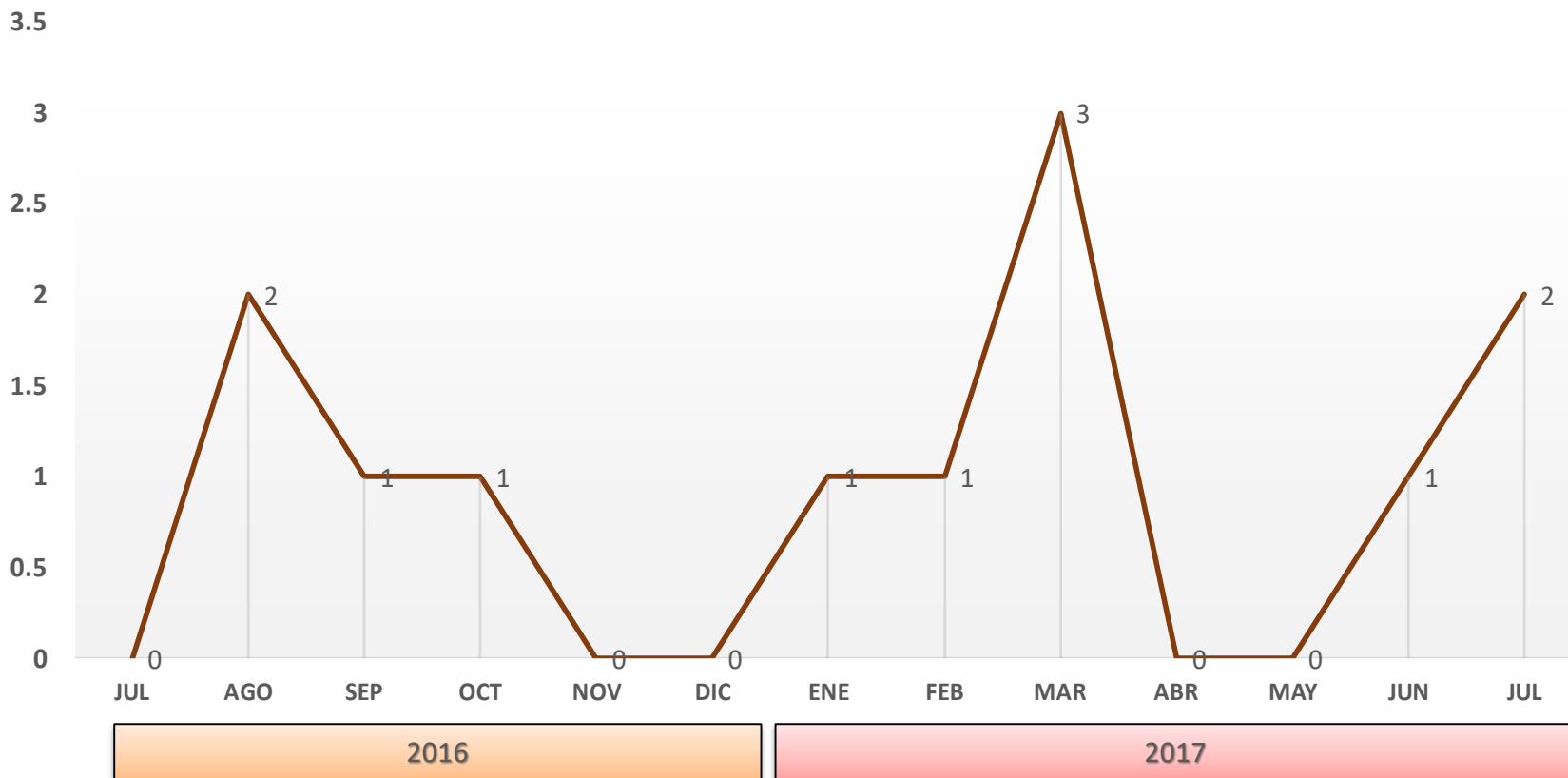


ROBO A COMERCIO PUERTO PEÑASCO			
DESCRIPCIÓN	ENE-JUL 2015	ENE-JUL 2016	ENE-JUL 2017
INCIDENCIA	5	9	8
TASA	0.74	1.32	1.15
LUGAR	14	9	6

NOTA: Para obtener la tasa por cada 10 mil habitantes se utilizó la proyección de la población total de los municipios a mitad del año 2017 según CONAPO. No se incluyeron los municipios con población menor a los 10 mil habitantes.

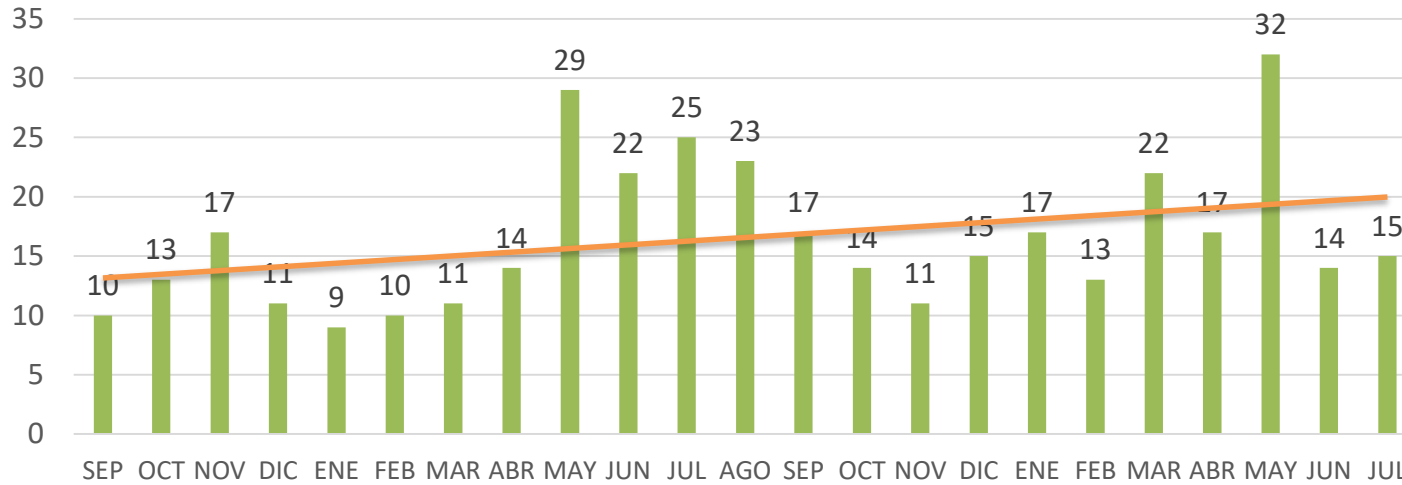


Tendencia del delito de Robo a comercio Puerto Peñasco





Tendencia de incidentes (Reportes llamadas 911) de Robo a comercio Puerto Peñasco Septiembre 2015 – Julio 2017



Media 16.56

Total 381

2015

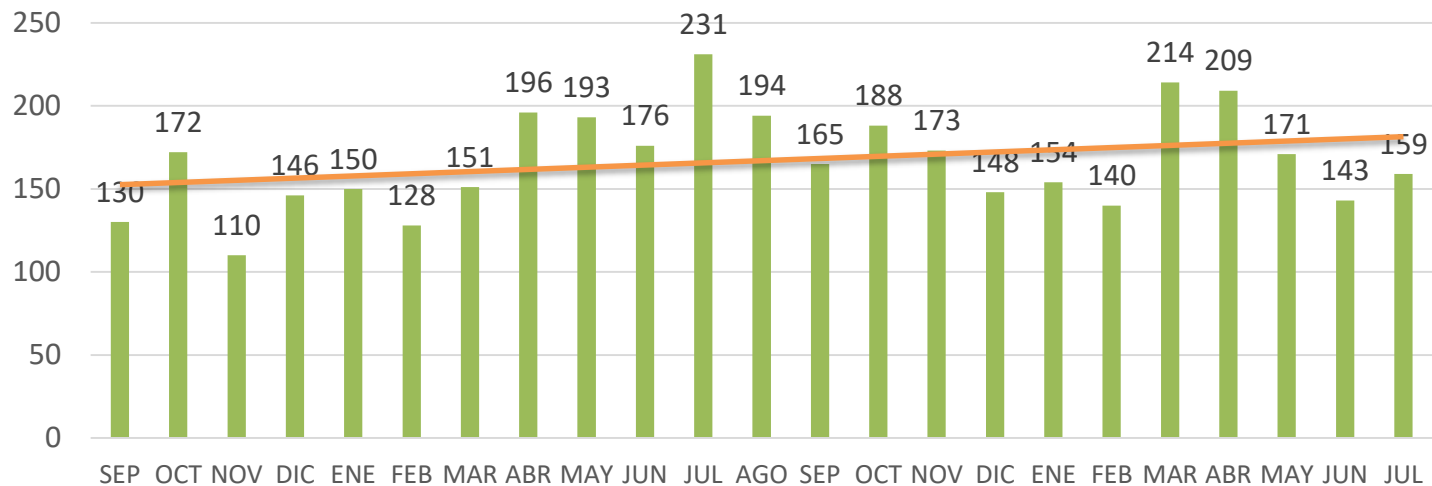
2016

2017

Total 200



Tendencia de incidentes (Reportes llamadas 911) de Violencia intrafamiliar Puerto Peñasco Septiembre 2015 – Julio 2017



Media 167.0

Total 3,841

2015

2016

2017

Total 2,093