



Gobierno del
Estado de Sonora

Secretaría
de Seguridad Pública

Análisis Estadístico Municipio de Cajeme Enero - Diciembre 2017



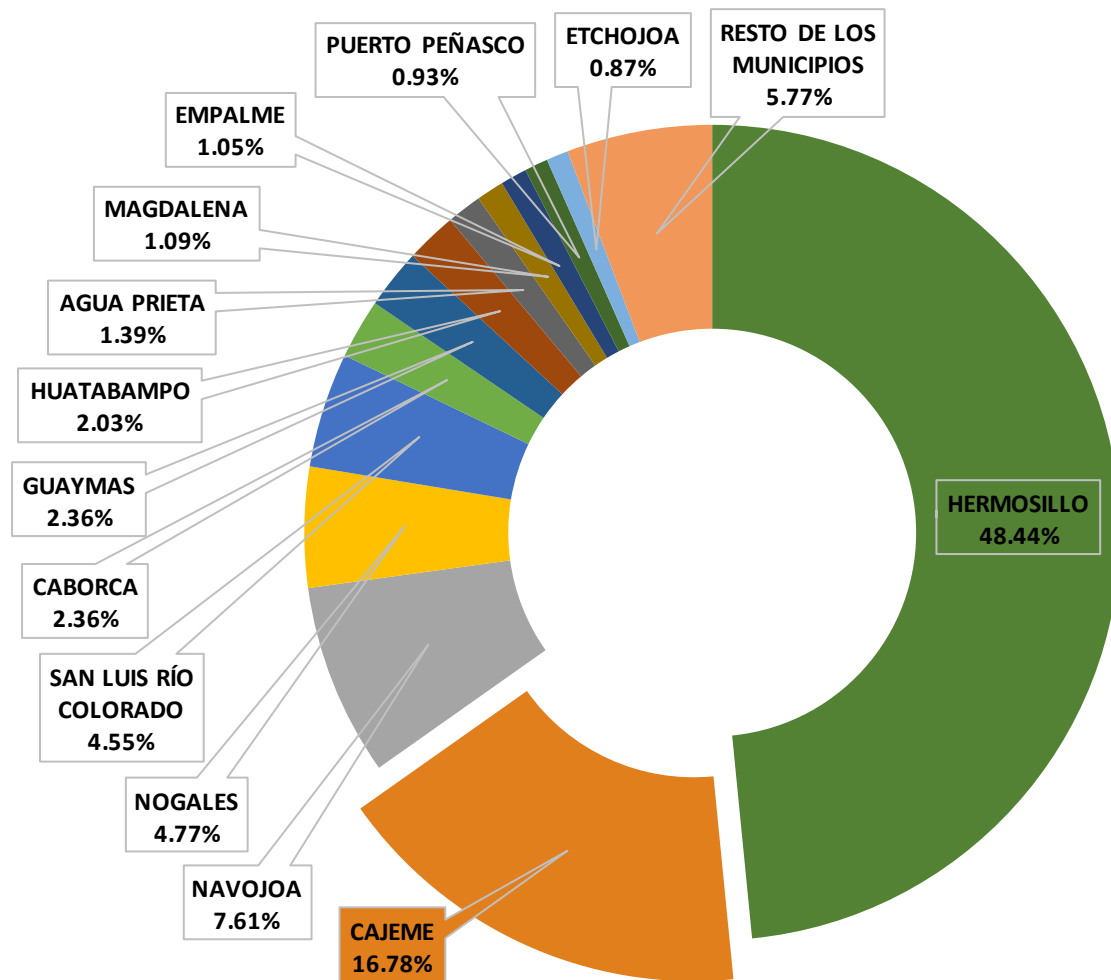
Participación porcentual por municipio en la incidencia delictiva

SONORA

Enero - Diciembre 2017

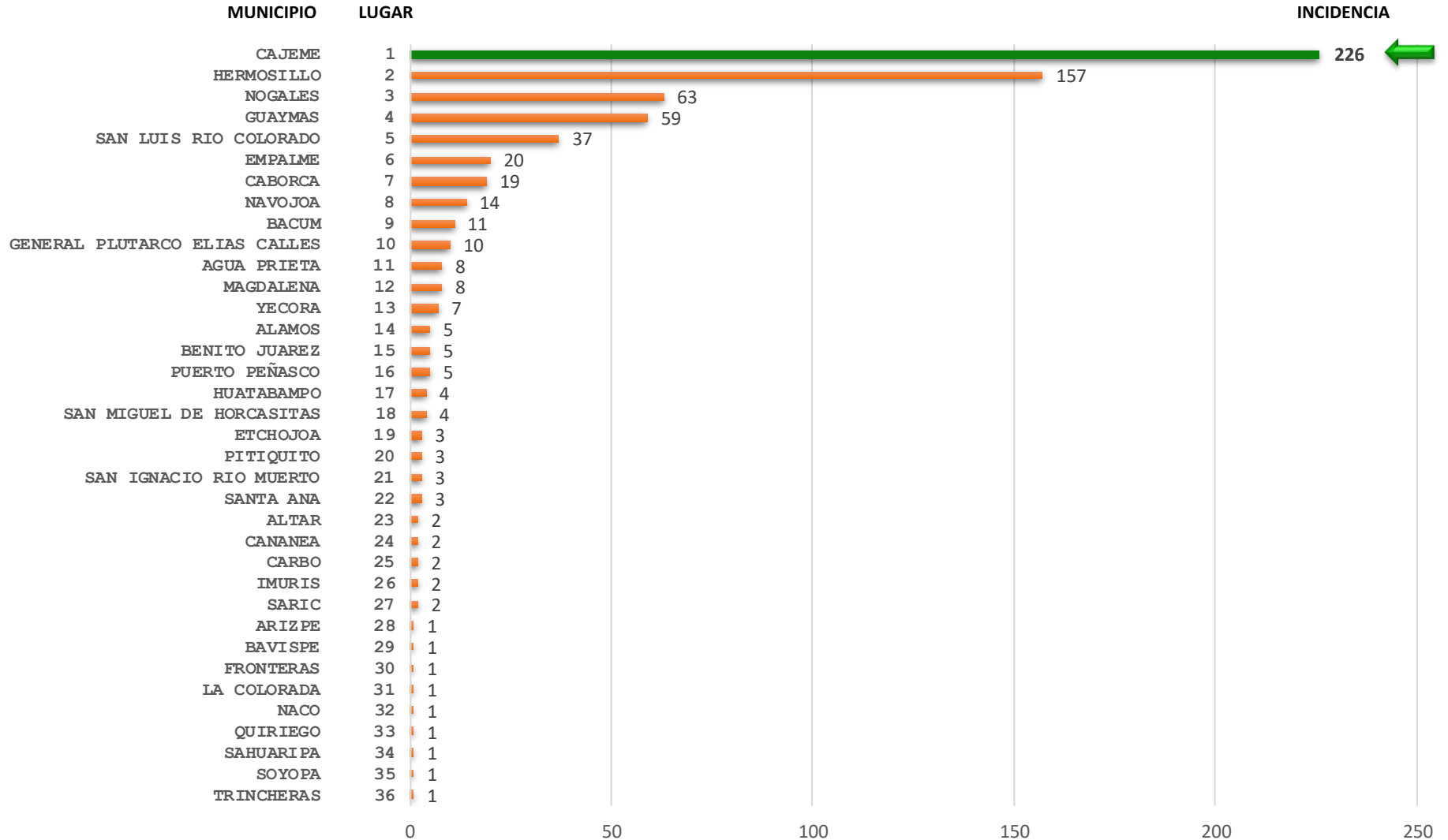
MUNICIPIO	TOTAL
HERMOSILLO	12,579
CAJEME	4,357
NAVOJOA	1,976
NOGALES	1,240
SAN LUIS RÍO COLORADO	1,181
CABORCA	613
GUAYMAS	613
HUATABAMPO	527
AGUA PRIETA	361
MAGDALENA	284
EMPALME	272
PUERTO PEÑASCO	242
ETCHOJOA	226
RESTO DE LOS MUNICIPIOS	1,498
TOTAL GENERAL	25,969

En **13** municipios se concentran el **94.2 %** de la incidencia delictiva en el Estado.



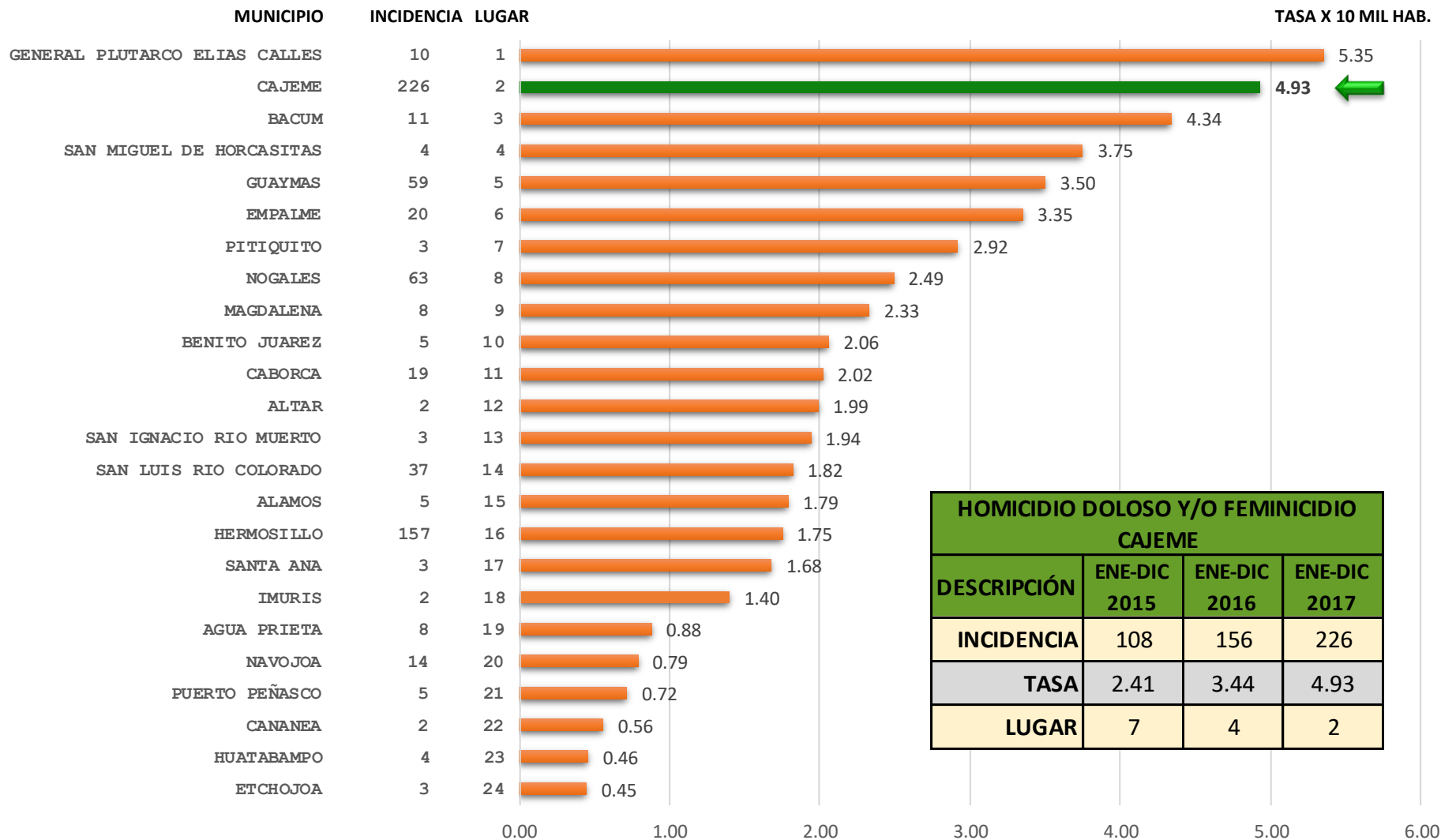


Participación municipal de la incidencia delictiva Homicidio Doloso y/o Femicidio Enero - Diciembre 2017





Participación municipal de la tasa por cada 10 mil habitantes Homicidio Doloso y/o Femicidio Enero - Diciembre 2017



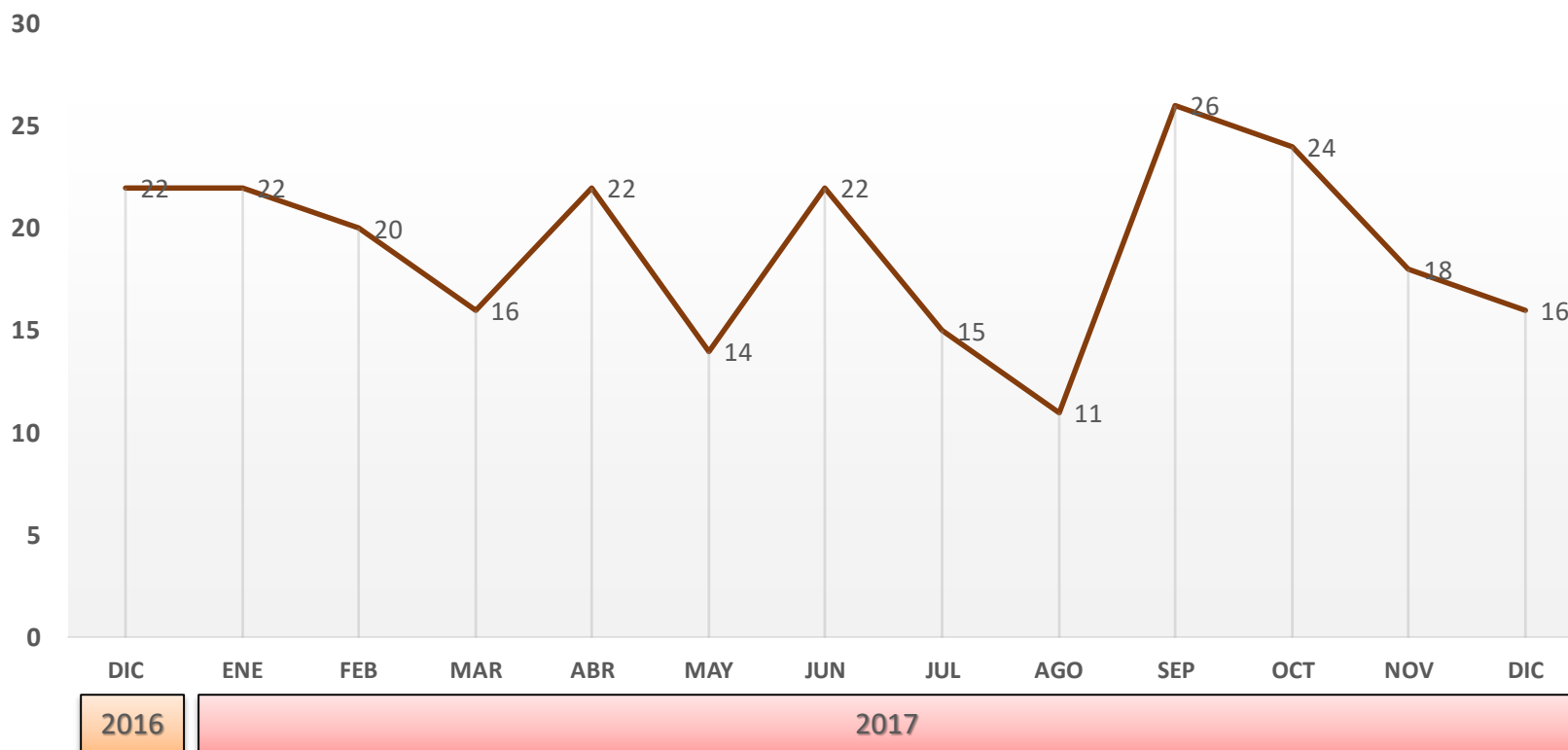
HOMICIDIO DOLOSO Y/O FEMINICIDIO CAJEME			
DESCRIPCIÓN	ENE-DIC 2015	ENE-DIC 2016	ENE-DIC 2017
INCIDENCIA	108	156	226
TASA	2.41	3.44	4.93
LUGAR	7	4	2

NOTA: Para obtener la tasa por cada 10 mil habitantes se utilizó la proyección de la población total de los municipios a mitad del año 2017 según CONAPO. No se incluyeron los municipios con población menor a los 10 mil habitantes.



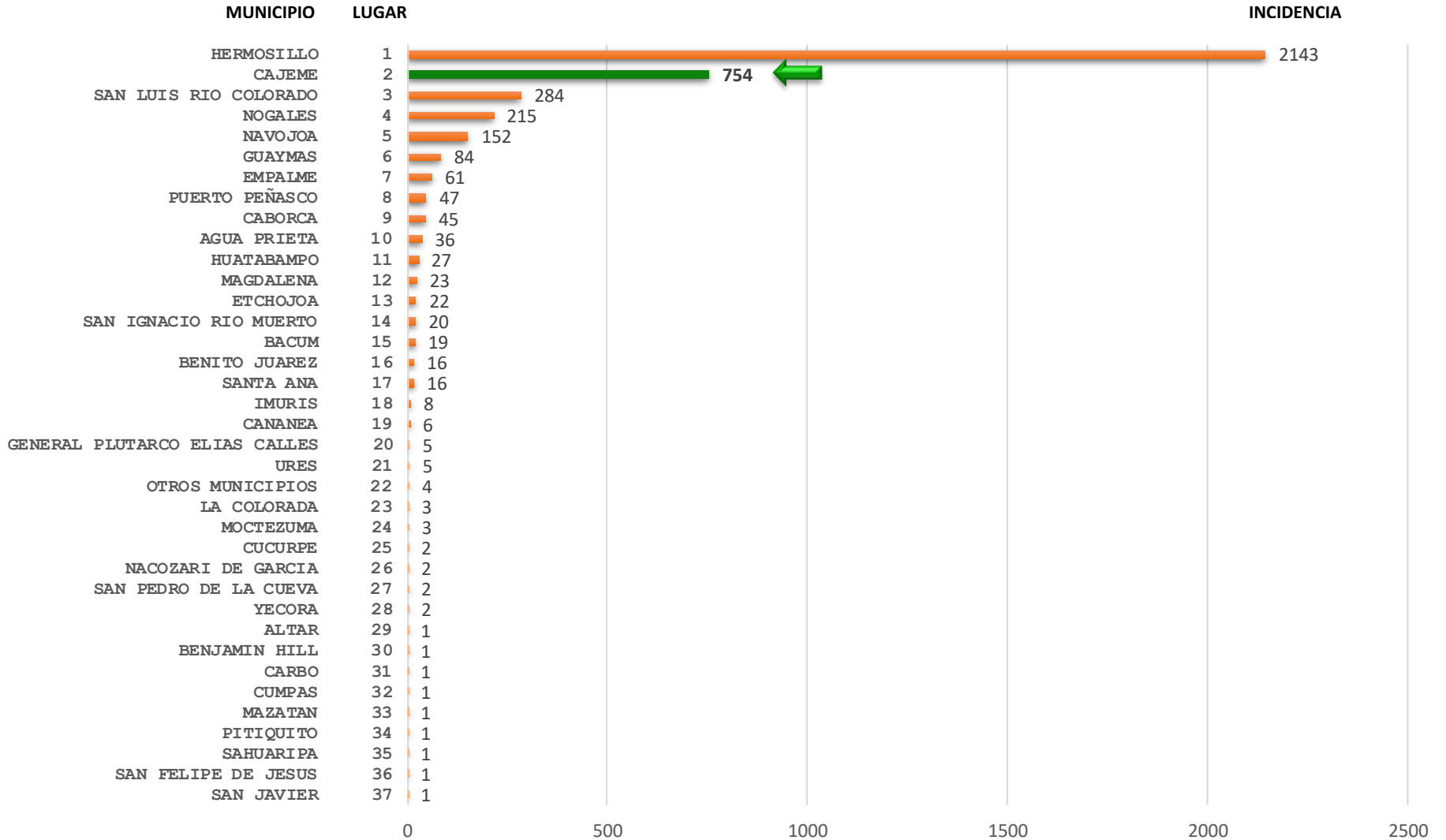
Tendencia del delito de Homicidio Doloso y/o Femicidio

Cajeme



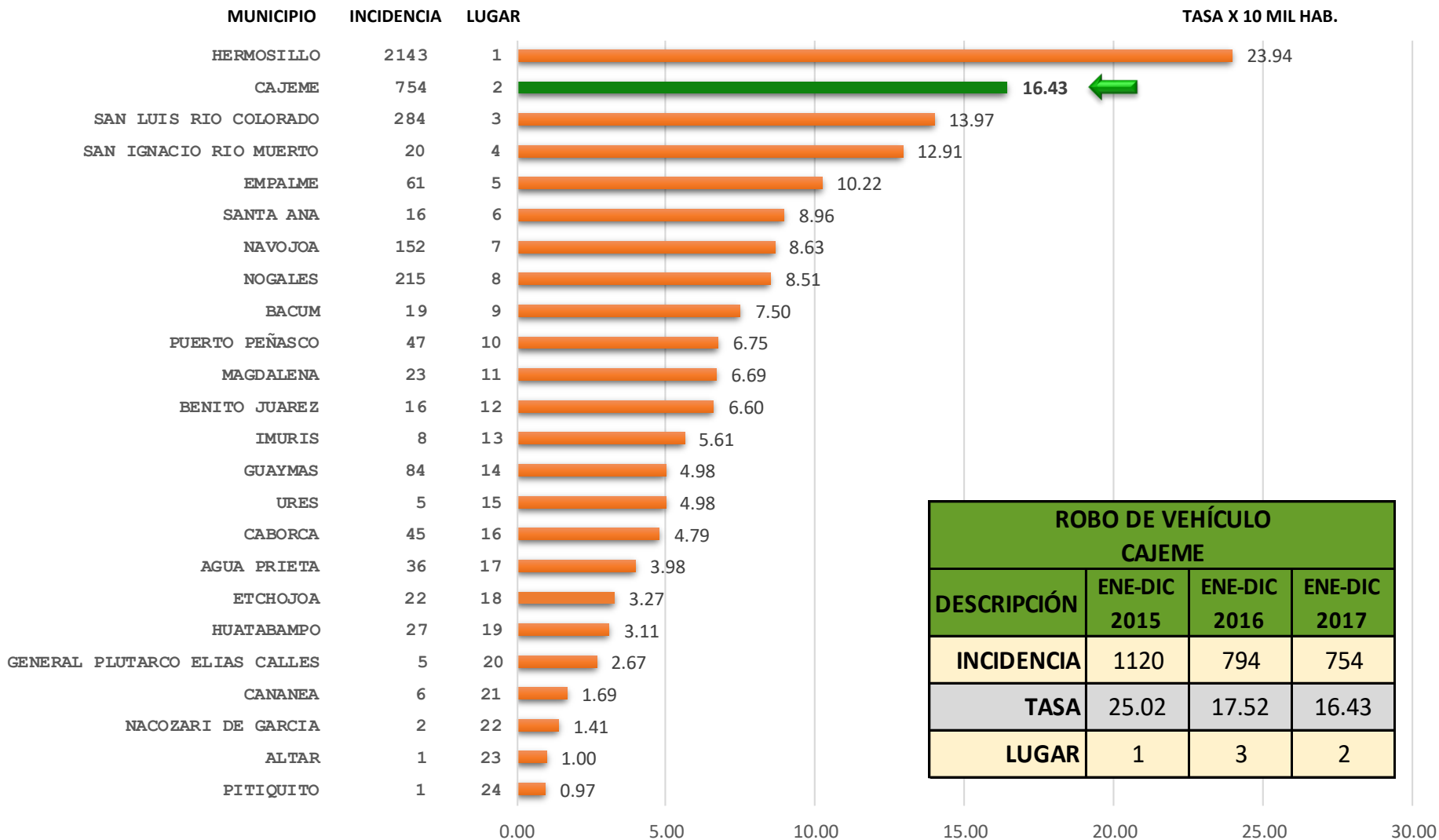


Participación municipal de la incidencia delictiva Robo de vehículo Enero - Diciembre 2017





Participación municipal de la tasa por cada 10 mil habitantes Robo de vehículo Enero - Diciembre 2017



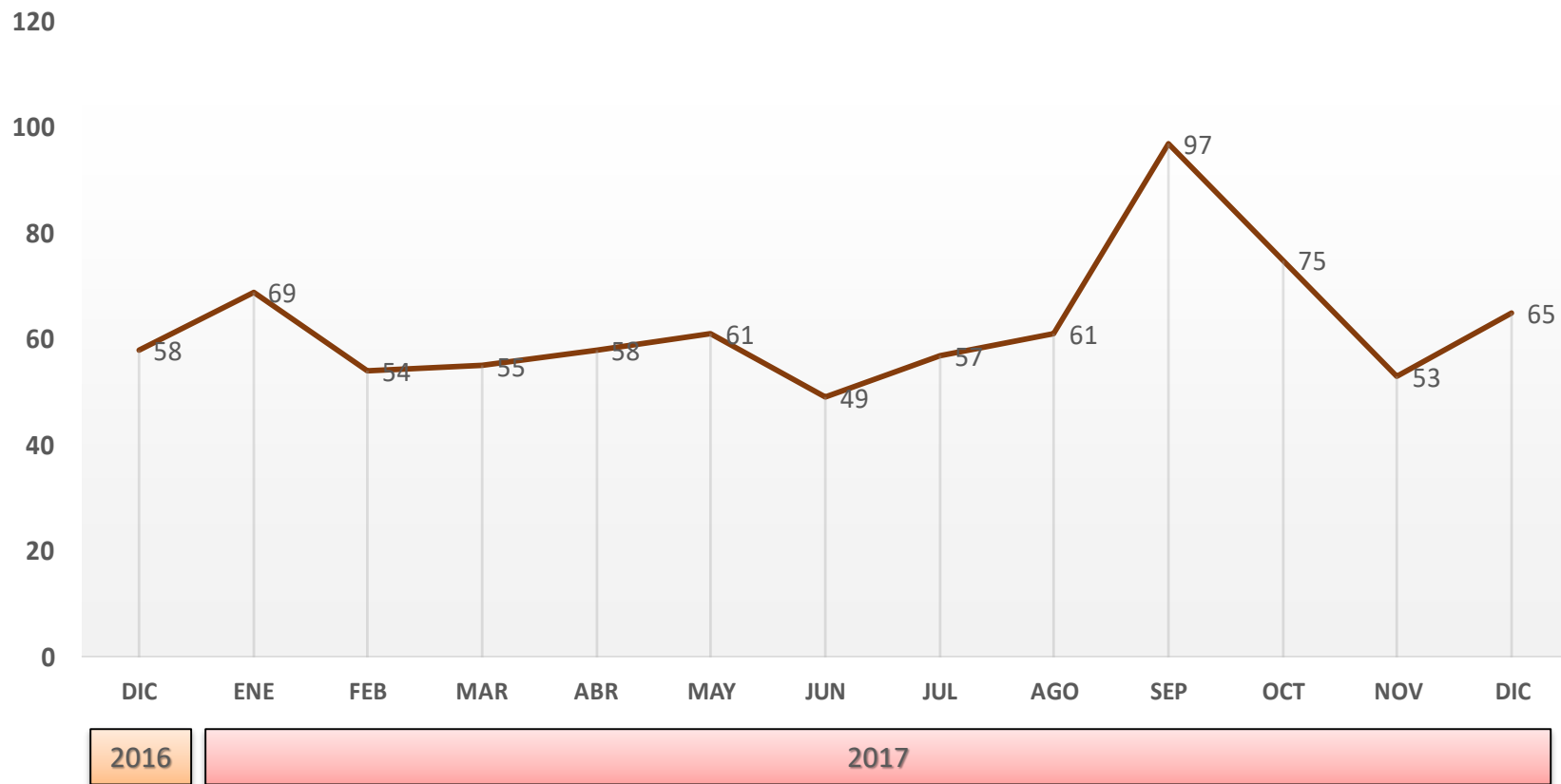
ROBO DE VEHÍCULO CAJEME			
DESCRIPCIÓN	ENE-DIC 2015	ENE-DIC 2016	ENE-DIC 2017
INCIDENCIA	1120	794	754
TASA	25.02	17.52	16.43
LUGAR	1	3	2

NOTA: Para obtener la tasa por cada 10 mil habitantes se utilizó la proyección de la población total de los municipios a mitad del año 2017 según CONAPO. No se incluyeron los municipios con población menor a los 10 mil habitantes.



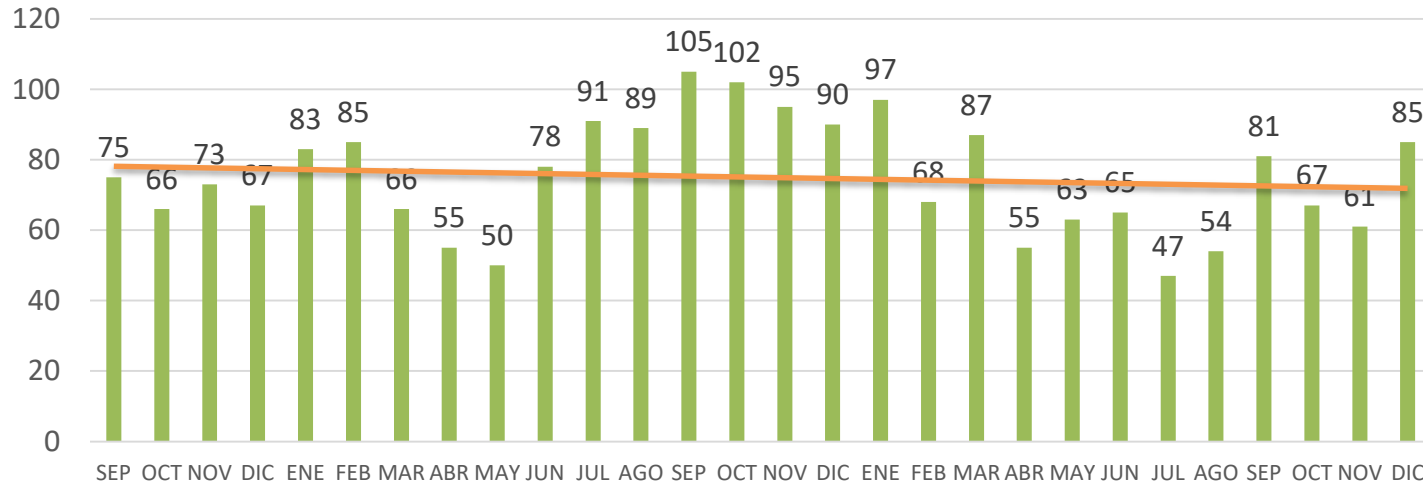
Tendencia del delito de Robo de vehículo

Cajeme





Tendencia de incidentes (Reportes llamadas 911) de Robo de vehículo Cajeme Septiembre 2015 – Diciembre 2017



Media 75.0

Total 2,100

2015

2016

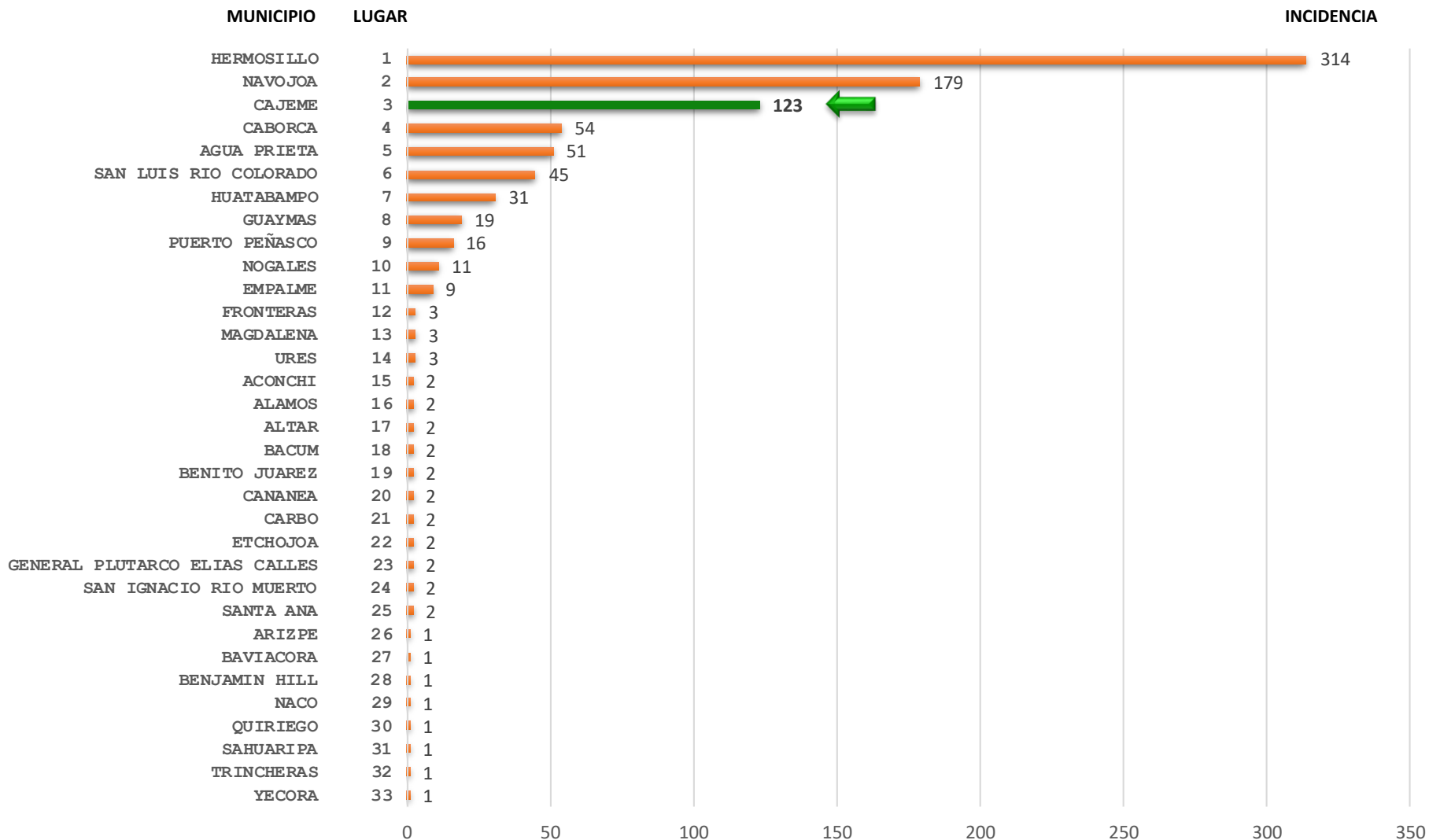
2017

Total 989

Total 830

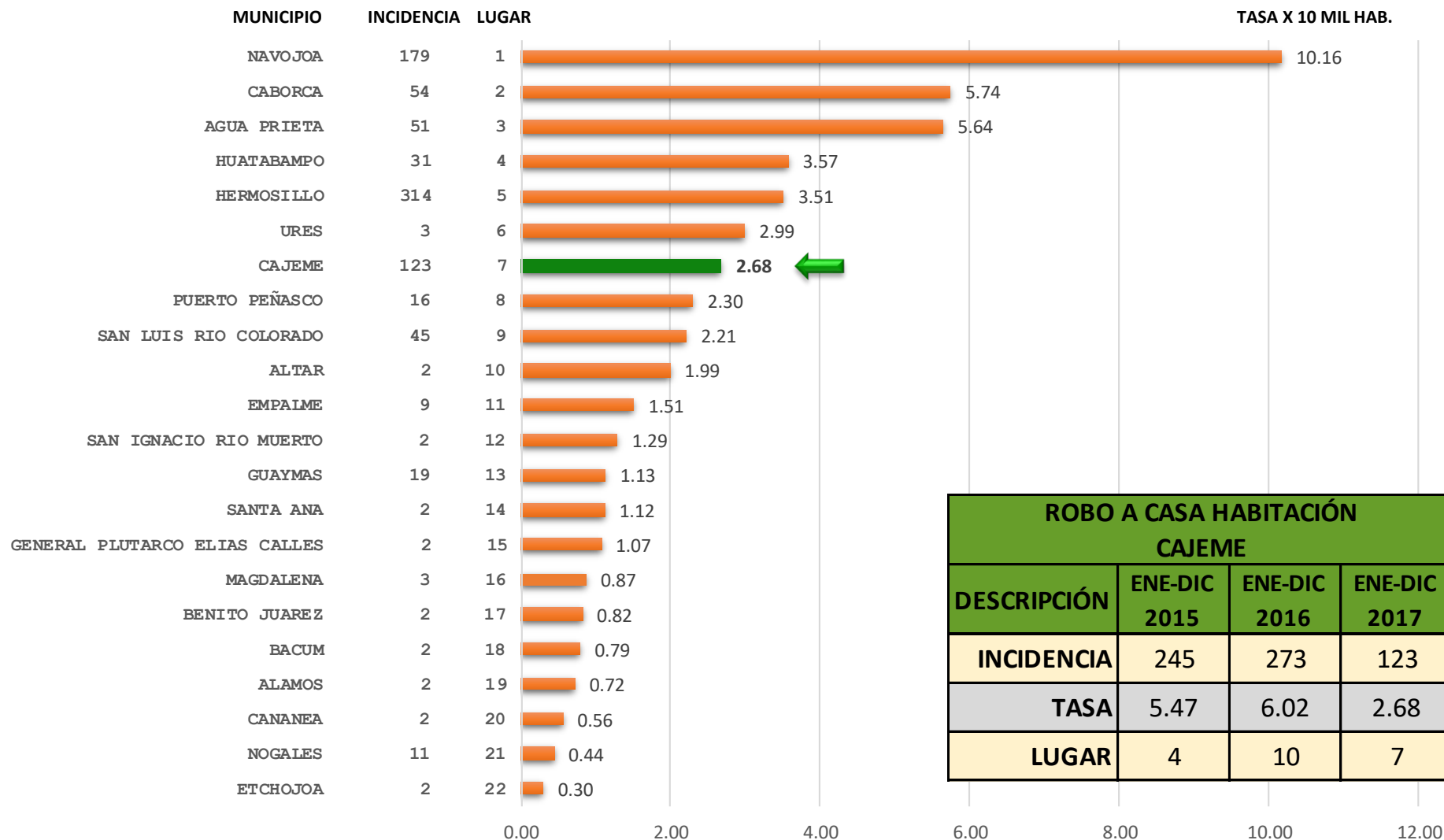


Participación municipal de la incidencia delictiva Robo a casa habitación Enero - Diciembre 2017





Participación municipal de la tasa por cada 10 mil habitantes Robo a casa habitación Enero - Diciembre 2017



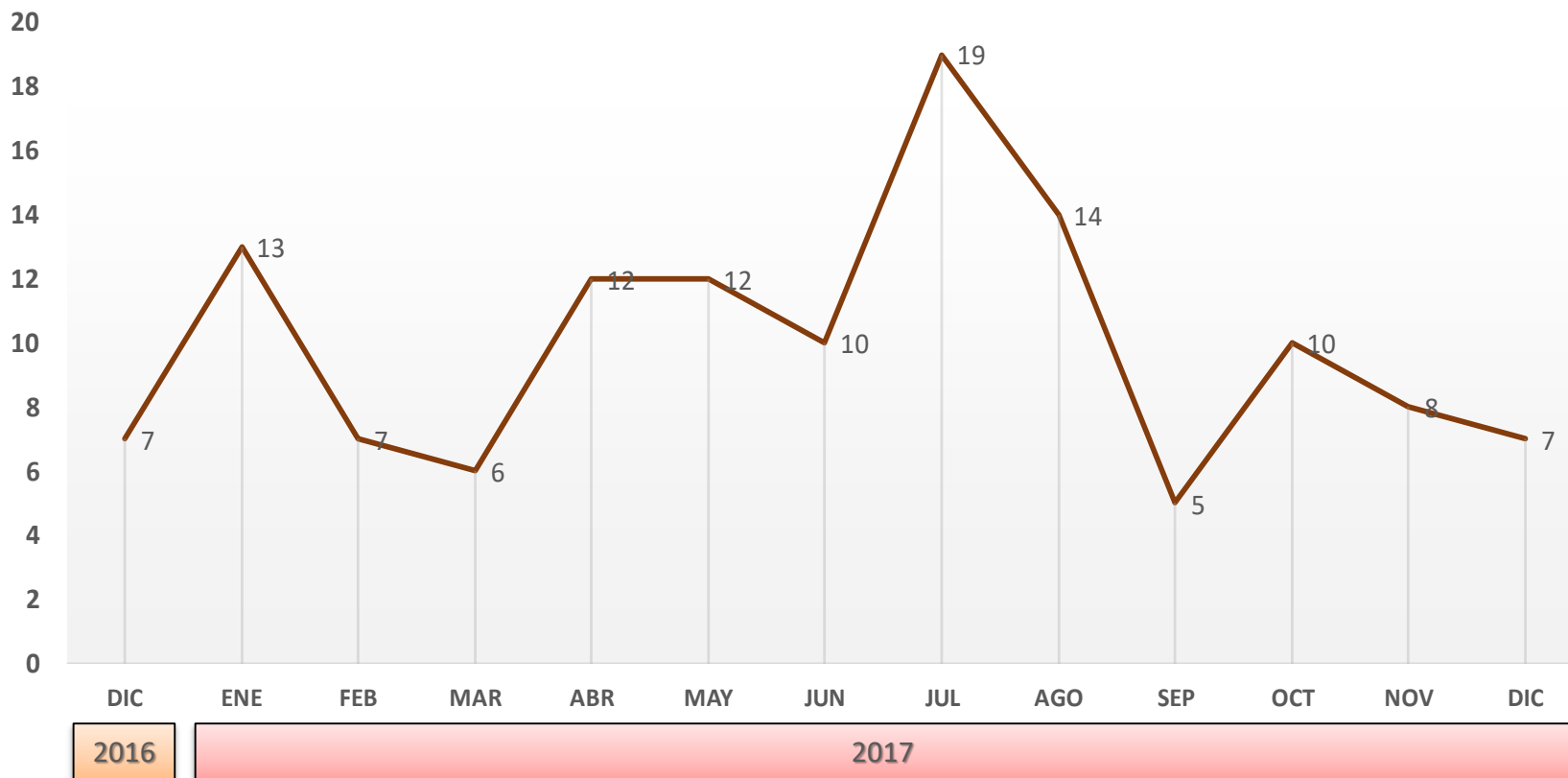
ROBO A CASA HABITACIÓN CAJEME			
DESCRIPCIÓN	ENE-DIC 2015	ENE-DIC 2016	ENE-DIC 2017
INCIDENCIA	245	273	123
TASA	5.47	6.02	2.68
LUGAR	4	10	7

NOTA: Para obtener la tasa por cada 10 mil habitantes se utilizó la proyección de la población total de los municipios a mitad del año 2017 según CONAPO. No se incluyeron los municipios con población menor a los 10 mil habitantes.



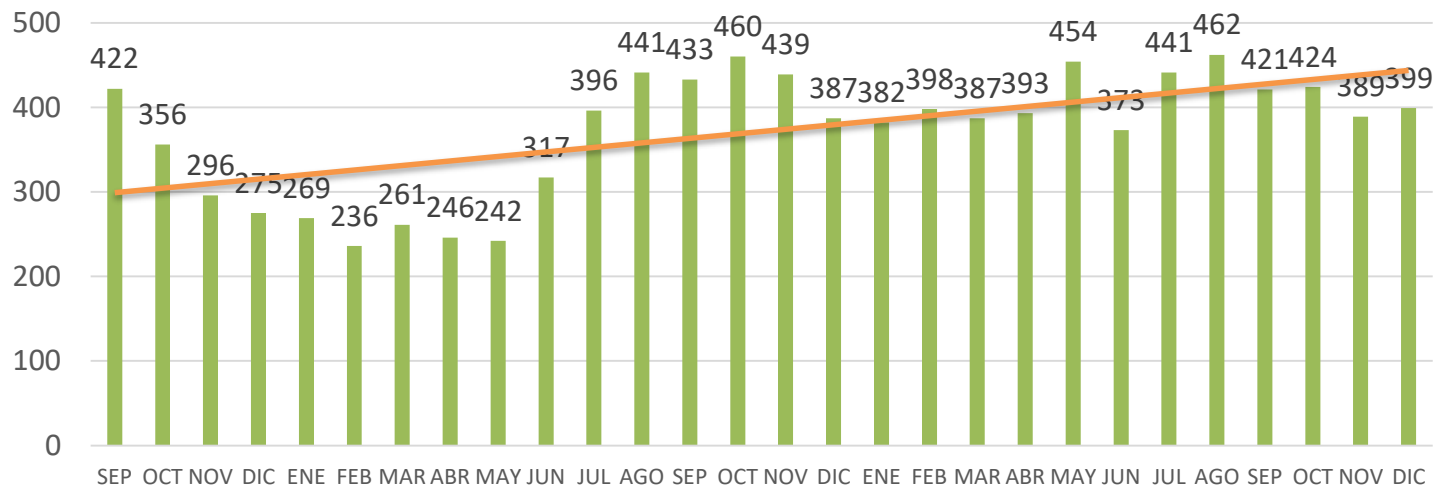
Tendencia del delito de Robo a casa habitación

Cajeme





Tendencia de incidentes (Reportes llamadas 911) de Robo a casa habitación Cajeme Septiembre 2015 – Diciembre 2017



Media 371.39

Total 10,399

2015

2016

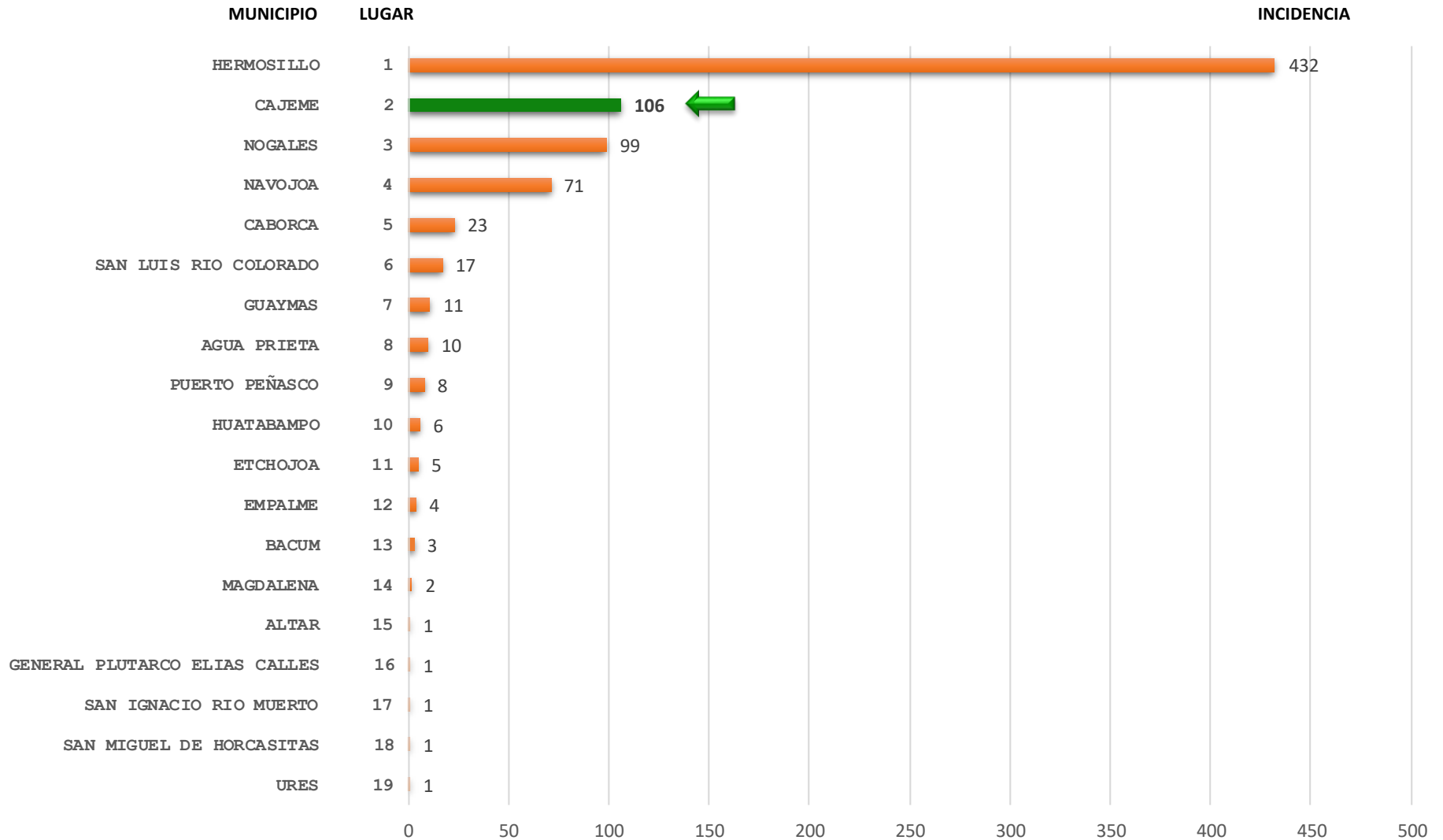
2017

Total 4,127

Total 4,923

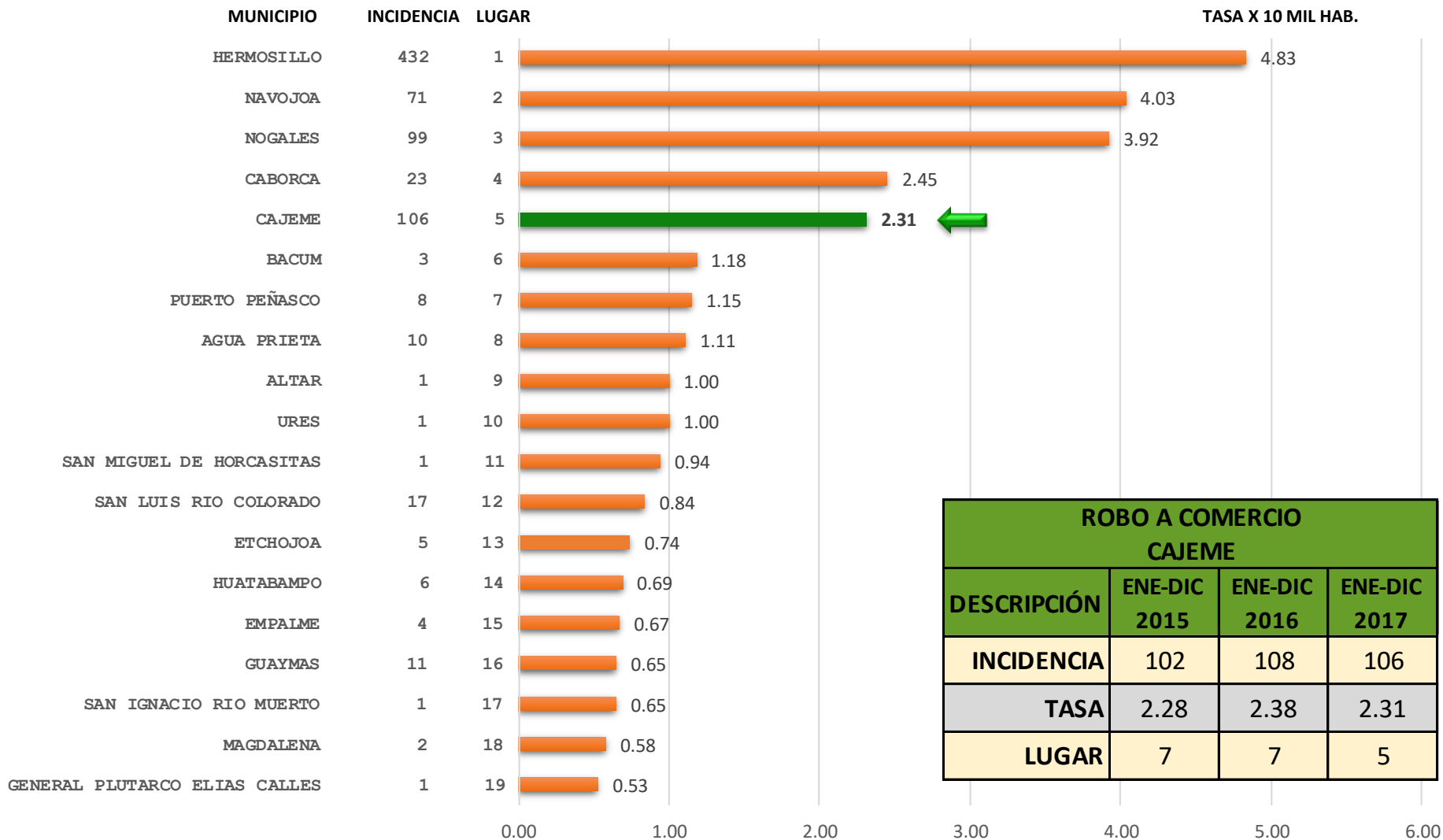


Participación municipal de la incidencia delictiva Robo a comercio Enero - Diciembre 2017





Participación municipal de la tasa por cada 10 mil habitantes Robo a comercio Enero - Diciembre 2017



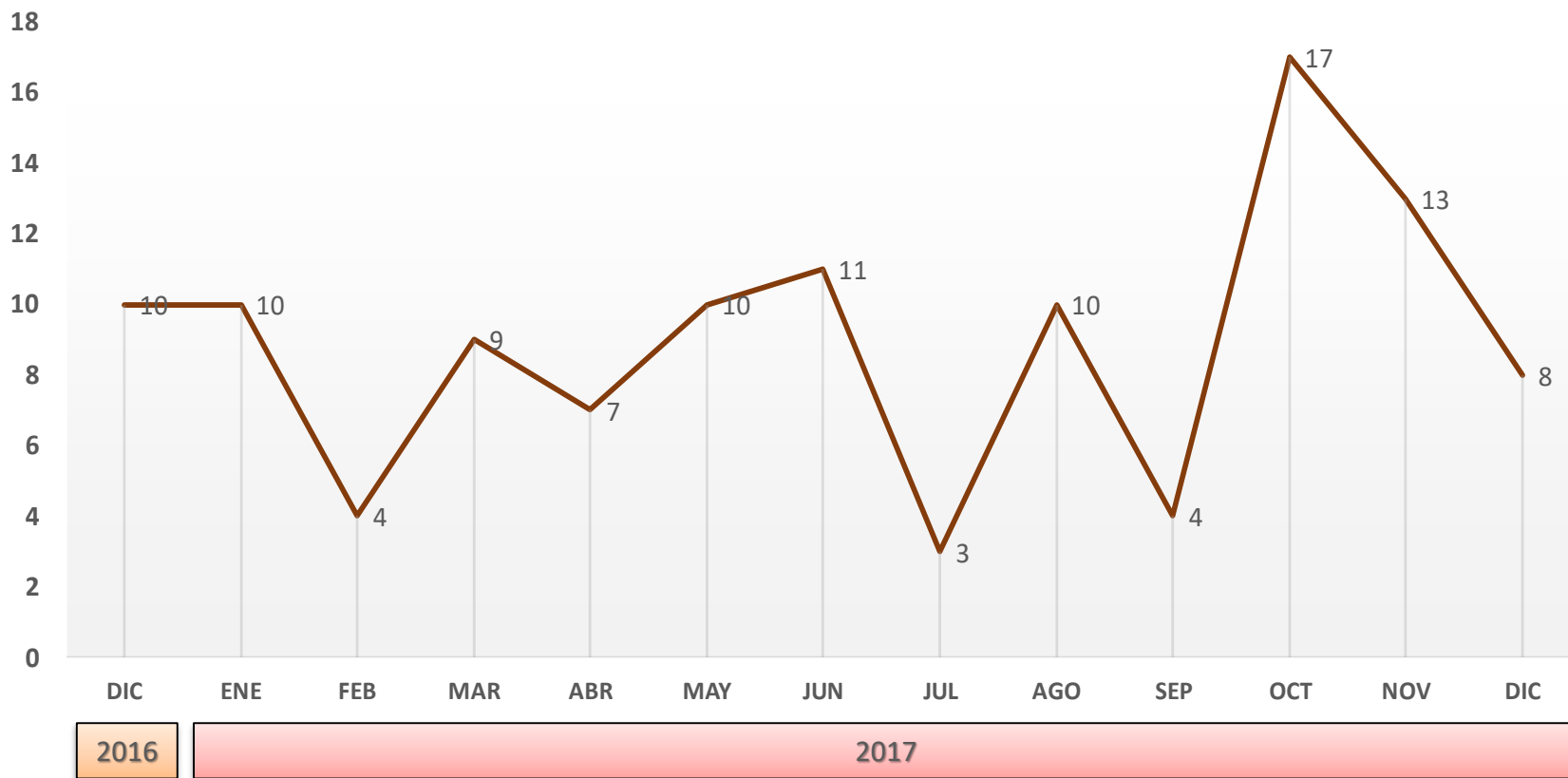
ROBO A COMERCIO CAJEME			
DESCRIPCIÓN	ENE-DIC 2015	ENE-DIC 2016	ENE-DIC 2017
INCIDENCIA	102	108	106
TASA	2.28	2.38	2.31
LUGAR	7	7	5

NOTA: Para obtener la tasa por cada 10 mil habitantes se utilizó la proyección de la población total de los municipios a mitad del año 2017 según CONAPO. No se incluyeron los municipios con población menor a los 10 mil habitantes.



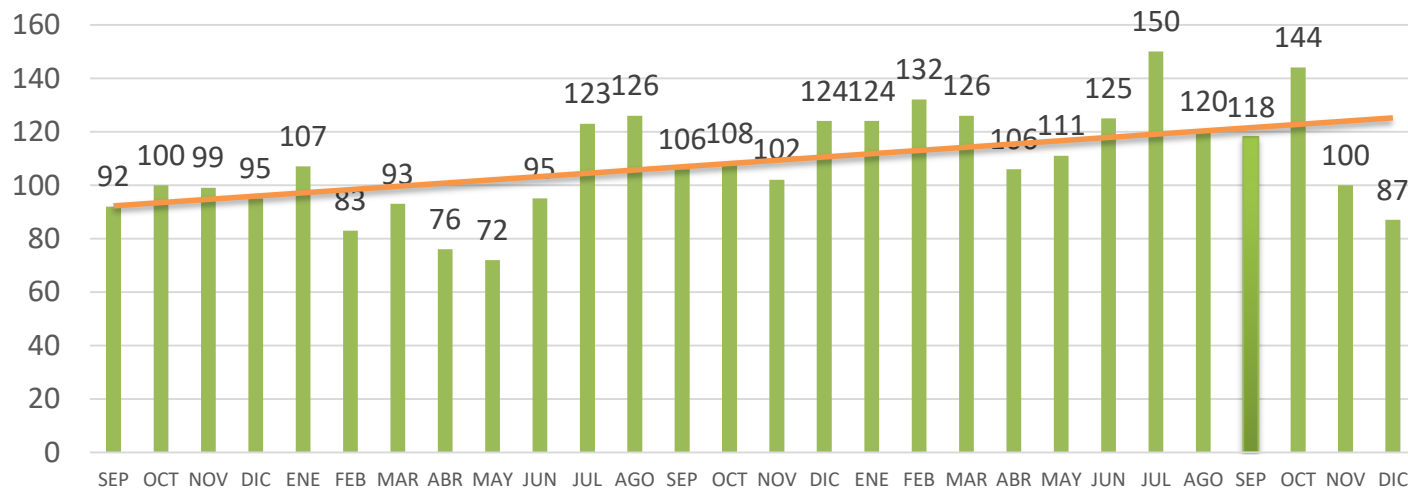
Tendencia del delito de Robo a comercio

Cajeme





Tendencia de incidentes (Reportes llamadas 911) de Robo a comercio Cajeme Septiembre 2015 – Diciembre 2017



Media 108.71

Total 3,044

2015

2016

2017

Total 1,215

Total 1,443



Tendencia de incidentes (Reportes llamadas 911) de Violencia intrafamiliar Cajeme Septiembre 2015 – Diciembre 2017

