



Gobierno del
Estado de Sonora

Secretaría
de Seguridad Pública

Análisis Estadístico

Municipio de San Luis Río Colorado

Enero - Diciembre 2016

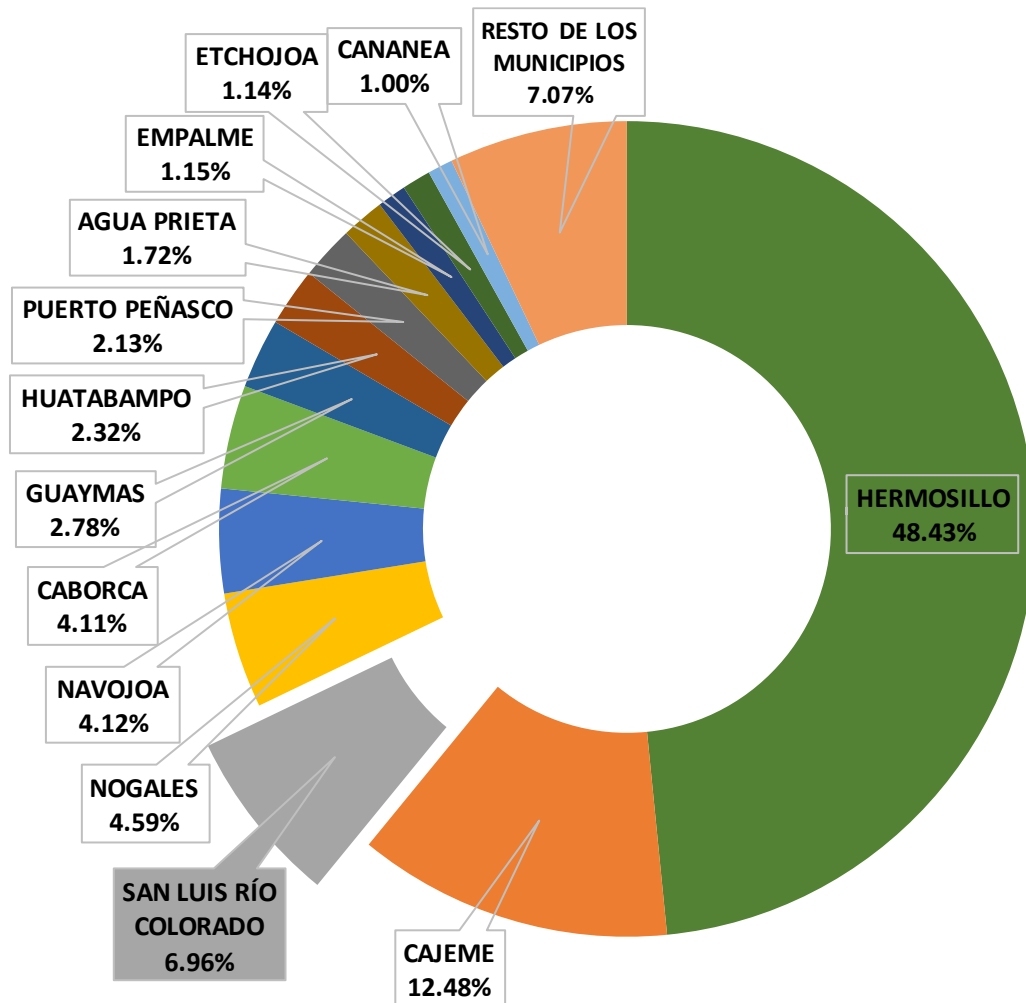


Participación porcentual por municipio en la incidencia delictiva

SONORA

Enero - Diciembre 2016

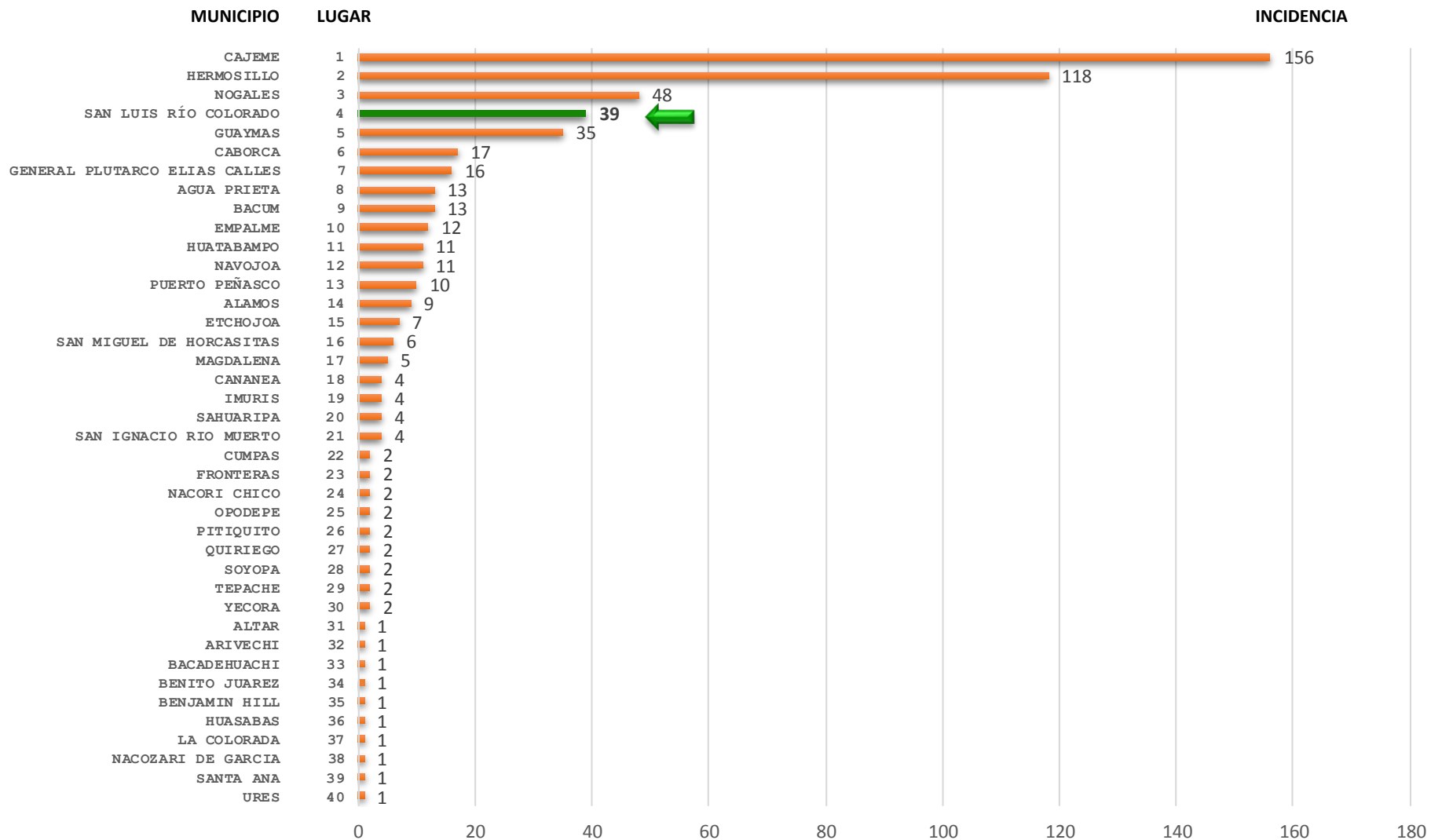
MUNICIPIO	TOTAL
HERMOSILLO	19,092
CAJEME	4,921
SAN LUIS RÍO COLORADO	2,744
NOGALES	1,810
NAVOJOA	1,626
CABORCA	1,619
GUAYMAS	1,094
HUATABAMPO	915
PUERTO PEÑASCO	839
AGUA PRIETA	677
EMPALME	455
ETCHOJOA	449
CANANEA	393
RESTO DE LOS MUNICIPIOS	2,789
TOTAL GENERAL	39,423



En **13** municipios se concentran el **93 %** de la incidencia delictiva en el Estado.

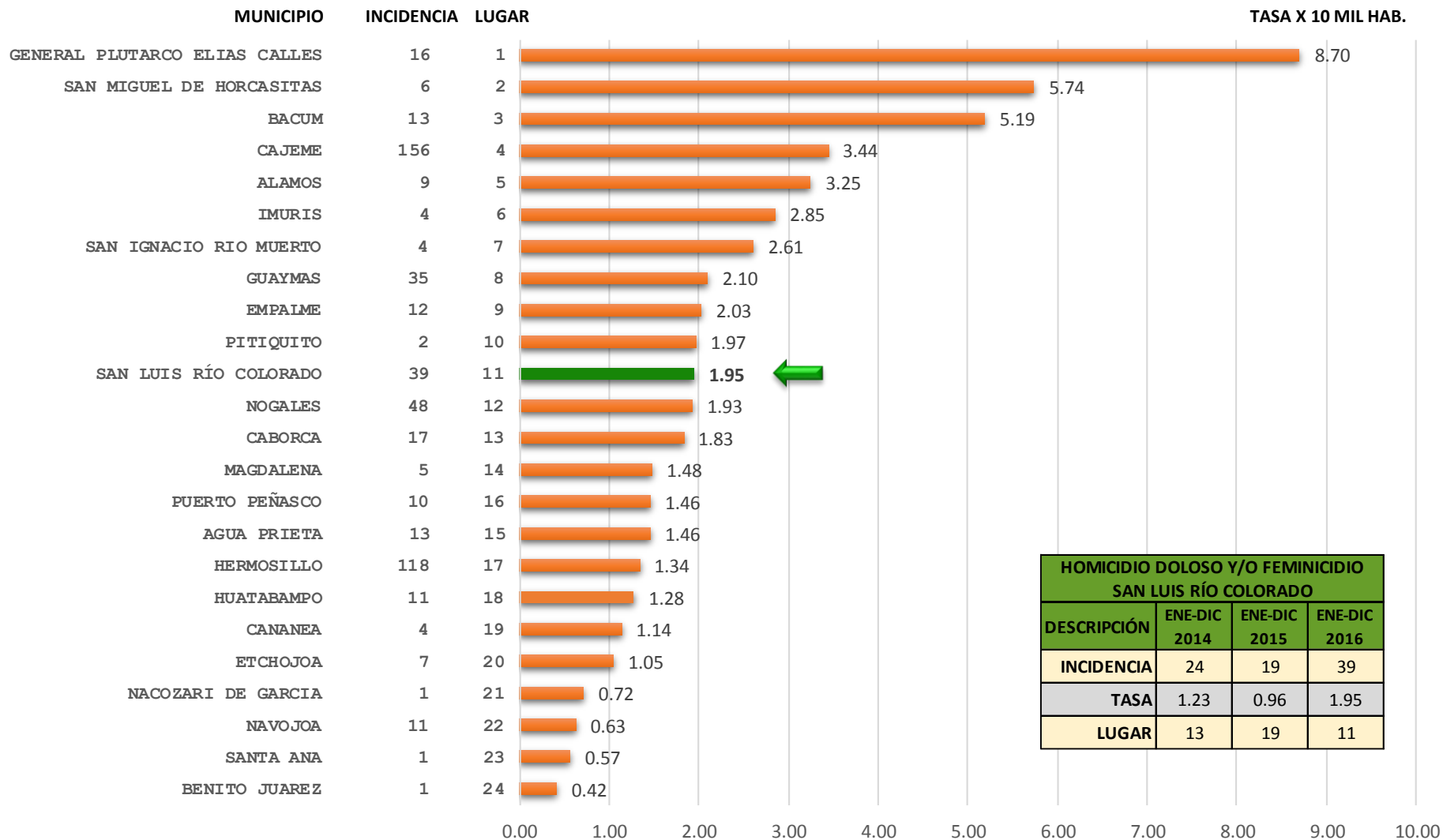


Participación municipal de la incidencia delictiva Homicidio Doloso y/o Femicidio Enero - Diciembre 2016





Participación municipal de la tasa por cada 10 mil habitantes Homicidio Doloso y/o Femicidio Enero - Diciembre 2016



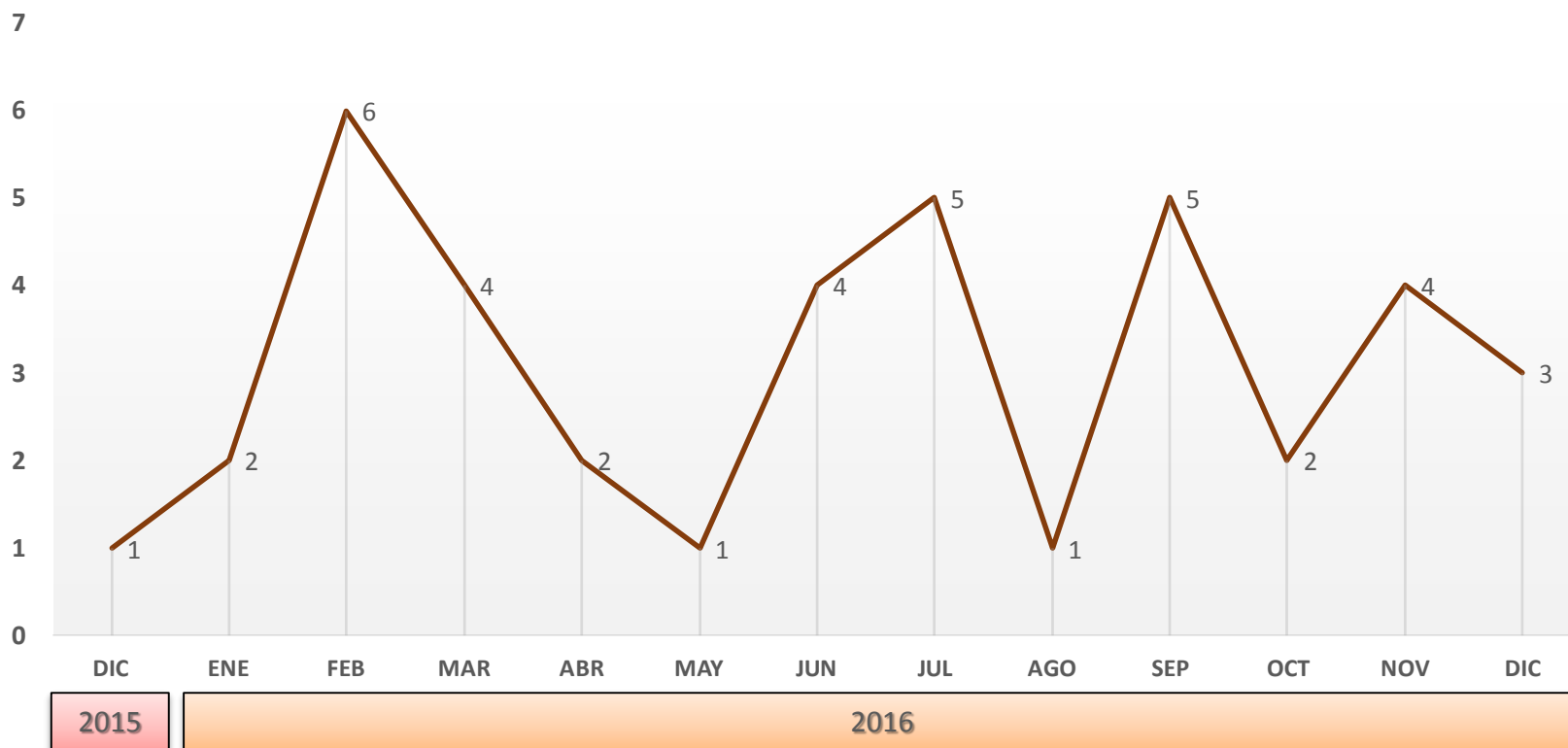
HOMICIDIO DOLOSO Y/O FEMINICIDIO SAN LUIS RÍO COLORADO			
DESCRIPCIÓN	ENE-DIC 2014	ENE-DIC 2015	ENE-DIC 2016
INCIDENCIA	24	19	39
TASA	1.23	0.96	1.95
LUGAR	13	19	11

NOTA: Para obtener la tasa por cada 10 mil habitantes se utilizó la proyección de la población total de los municipios a mitad del año 2016 según CONAPO. No se incluyeron los municipios con población menor a los 10 mil habitantes.



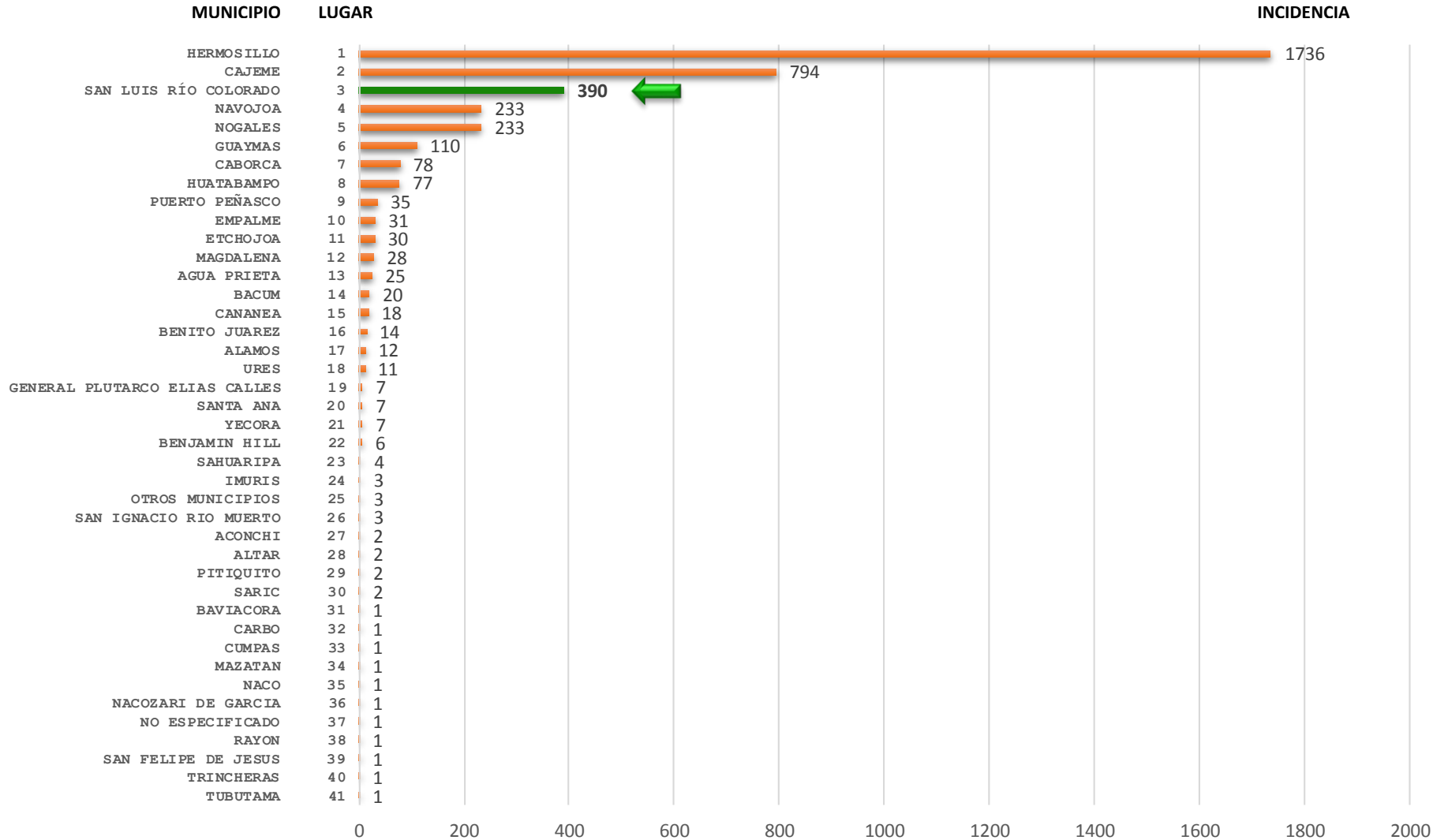
Tendencia del delito de Homicidio Doloso y/o Femicidio

San Luis Río Colorado



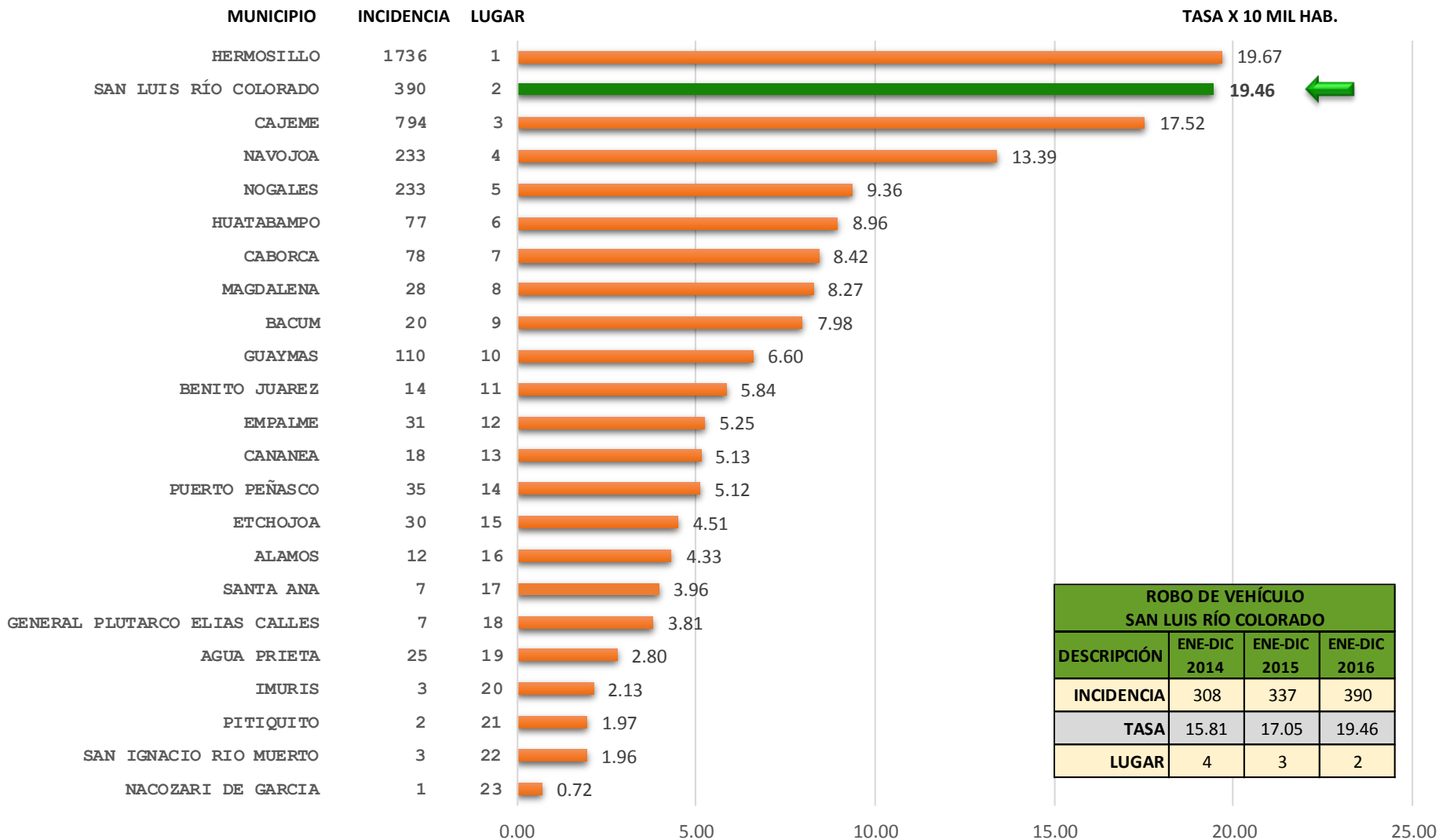


Participación municipal de la incidencia delictiva Robo de vehículo Enero - Diciembre 2016





Participación municipal de la tasa por cada 10 mil habitantes Robo de vehículo Enero - Diciembre 2016

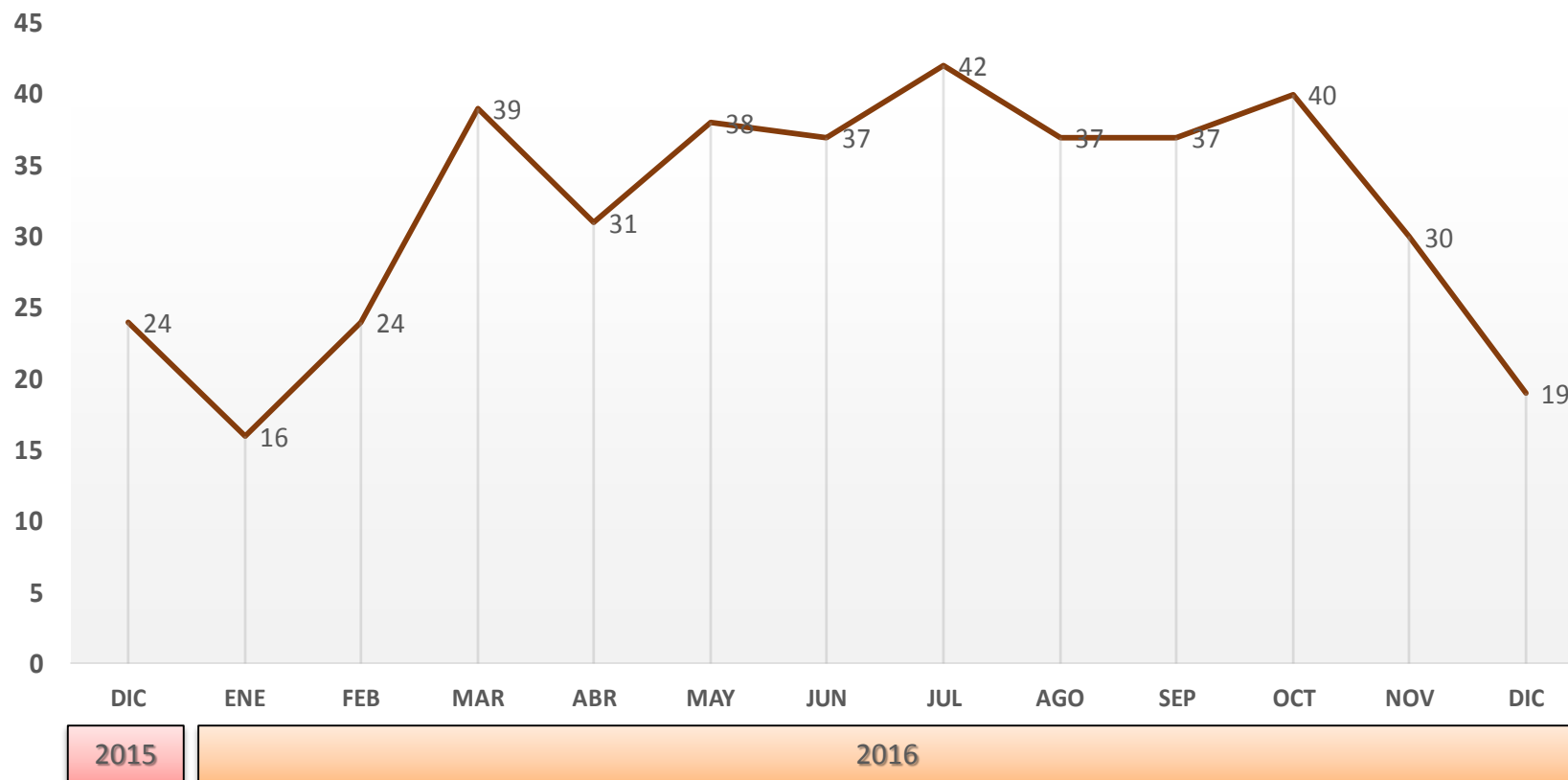


NOTA: Para obtener la tasa por cada 10 mil habitantes se utilizó la proyección de la población total de los municipios a mitad del año 2016 según CONAPO. No se incluyeron los municipios con población menor a los 10 mil habitantes.



Tendencia del delito de Robo de vehículo

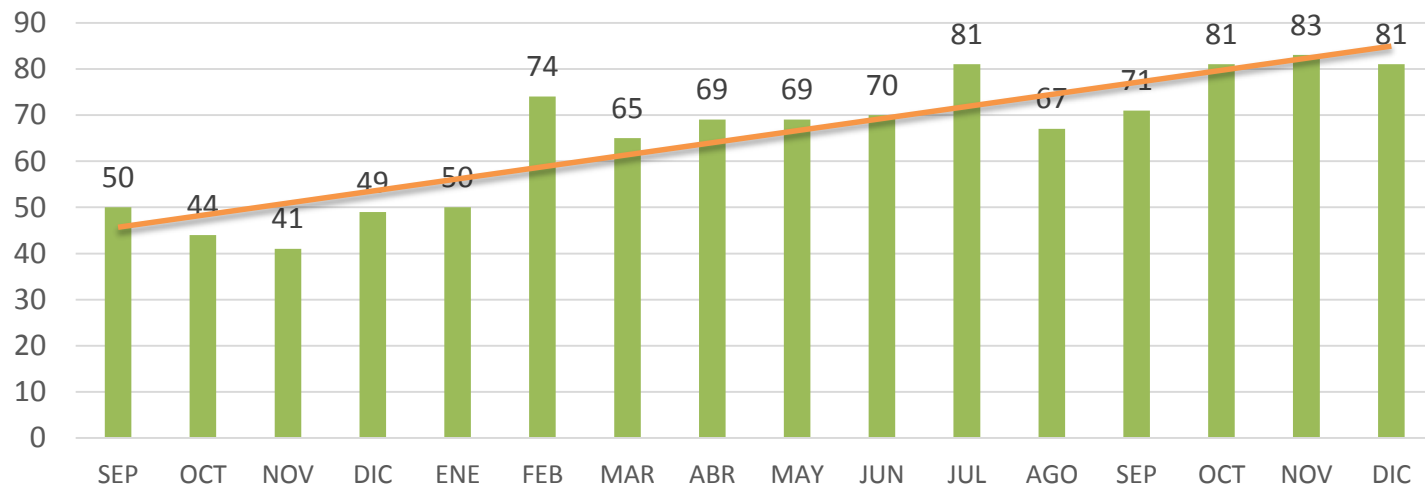
San Luis Río Colorado





Tendencia de incidentes de Robo de vehículo San Luis Río Colorado Septiembre 2015 – Diciembre 2016

9 1 1



Media 65.31

Total 1,045

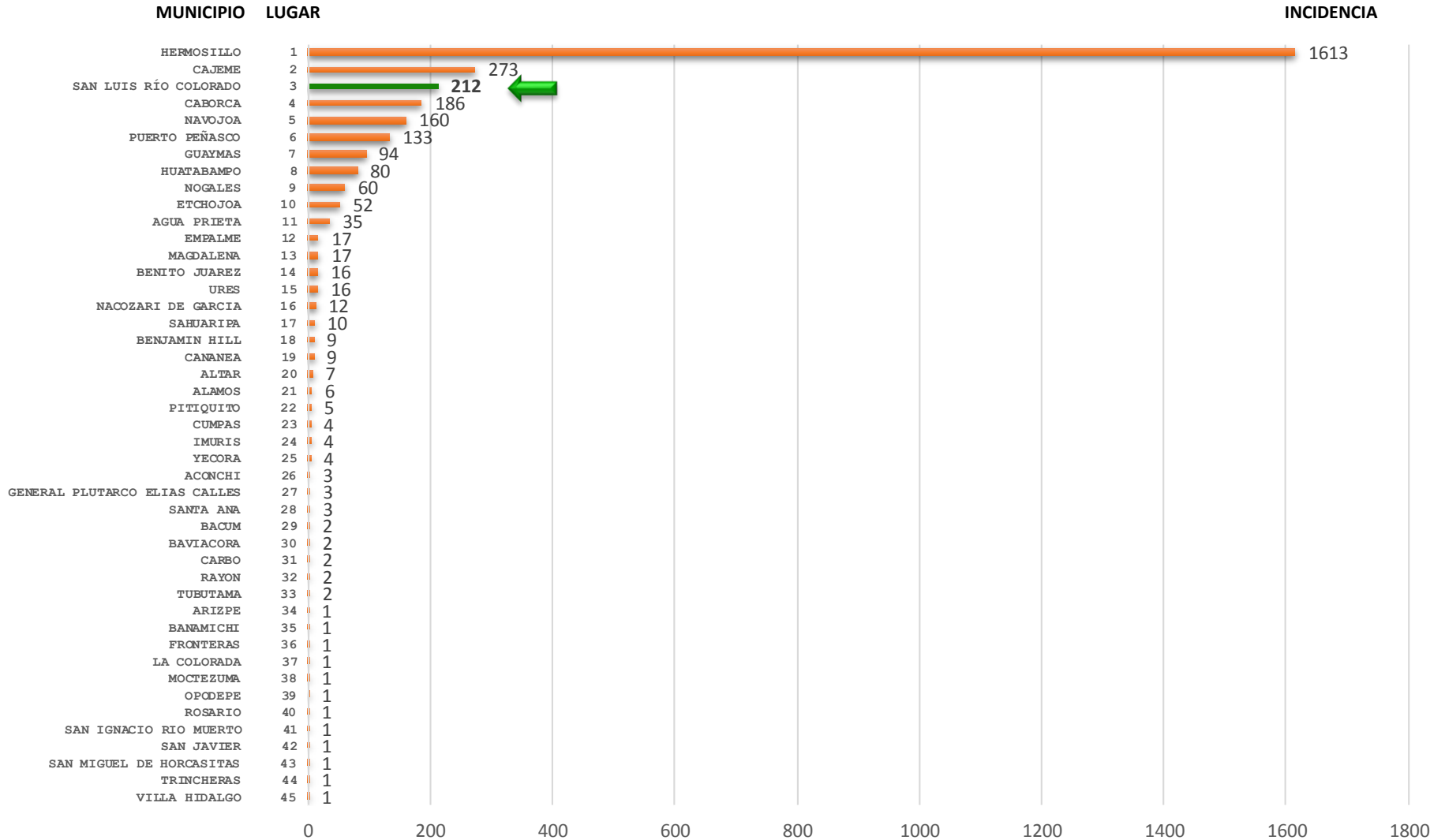
2015

2016

Total 861

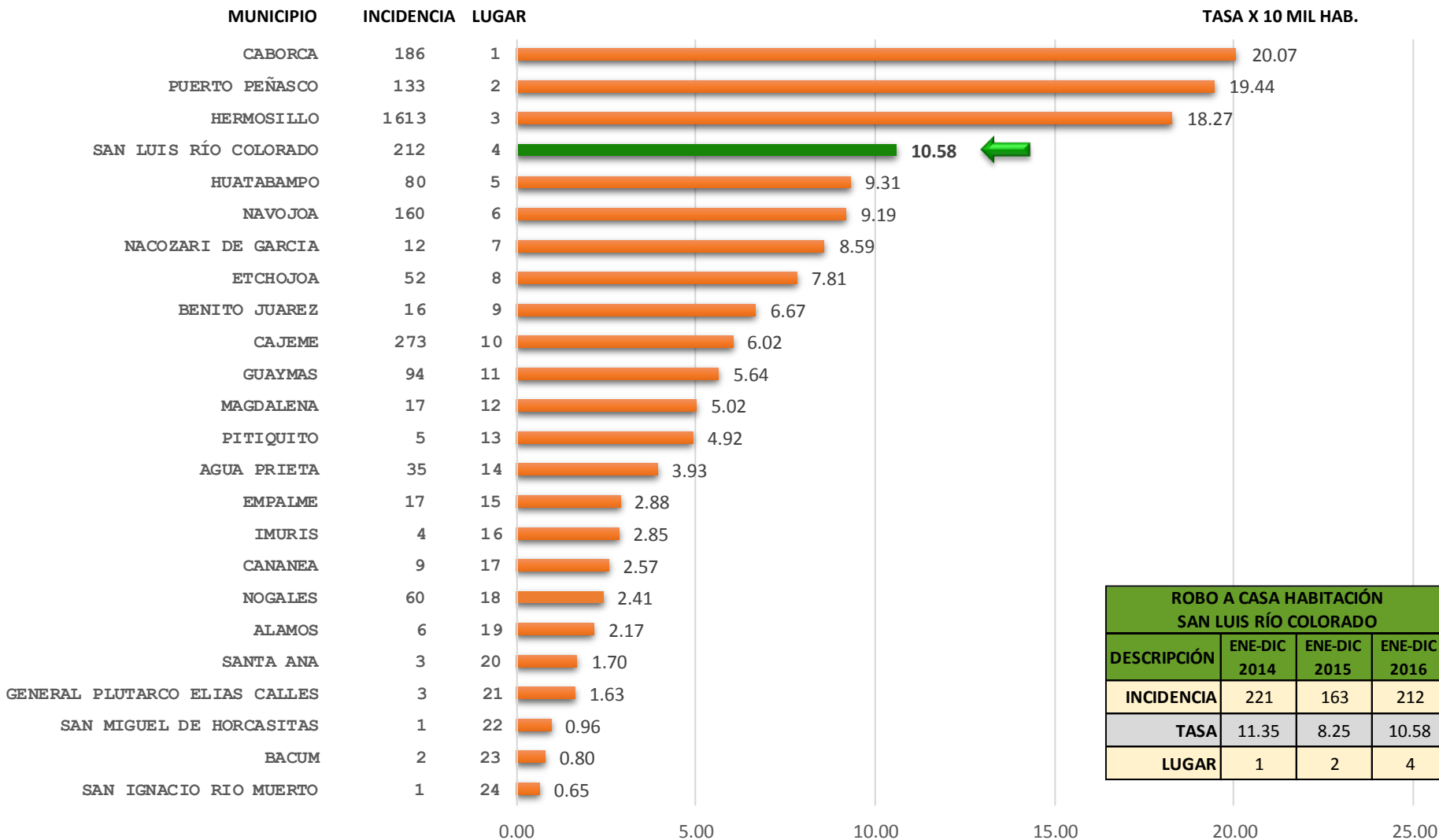


Participación municipal de la incidencia delictiva Robo a casa habitación Enero - Diciembre 2016





Participación municipal de la tasa por cada 10 mil habitantes Robo a casa habitación Enero - Diciembre 2016



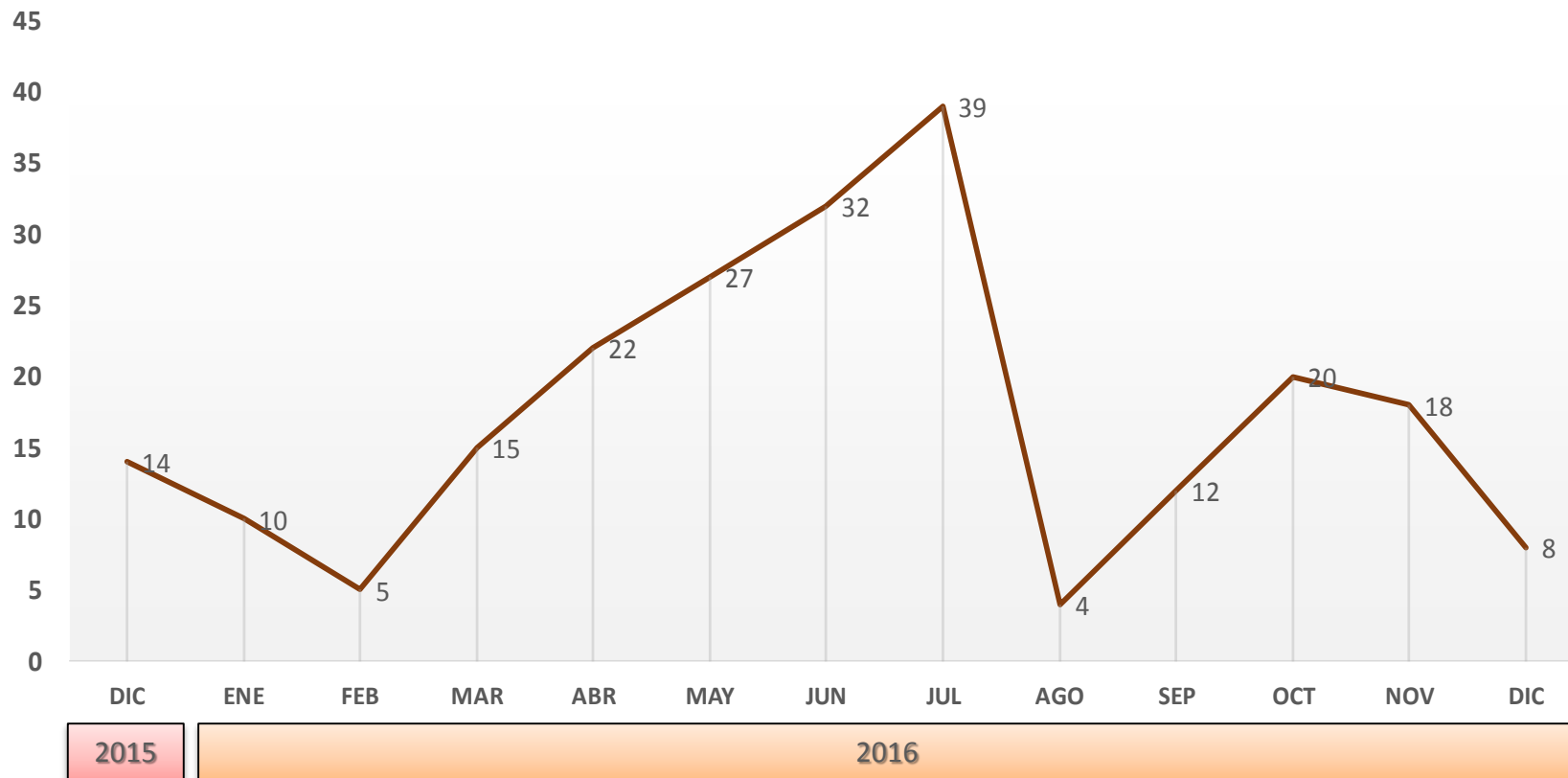
ROBO A CASA HABITACIÓN SAN LUIS RÍO COLORADO			
DESCRIPCIÓN	ENE-DIC 2014	ENE-DIC 2015	ENE-DIC 2016
INCIDENCIA	221	163	212
TASA	11.35	8.25	10.58
LUGAR	1	2	4

NOTA: Para obtener la tasa por cada 10 mil habitantes se utilizó la proyección de la población total de los municipios a mitad del año 2016 según CONAPO. No se incluyeron los municipios con población menor a los 10 mil habitantes.



Tendencia del delito de Robo a casa habitación

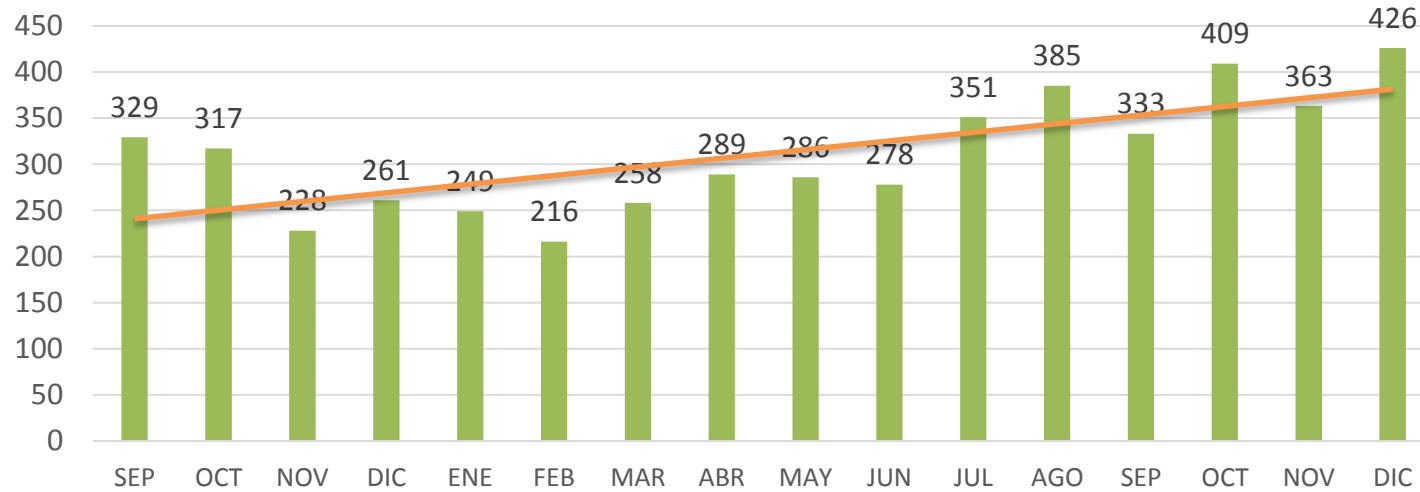
San Luis Río Colorado





Tendencia de incidentes de Robo a casa habitación San Luis Río Colorado Septiembre 2015 – Diciembre 2016

9 1 1



Media 311.12

Total 4,978

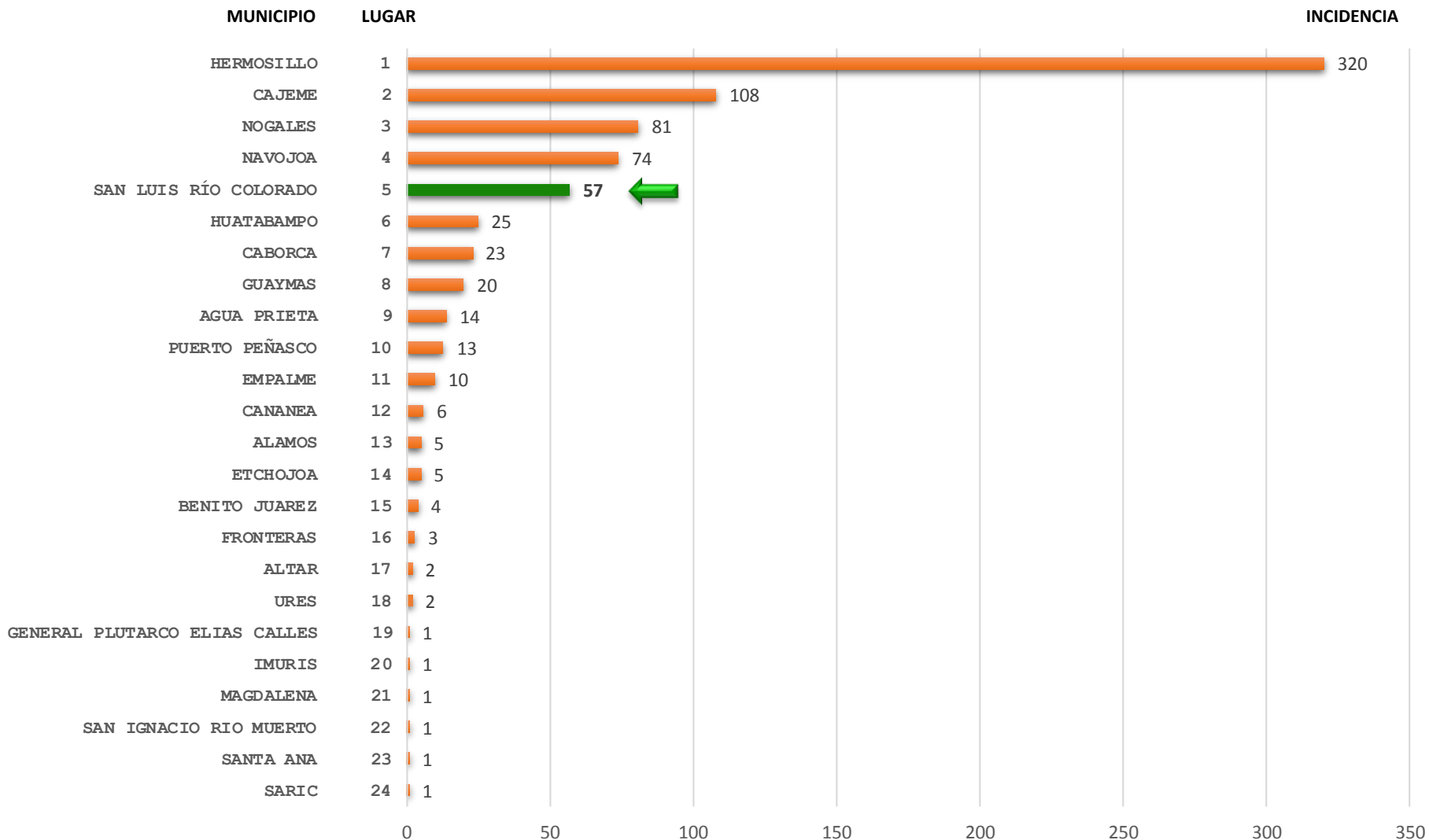
2015

2016

Total 3,843

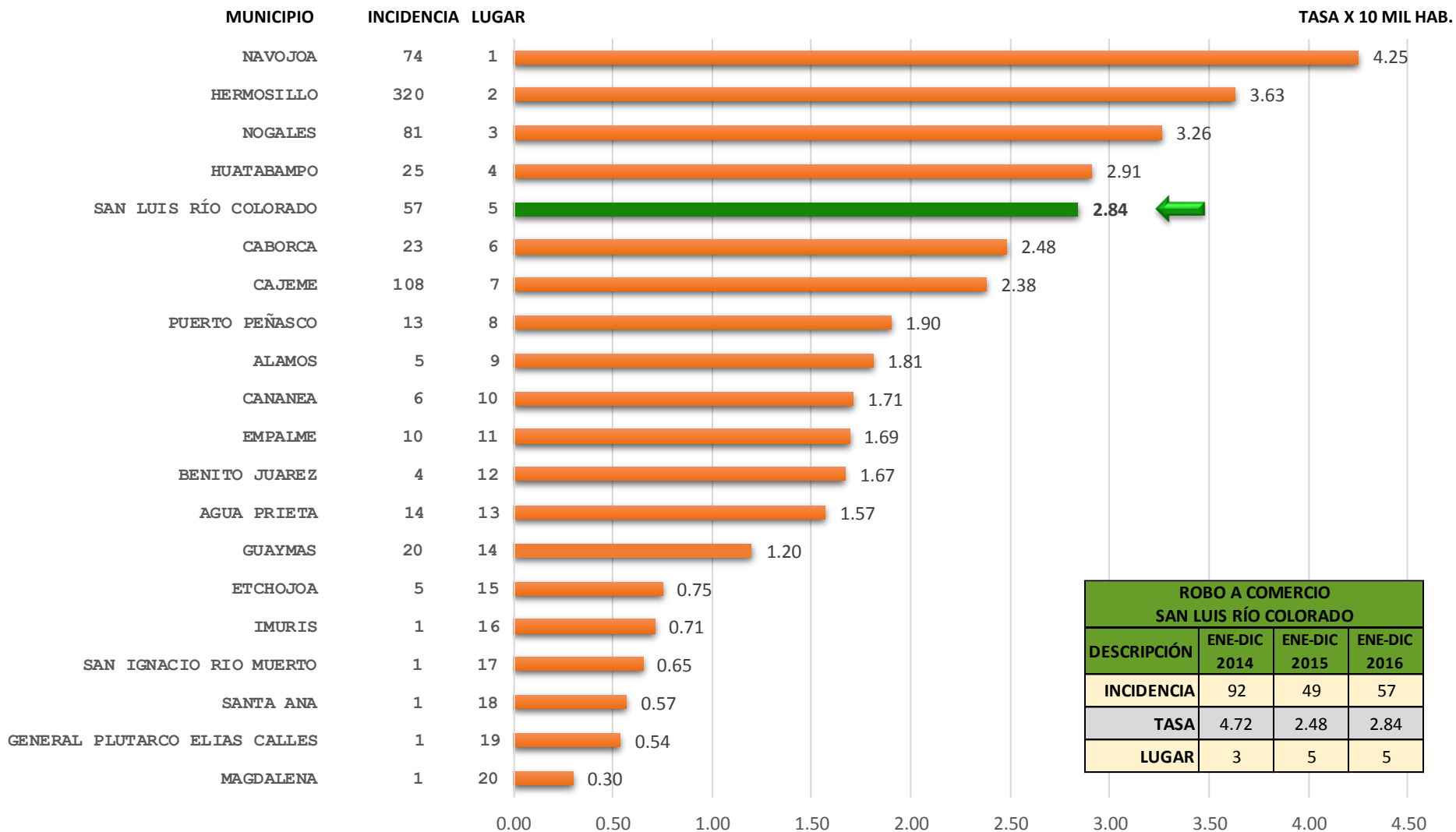


Participación municipal de la incidencia delictiva Robo a comercio Enero - Diciembre 2016





Participación municipal de la tasa por cada 10 mil habitantes Robo a comercio Enero - Diciembre 2016

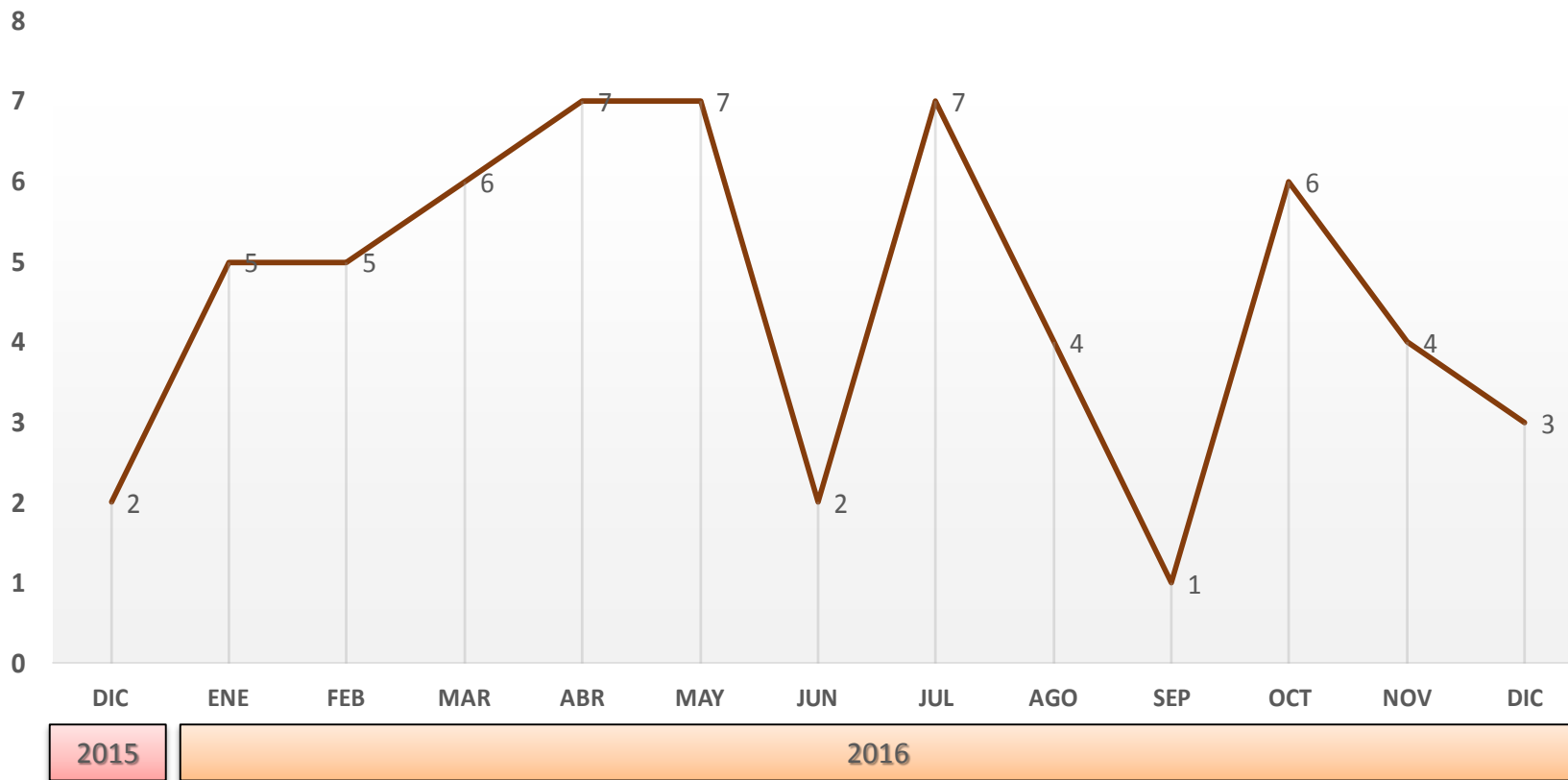


NOTA: Para obtener la tasa por cada 10 mil habitantes se utilizó la proyección de la población total de los municipios a mitad del año 2016 según CONAPO. No se incluyeron los municipios con población menor a los 10 mil habitantes.



Tendencia del delito de Robo a comercio

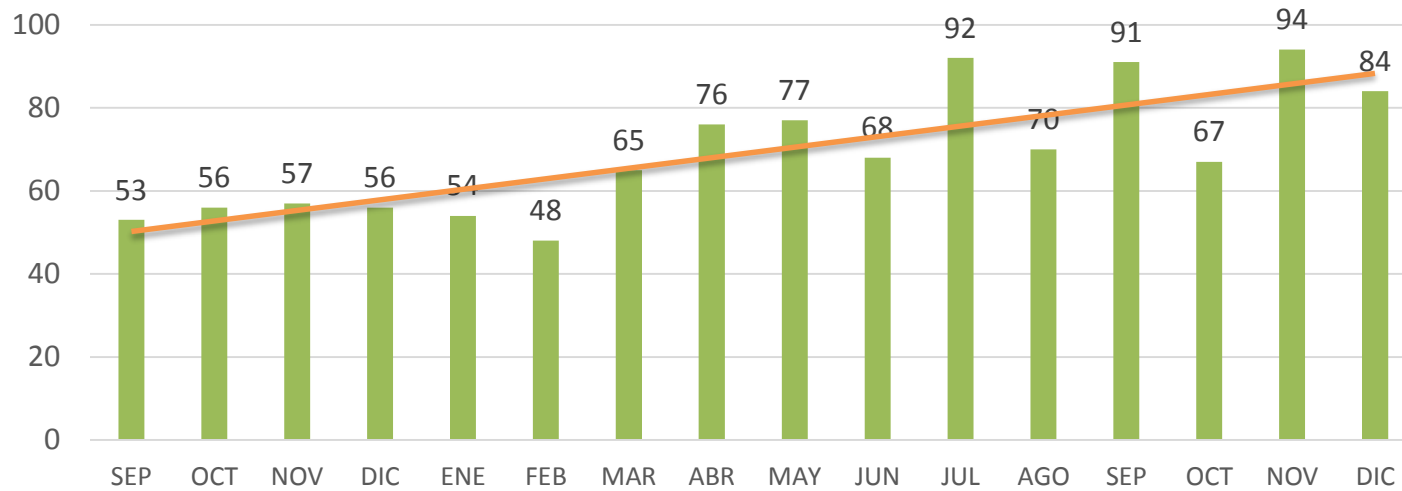
San Luis Río Colorado





Tendencia de incidentes de Robo a comercio San Luis Río Colorado Septiembre 2015 – Diciembre 2016

911



Media 69.25

Total 1,108

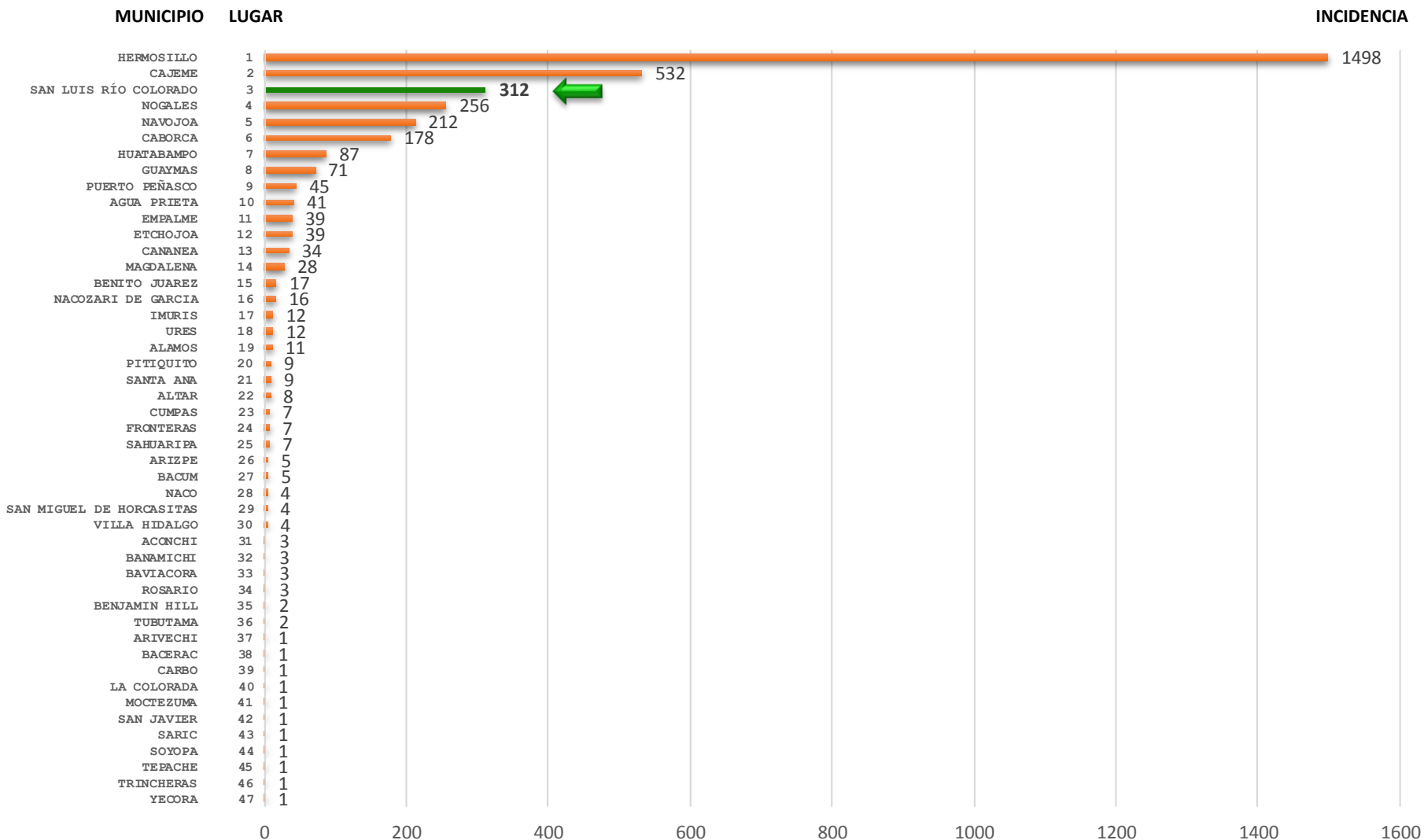
2015

2016

Total 886



Participación municipal de la incidencia delictiva Violencia intrafamiliar Enero - Diciembre 2016





Participación municipal de la tasa por cada 10 mil habitantes Violencia intrafamiliar Enero - Diciembre 2016



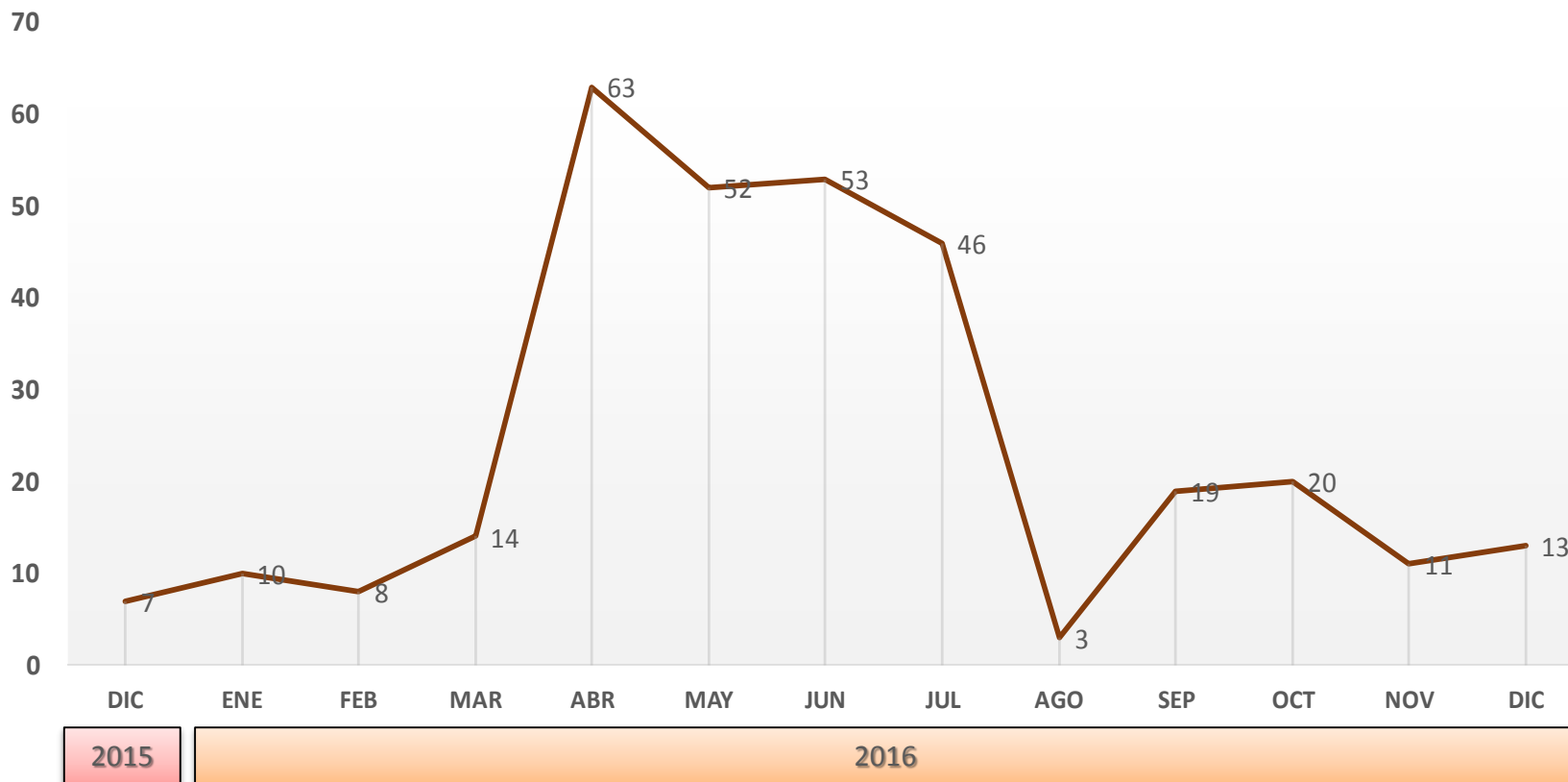
VIOLENCIA INTRAFAMILIAR SAN LUIS RÍO COLORADO			
DESCRIPCIÓN	ENE-DIC 2014	ENE-DIC 2015	ENE-DIC 2016
INCIDENCIA	274	115	312
TASA	14.07	5.82	15.56
LUGAR	1	7	3

NOTA: Para obtener la tasa por cada 10 mil habitantes se utilizó la proyección de la población total de los municipios a mitad del año 2016 según CONAPO. No se incluyeron los municipios con población menor a los 10 mil habitantes.



Tendencia del delito de Violencia intrafamiliar

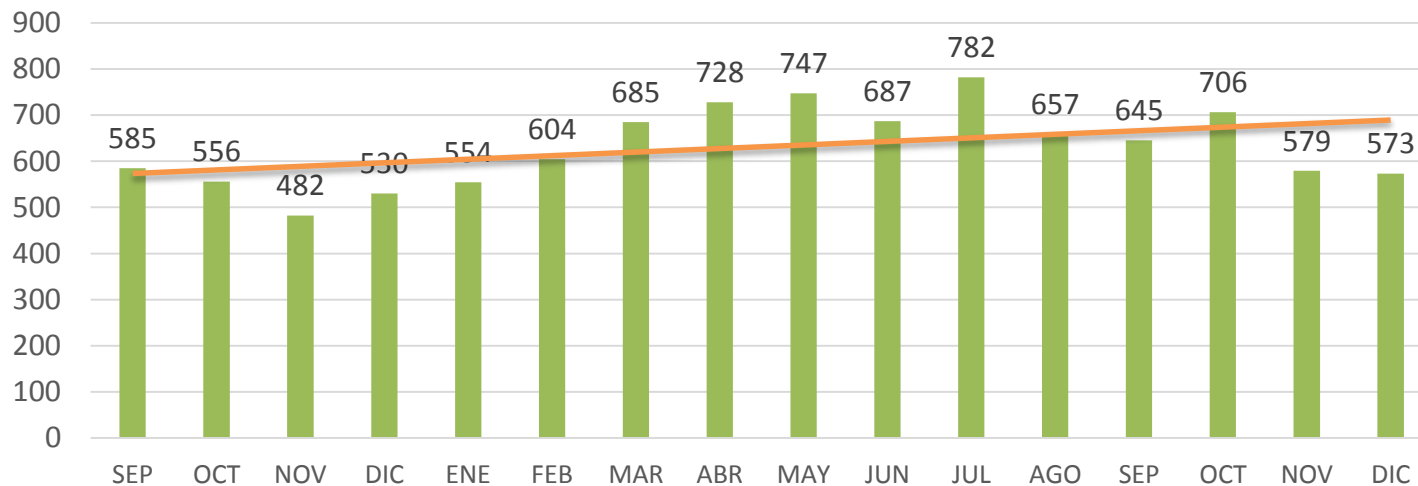
San Luis Río Colorado





Tendencia de incidentes de Violencia intrafamiliar San Luis Río Colorado Septiembre 2015 – Diciembre 2016

911



Media 631.25

Total 10,100

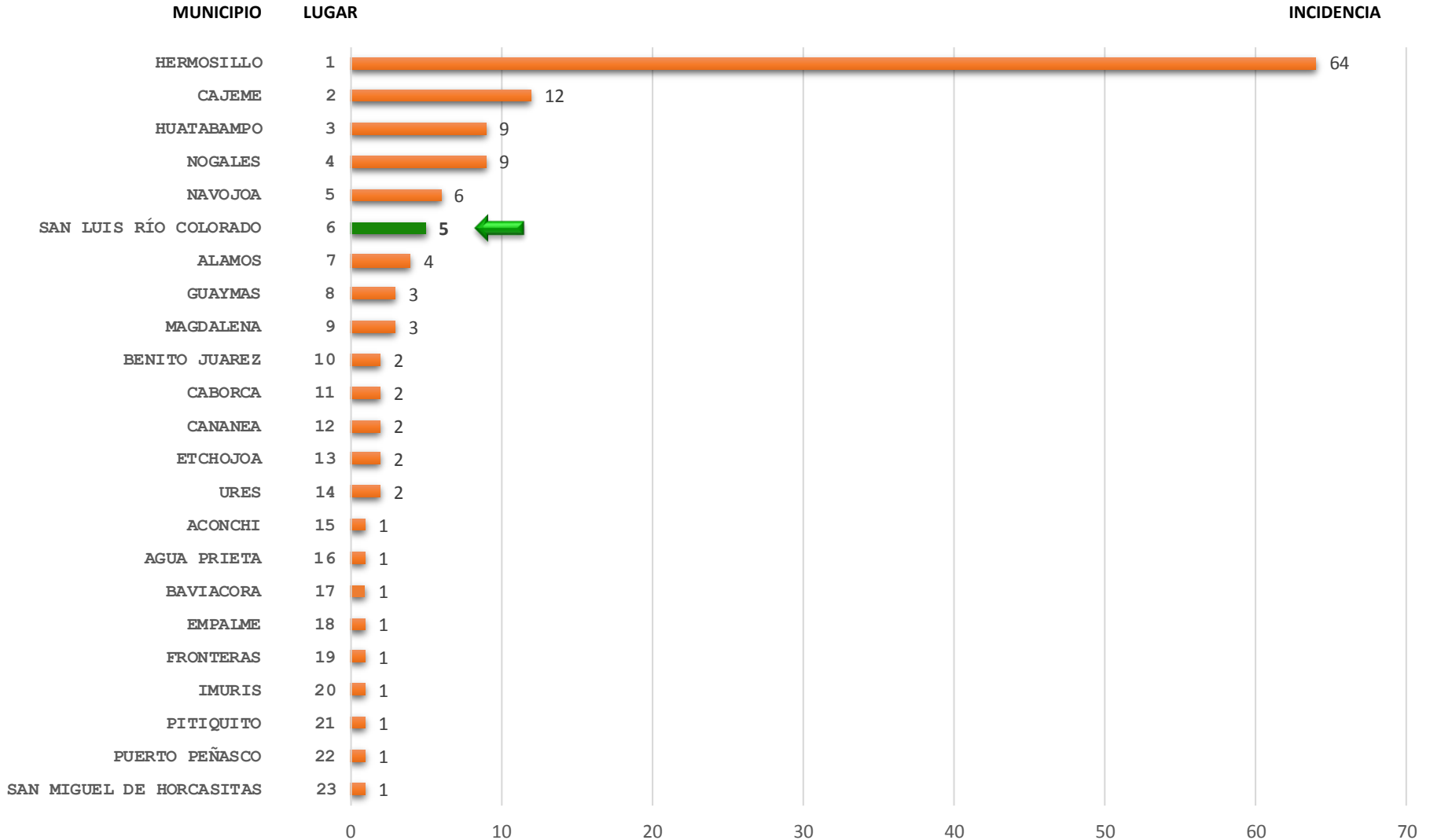
2015

2016

Total 7,947

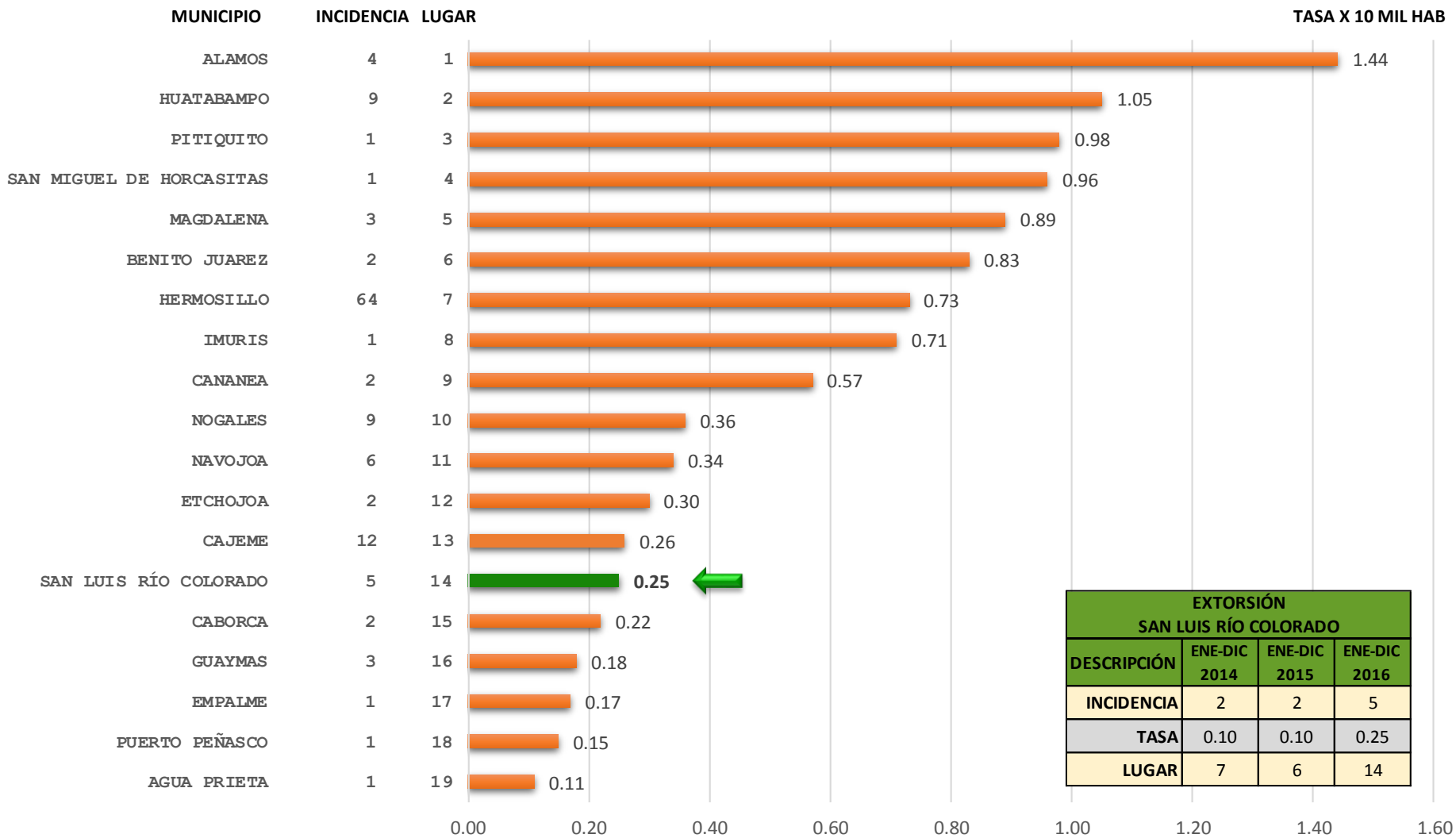


Participación municipal de la incidencia delictiva Extorsión Enero - Diciembre 2016





Participación municipal de la tasa por cada 10 mil habitantes Extorsión Enero - Diciembre 2016



NOTA: Para obtener la tasa por cada 10 mil habitantes se utilizó la proyección de la población total de los municipios a mitad del año 2016 según CONAPO. No se incluyeron los municipios con población menor a los 10 mil habitantes.



Tendencia del delito de Extorsión San Luis Río Colorado

