



Gobierno del
Estado de Sonora

Secretaría
de Seguridad Pública

Análisis Estadístico

Municipio de Guaymas

Enero - Diciembre 2016



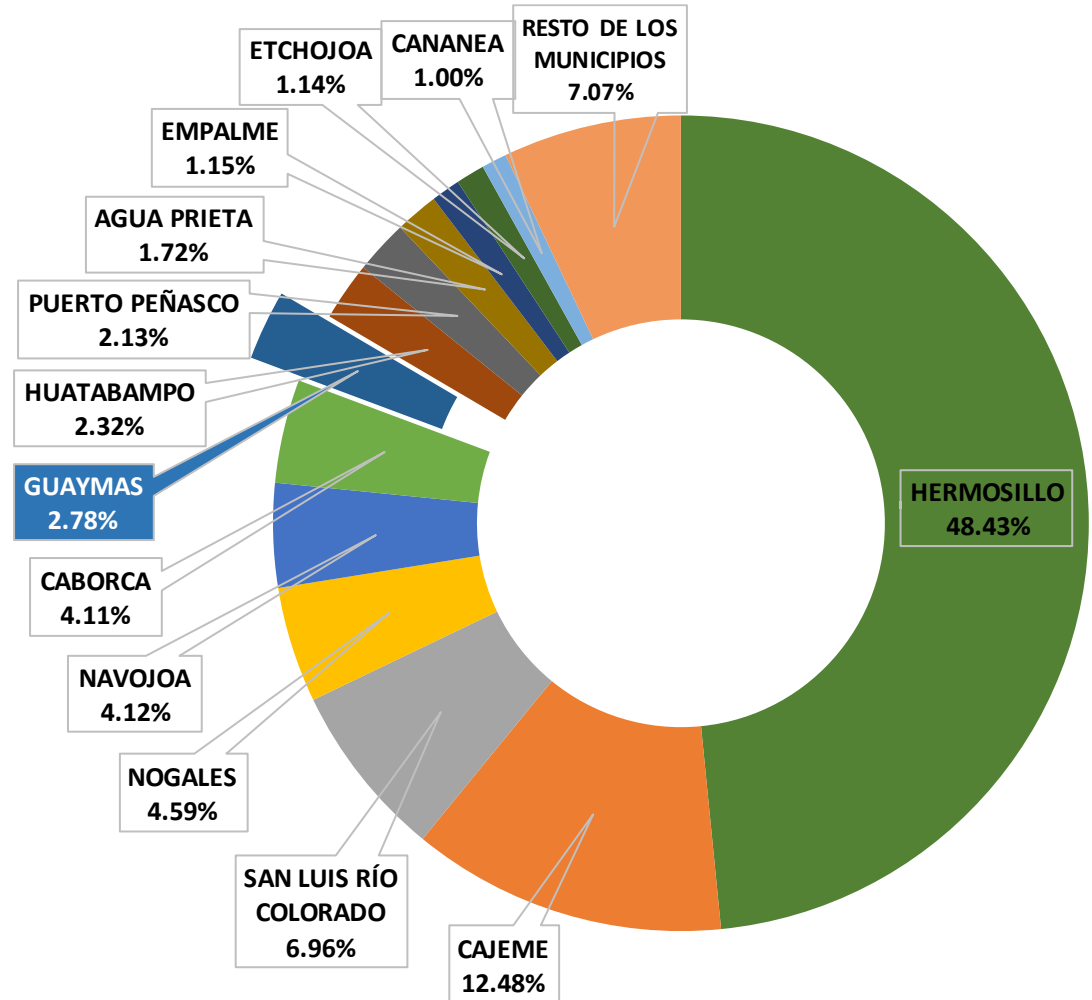
Participación porcentual por municipio en la incidencia delictiva

SONORA

Enero - Diciembre 2016

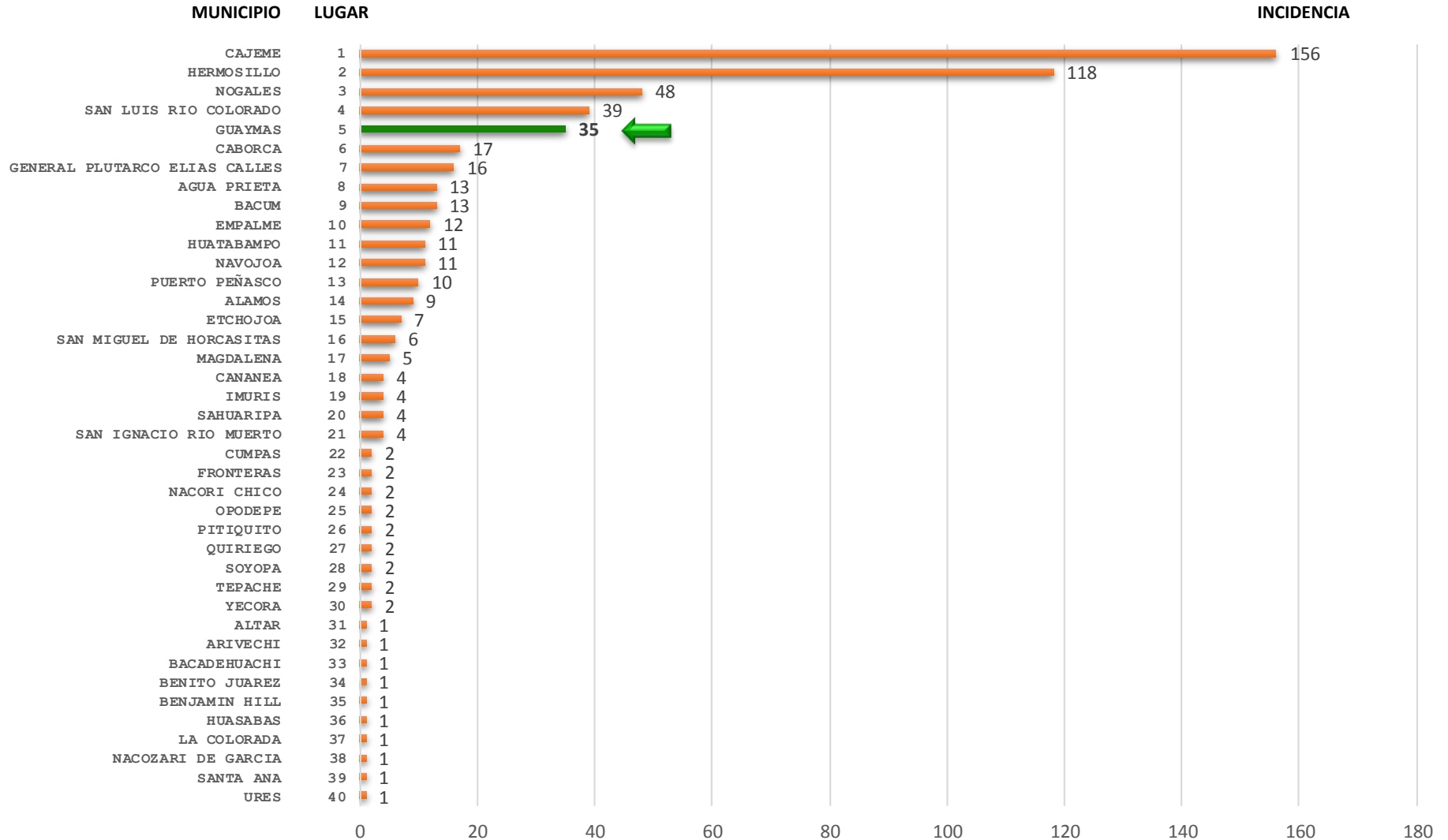
MUNICIPIO	TOTAL
HERMOSILLO	19,092
CAJEME	4,921
SAN LUIS RÍO COLORADO	2,744
NOGALES	1,810
NAVOJOA	1,626
CABORCA	1,619
GUAYMAS	1,094
HUATABAMPO	915
PUERTO PEÑASCO	839
AGUA PRIETA	677
EMPALME	455
ETCHOJOA	449
CANANEA	393
RESTO DE LOS MUNICIPIOS	2,789
TOTAL GENERAL	39,423

En **13** municipios se concentran el **93 %** de la incidencia delictiva en el Estado.



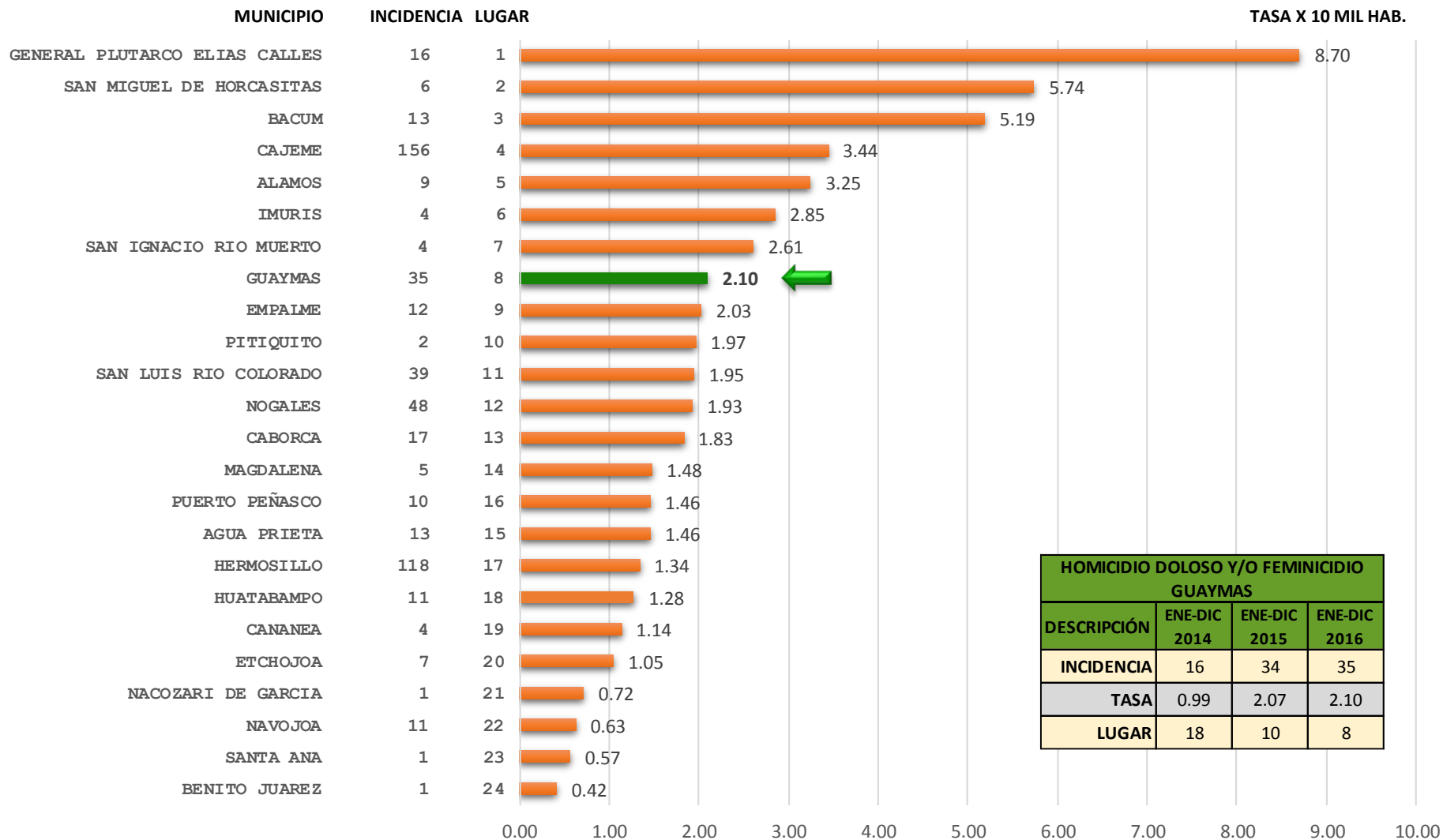


Participación municipal de la incidencia delictiva Homicidio Doloso y/o Femicidio Enero - Diciembre 2016





Participación municipal de la tasa por cada 10 mil habitantes Homicidio Doloso y/o Femicidio Enero - Diciembre 2016



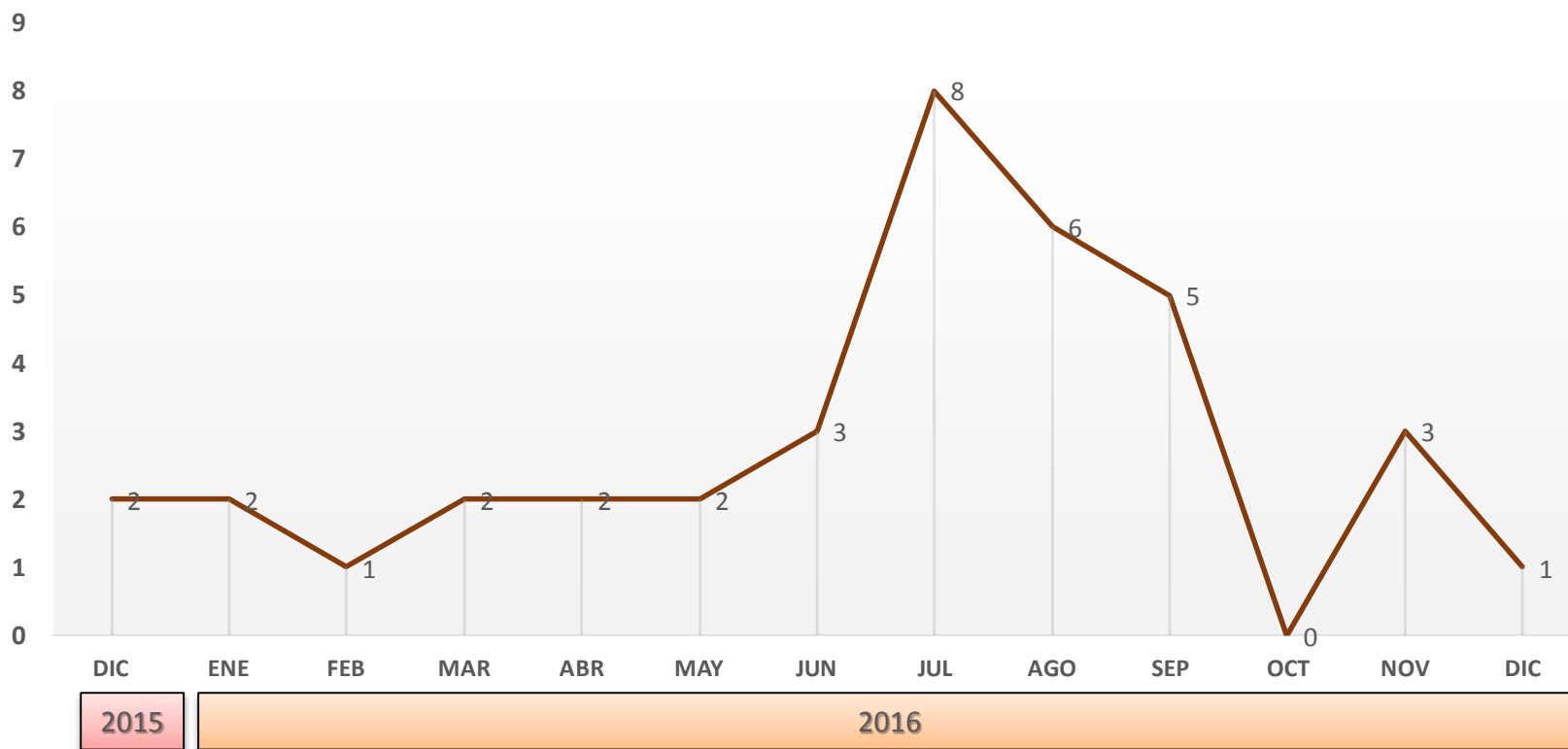
HOMICIDIO DOLOSO Y/O FEMINICIDIO GUAYMAS			
DESCRIPCIÓN	ENE-DIC 2014	ENE-DIC 2015	ENE-DIC 2016
INCIDENCIA	16	34	35
TASA	0.99	2.07	2.10
LUGAR	18	10	8

NOTA: Para obtener la tasa por cada 10 mil habitantes se utilizó la proyección de la población total de los municipios a mitad del año 2016 según CONAPO. No se incluyeron los municipios con población menor a los 10 mil habitantes.



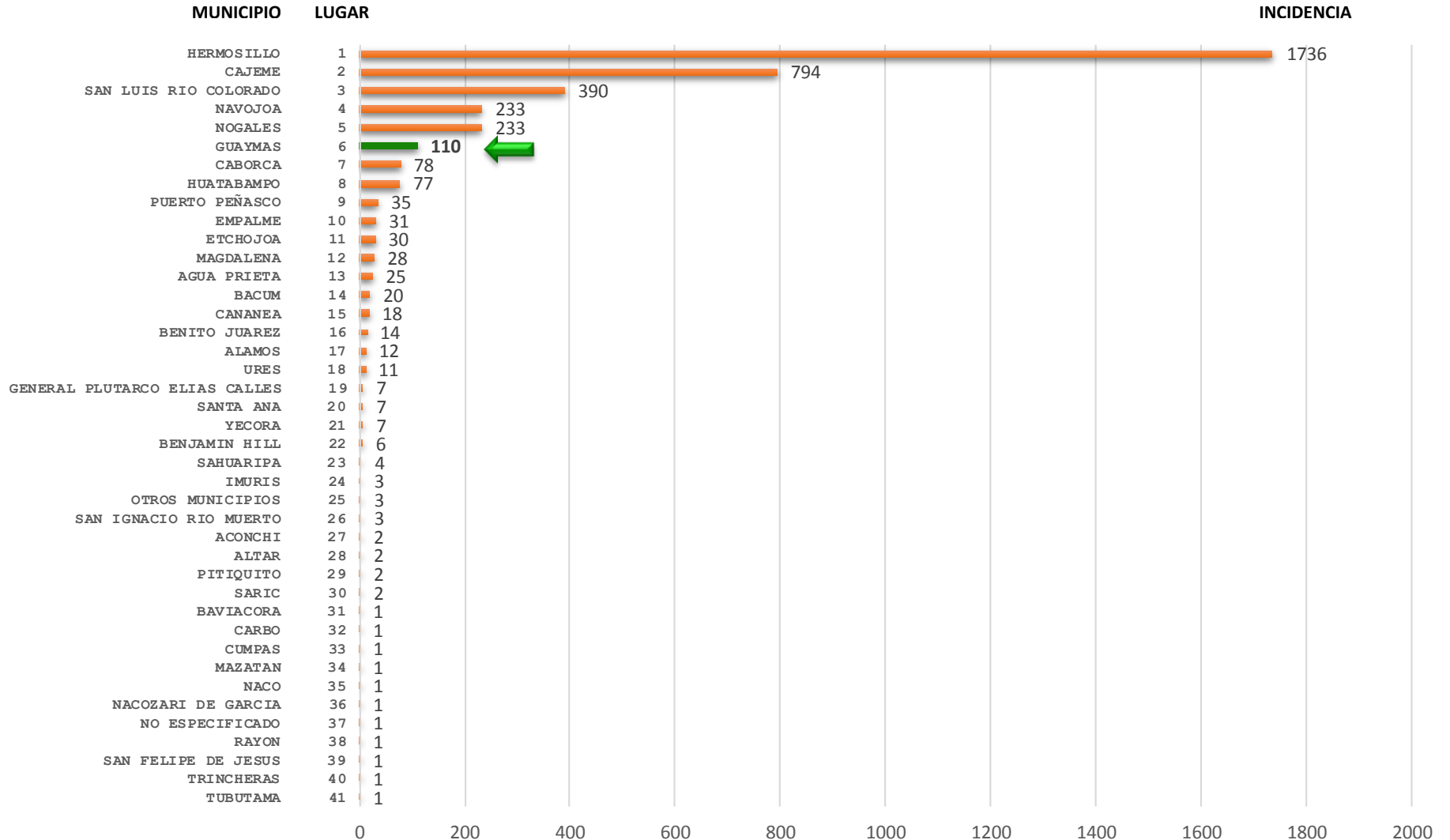
Tendencia del delito de Homicidio Doloso y/o Femicidio

Guaymas



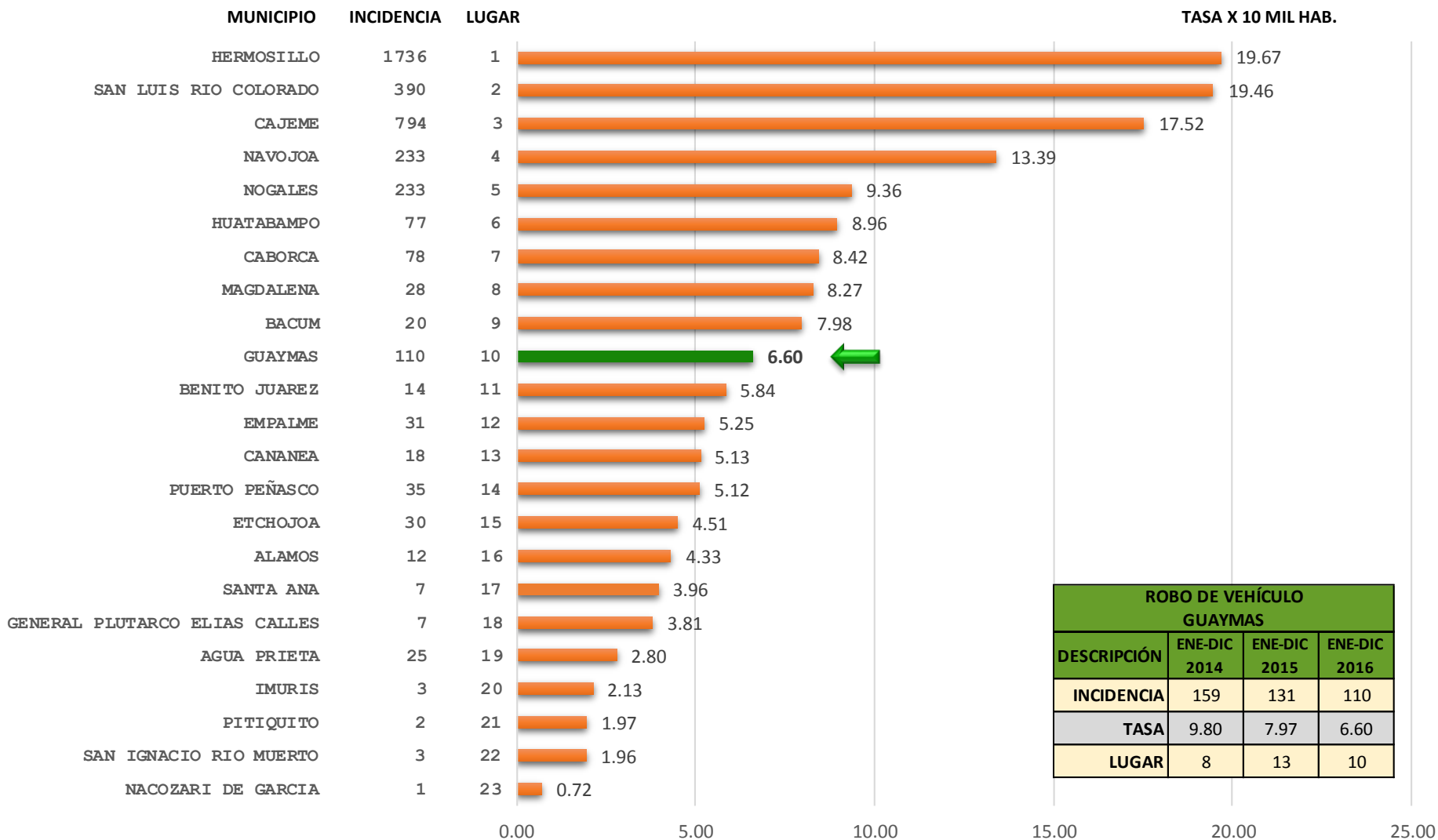


Participación municipal de la incidencia delictiva Robo de vehículo Enero - Diciembre 2016





Participación municipal de la tasa por cada 10 mil habitantes Robo de vehículo Enero - Diciembre 2016

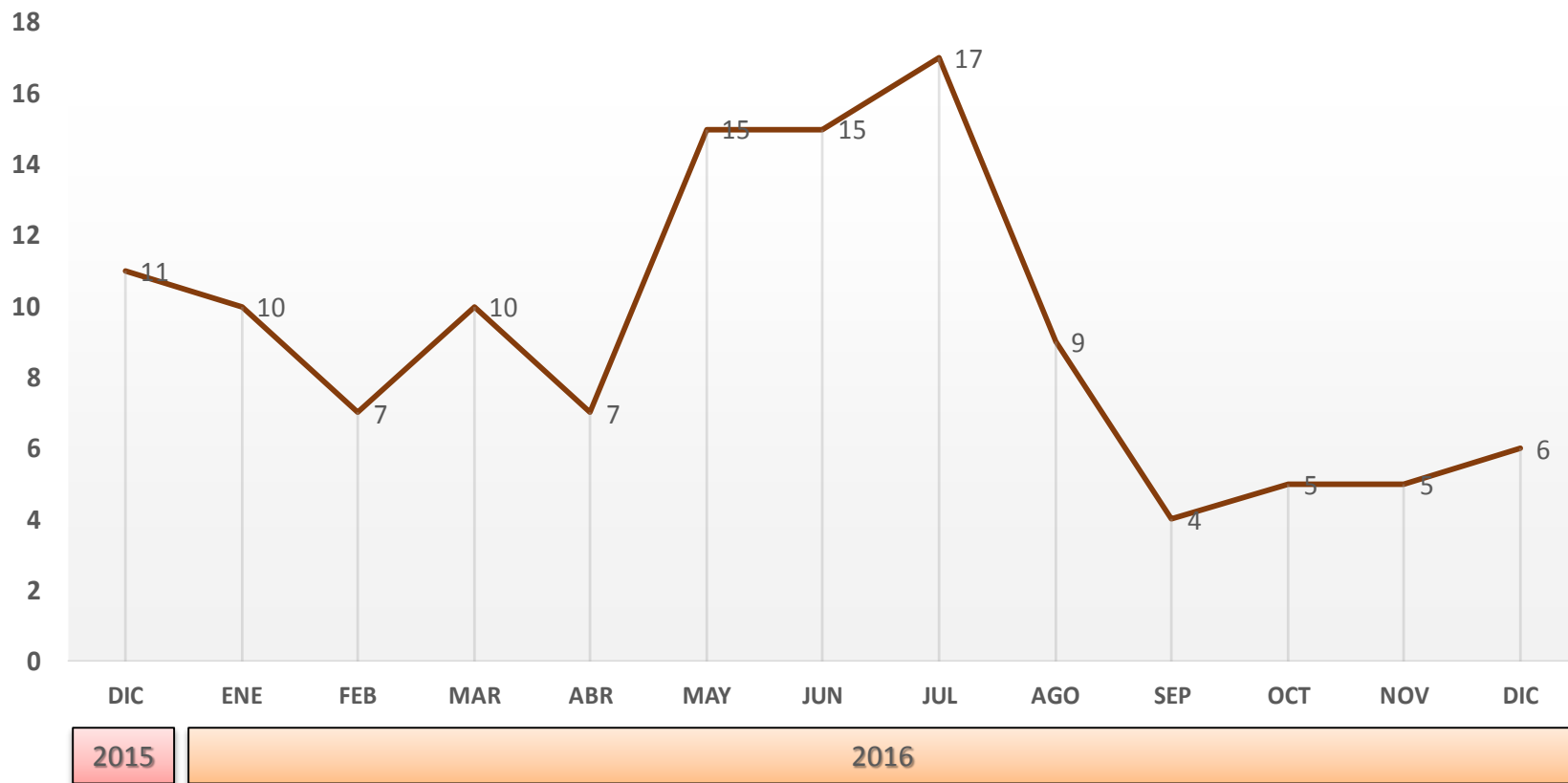


NOTA: Para obtener la tasa por cada 10 mil habitantes se utilizó la proyección de la población total de los municipios a mitad del año 2016 según CONAPO. No se incluyeron los municipios con población menor a los 10 mil habitantes.



Tendencia del delito de Robo de vehículo

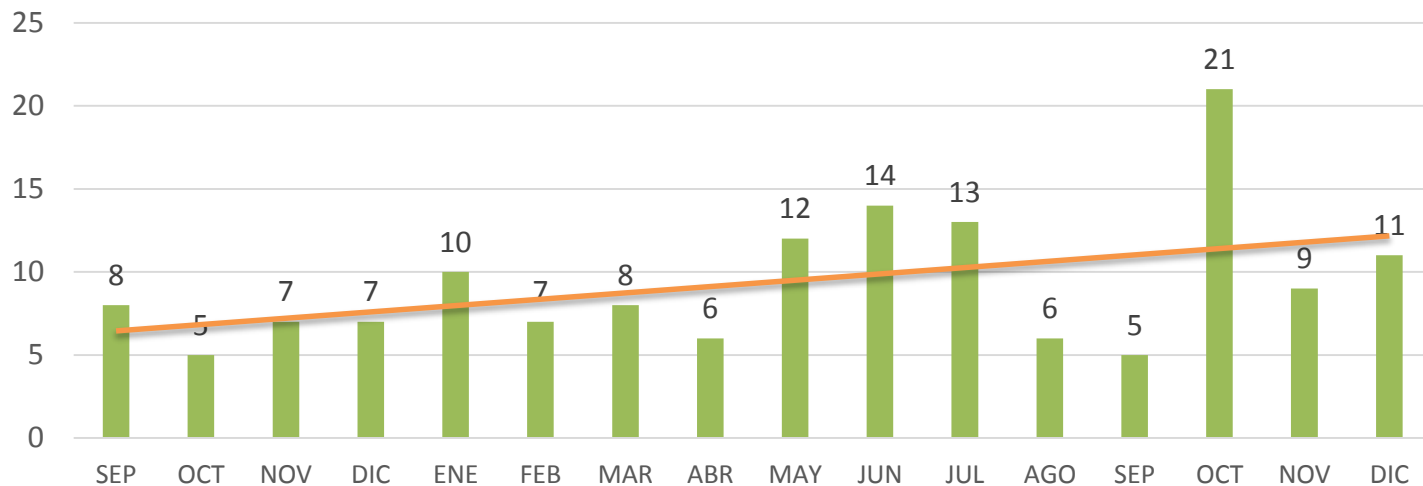
Guaymas





Tendencia de incidentes de Robo de vehículo Guaymas Septiembre 2015 – Diciembre 2016

9 1 1



Media 9.31

Total 149

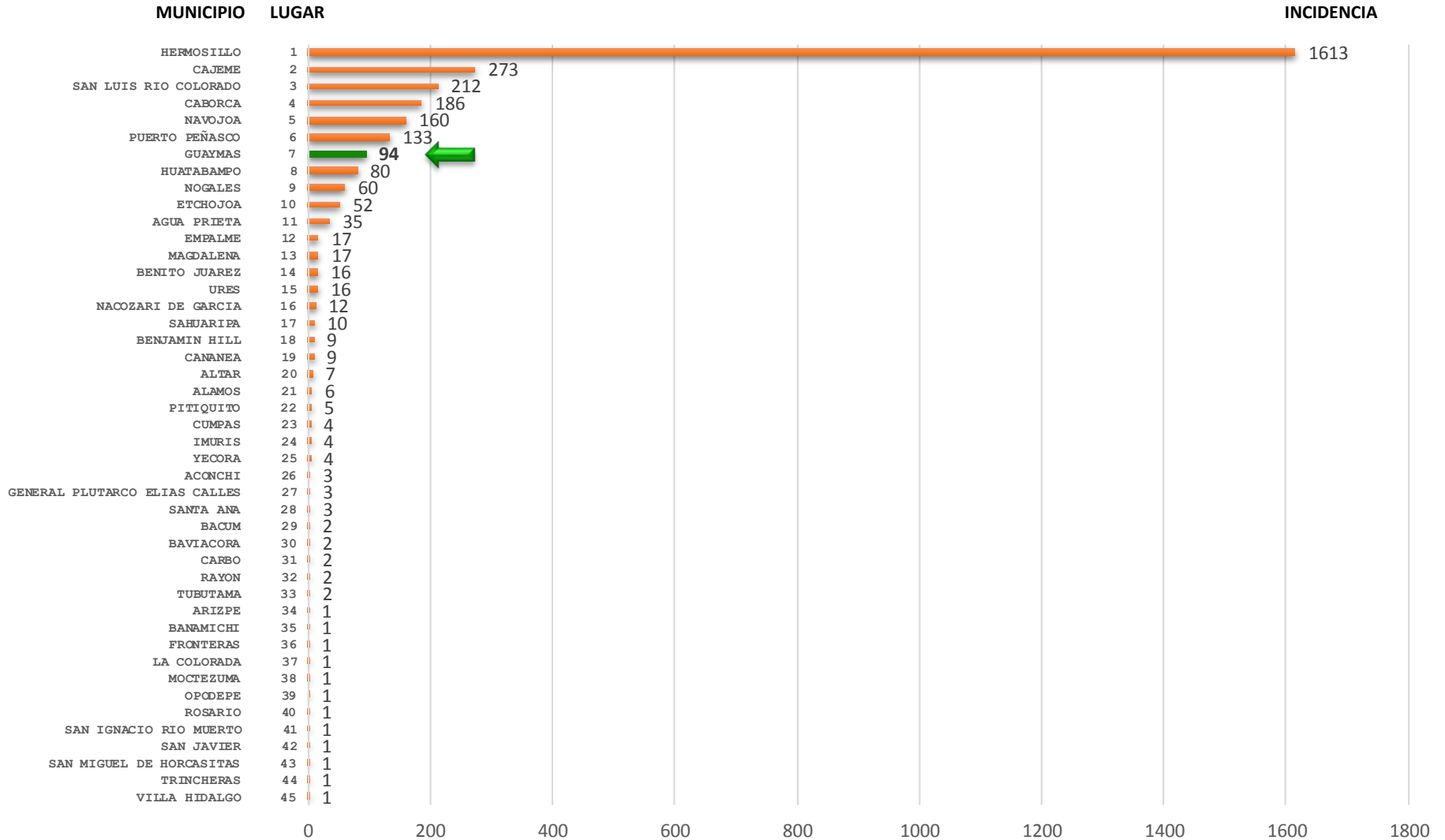
2015

2016

Total 122



Participación municipal de la incidencia delictiva Robo a casa habitación Enero - Diciembre 2016





Participación municipal de la tasa por cada 10 mil habitantes Robo a casa habitación Enero - Diciembre 2016



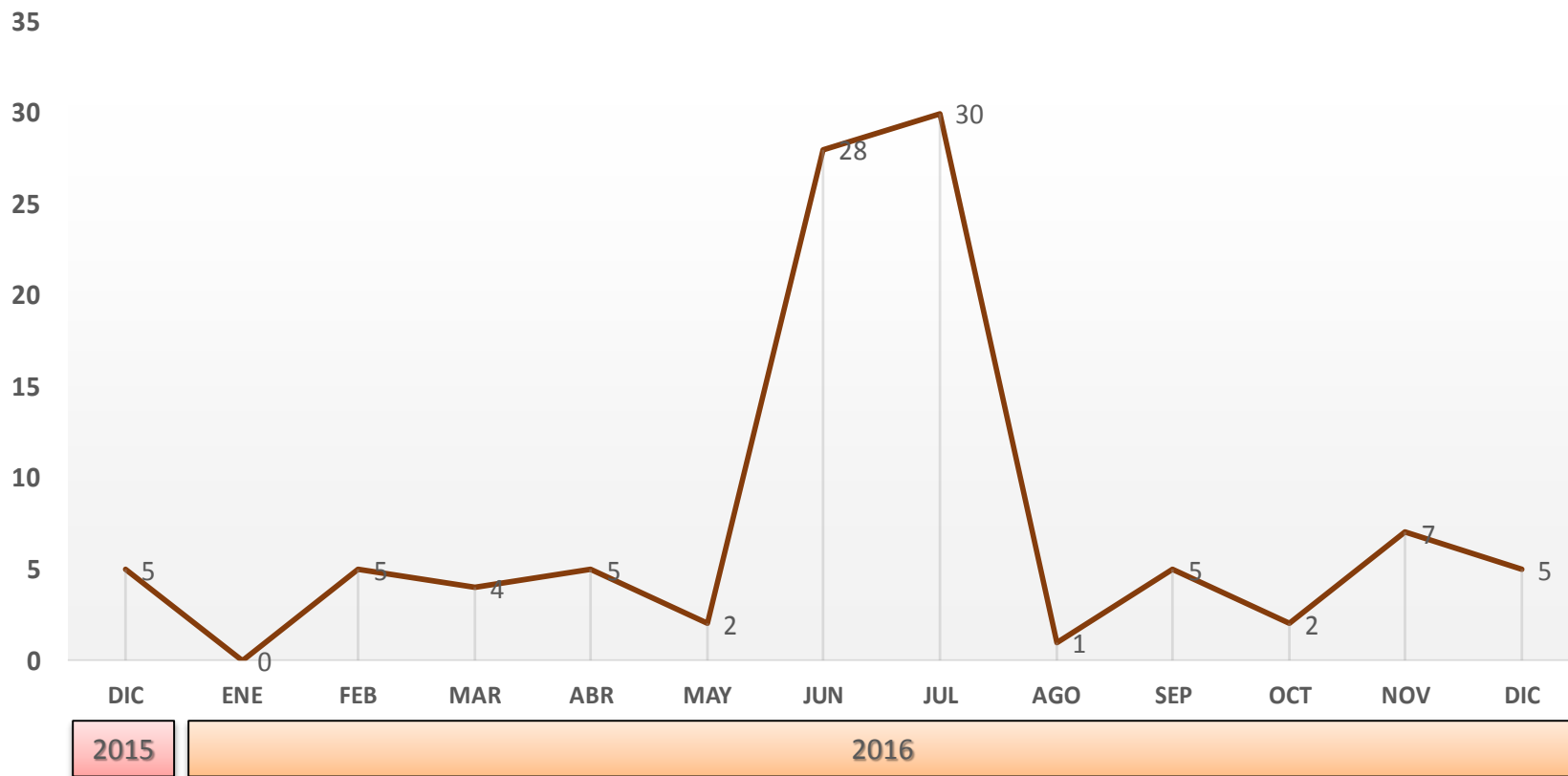
ROBO A CASA HABITACIÓN GUAYMAS			
DESCRIPCIÓN	ENE-DIC 2014	ENE-DIC 2015	ENE-DIC 2016
INCIDENCIA	68	50	94
TASA	4.19	3.04	5.64
LUGAR	8	8	11

NOTA: Para obtener la tasa por cada 10 mil habitantes se utilizó la proyección de la población total de los municipios a mitad del año 2016 según CONAPO. No se incluyeron los municipios con población menor a los 10 mil habitantes.



Tendencia del delito de Robo a casa habitación

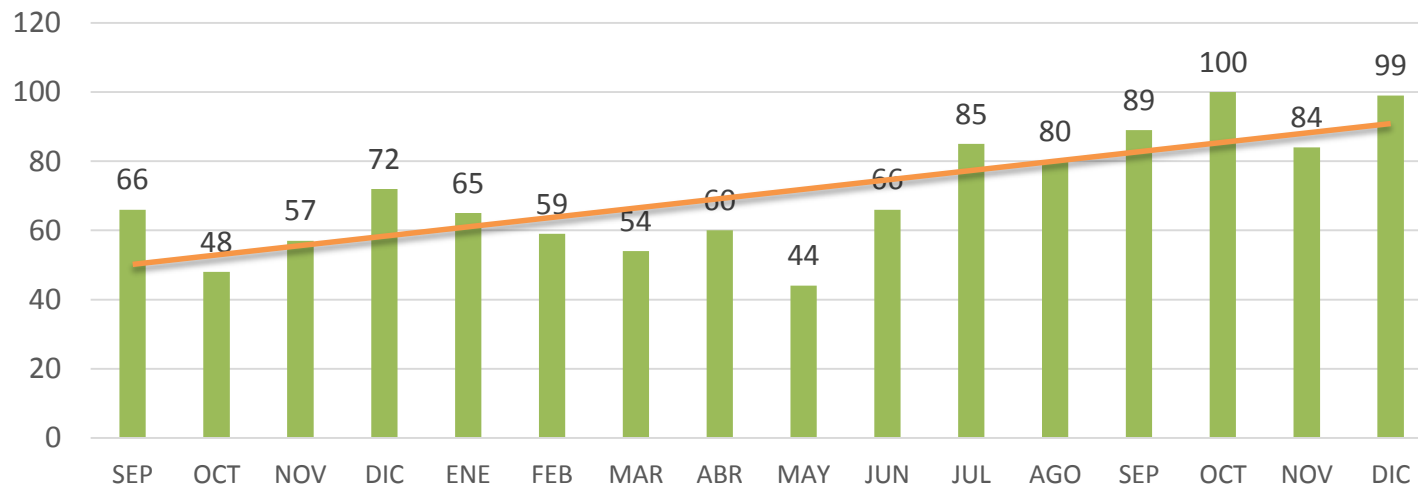
Guaymas





Tendencia de incidentes de Robo a casa habitación Guaymas Septiembre 2015 – Diciembre 2016

9 1 1



Media 70.5

Total 1,128

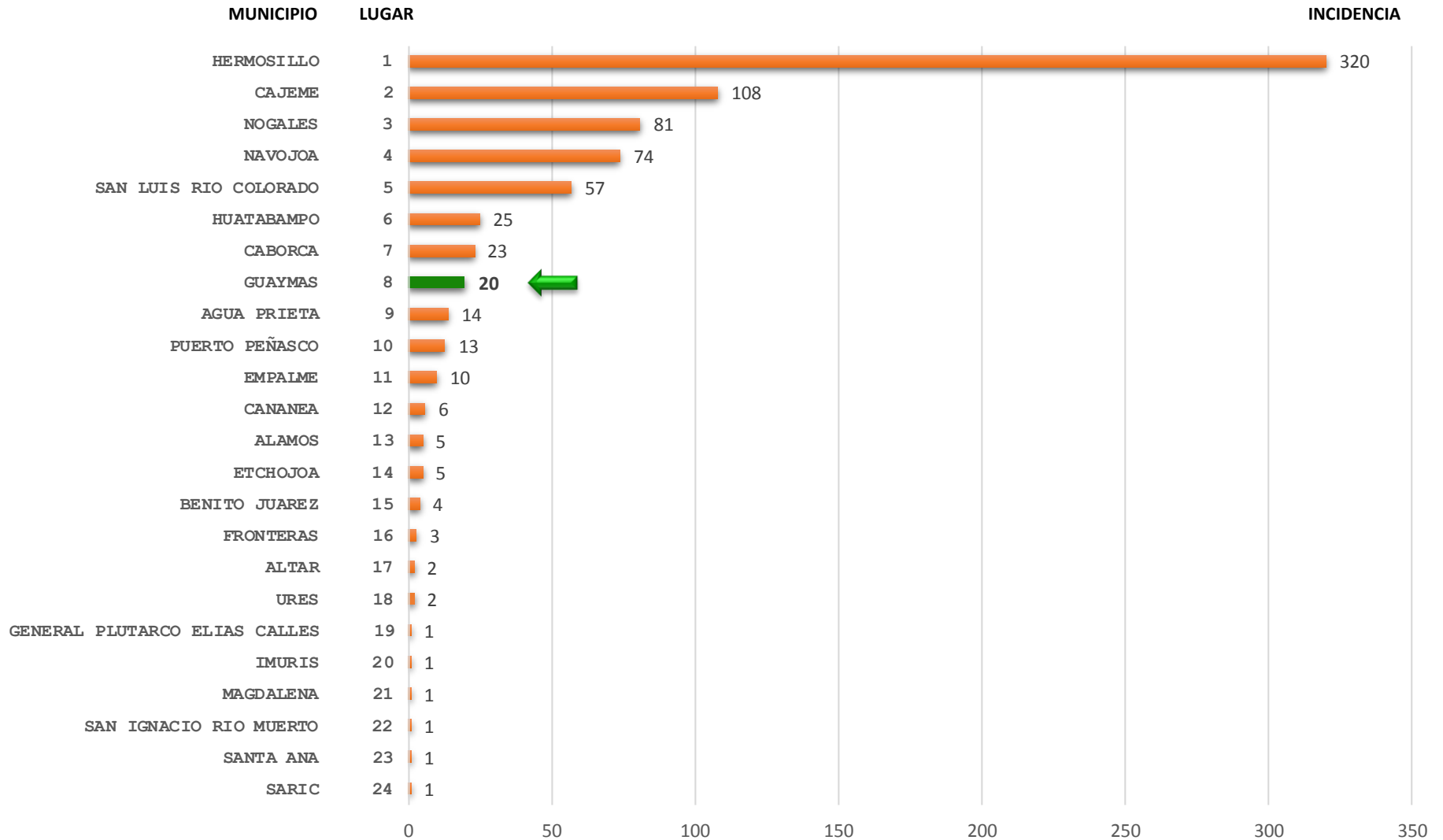
2015

2016

Total 885

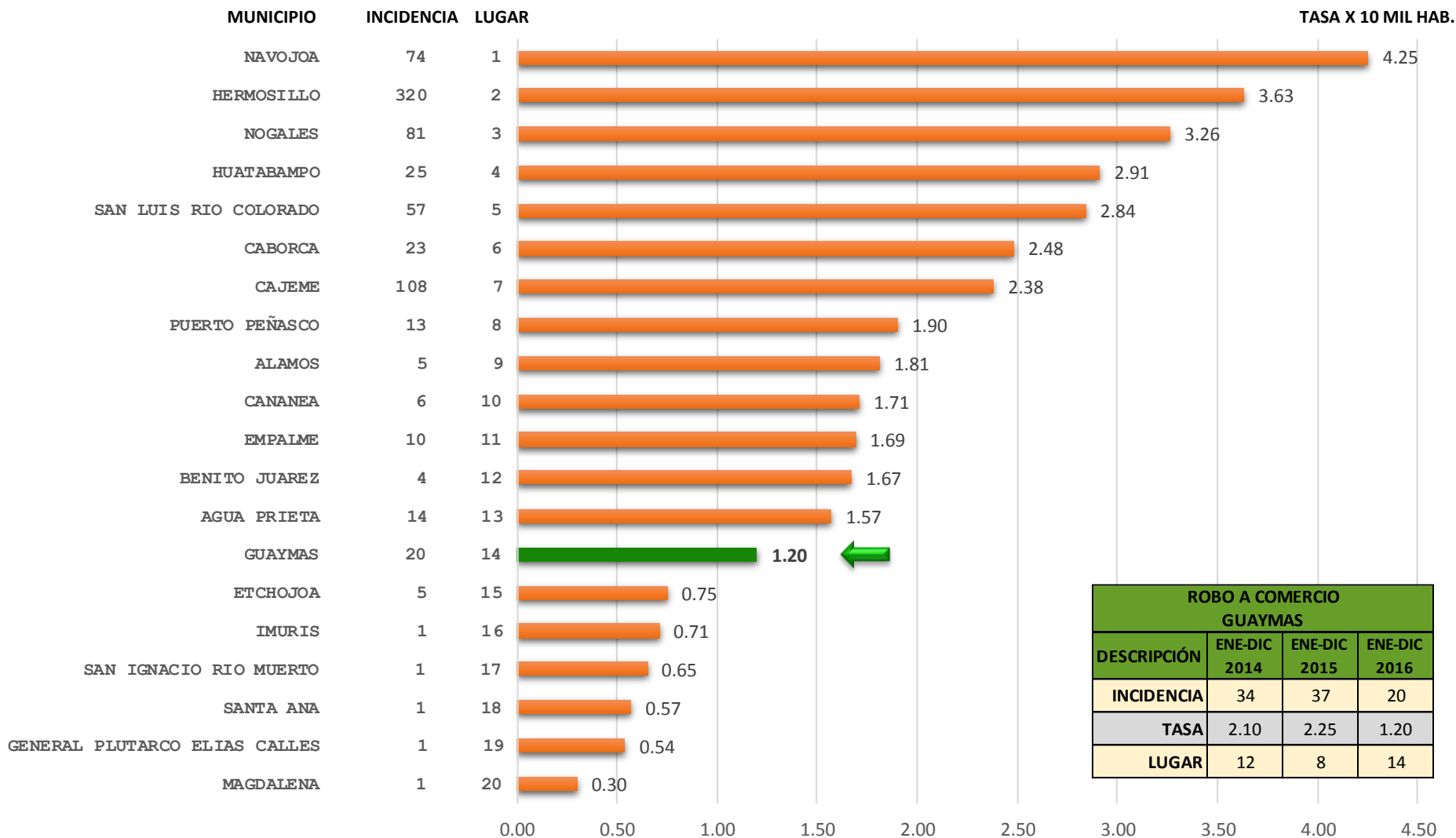


Participación municipal de la incidencia delictiva Robo a comercio Enero - Diciembre 2016





Participación municipal de la tasa por cada 10 mil habitantes Robo a comercio Enero - Diciembre 2016



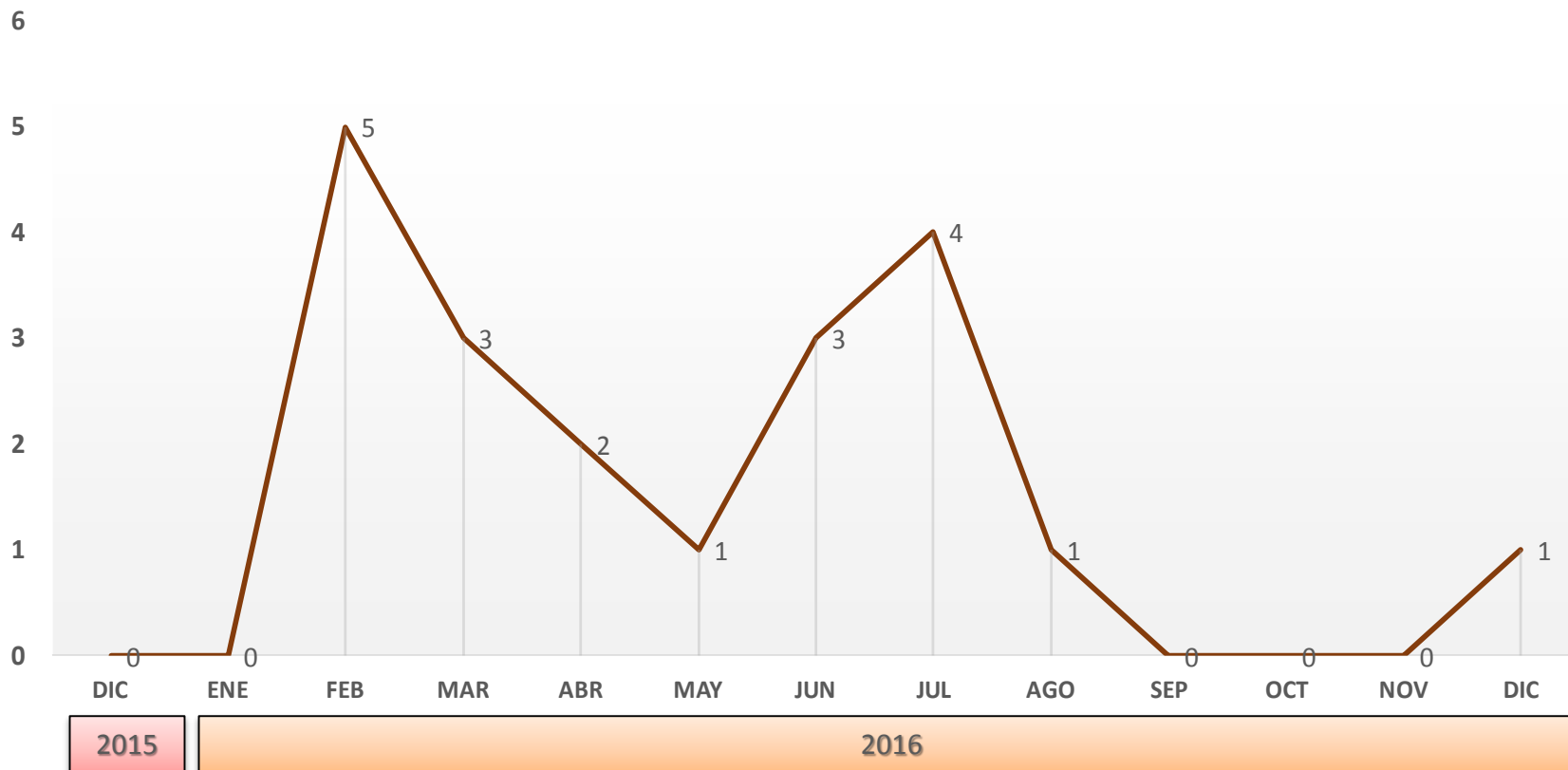
ROBO A COMERCIO GUAYMAS			
DESCRIPCIÓN	ENE-DIC 2014	ENE-DIC 2015	ENE-DIC 2016
INCIDENCIA	34	37	20
TASA	2.10	2.25	1.20
LUGAR	12	8	14

NOTA: Para obtener la tasa por cada 10 mil habitantes se utilizó la proyección de la población total de los municipios a mitad del año 2016 según CONAPO. No se incluyeron los municipios con población menor a los 10 mil habitantes.



Tendencia del delito de Robo a comercio

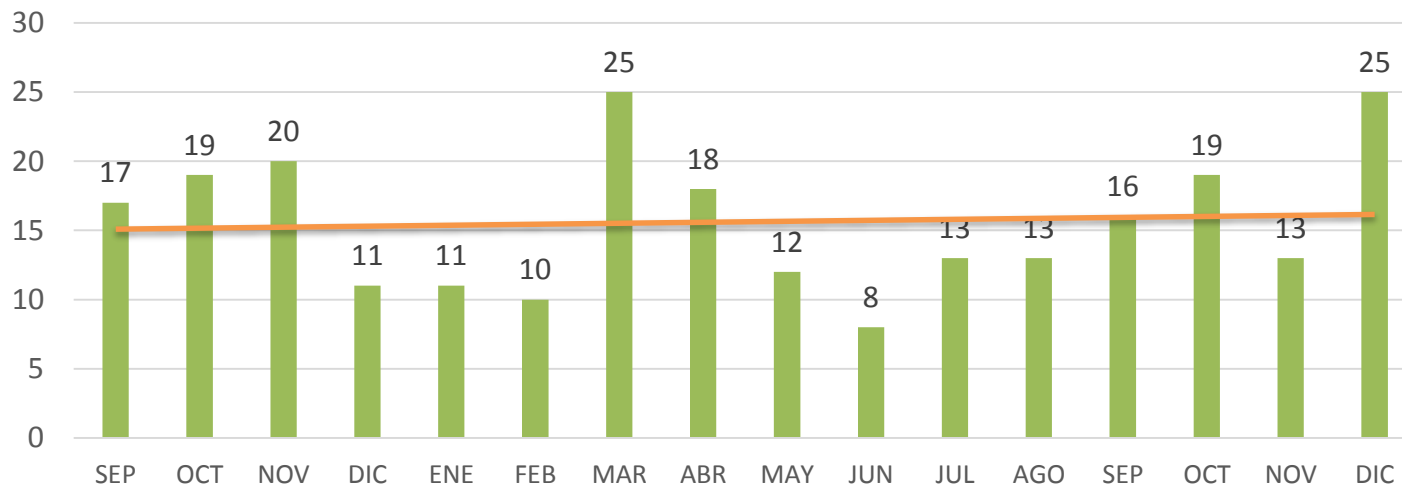
Guaymas





Tendencia de incidentes de Robo a comercio Guaymas Septiembre 2015 – Diciembre 2016

9 1 1



Media 15.62

Total 250

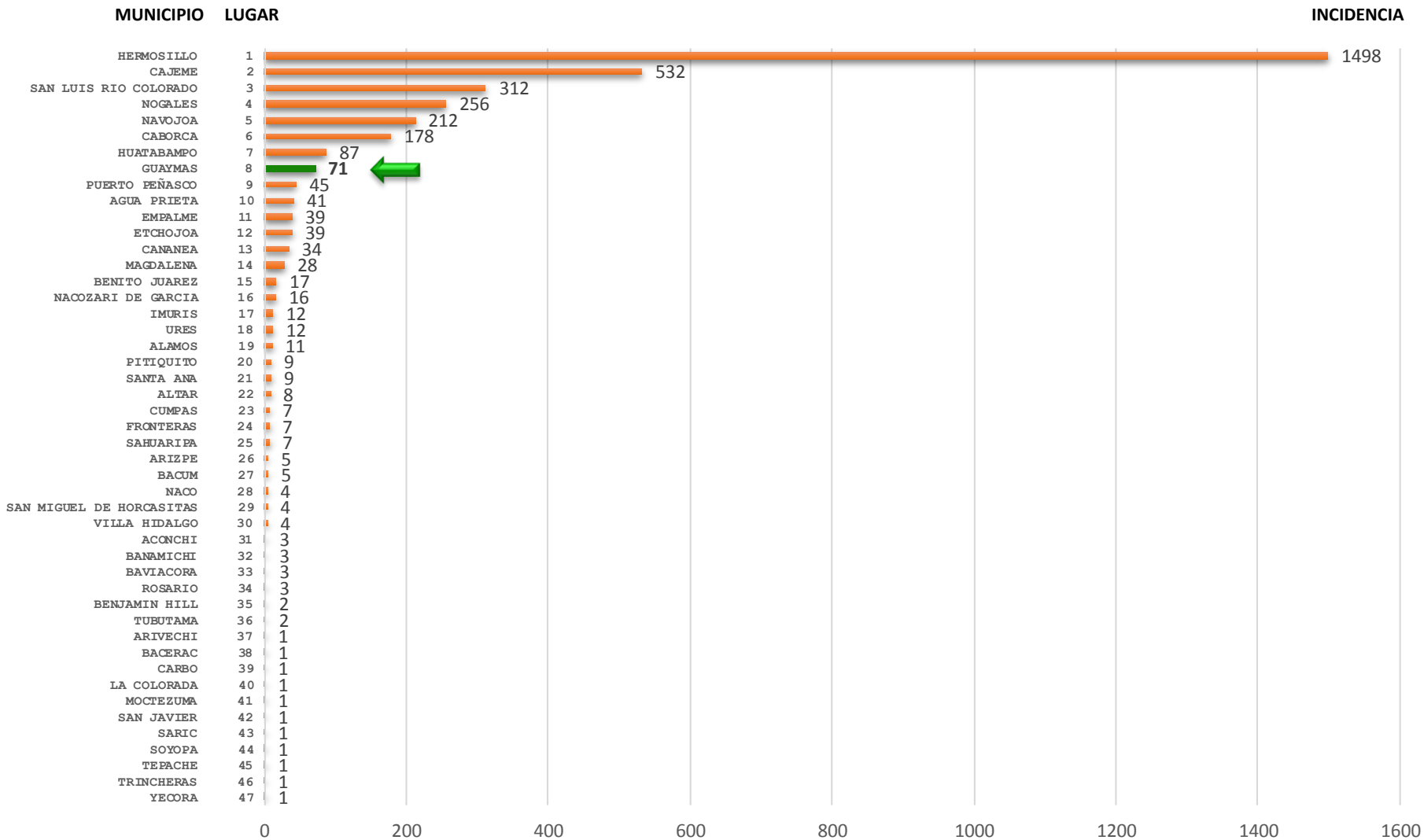
2015

2016

Total 183



Participación municipal de la incidencia delictiva Violencia intrafamiliar Enero - Diciembre 2016





Participación municipal de la tasa por cada 10 mil habitantes Violencia intrafamiliar Enero - Diciembre 2016



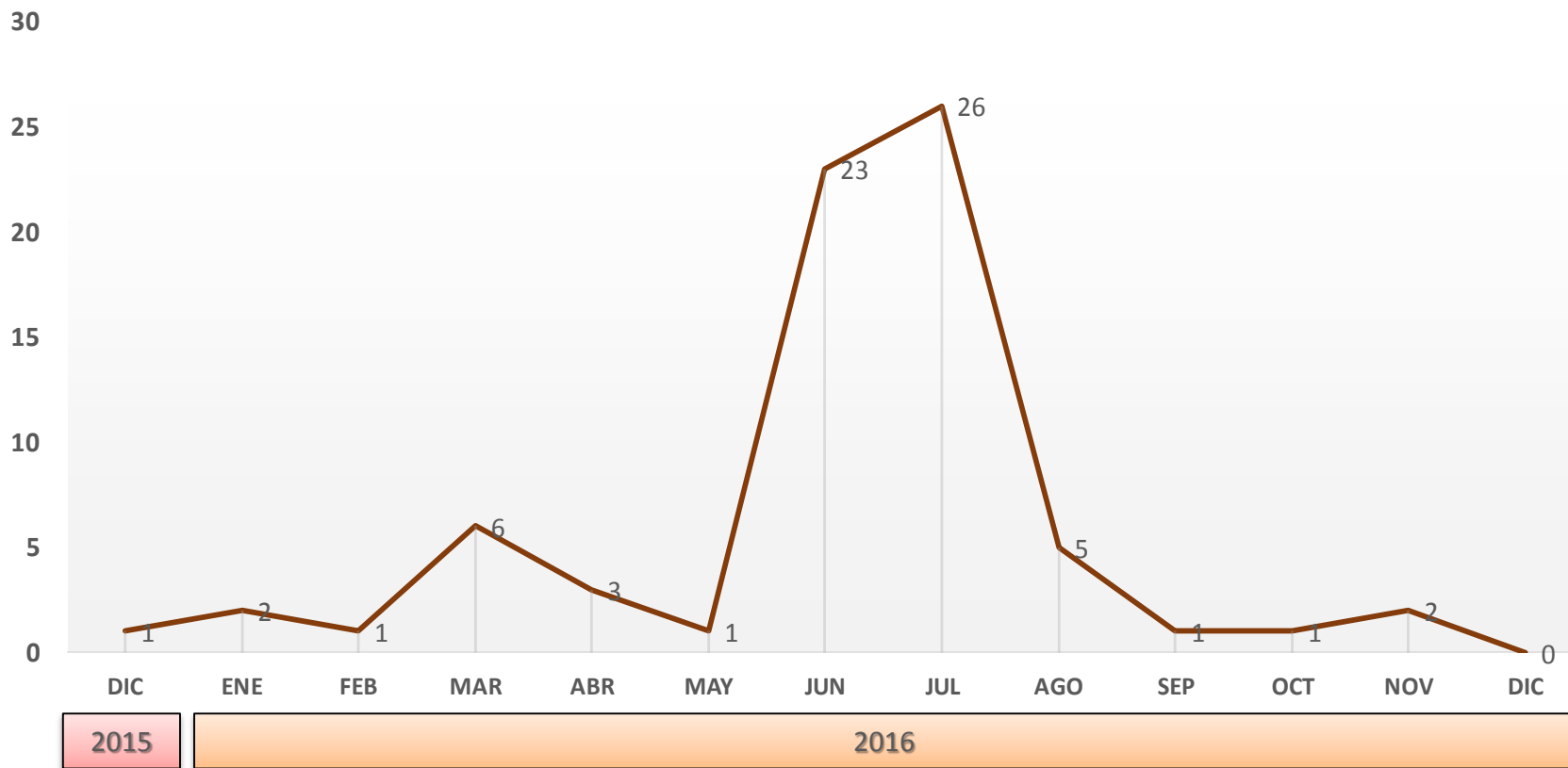
VIOLENCIA INTRAFAMILIAR GUAYMAS			
DESCRIPCIÓN	ENE-DIC 2014	ENE-DIC 2015	ENE-DIC 2016
INCIDENCIA	50	39	71
TASA	3.08	2.37	4.26
LUGAR	12	13	19

NOTA: Para obtener la tasa por cada 10 mil habitantes se utilizó la proyección de la población total de los municipios a mitad del año 2016 según CONAPO. No se incluyeron los municipios con población menor a los 10 mil habitantes.



Tendencia del delito de Violencia intrafamiliar

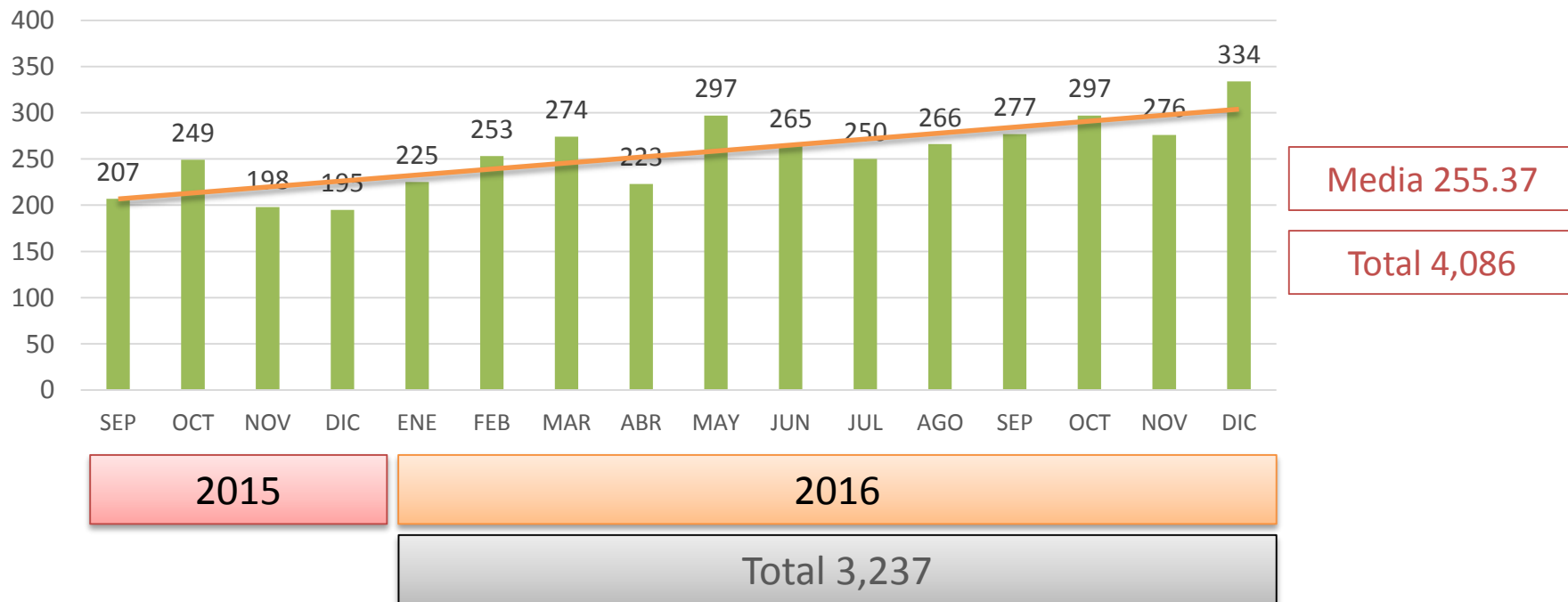
Guaymas





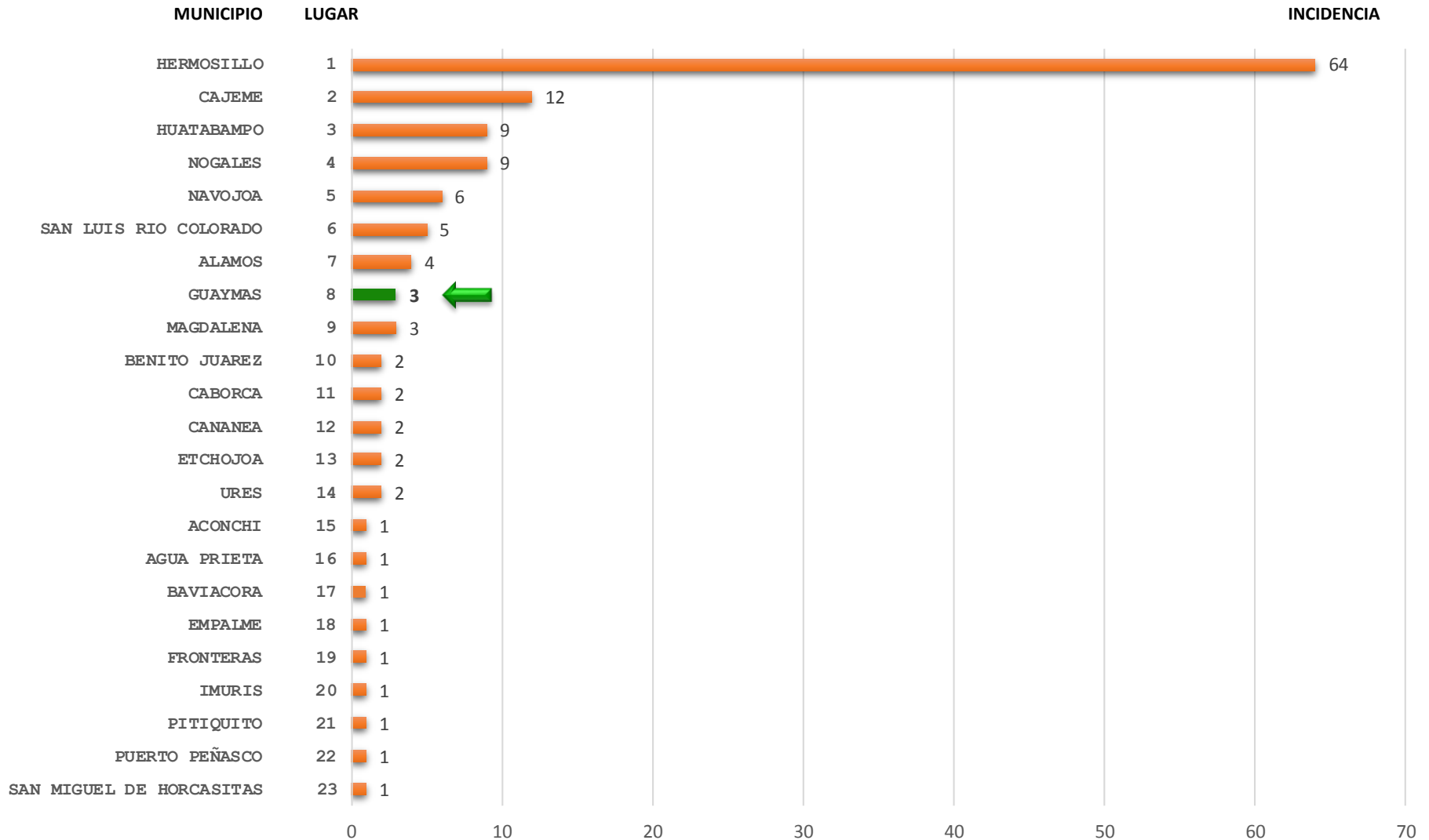
Tendencia de incidentes de Violencia intrafamiliar Guaymas Septiembre 2015 – Diciembre 2016

9 1 1





Participación municipal de la incidencia delictiva Extorsión Enero - Diciembre 2016





Participación municipal de la tasa por cada 10 mil habitantes Extorsión Enero - Diciembre 2016



EXTORSIÓN GUAYMAS			
DESCRIPCIÓN	ENE-DIC 2014	ENE-DIC 2015	ENE-DIC 2016
INCIDENCIA	2	1	3
TASA	0.12	0.06	0.18
LUGAR	4	7	16

NOTA: Para obtener la tasa por cada 10 mil habitantes se utilizó la proyección de la población total de los municipios a mitad del año 2016 según CONAPO. No se incluyeron los municipios con población menor a los 10 mil habitantes.



Tendencia del delito de Extorsión Guaymas

