



Gobierno del
Estado de Sonora

Secretaría
de Seguridad Pública

Análisis Estadístico Municipio de Cajeme Enero - Diciembre 2016



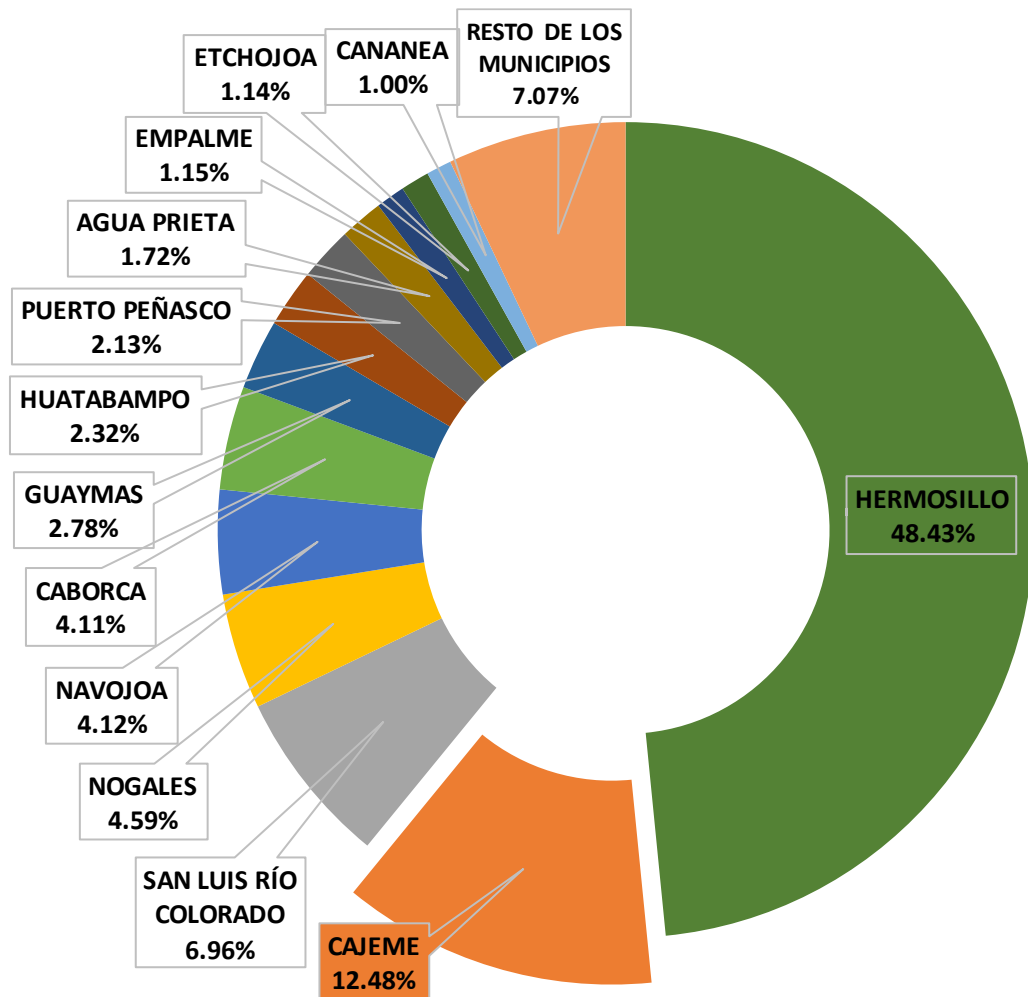
Participación porcentual por municipio en la incidencia delictiva

SONORA

Enero - Diciembre 2016

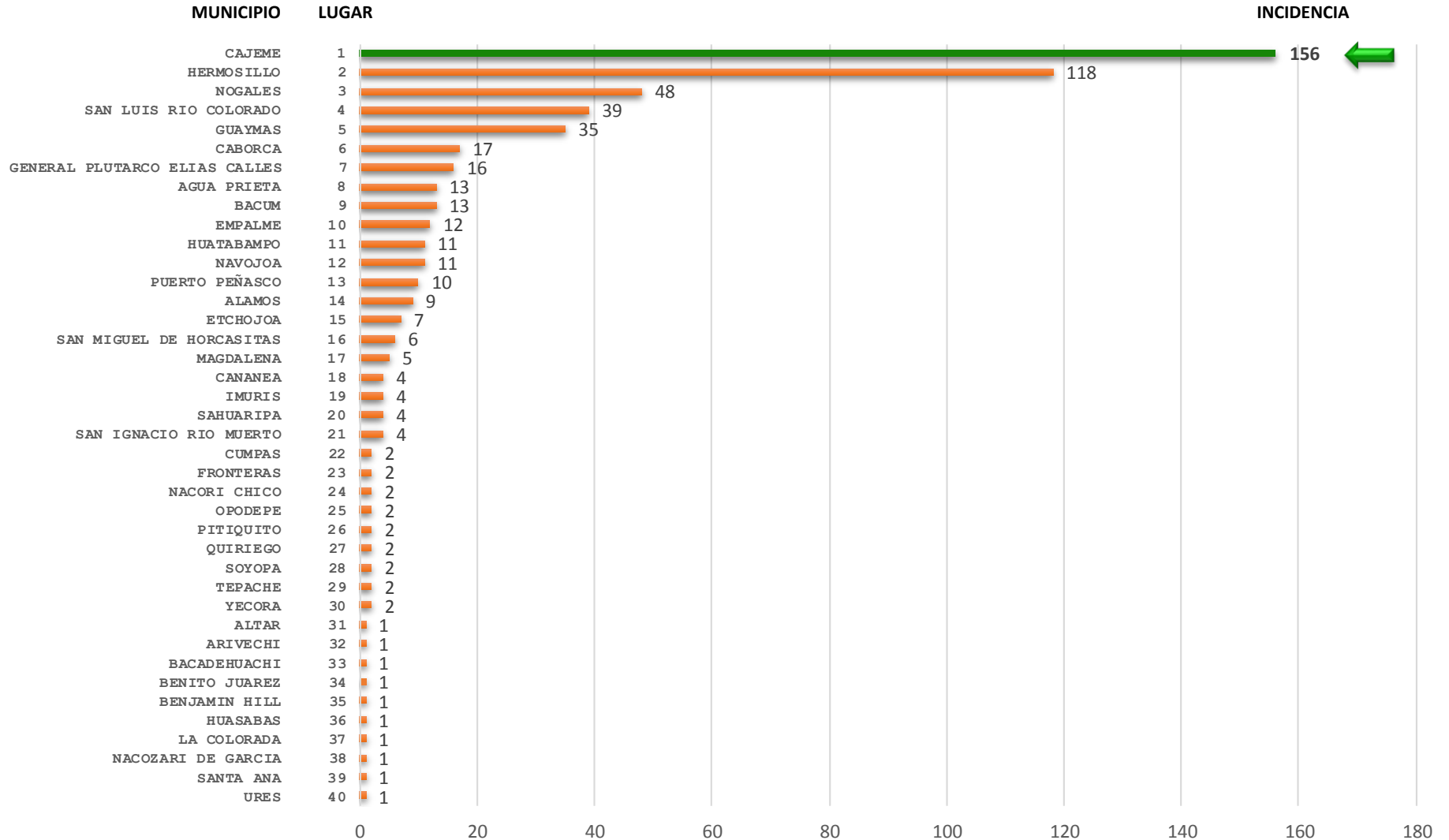
MUNICIPIO	TOTAL
HERMOSILLO	19,092
CAJEME	4,921
SAN LUIS RÍO COLORADO	2,744
NOGALES	1,810
NAVOJOA	1,626
CABORCA	1,619
GUAYMAS	1,094
HUATABAMPO	915
PUERTO PEÑASCO	839
AGUA PRIETA	677
EMPALME	455
ETCHOJOA	449
CANANEA	393
RESTO DE LOS MUNICIPIOS	2,789
TOTAL GENERAL	39,423

En **13** municipios se concentran el **93 %** de la incidencia delictiva en el Estado.



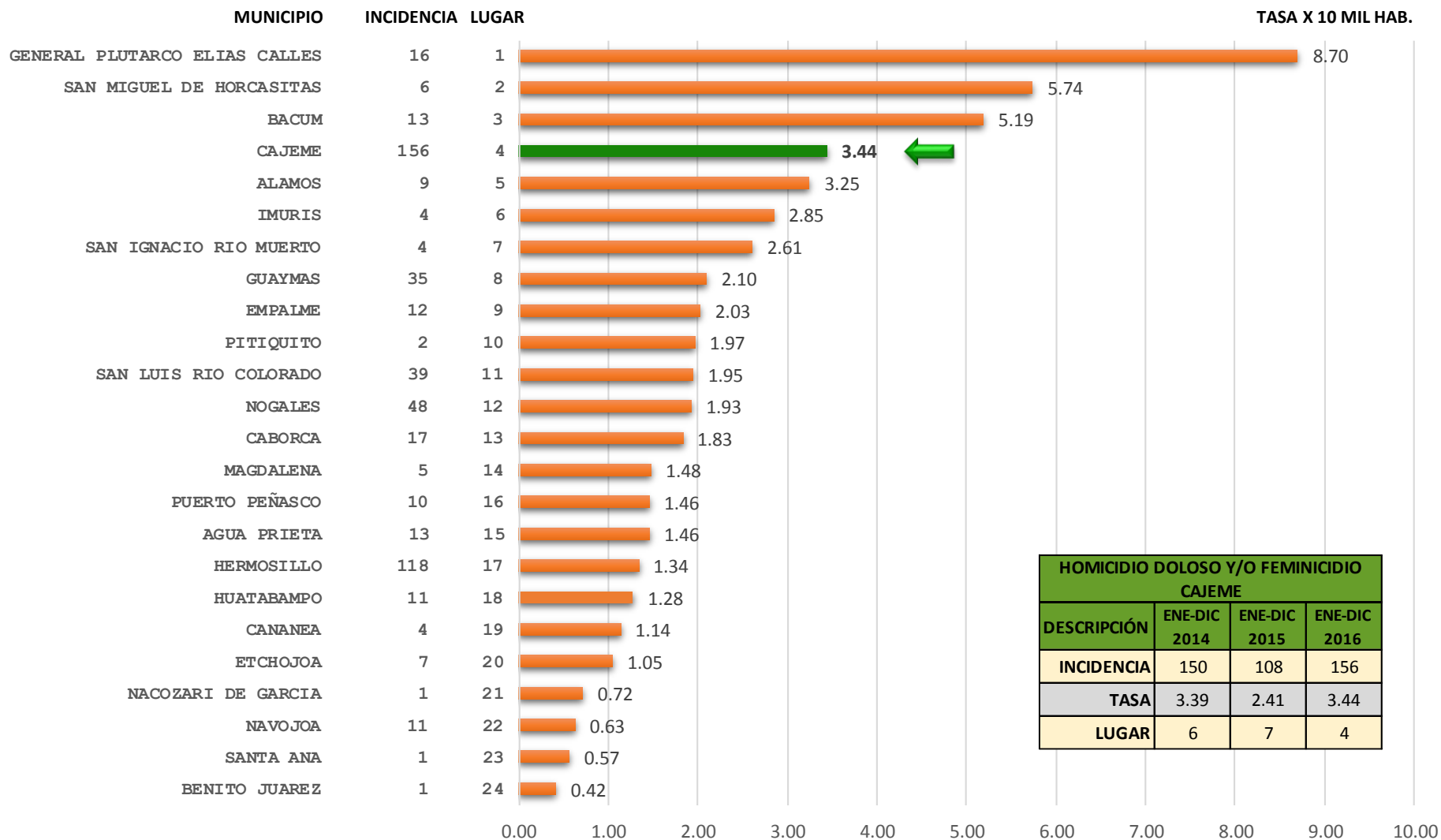


Participación municipal de la incidencia delictiva Homicidio Doloso y/o Femicidio Enero - Diciembre 2016





Participación municipal de la tasa por cada 10 mil habitantes Homicidio Doloso y/o Femicidio Enero - Diciembre 2016



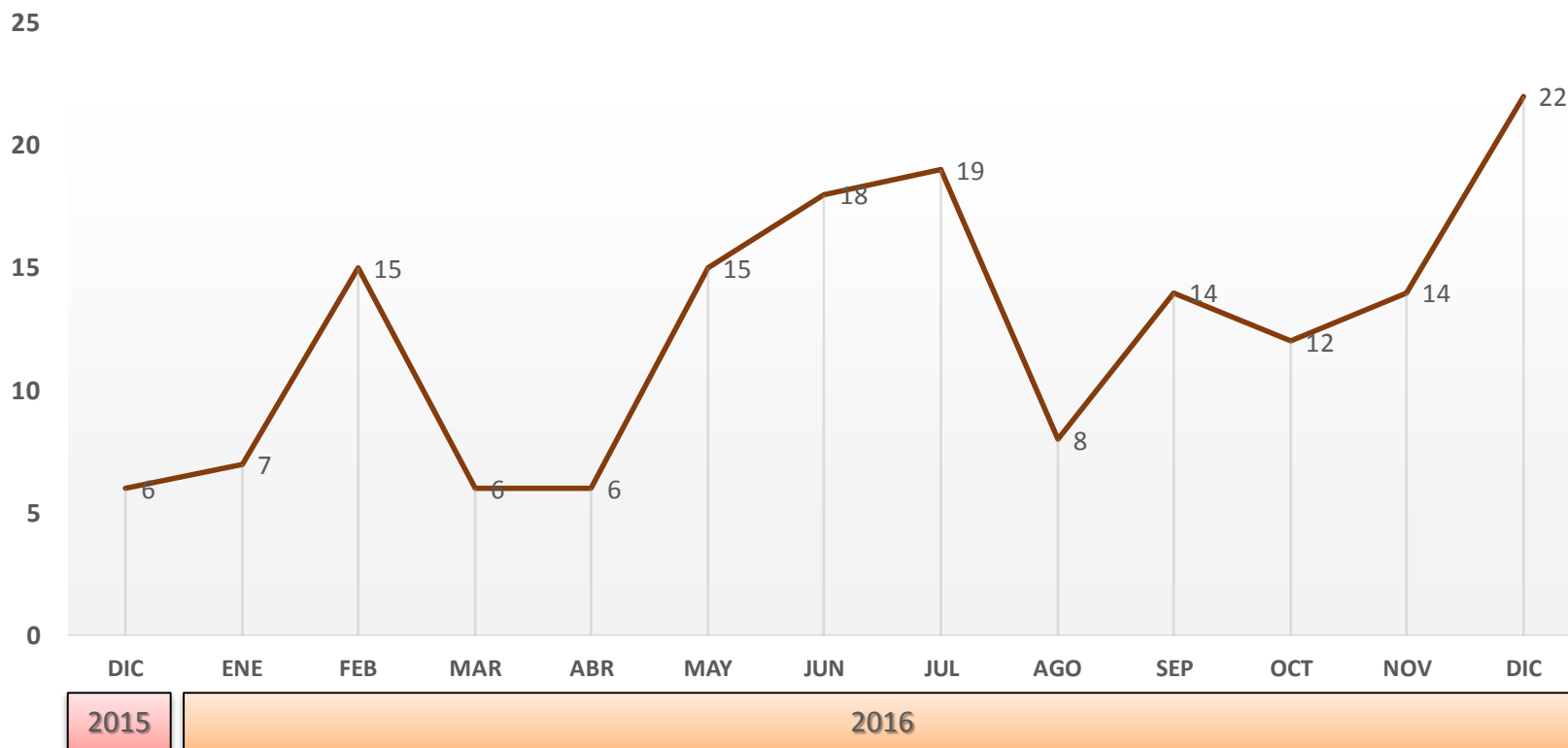
HOMICIDIO DOLOSO Y/O FEMINICIDIO CAJEME			
DESCRIPCIÓN	ENE-DIC 2014	ENE-DIC 2015	ENE-DIC 2016
INCIDENCIA	150	108	156
TASA	3.39	2.41	3.44
LUGAR	6	7	4

NOTA: Para obtener la tasa por cada 10 mil habitantes se utilizó la proyección de la población total de los municipios a mitad del año 2016 según CONAPO. No se incluyeron los municipios con población menor a los 10 mil habitantes.



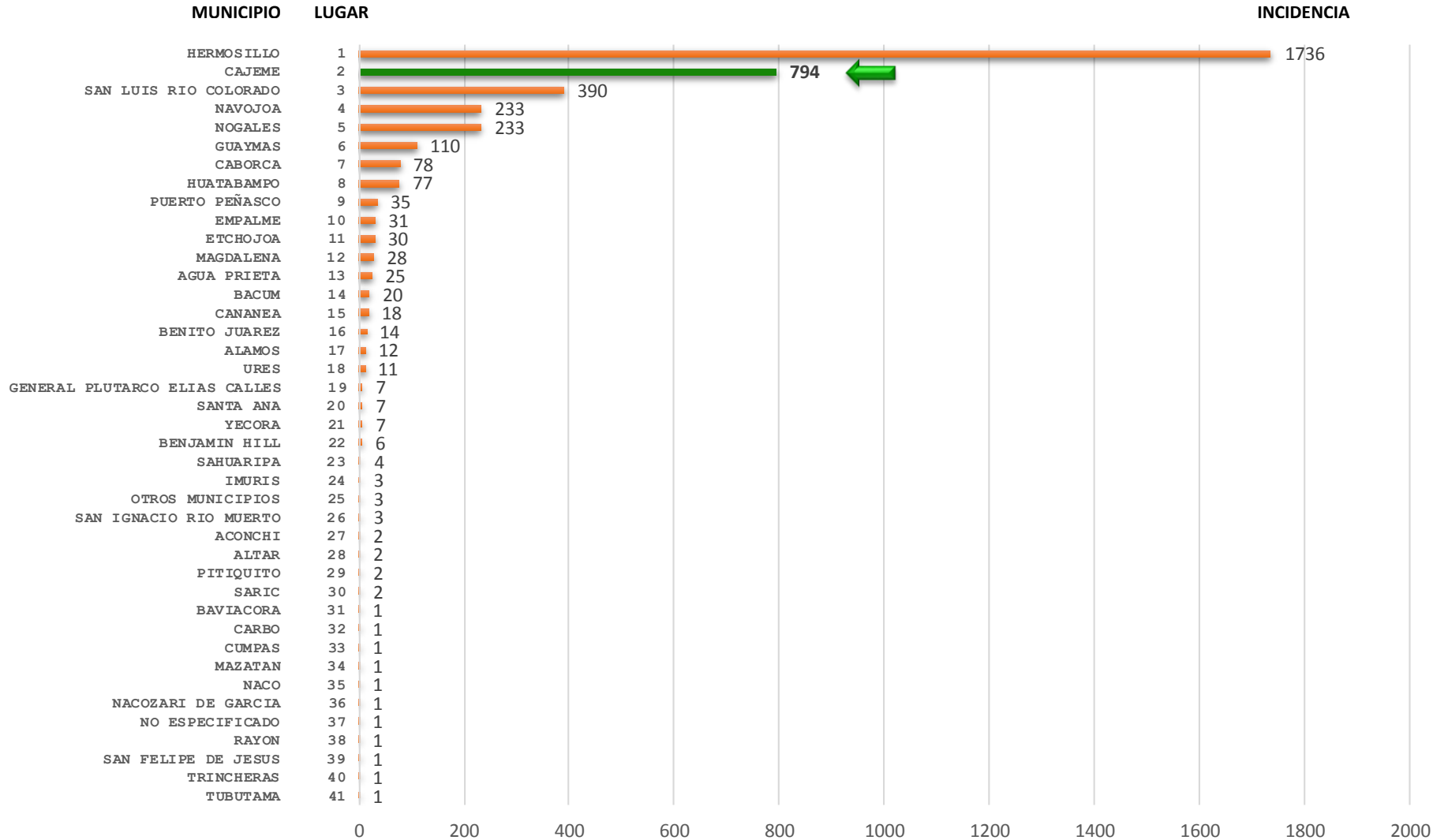
Tendencia del delito de Homicidio Doloso y/o Femicidio

Cajeme



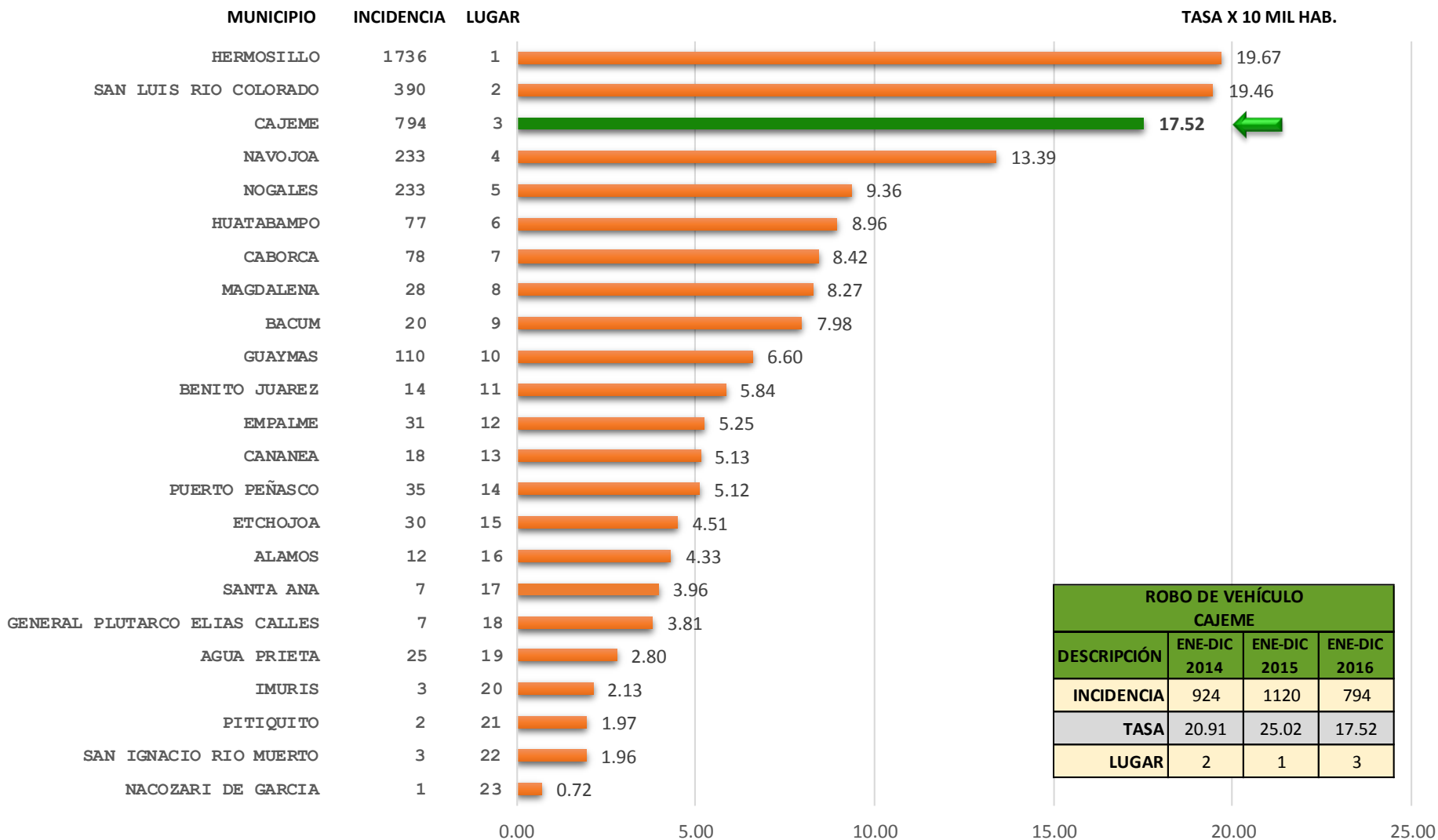


Participación municipal de la incidencia delictiva Robo de vehículo Enero - Diciembre 2016





Participación municipal de la tasa por cada 10 mil habitantes Robo de vehículo Enero - Diciembre 2016



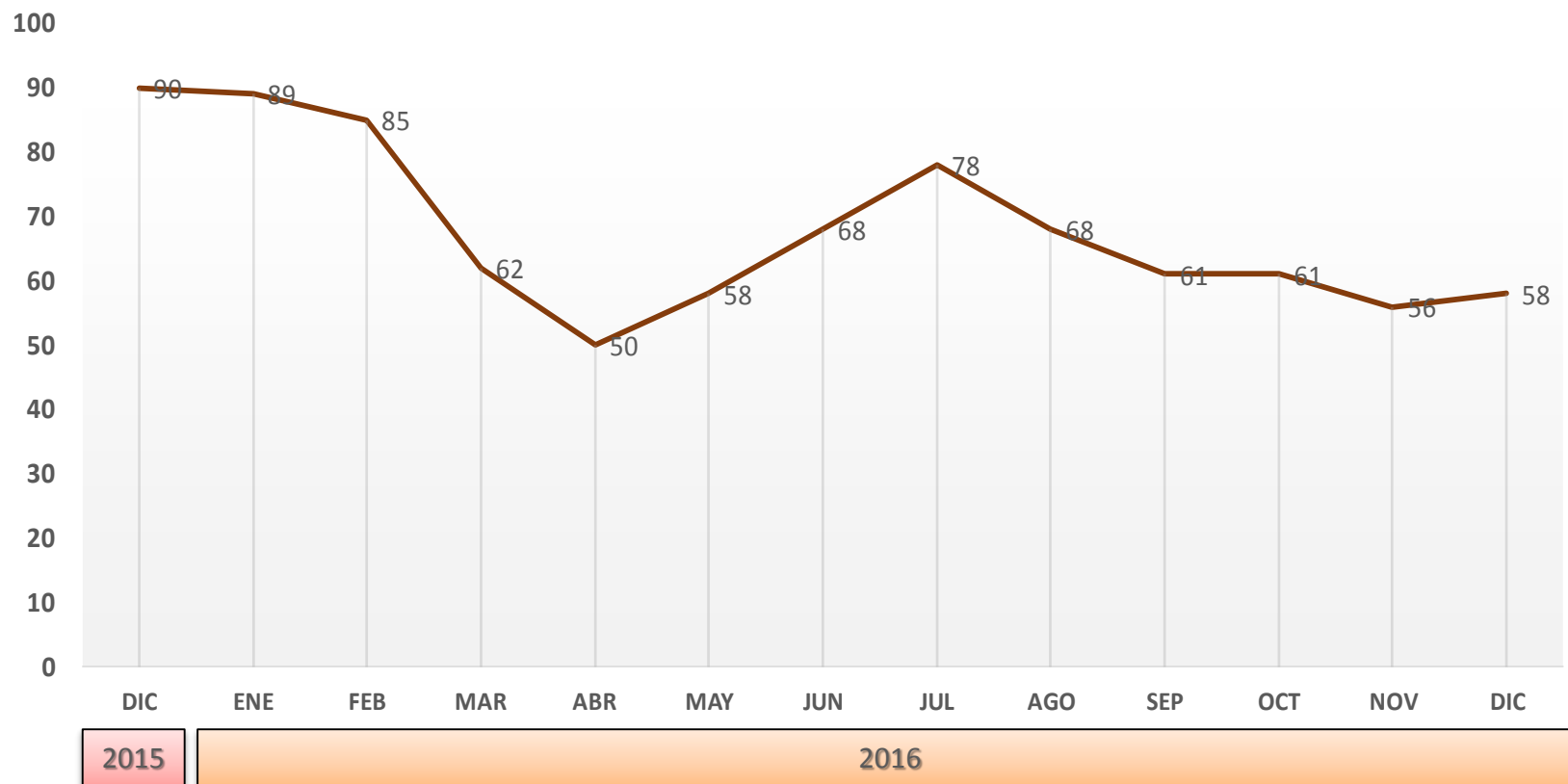
ROBO DE VEHÍCULO CAJEME			
DESCRIPCIÓN	ENE-DIC 2014	ENE-DIC 2015	ENE-DIC 2016
INCIDENCIA	924	1120	794
TASA	20.91	25.02	17.52
LUGAR	2	1	3

NOTA: Para obtener la tasa por cada 10 mil habitantes se utilizó la proyección de la población total de los municipios a mitad del año 2016 según CONAPO. No se incluyeron los municipios con población menor a los 10 mil habitantes.



Tendencia del delito de Robo de vehículo

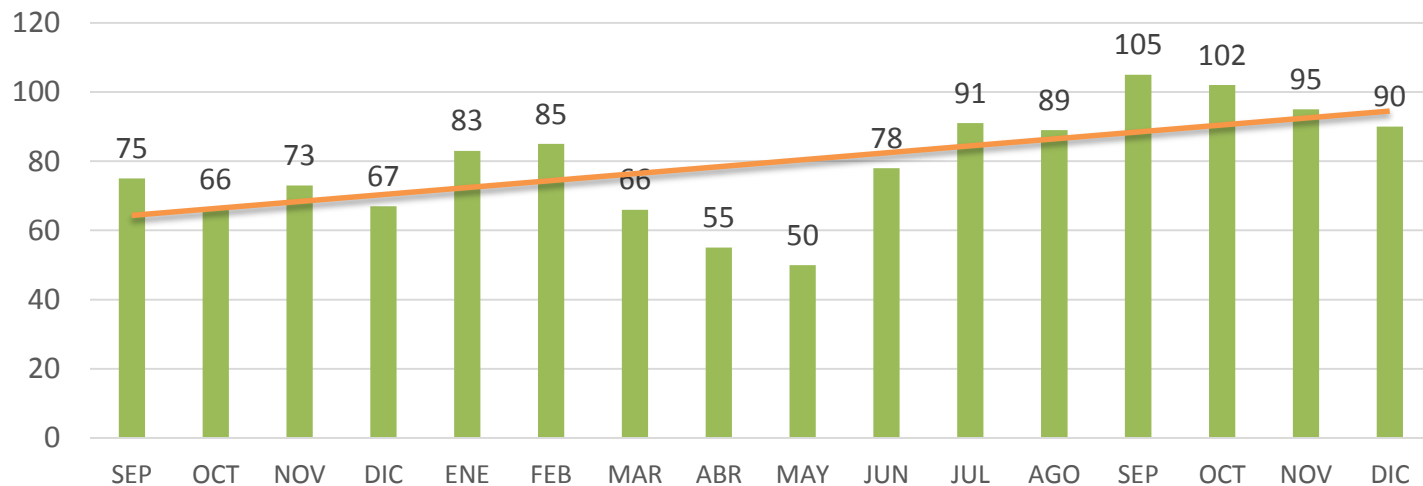
Cajeme





Tendencia de incidentes de Robo de vehículo Cajeme Septiembre 2015 – Diciembre 2016

9 1 1



Media 79.37

Total 1,270

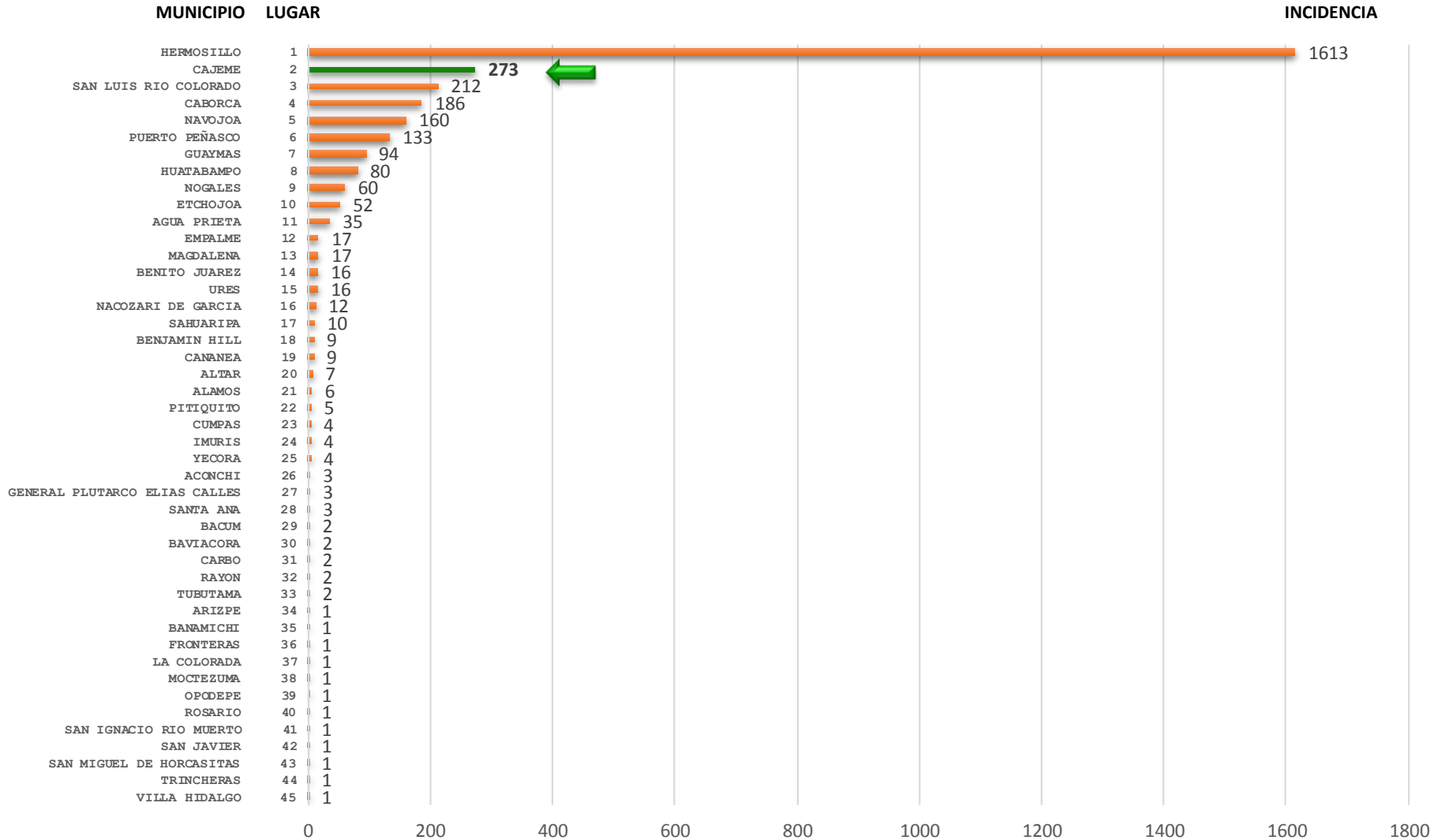
2015

2016

Total 989

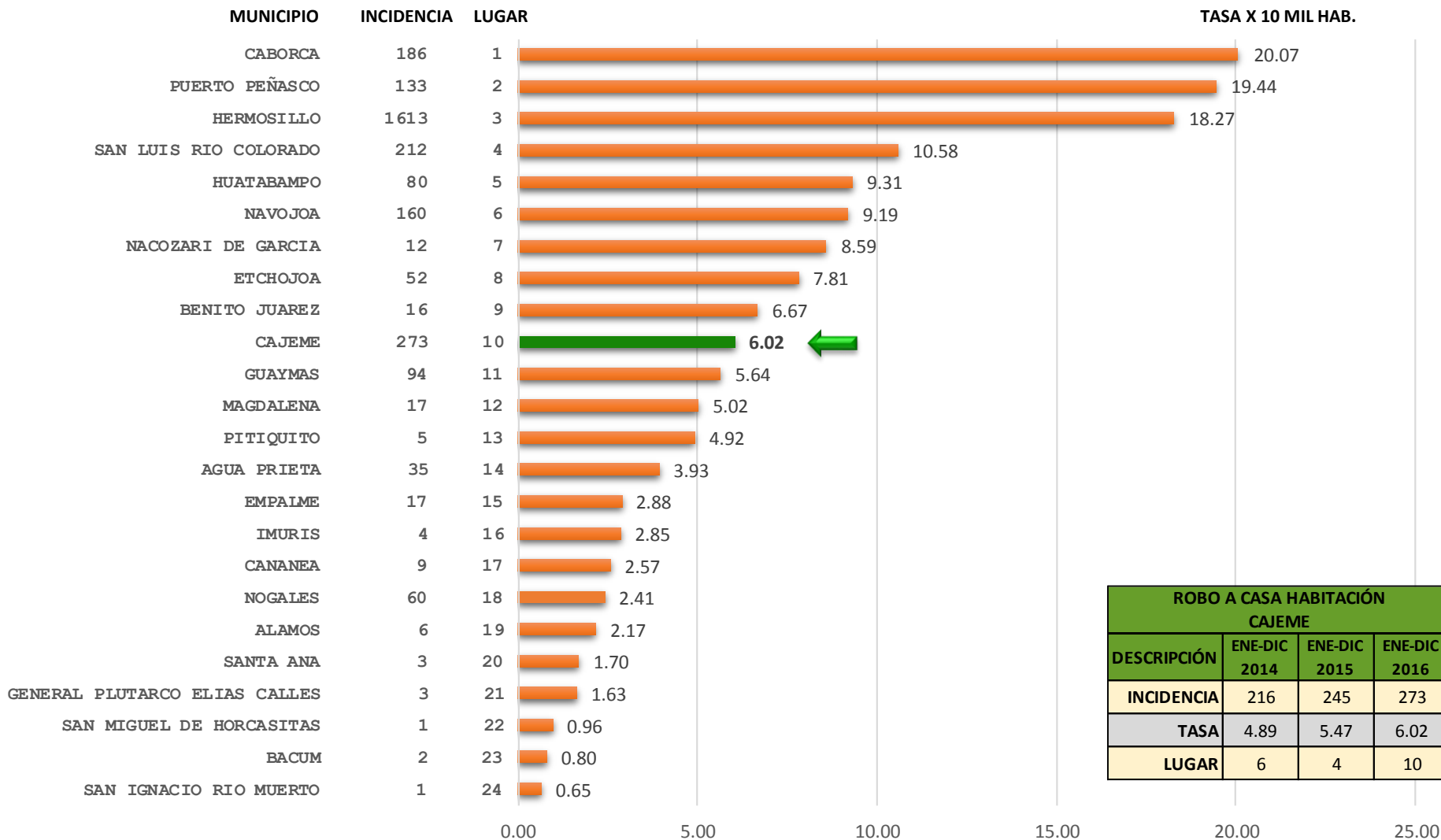


Participación municipal de la incidencia delictiva Robo a casa habitación Enero - Diciembre 2016





Participación municipal de la tasa por cada 10 mil habitantes Robo a casa habitación Enero - Diciembre 2016



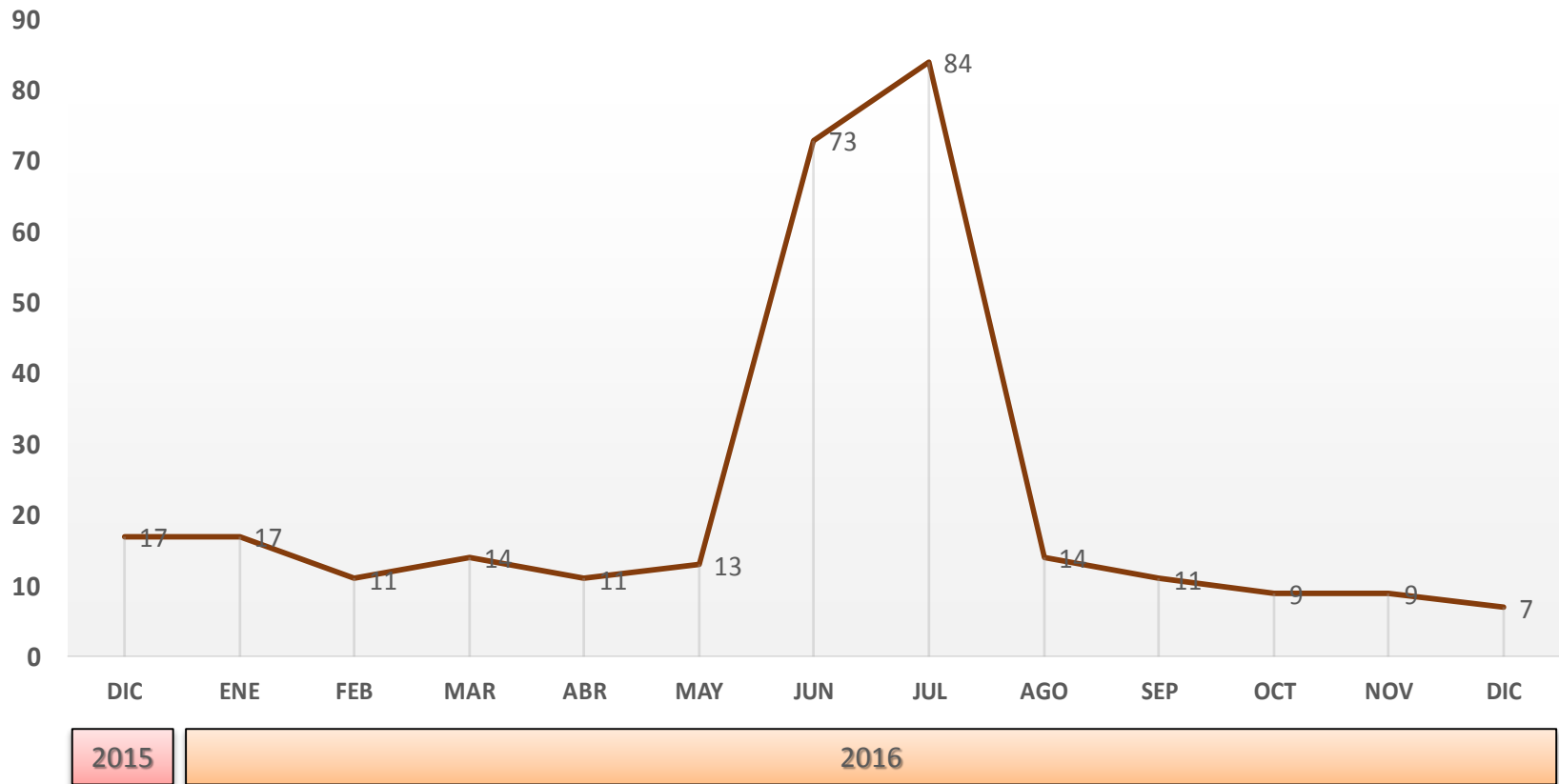
ROBO A CASA HABITACIÓN CAJEME			
DESCRIPCIÓN	ENE-DIC 2014	ENE-DIC 2015	ENE-DIC 2016
INCIDENCIA	216	245	273
TASA	4.89	5.47	6.02
LUGAR	6	4	10

NOTA: Para obtener la tasa por cada 10 mil habitantes se utilizó la proyección de la población total de los municipios a mitad del año 2016 según CONAPO. No se incluyeron los municipios con población menor a los 10 mil habitantes.



Tendencia del delito de Robo a casa habitación

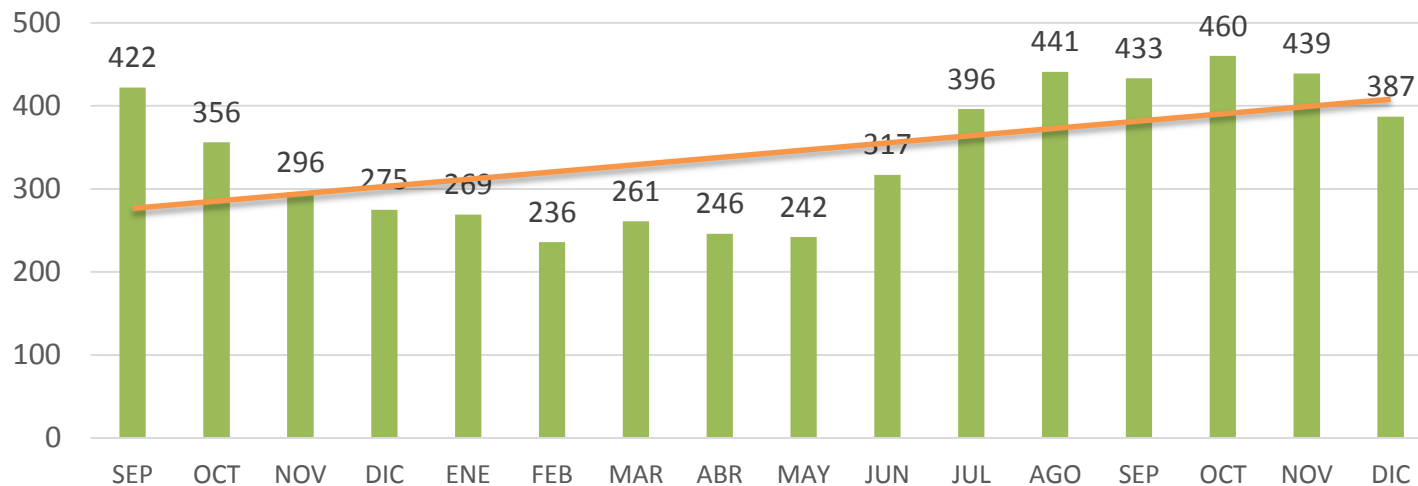
Cajeme





Tendencia de incidentes de Robo a casa habitación Cajeme Septiembre 2015 – Diciembre 2016

9 1 1



Media 342.25

Total 5,476

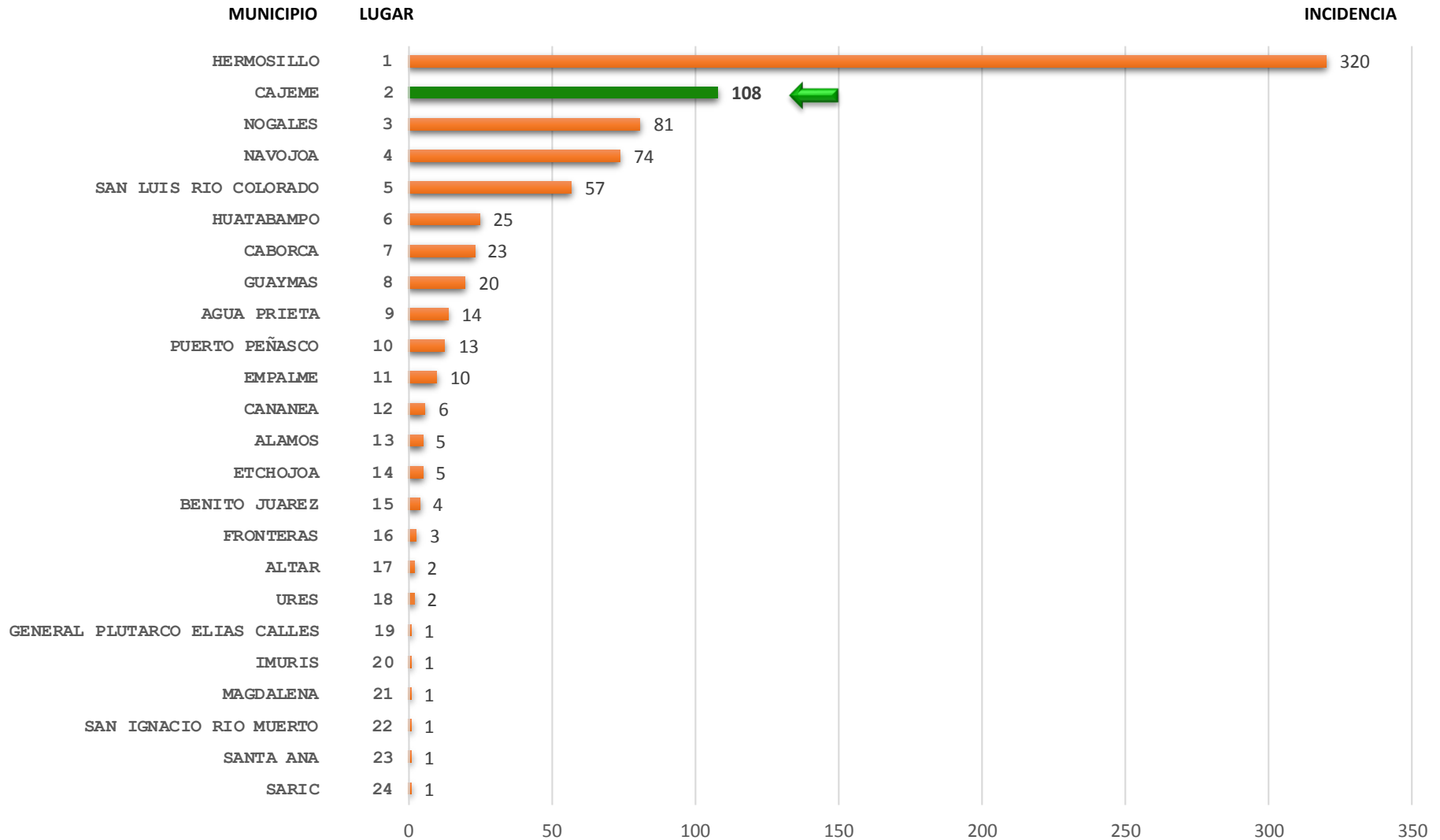
2015

2016

Total 4,127

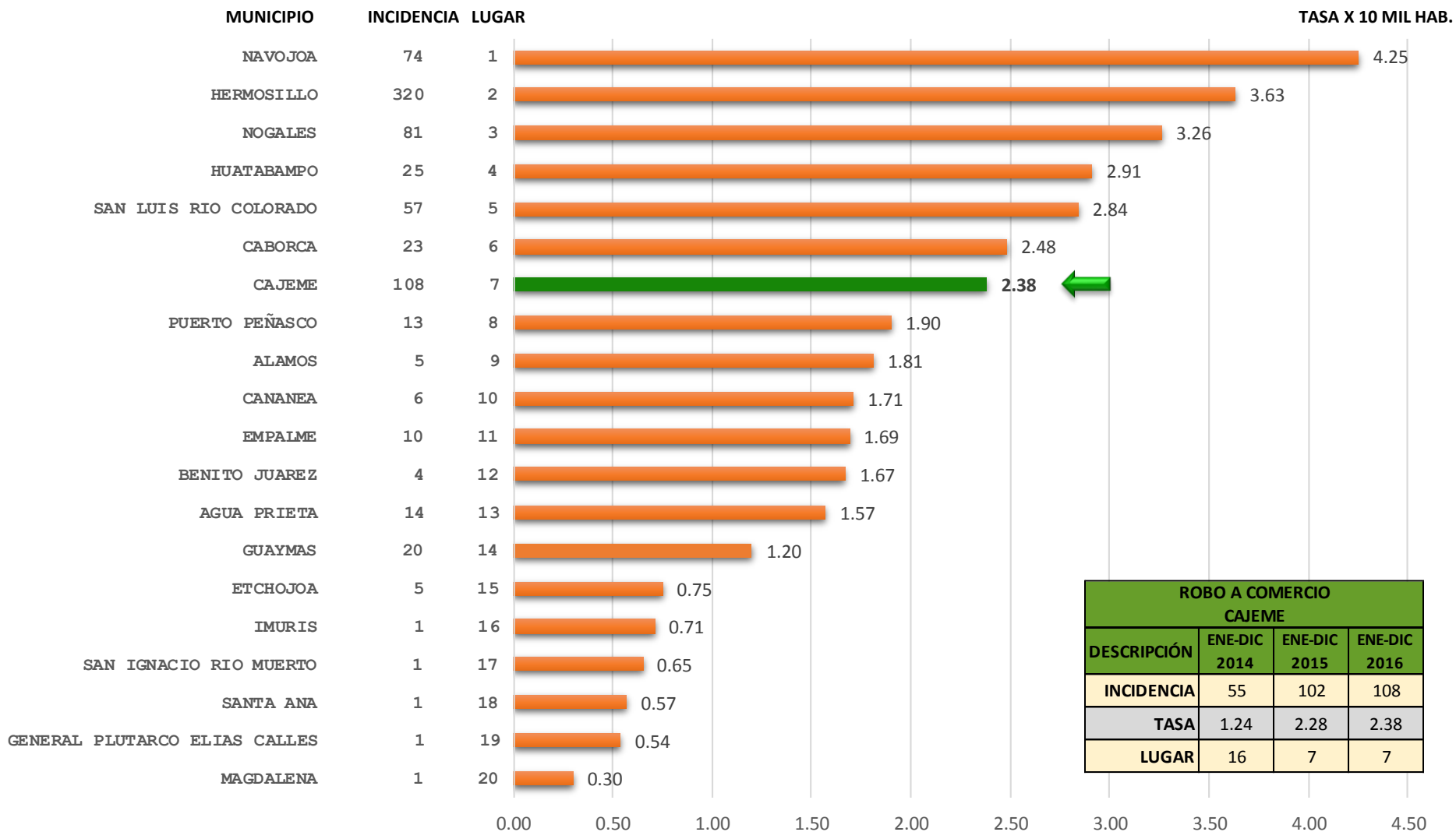


Participación municipal de la incidencia delictiva Robo a comercio Enero - Diciembre 2016





Participación municipal de la tasa por cada 10 mil habitantes Robo a comercio Enero - Diciembre 2016



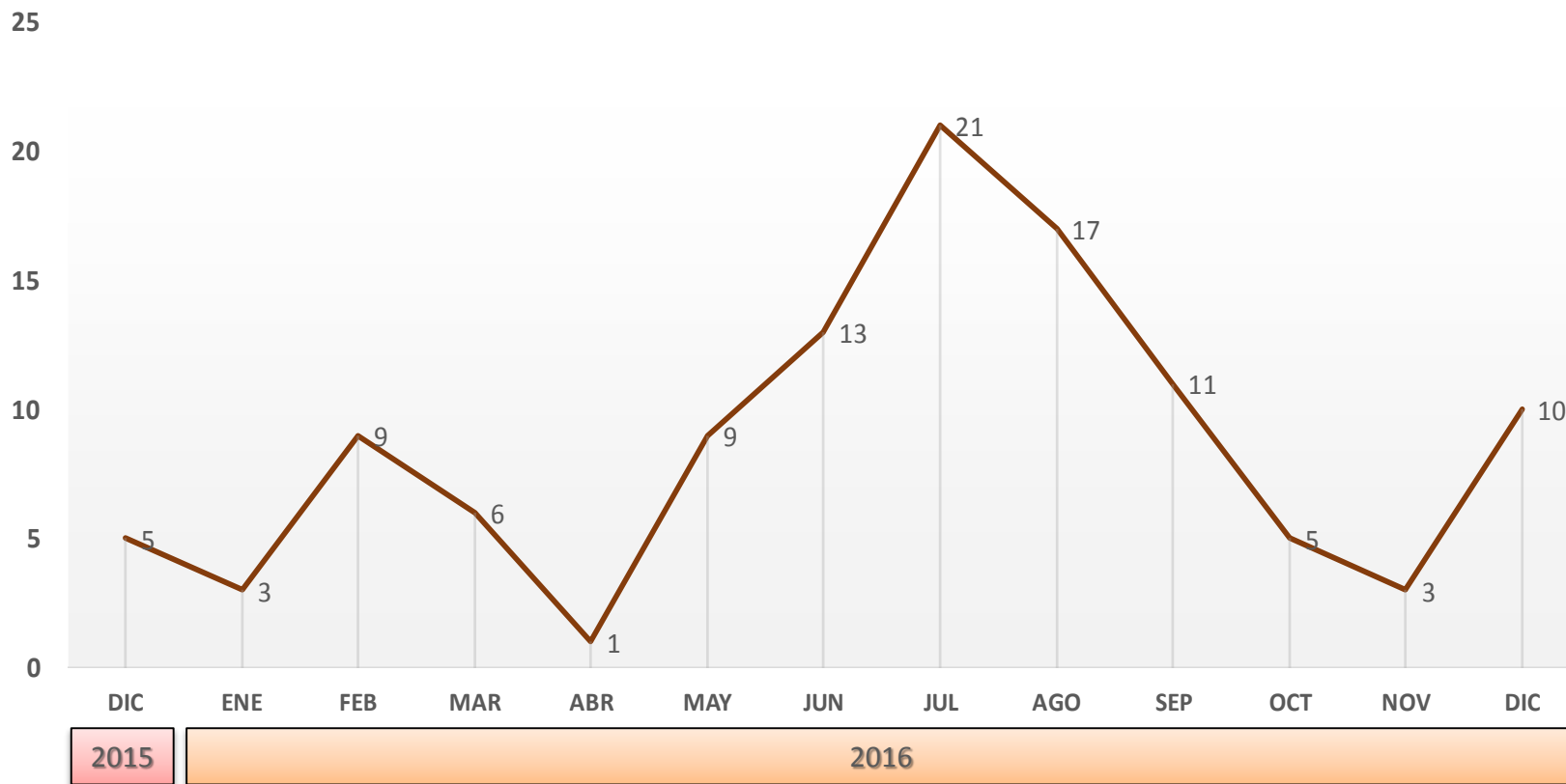
ROBO A COMERCIO CAJEME			
DESCRIPCIÓN	ENE-DIC 2014	ENE-DIC 2015	ENE-DIC 2016
INCIDENCIA	55	102	108
TASA	1.24	2.28	2.38
LUGAR	16	7	7

NOTA: Para obtener la tasa por cada 10 mil habitantes se utilizó la proyección de la población total de los municipios a mitad del año 2016 según CONAPO. No se incluyeron los municipios con población menor a los 10 mil habitantes.



Tendencia del delito de Robo a comercio

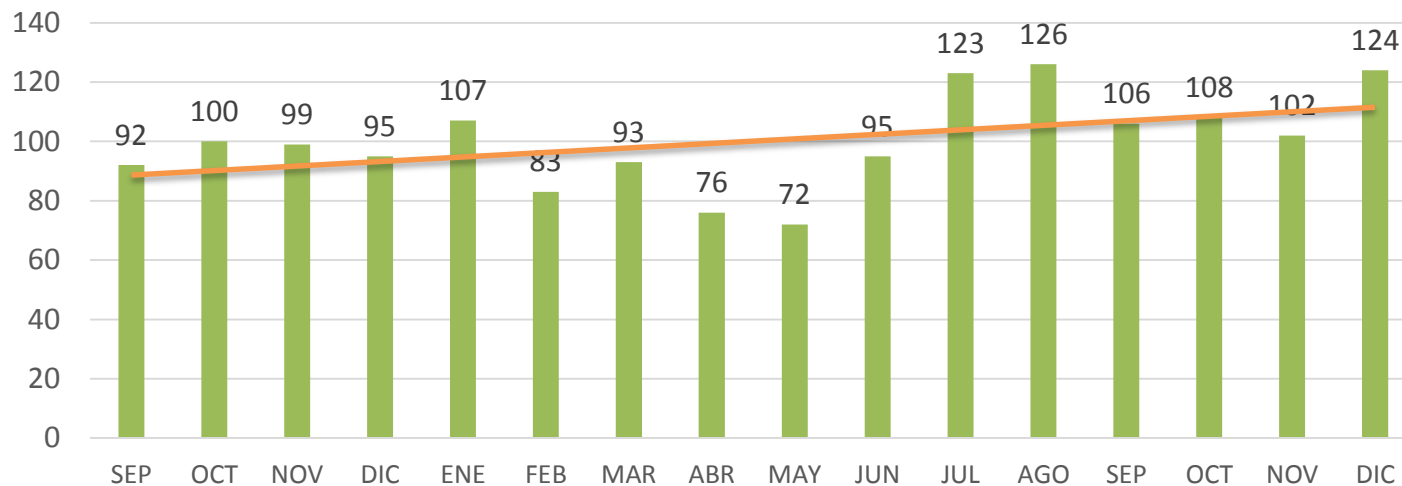
Cajeme





Tendencia de incidentes de Robo a comercio Cajeme Septiembre 2015 – Diciembre 2016

9 1 1



Media 100.06

Total 1,601

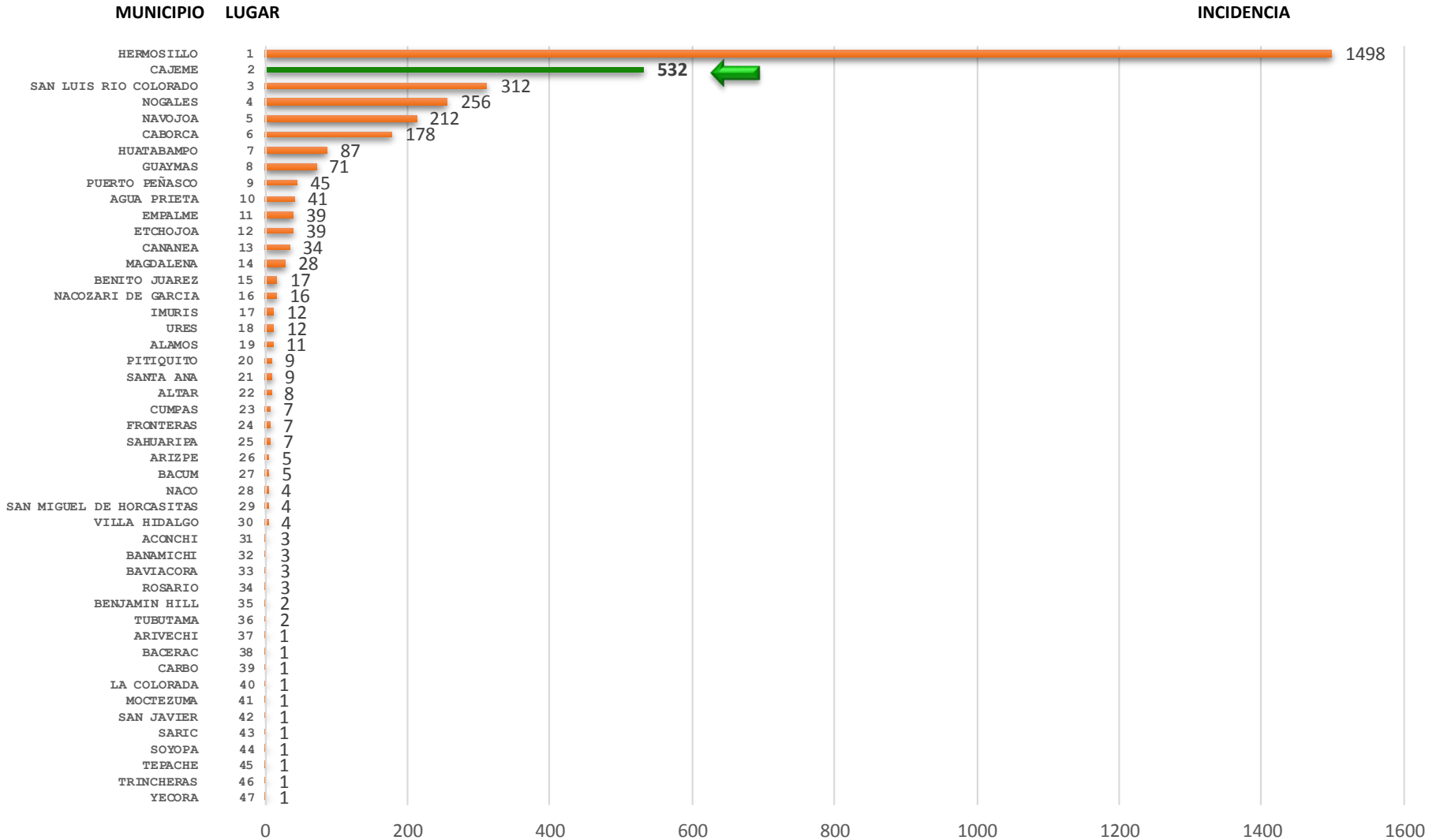
2015

2016

Total 1,215



Participación municipal de la incidencia delictiva Violencia intrafamiliar Enero - Diciembre 2016





Participación municipal de la tasa por cada 10 mil habitantes Violencia intrafamiliar Enero - Diciembre 2016



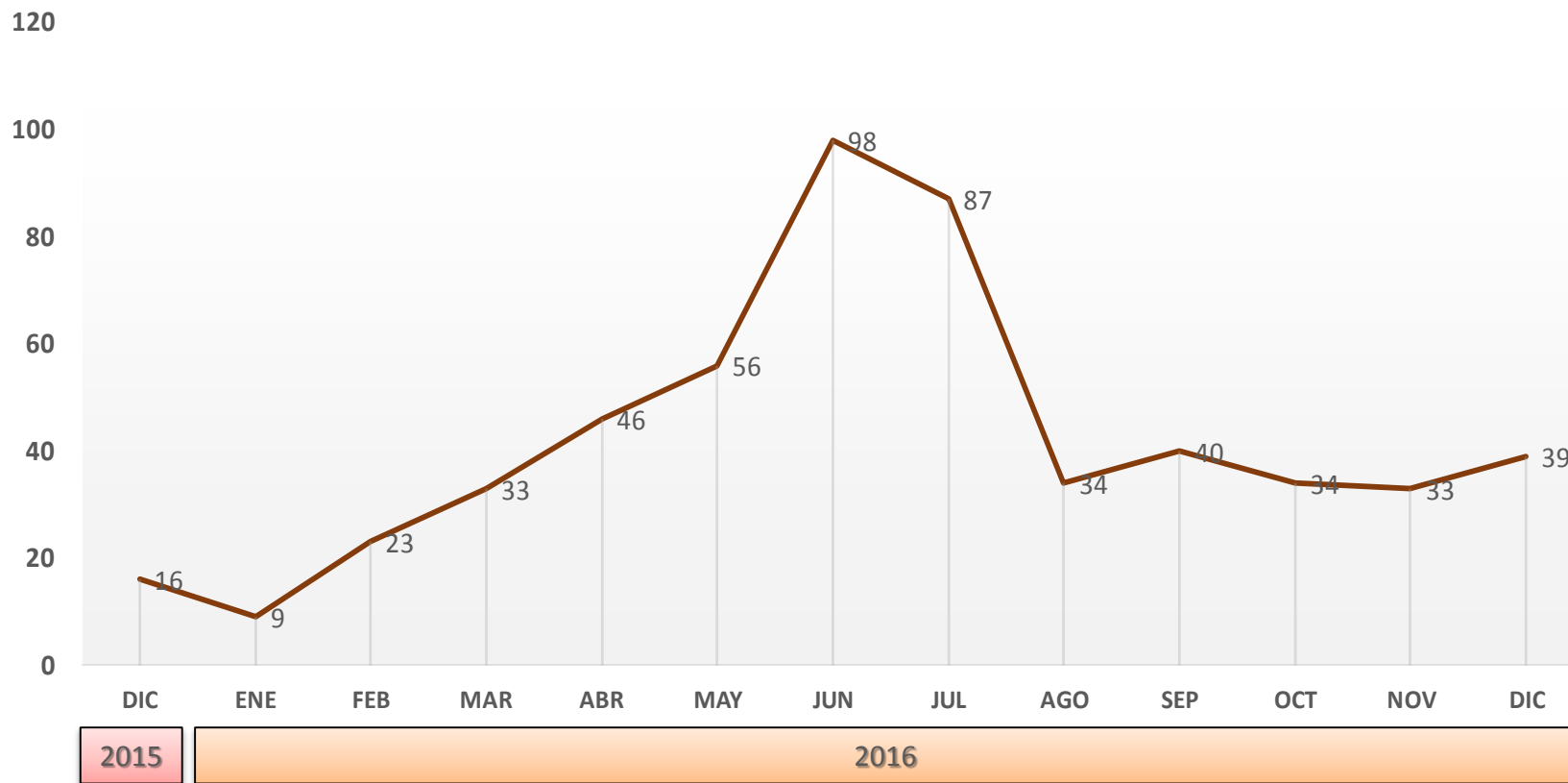
VIOLENCIA INTRAFAMILIAR CAJEME			
DESCRIPCIÓN	ENE-DIC 2014	ENE-DIC 2015	ENE-DIC 2016
INCIDENCIA	362	349	532
TASA	8.19	7.80	11.74
LUGAR	6	3	5

NOTA: Para obtener la tasa por cada 10 mil habitantes se utilizó la proyección de la población total de los municipios a mitad del año 2016 según CONAPO. No se incluyeron los municipios con población menor a los 10 mil habitantes.



Tendencia del delito de Violencia intrafamiliar

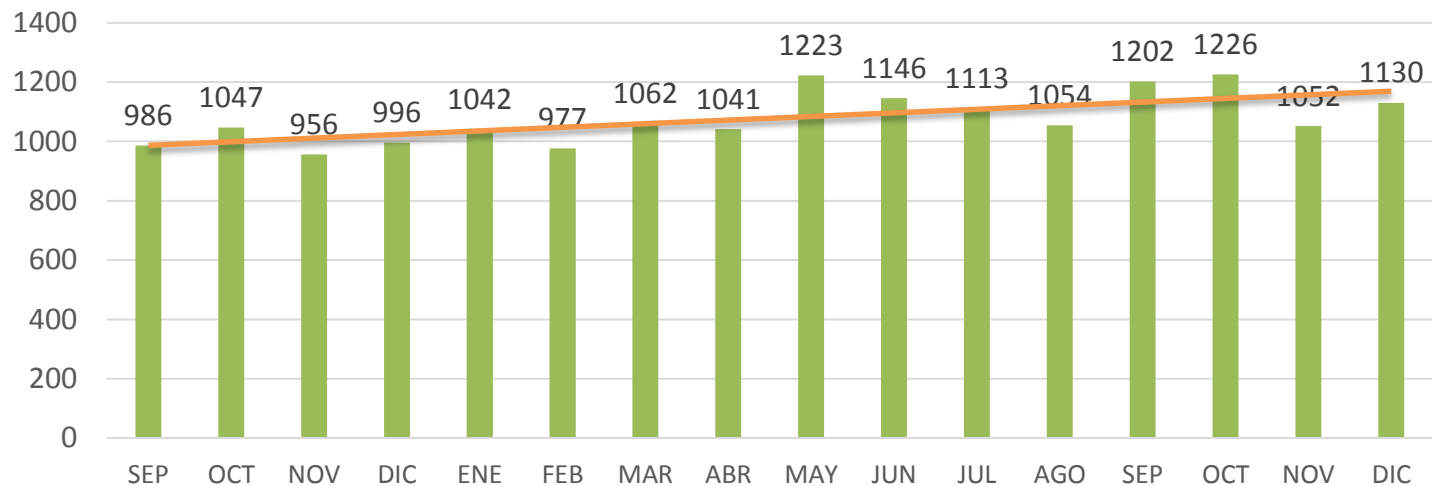
Cajeme





Tendencia de incidentes de Violencia intrafamiliar Cajeme Septiembre 2015 – Diciembre 2016

9 1 1



Media 1,078.31

Total 17,253

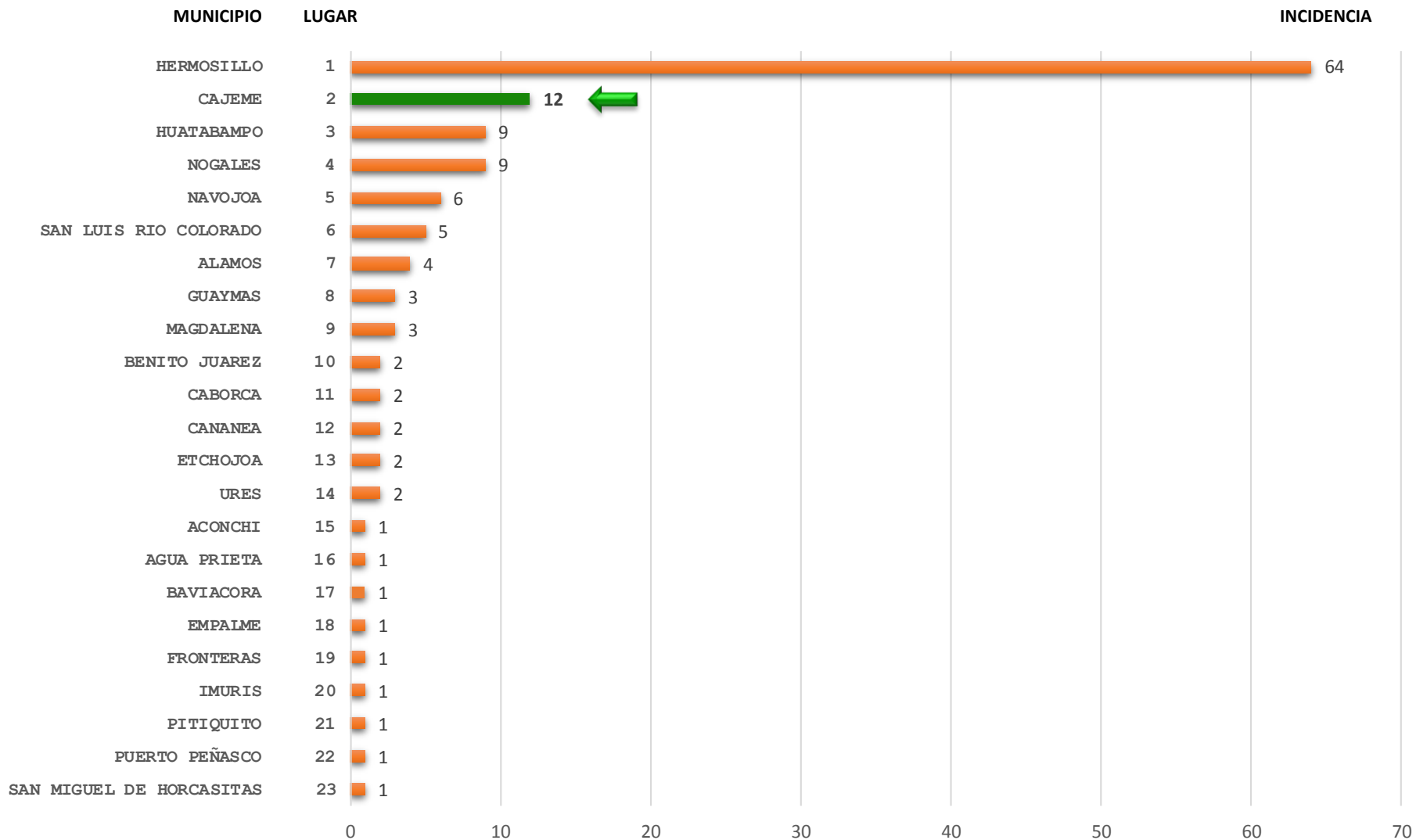
2015

2016

Total 13,268



Participación municipal de la incidencia delictiva Extorsión Enero - Diciembre 2016





Participación municipal de la tasa por cada 10 mil habitantes Extorsión Enero - Diciembre 2016



EXTORSIÓN CAJEME			
DESCRIPCIÓN	ENE-DIC 2014	ENE-DIC 2015	ENE-DIC 2016
INCIDENCIA	1	1	12
TASA	0.02	0.02	0.26
LUGAR	10	9	13

NOTA: Para obtener la tasa por cada 10 mil habitantes se utilizó la proyección de la población total de los municipios a mitad del año 2016 según CONAPO. No se incluyeron los municipios con población menor a los 10 mil habitantes.



Tendencia del delito de Extorsión Cajeme

