



Gobierno del
Estado de Sonora

Secretaría
de Seguridad Pública

Análisis Estadístico

Municipio de Hermosillo

Enero - Abril 2018



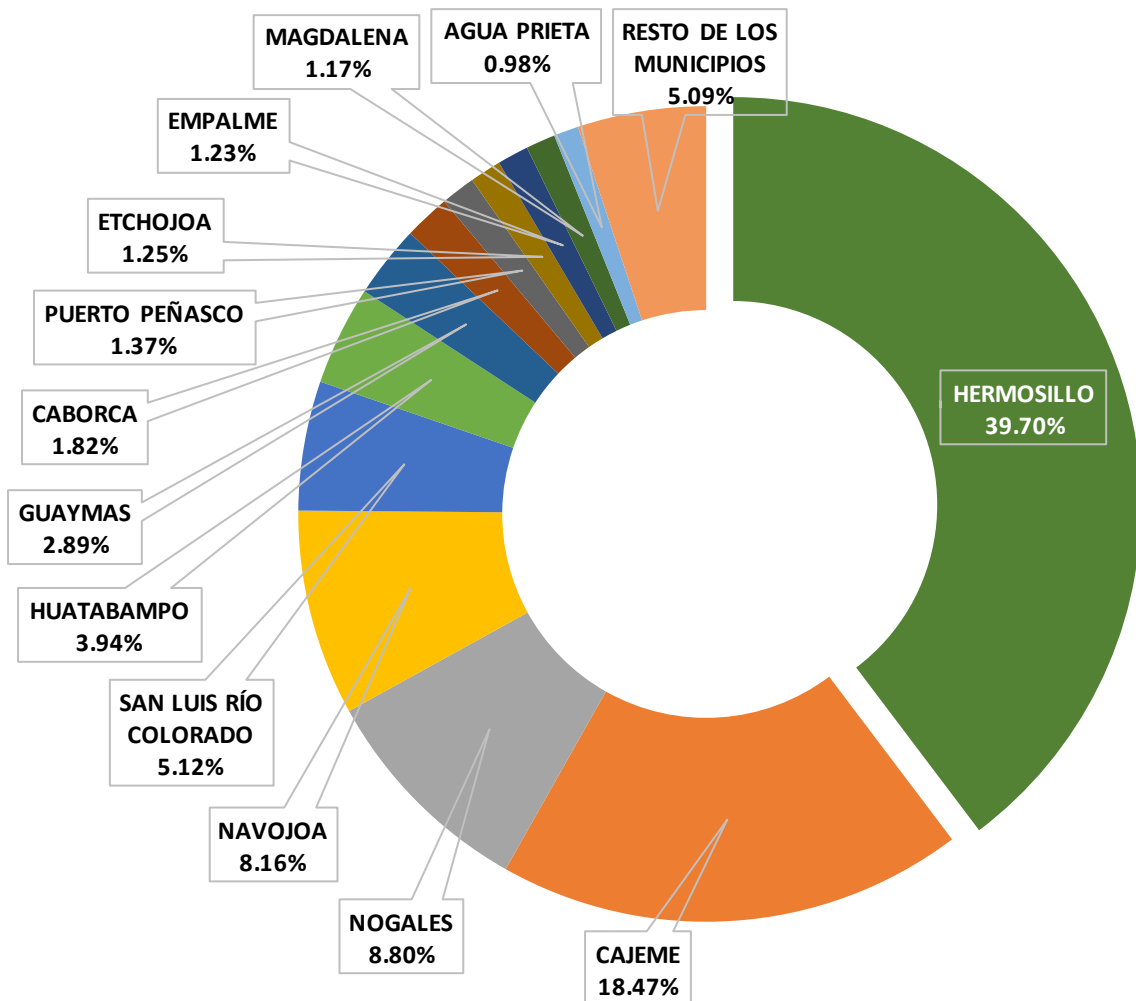
Participación porcentual por municipio en la incidencia delictiva

SONORA

Enero - Abril 2018

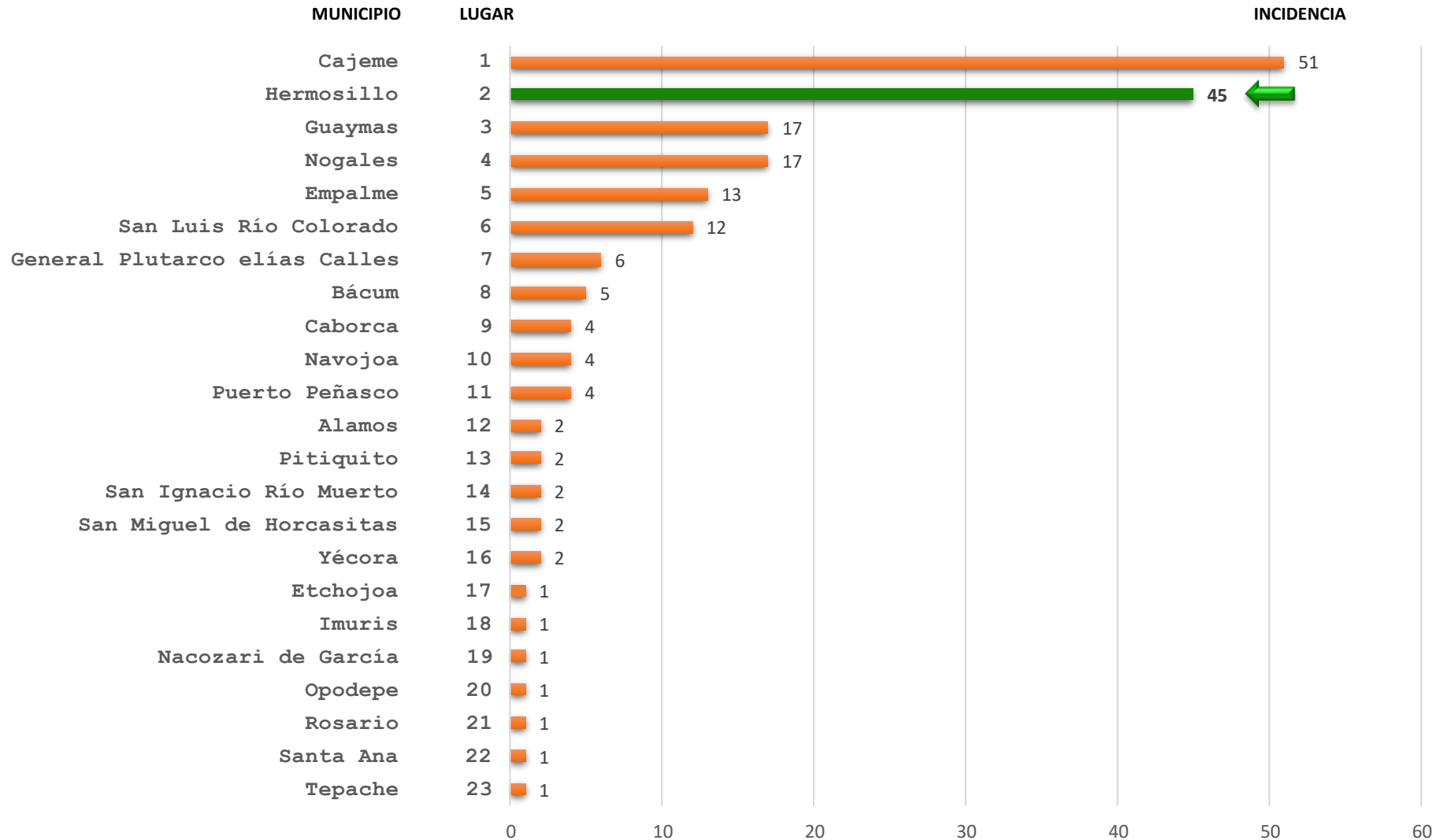
MUNICIPIO	TOTAL
HERMOSILLO	2,379
CAJEME	1,107
NOGALES	527
NAVOJOA	489
SAN LUIS RÍO COLORADO	307
HUATABAMPO	236
GUAYMAS	173
CABORCA	109
PUERTO PEÑASCO	82
ETCHOJOA	75
EMPALME	74
MAGDALENA	70
AGUA PRIETA	59
RESTO DE LOS MUNICIPIOS	305
TOTAL GENERAL	5,992

En **13** municipios se concentran el **94.9 %** de la incidencia delictiva en el Estado.



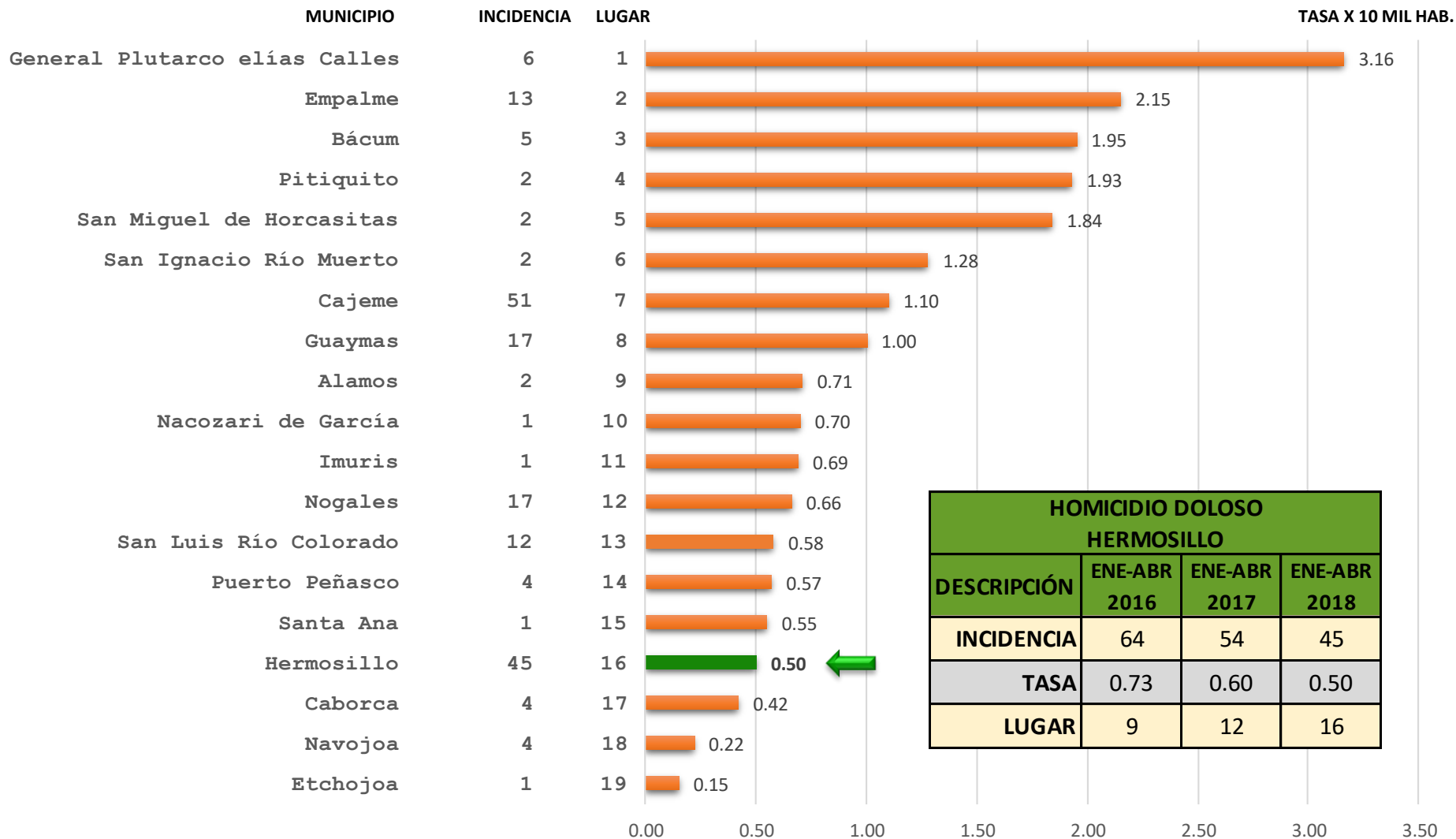


Participación municipal de la incidencia delictiva Homicidio Doloso Enero - Abril 2018





Participación municipal de la tasa por cada 10 mil habitantes Homicidio Doloso Enero - Abril 2018



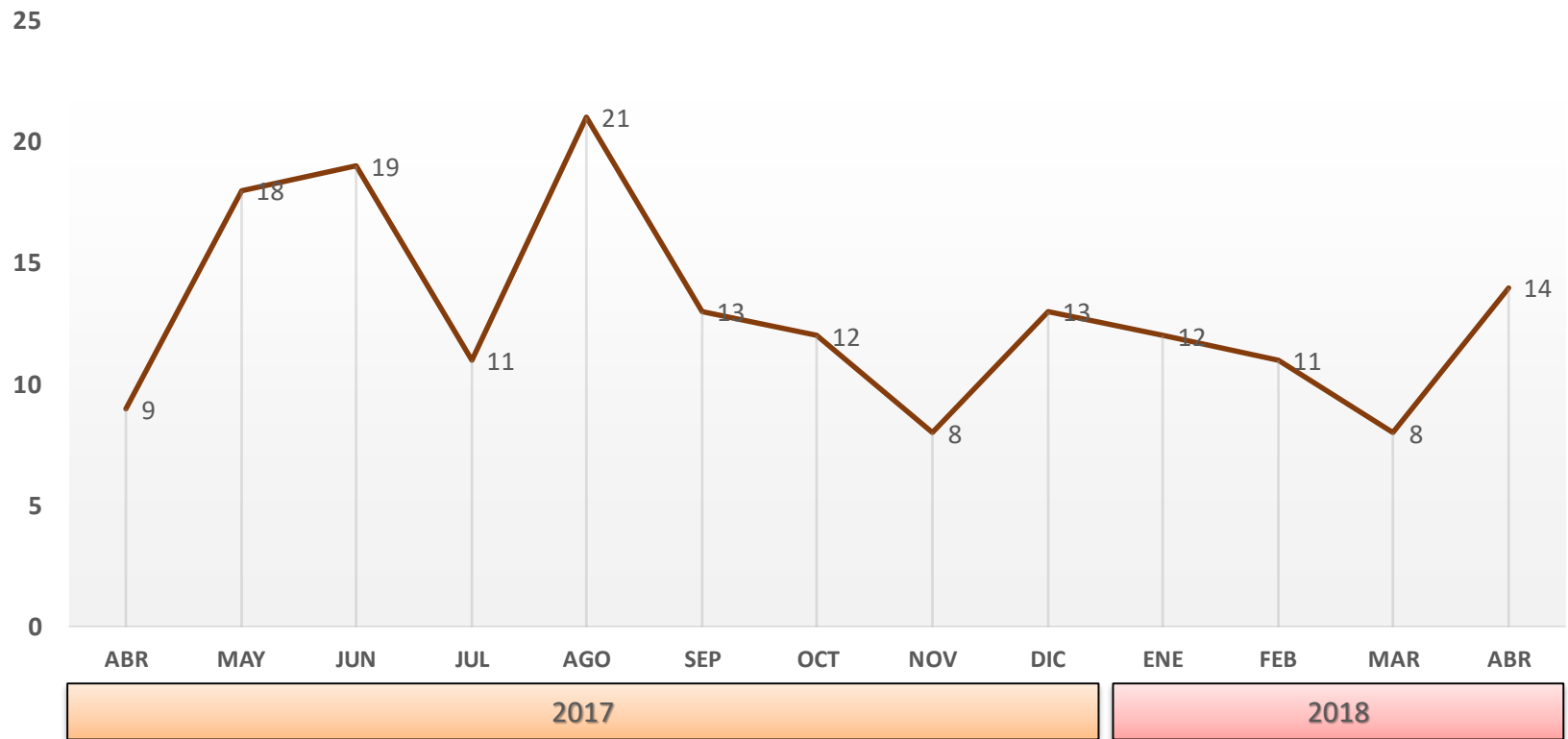
HOMICIDIO DOLOSO HERMOSILLO			
DESCRIPCIÓN	ENE-ABR 2016	ENE-ABR 2017	ENE-ABR 2018
INCIDENCIA	64	54	45
TASA	0.73	0.60	0.50
LUGAR	9	12	16

NOTA: Para obtener la tasa por cada 10 mil habitantes se utilizó la proyección de la población total de los municipios a mitad del año 2018 según CONAPO. No se incluyeron los municipios con población menor a los 10 mil habitantes.



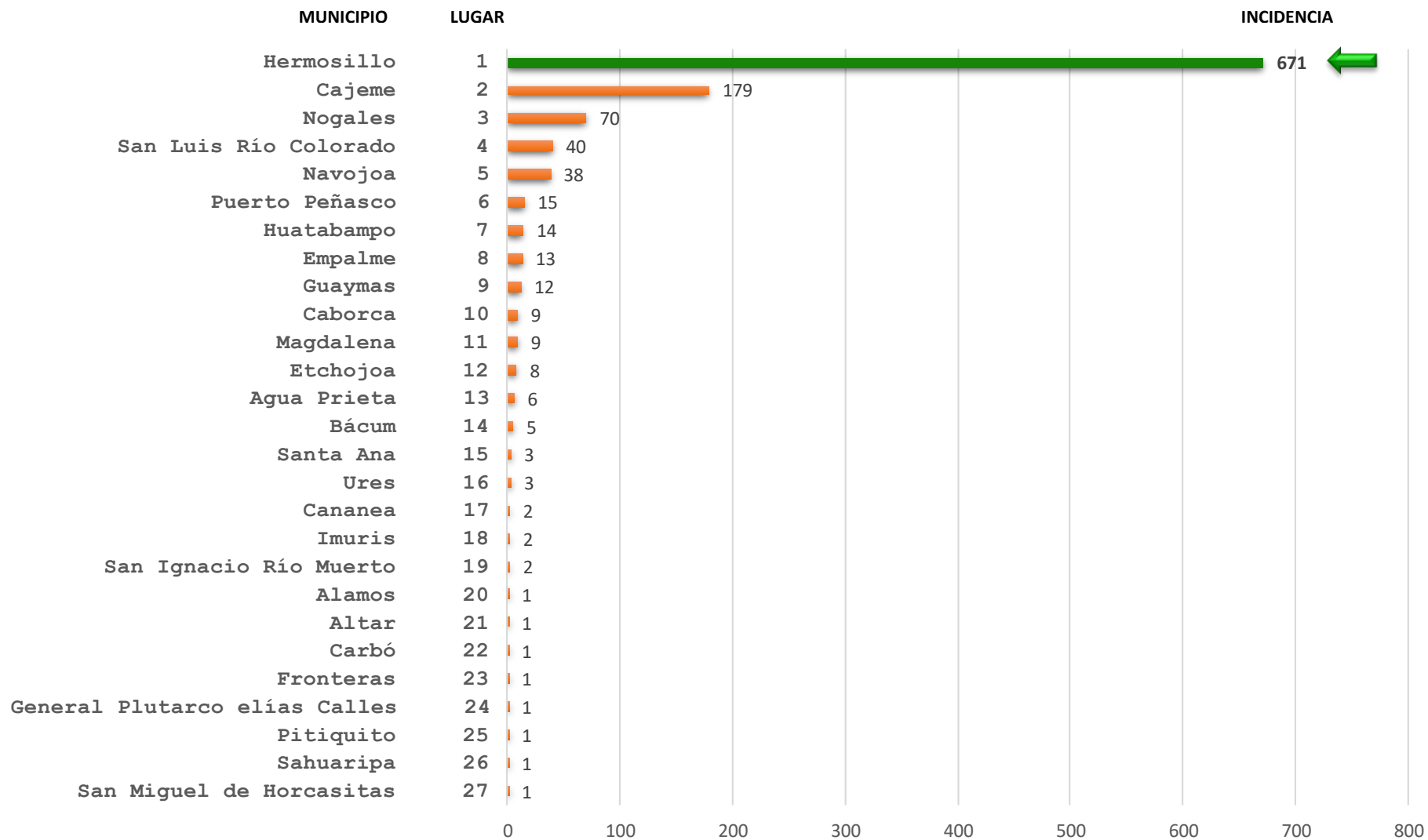
Tendencia del delito de Homicidio Doloso

Hermosillo



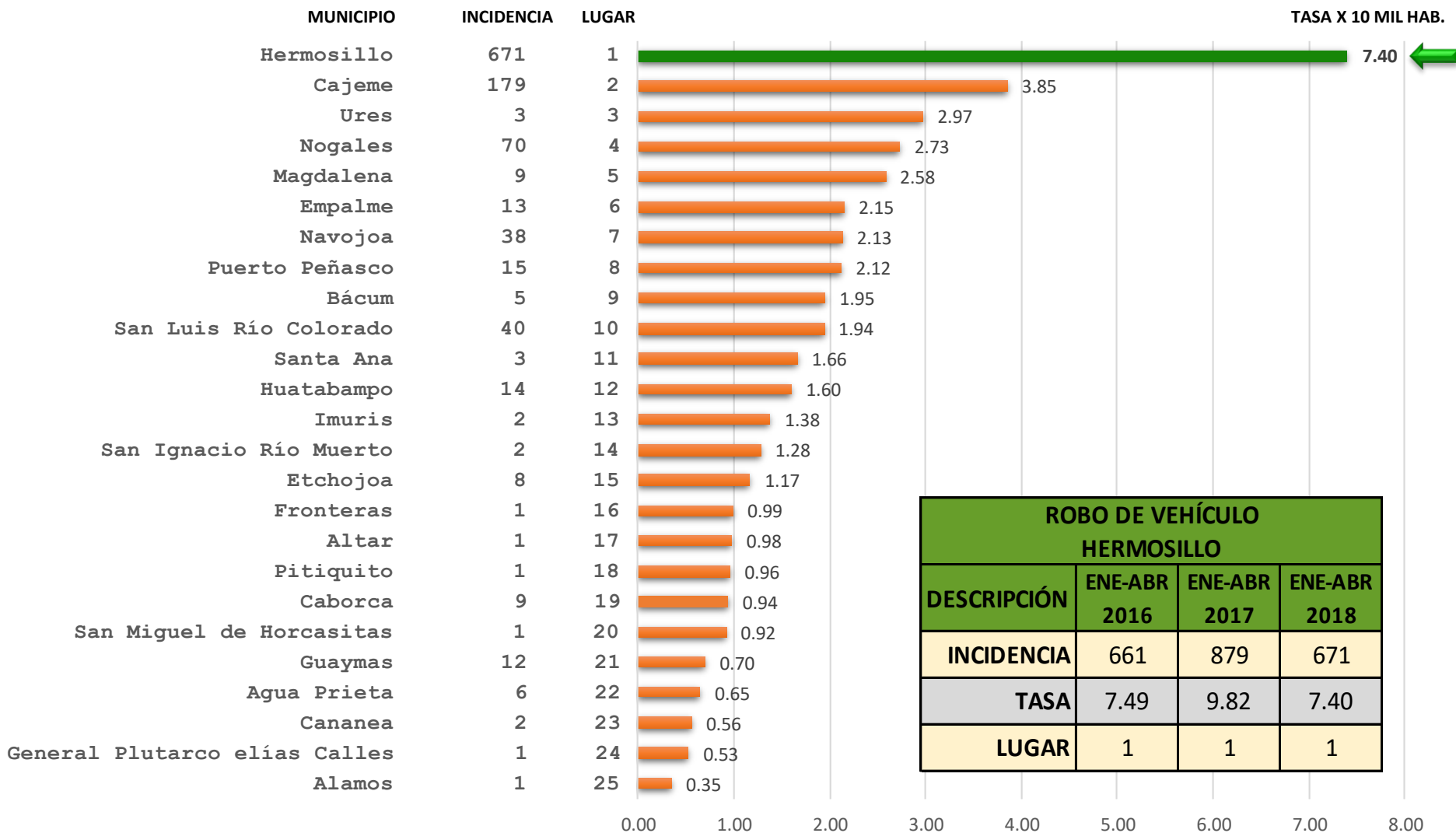


Participación municipal de la incidencia delictiva Robo de vehículo Enero - Abril 2018





Participación municipal de la tasa por cada 10 mil habitantes Robo de vehículo Enero - Abril 2018

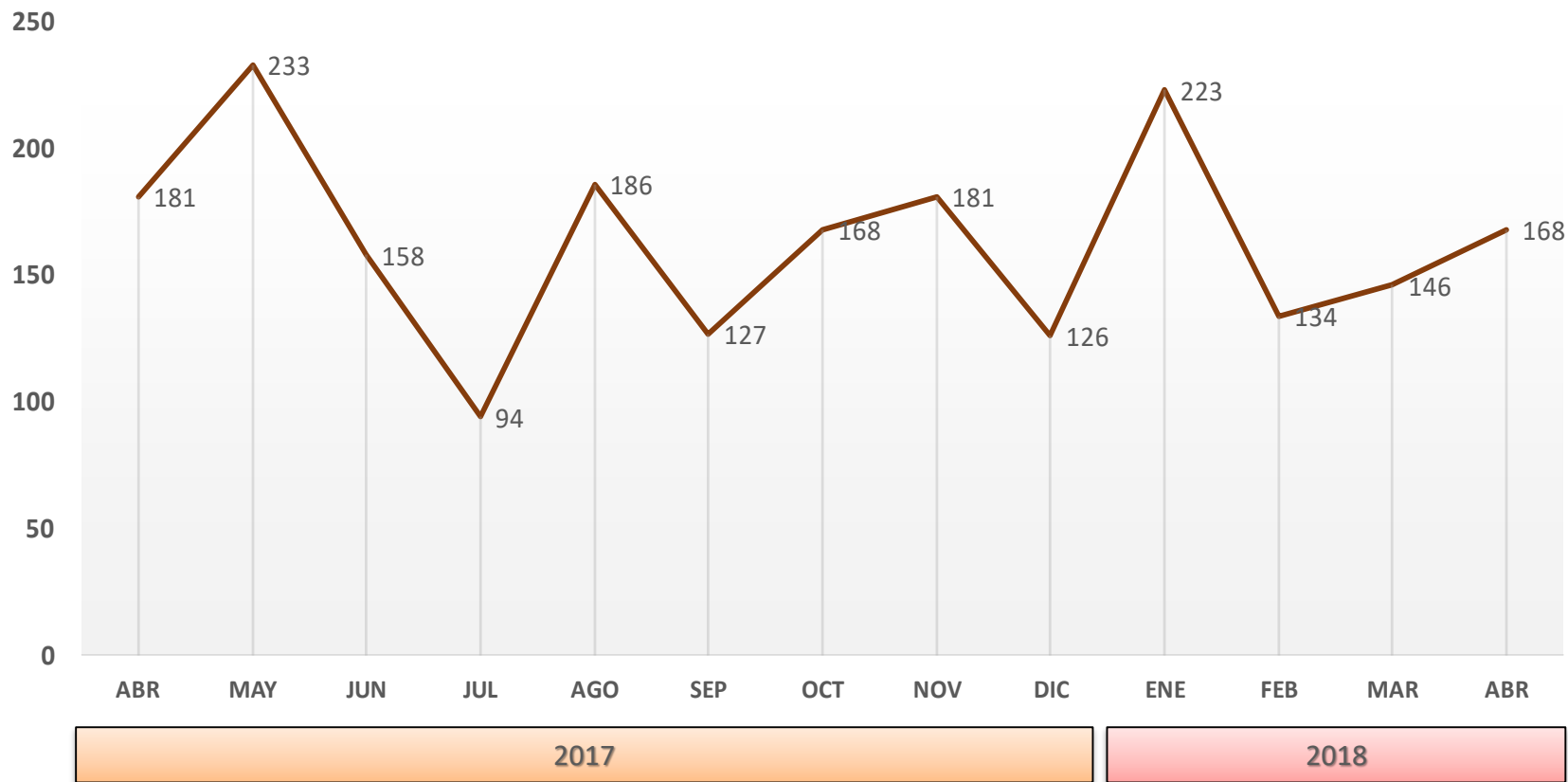


NOTA: Para obtener la tasa por cada 10 mil habitantes se utilizó la proyección de la población total de los municipios a mitad del año 2018 según CONAPO. No se incluyeron los municipios con población menor a los 10 mil habitantes.



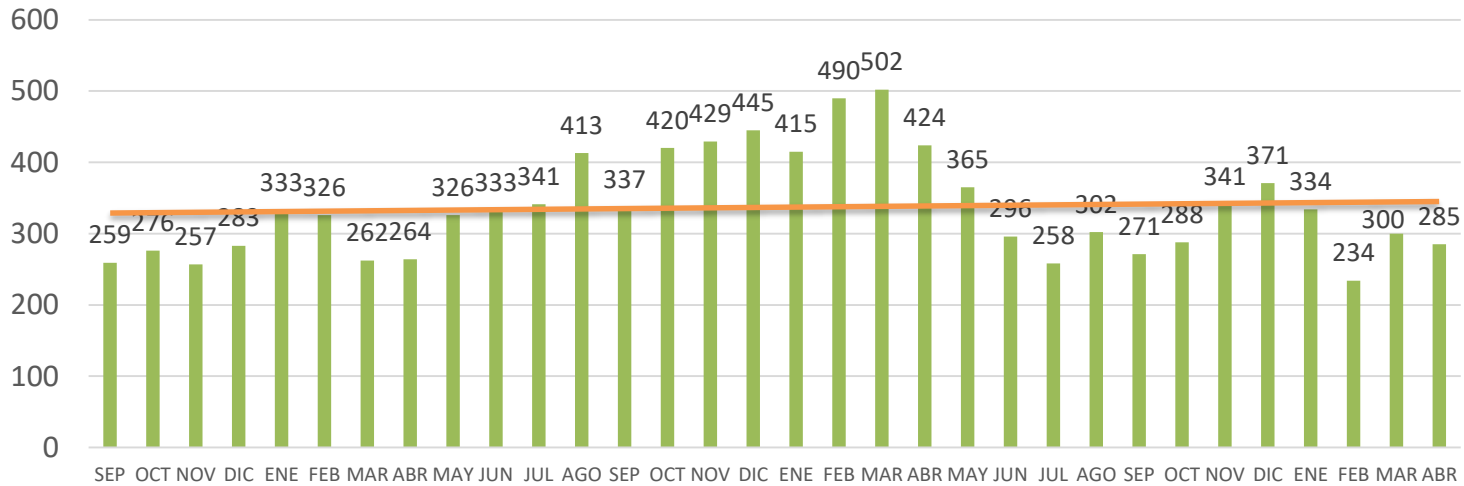
Tendencia del delito de Robo de vehículo

Hermosillo





Tendencia de incidentes (Reportes llamadas 911) de Robo de vehículo Hermosillo Septiembre 2015 – Abril 2018



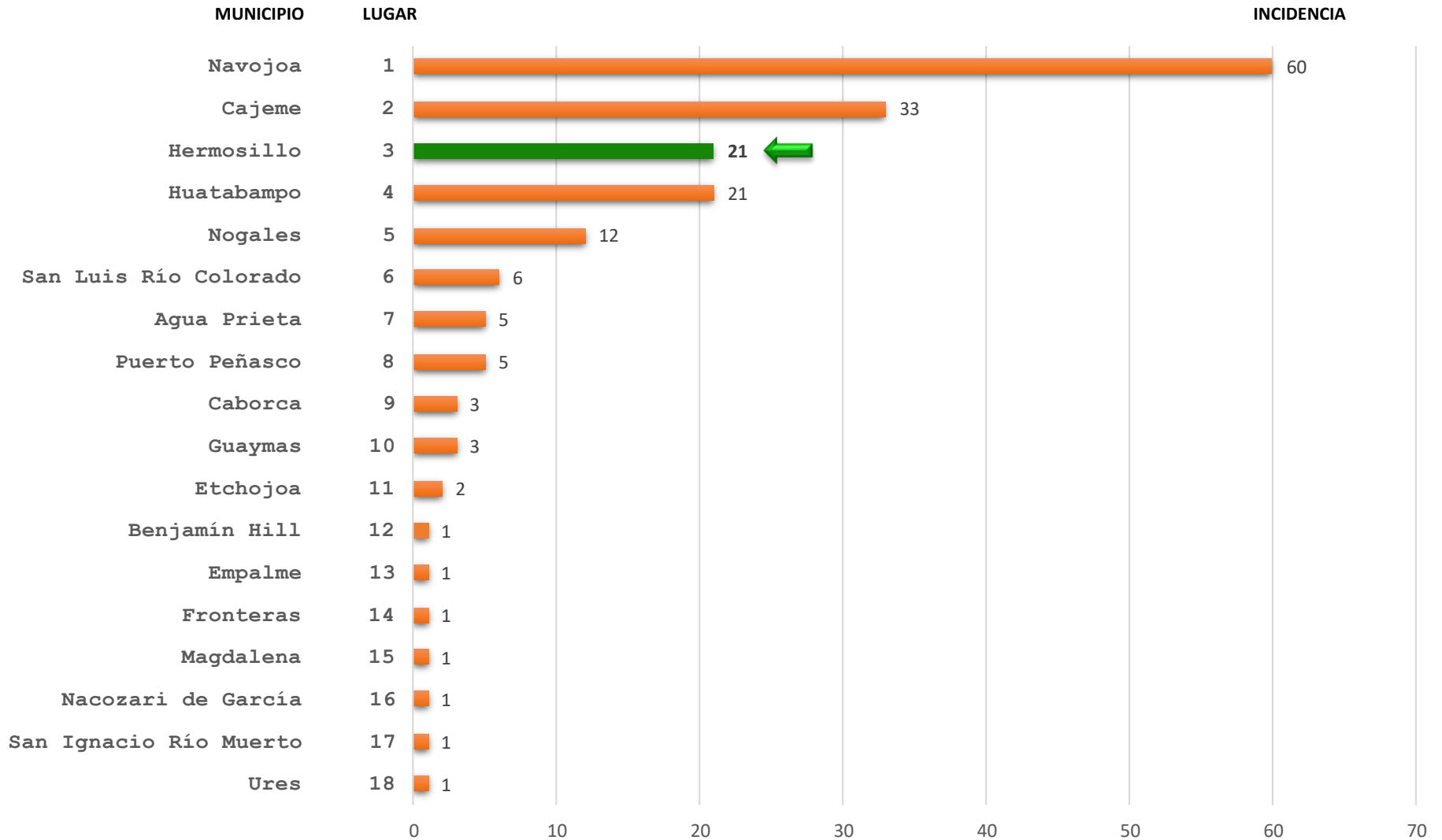
Media 336.9

Total 10,780

2015	2016	2017	2018
Total 4,229		Total 4,323	

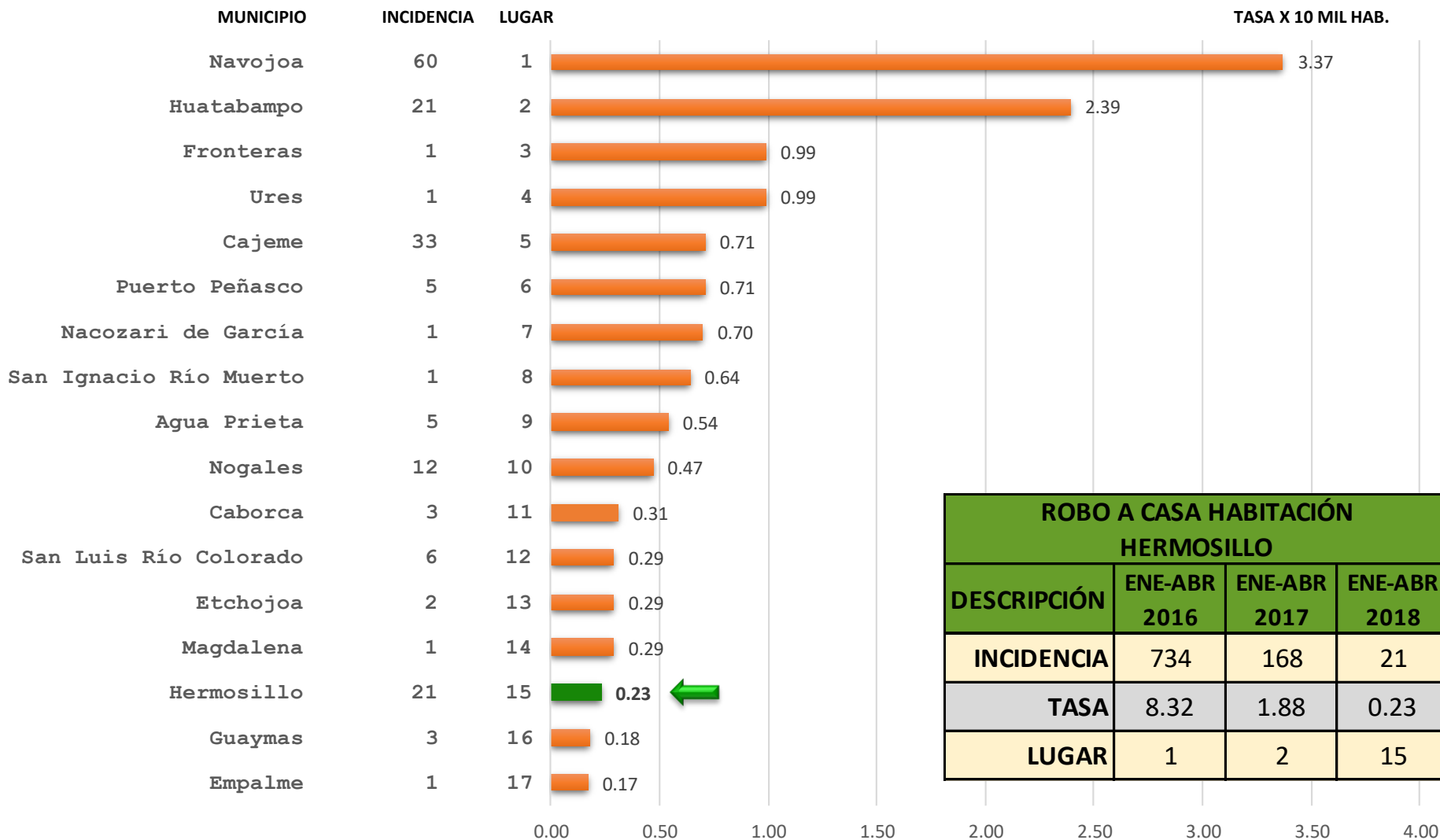


Participación municipal de la incidencia delictiva Robo a casa habitación Enero - Abril 2018





Participación municipal de la tasa por cada 10 mil habitantes Robo a casa habitación Enero - Abril 2018



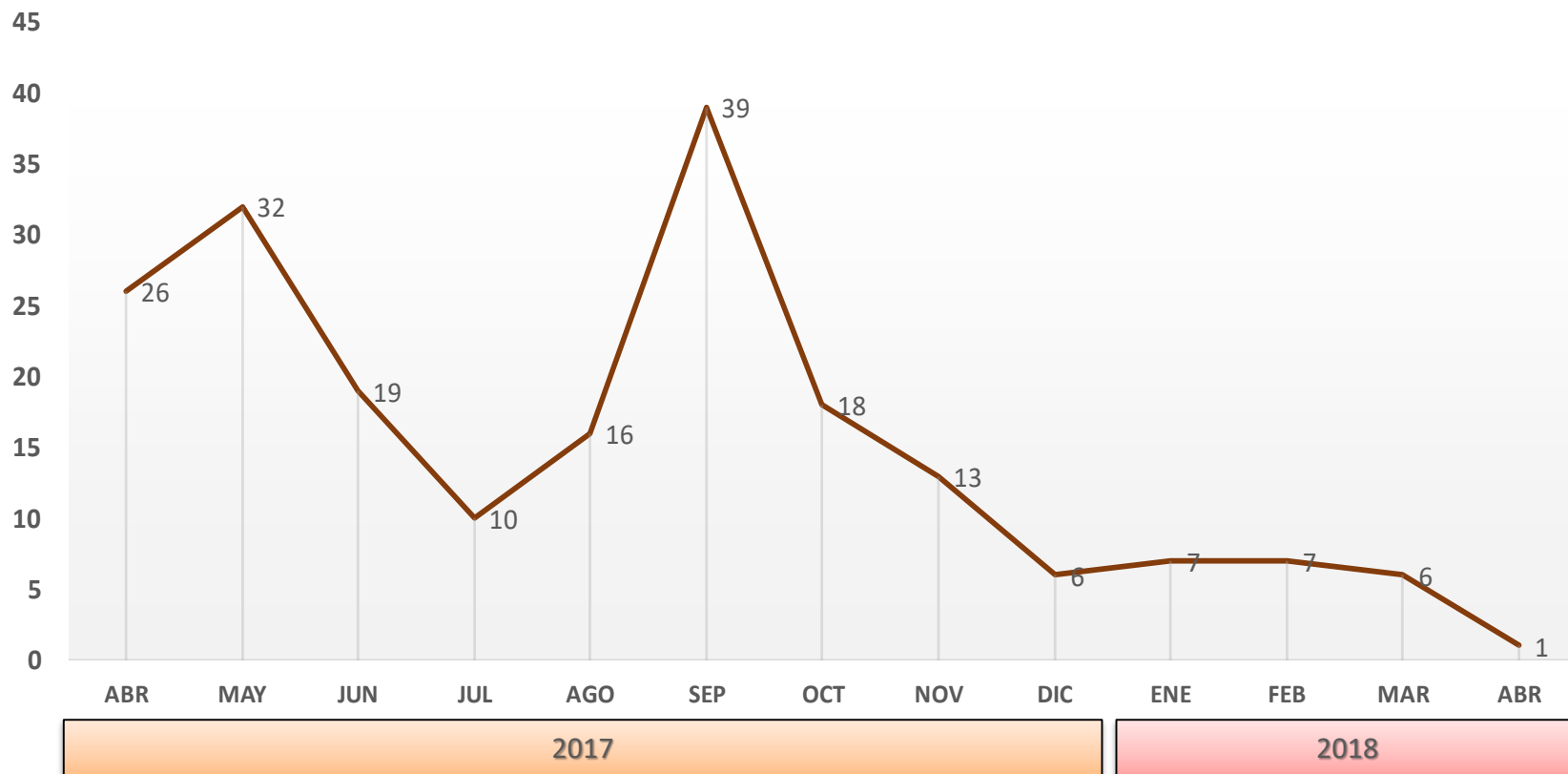
ROBO A CASA HABITACIÓN HERMOSILLO			
DESCRIPCIÓN	ENE-ABR 2016	ENE-ABR 2017	ENE-ABR 2018
INCIDENCIA	734	168	21
TASA	8.32	1.88	0.23
LUGAR	1	2	15

NOTA: Para obtener la tasa por cada 10 mil habitantes se utilizó la proyección de la población total de los municipios a mitad del año 2018 según CONAPO. No se incluyeron los municipios con población menor a los 10 mil habitantes.



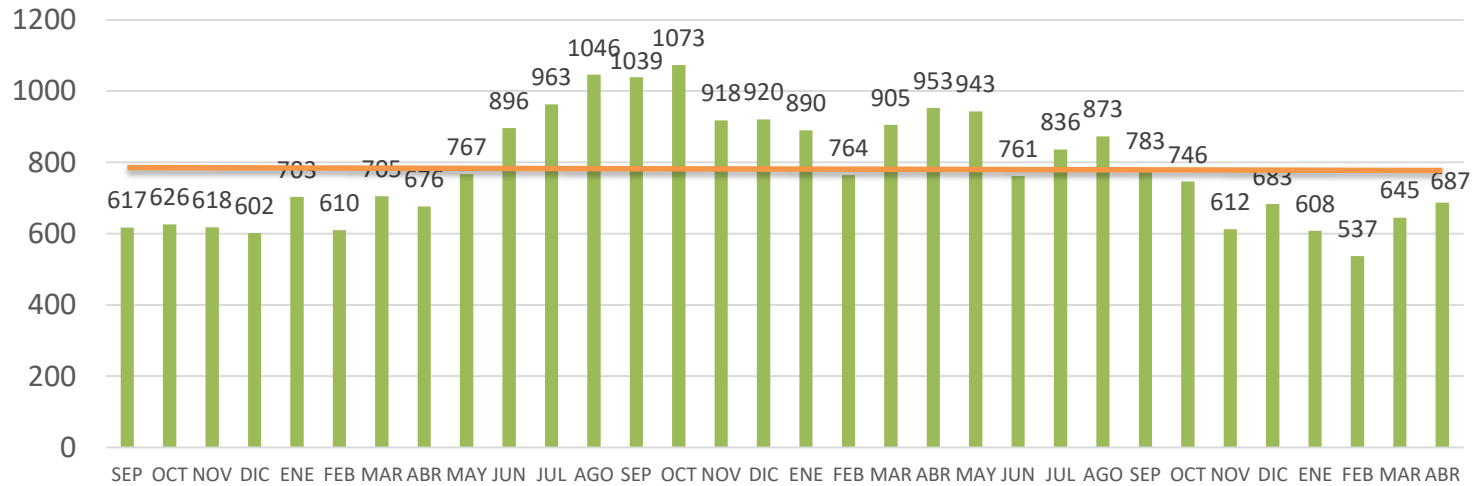
Tendencia del delito de Robo a casa habitación

Hermosillo





Tendencia de incidentes (Reportes llamadas 911) de Robo a casa habitación Hermosillo Septiembre 2015 – Abril 2018



Media 781.4

Total 25,005

2015

2016

2017

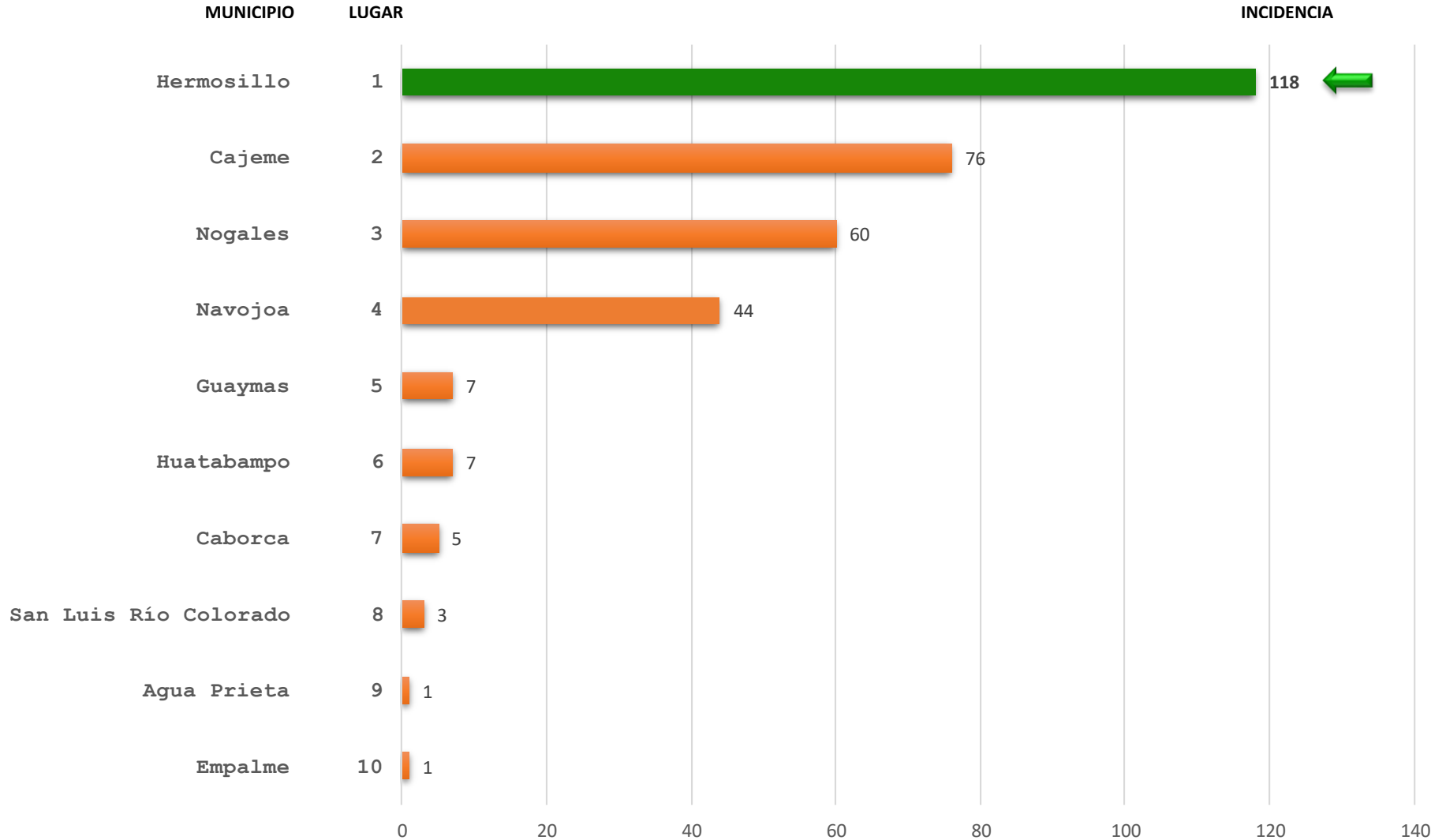
2018

Total 10,316

Total 9,749

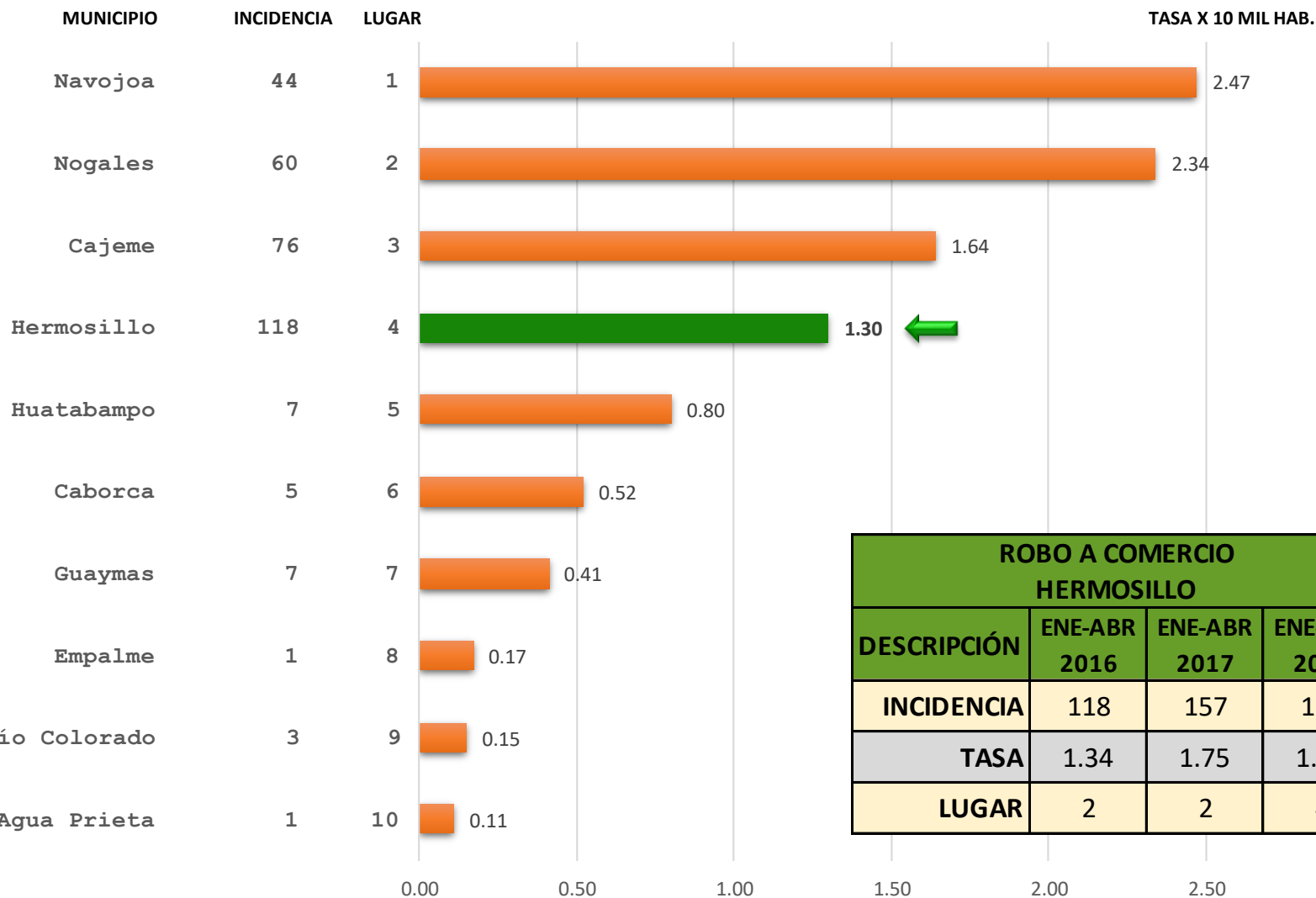


Participación municipal de la incidencia delictiva Robo a comercio Enero - Abril 2018





Participación municipal de la tasa por cada 10 mil habitantes Robo a comercio Enero - Abril 2018



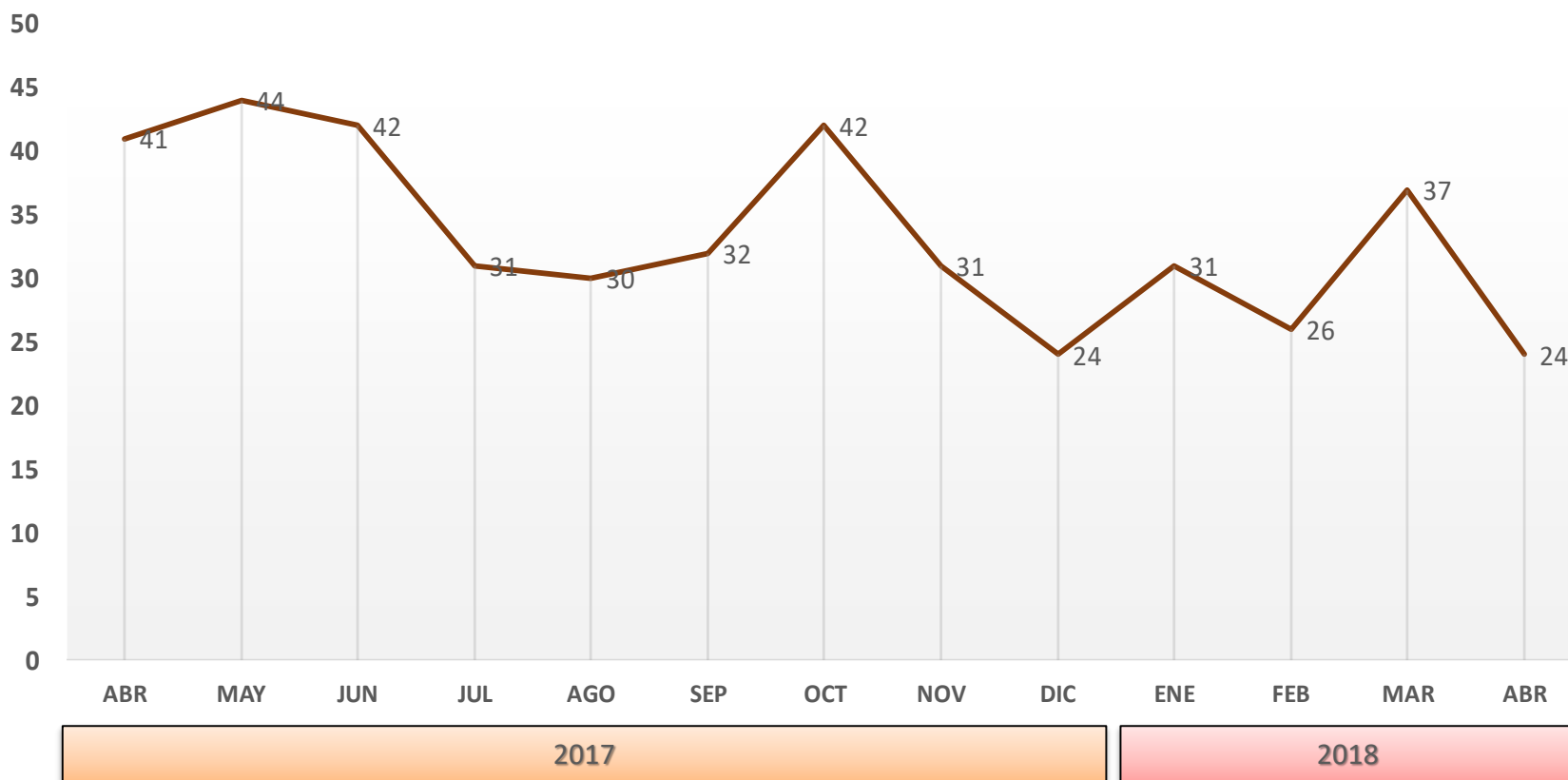
ROBO A COMERCIO HERMOSILLO			
DESCRIPCIÓN	ENE-ABR 2016	ENE-ABR 2017	ENE-ABR 2018
INCIDENCIA	118	157	118
TASA	1.34	1.75	1.30
LUGAR	2	2	4

NOTA: Para obtener la tasa por cada 10 mil habitantes se utilizó la proyección de la población total de los municipios a mitad del año 2018 según CONAPO. No se incluyeron los municipios con población menor a los 10 mil habitantes.



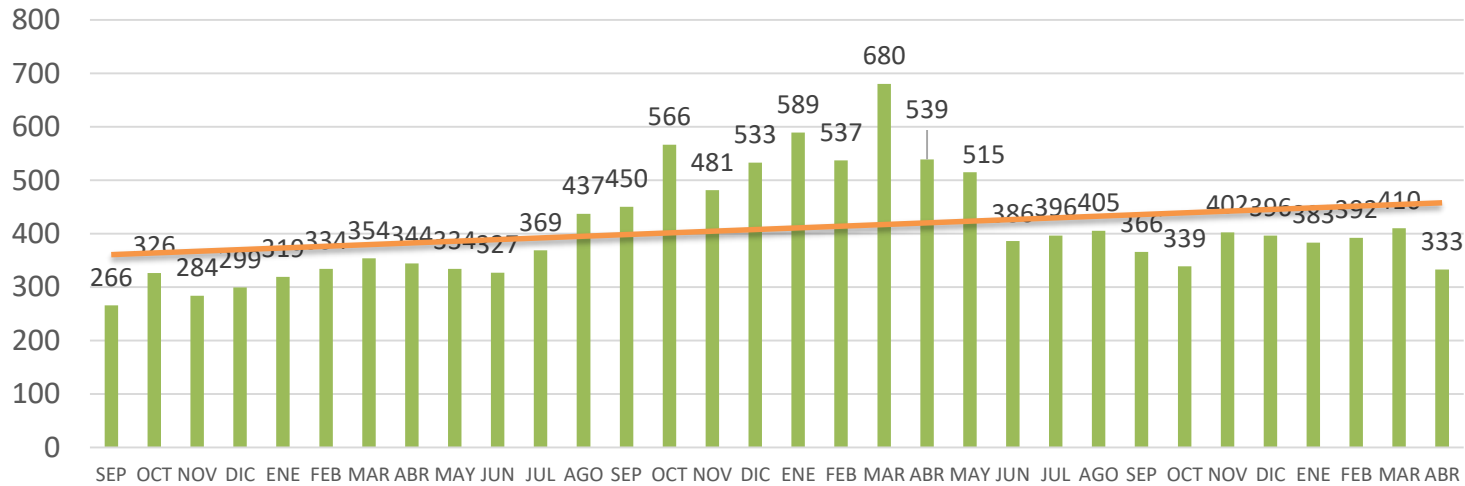
Tendencia del delito de Robo a comercio

Hermosillo





Tendencia de incidentes (Reportes llamadas 911) de Robo a comercio Hermosillo Septiembre 2015 – Abril 2018



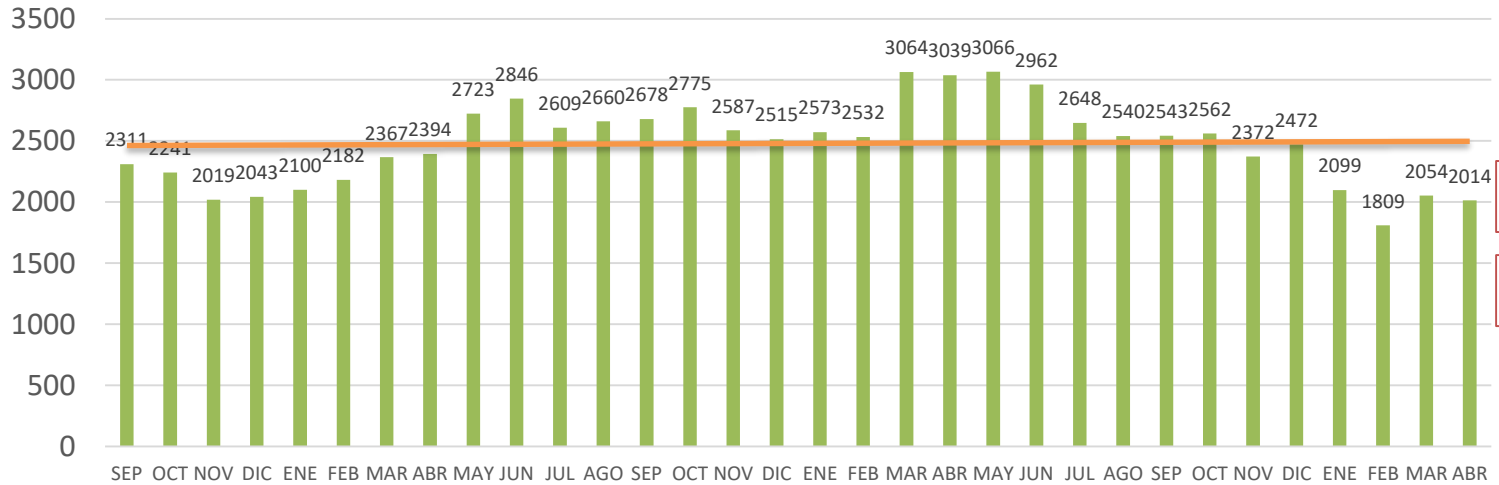
Media 409.1

Total 13,091

2015	2016	2017	2018
Total 4,848		Total 5,550	



Tendencia de incidentes (Reportes llamadas 911) de Violencia familiar Hermosillo Septiembre 2015 – Abril 2018



Media 2,481.2

Total 79,399

2015

2016

2017

2018

Total 30,436

Total 32,373