



Gobierno del
Estado de Sonora

Secretaría
de Seguridad Pública

Análisis Estadístico

Municipio de Guaymas

Enero - Abril 2018



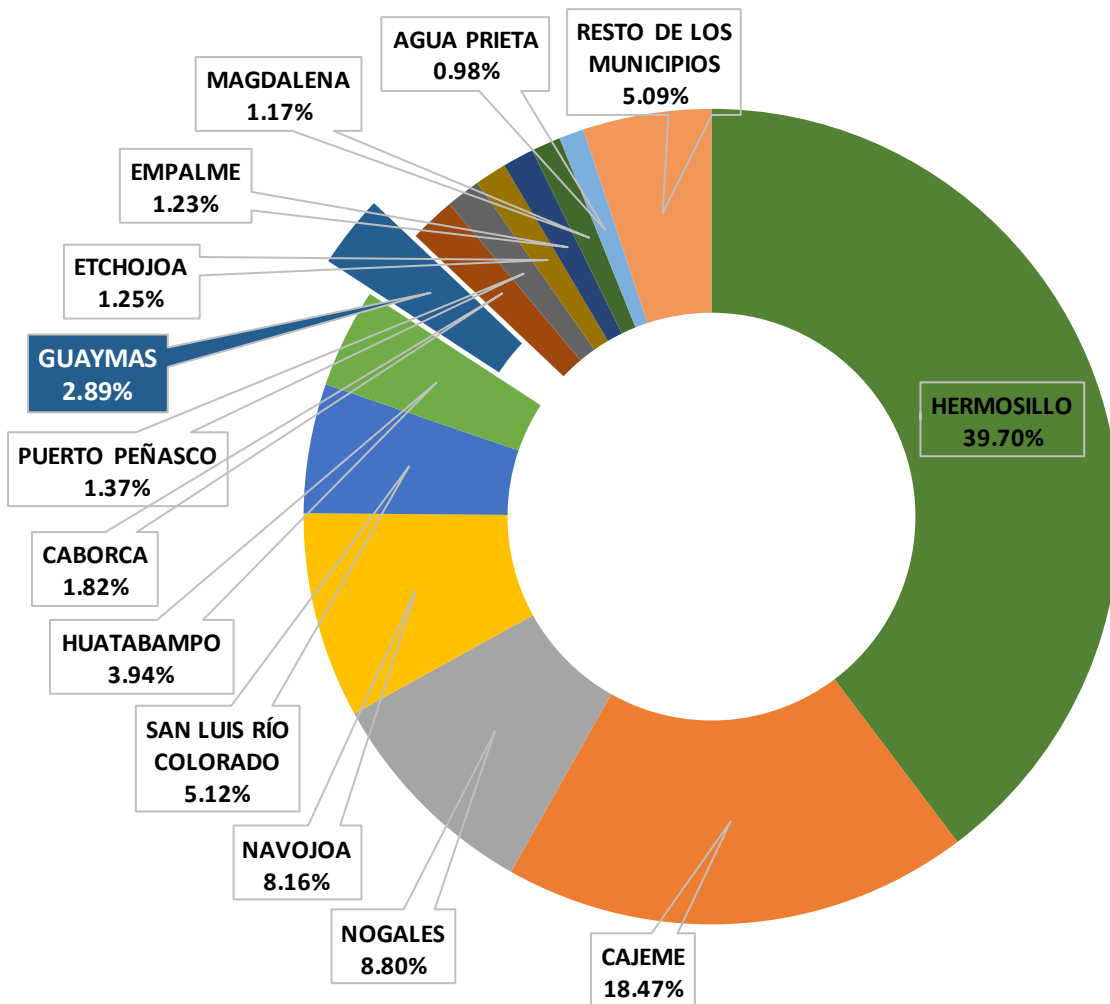
Participación porcentual por municipio en la incidencia delictiva

SONORA

Enero - Abril 2018

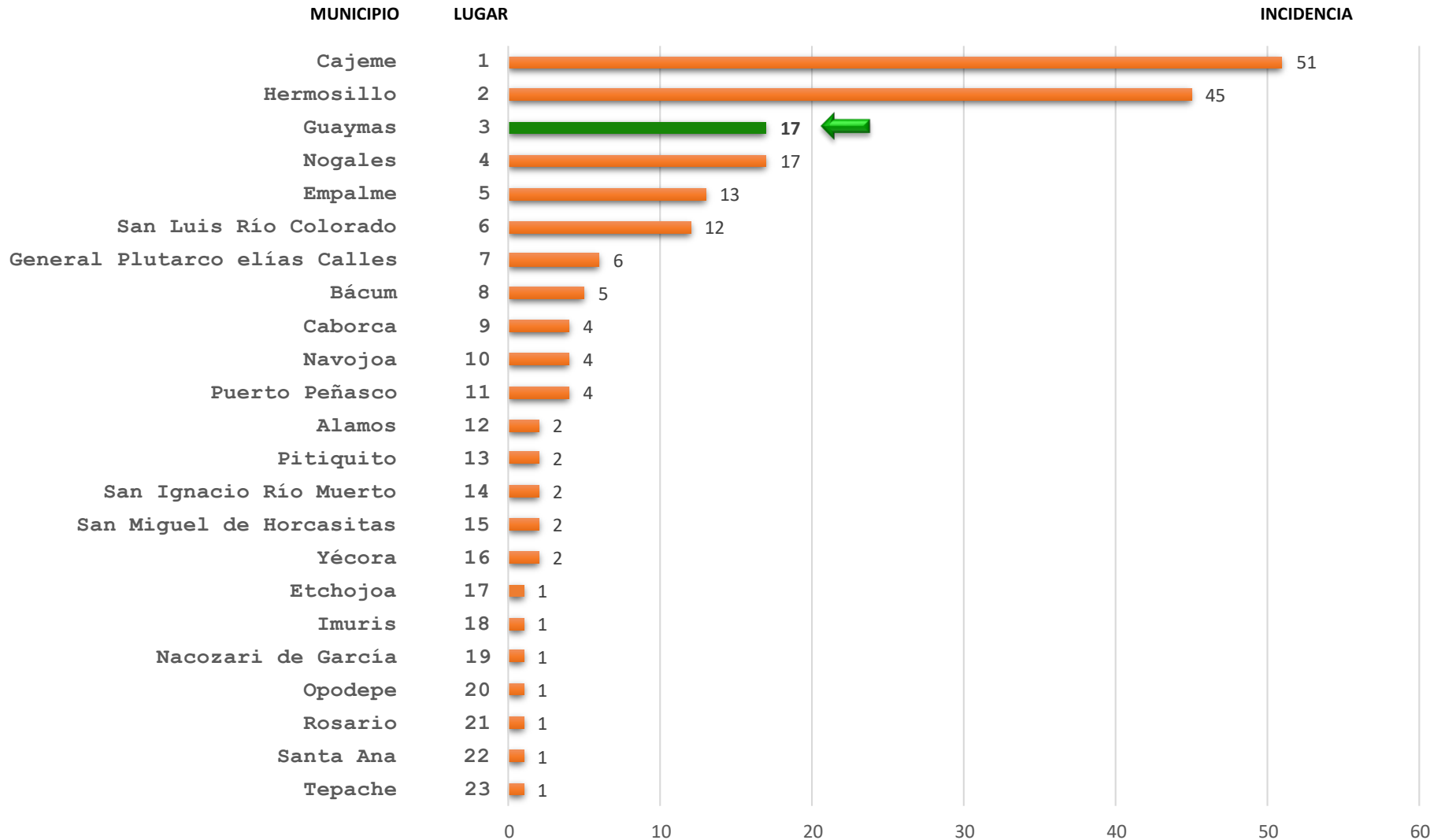
MUNICIPIO	TOTAL
HERMOSILLO	2,379
CAJEME	1,107
NOGALES	527
NAVOJOA	489
SAN LUIS RÍO COLORADO	307
HUATABAMPO	236
GUAYMAS	173
CABORCA	109
PUERTO PEÑASCO	82
ETCHOJOA	75
EMPALME	74
MAGDALENA	70
AGUA PRIETA	59
RESTO DE LOS MUNICIPIOS	305
TOTAL GENERAL	5,992

En **13** municipios se concentran el **94.9 %** de la incidencia delictiva en el Estado.



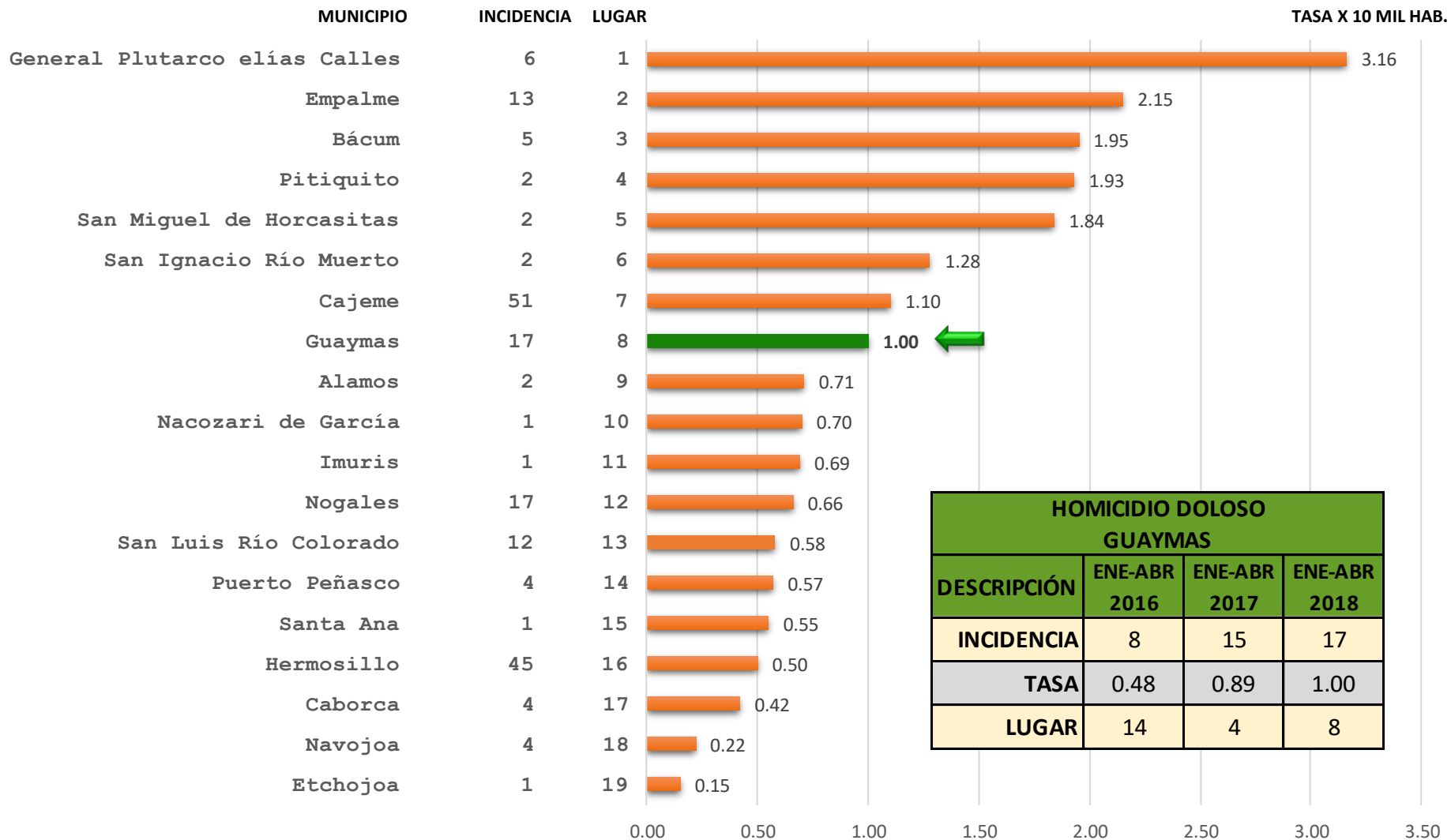


Participación municipal de la incidencia delictiva Homicidio Doloso Enero - Abril 2018





Participación municipal de la tasa por cada 10 mil habitantes Homicidio Doloso Enero - Abril 2018



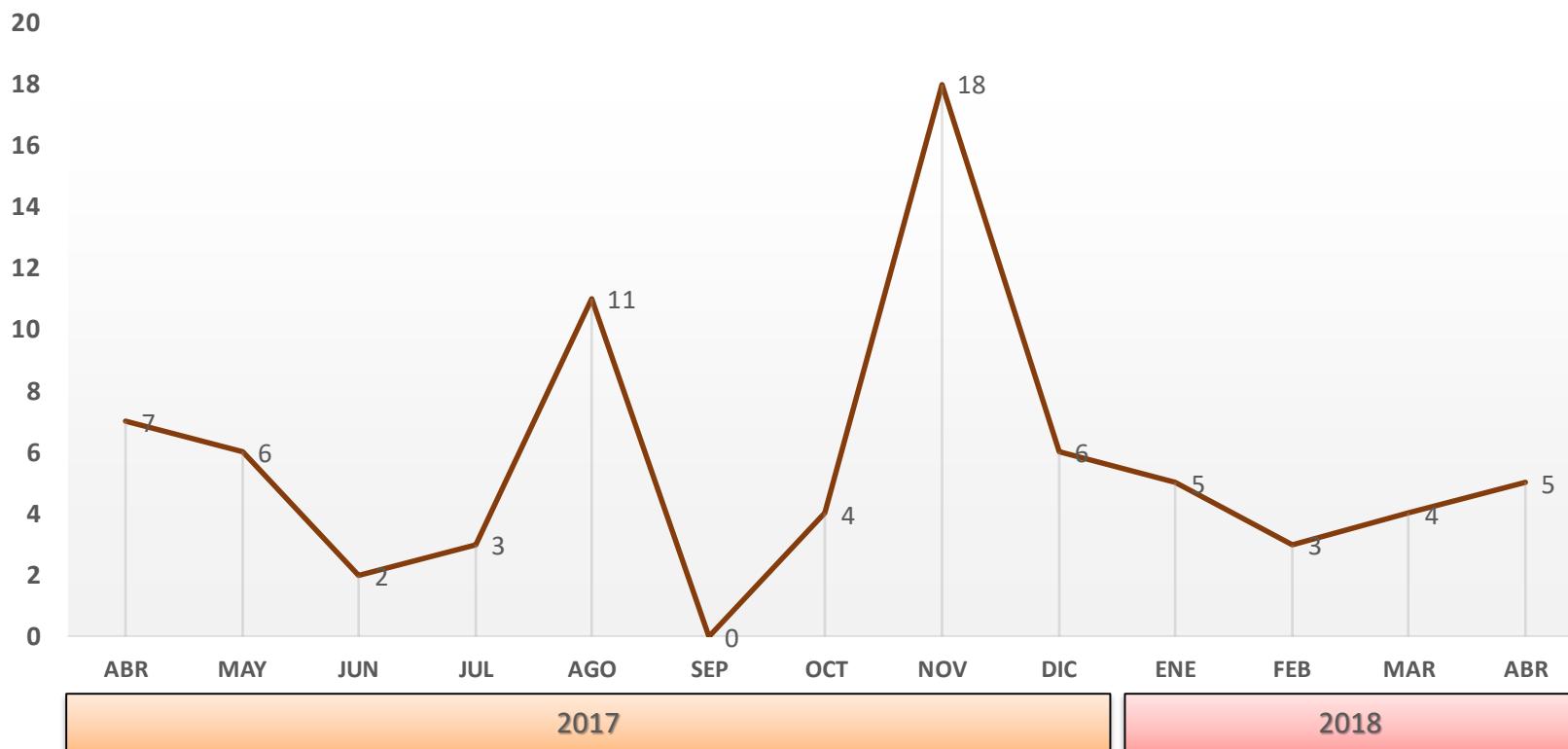
HOMICIDIO DOLOSO GUAYMAS			
DESCRIPCIÓN	ENE-ABR 2016	ENE-ABR 2017	ENE-ABR 2018
INCIDENCIA	8	15	17
TASA	0.48	0.89	1.00
LUGAR	14	4	8

NOTA: Para obtener la tasa por cada 10 mil habitantes se utilizó la proyección de la población total de los municipios a mitad del año 2018 según CONAPO. No se incluyeron los municipios con población menor a los 10 mil habitantes.



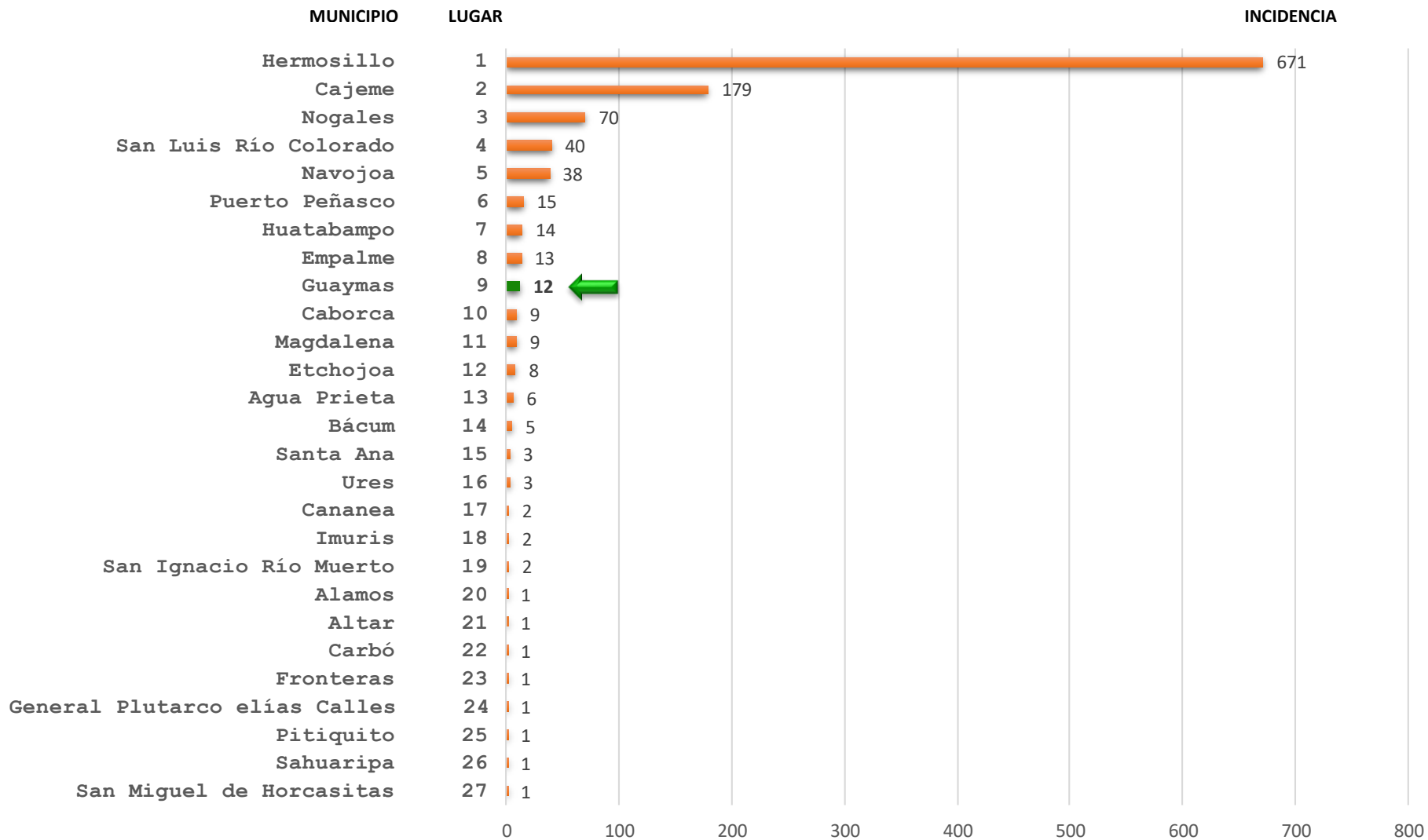
Tendencia del delito de Homicidio Doloso

Guaymas



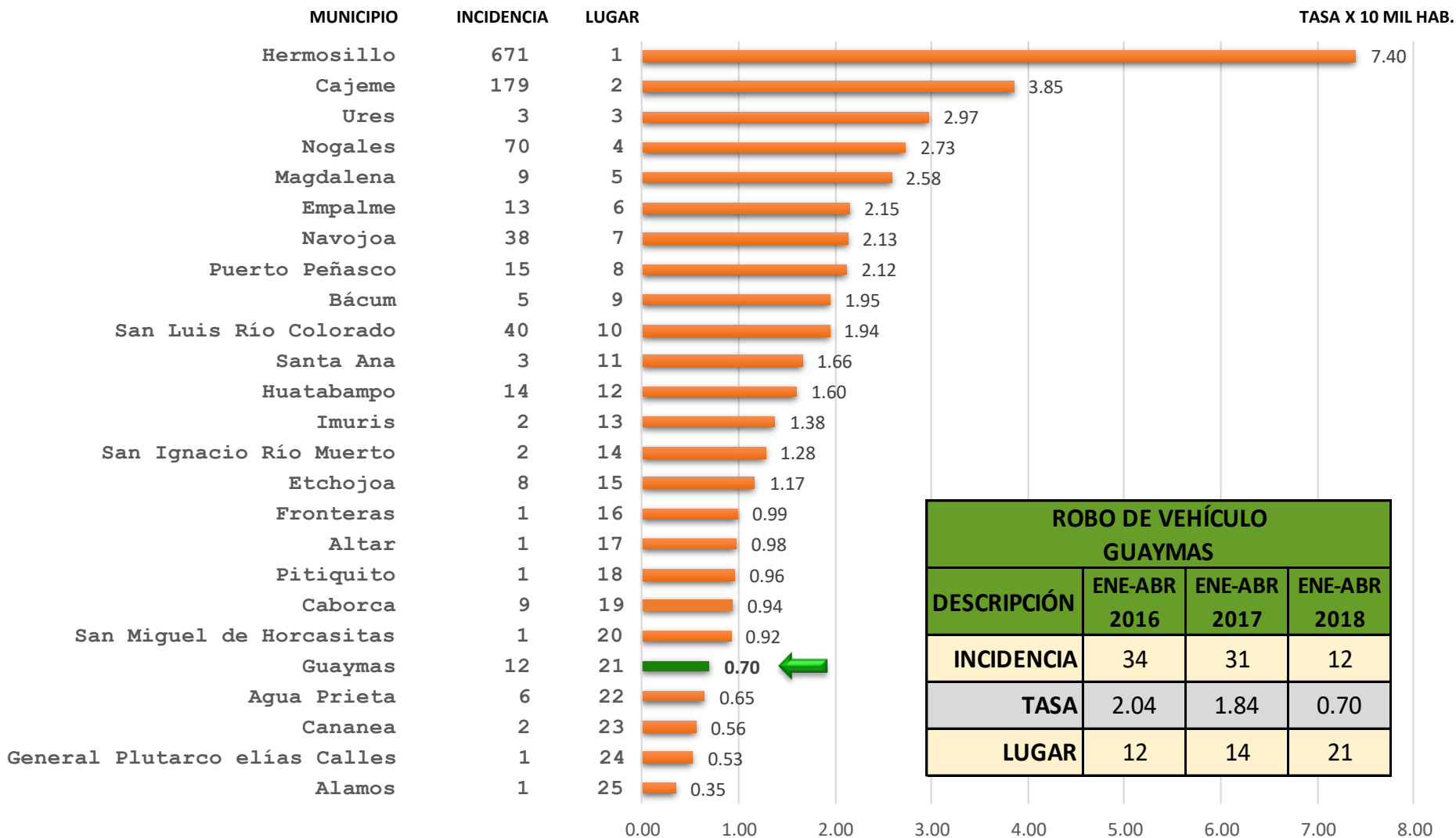


Participación municipal de la incidencia delictiva Robo de vehículo Enero - Abril 2018





Participación municipal de la tasa por cada 10 mil habitantes Robo de vehículo Enero - Abril 2018



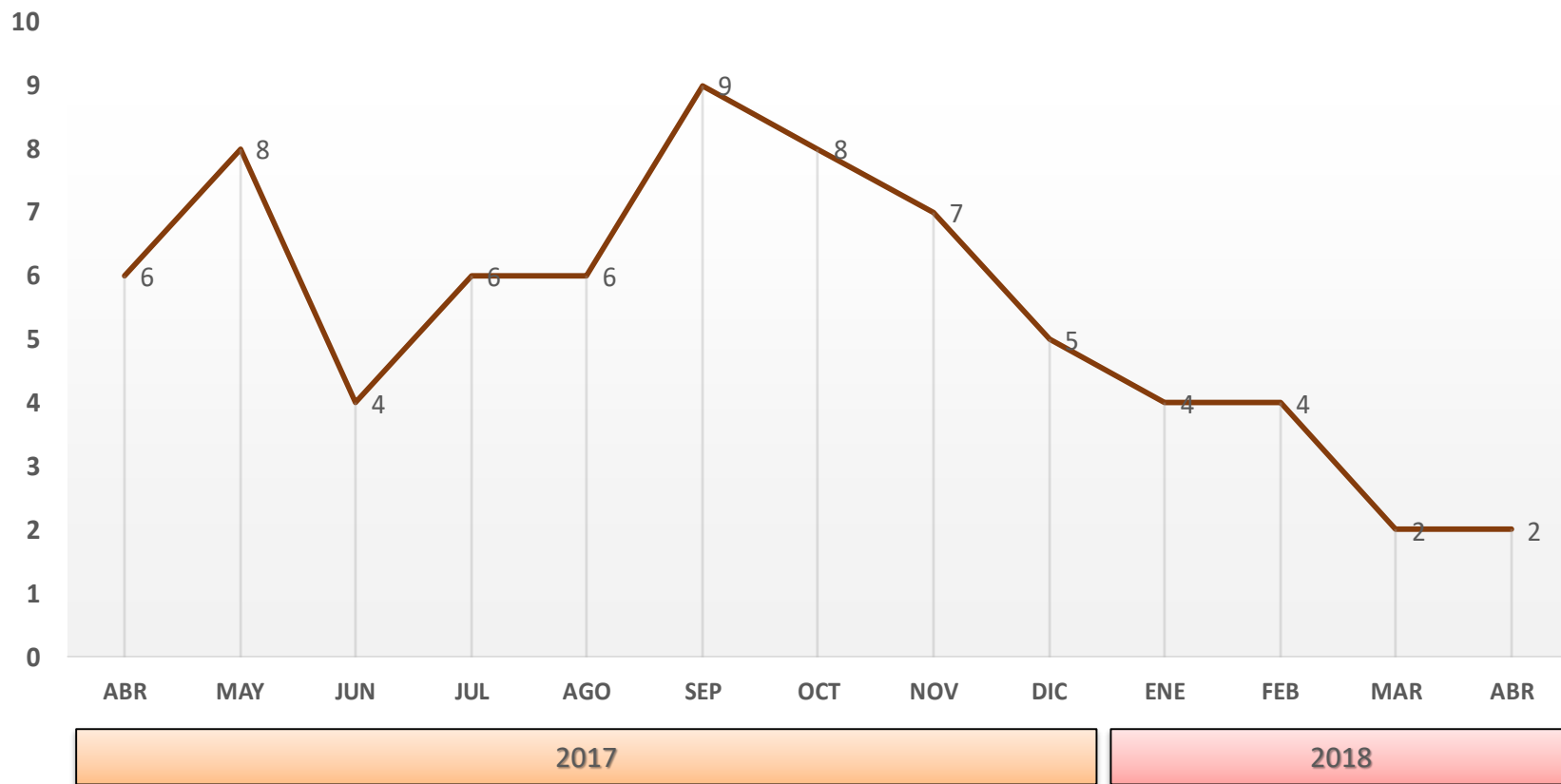
ROBO DE VEHÍCULO GUAYMAS			
DESCRIPCIÓN	ENE-ABR 2016	ENE-ABR 2017	ENE-ABR 2018
INCIDENCIA	34	31	12
TASA	2.04	1.84	0.70
LUGAR	12	14	21

NOTA: Para obtener la tasa por cada 10 mil habitantes se utilizó la proyección de la población total de los municipios a mitad del año 2018 según CONAPO. No se incluyeron los municipios con población menor a los 10 mil habitantes.



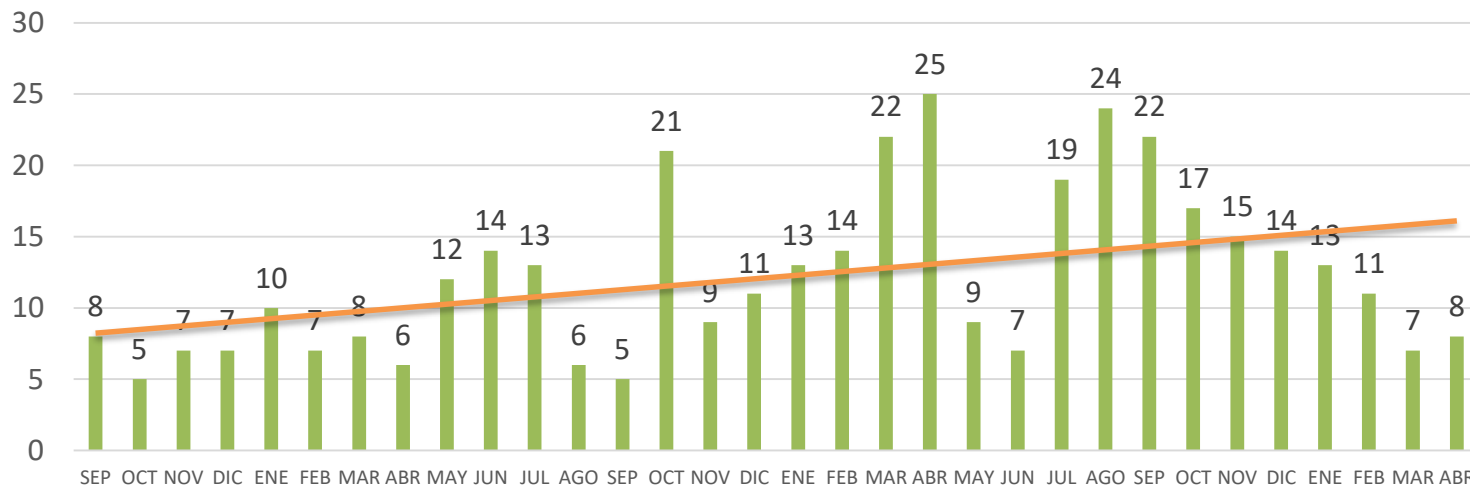
Tendencia del delito de Robo de vehículo

Guaymas





Tendencia de incidentes (Reportes llamadas 911) de Robo de vehículo Guaymas Septiembre 2015 – Abril 2018



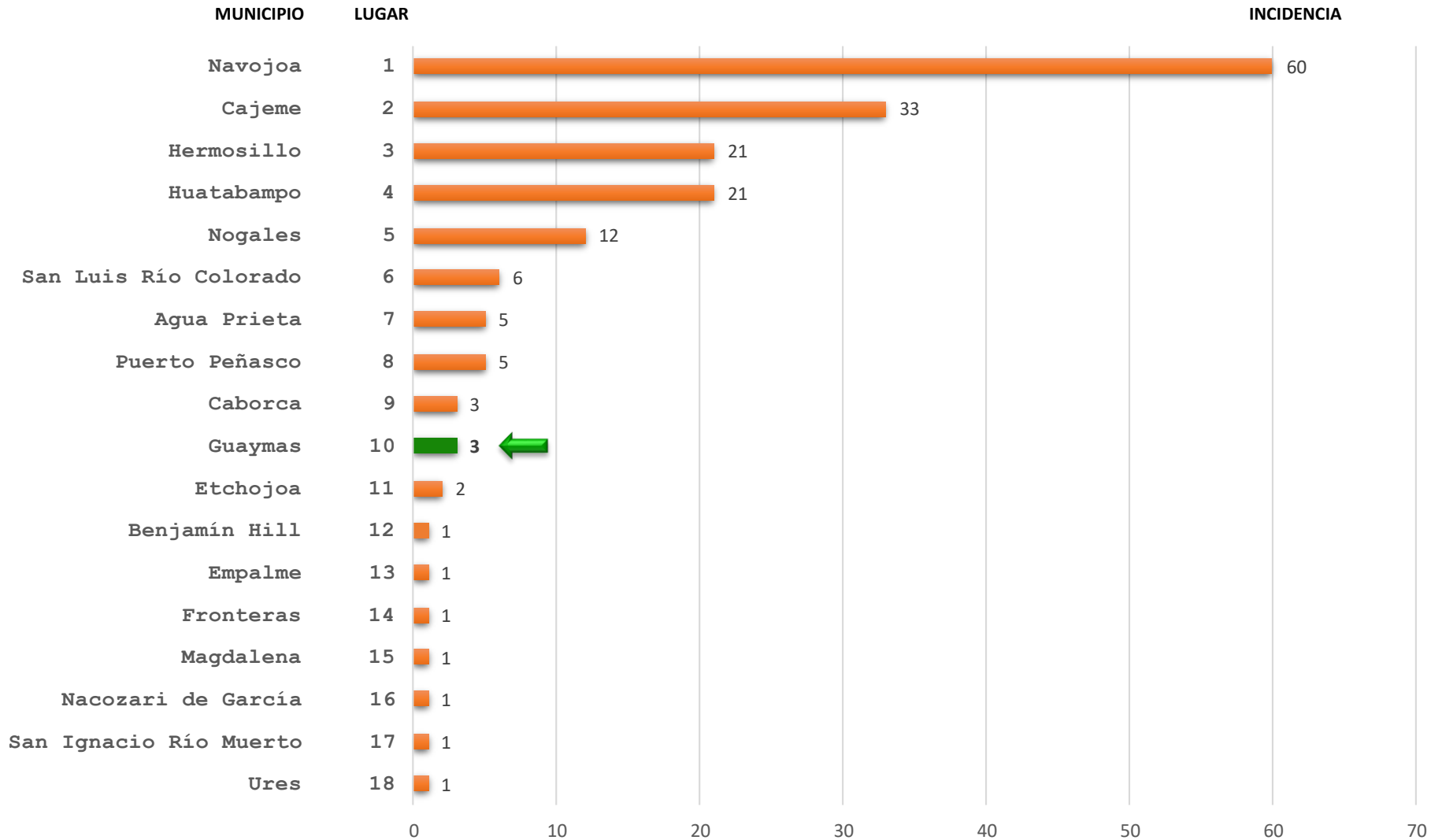
Media 12.1

Total 389



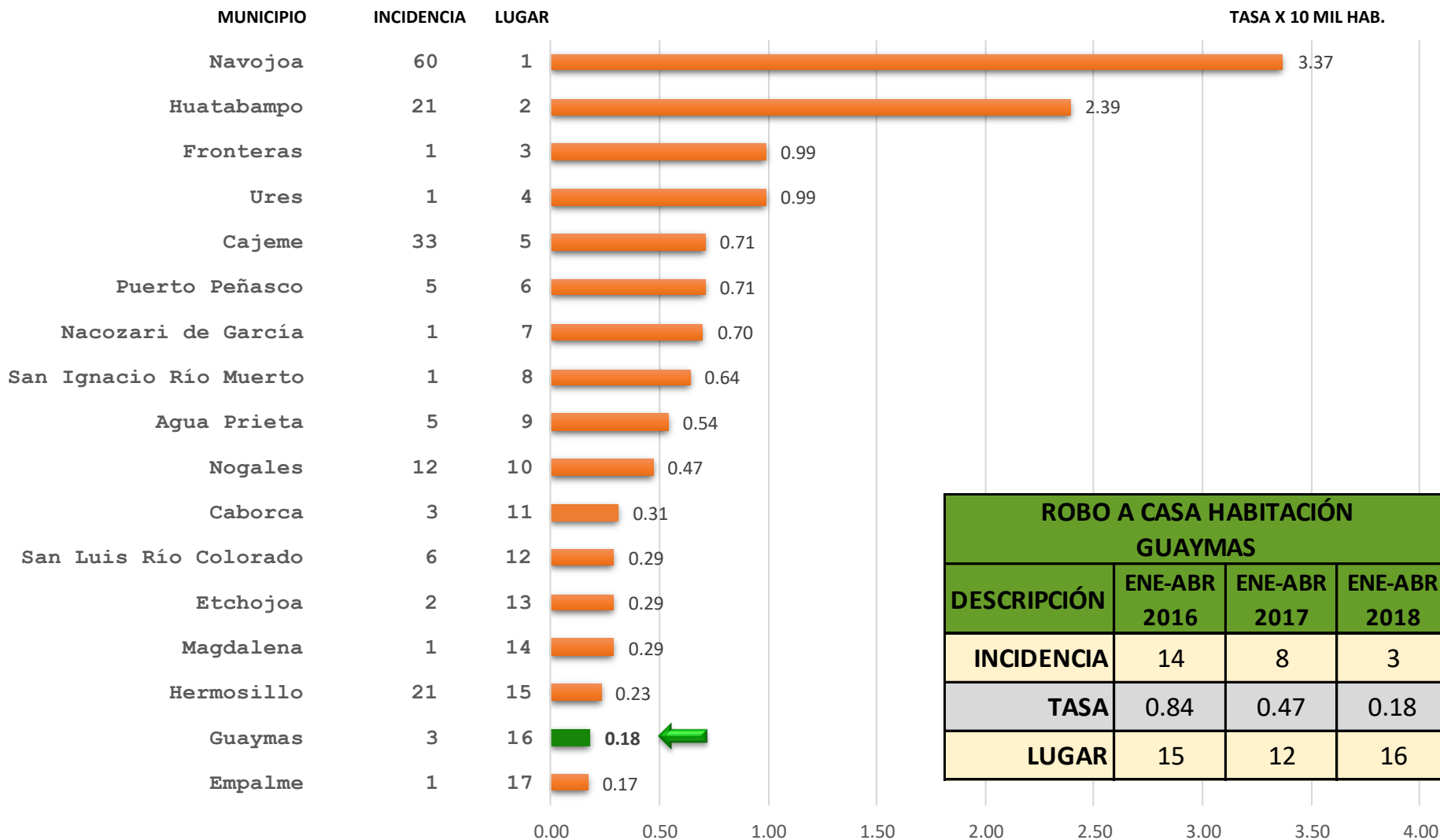


Participación municipal de la incidencia delictiva Robo a casa habitación Enero - Abril 2018





Participación municipal de la tasa por cada 10 mil habitantes Robo a casa habitación Enero - Abril 2018



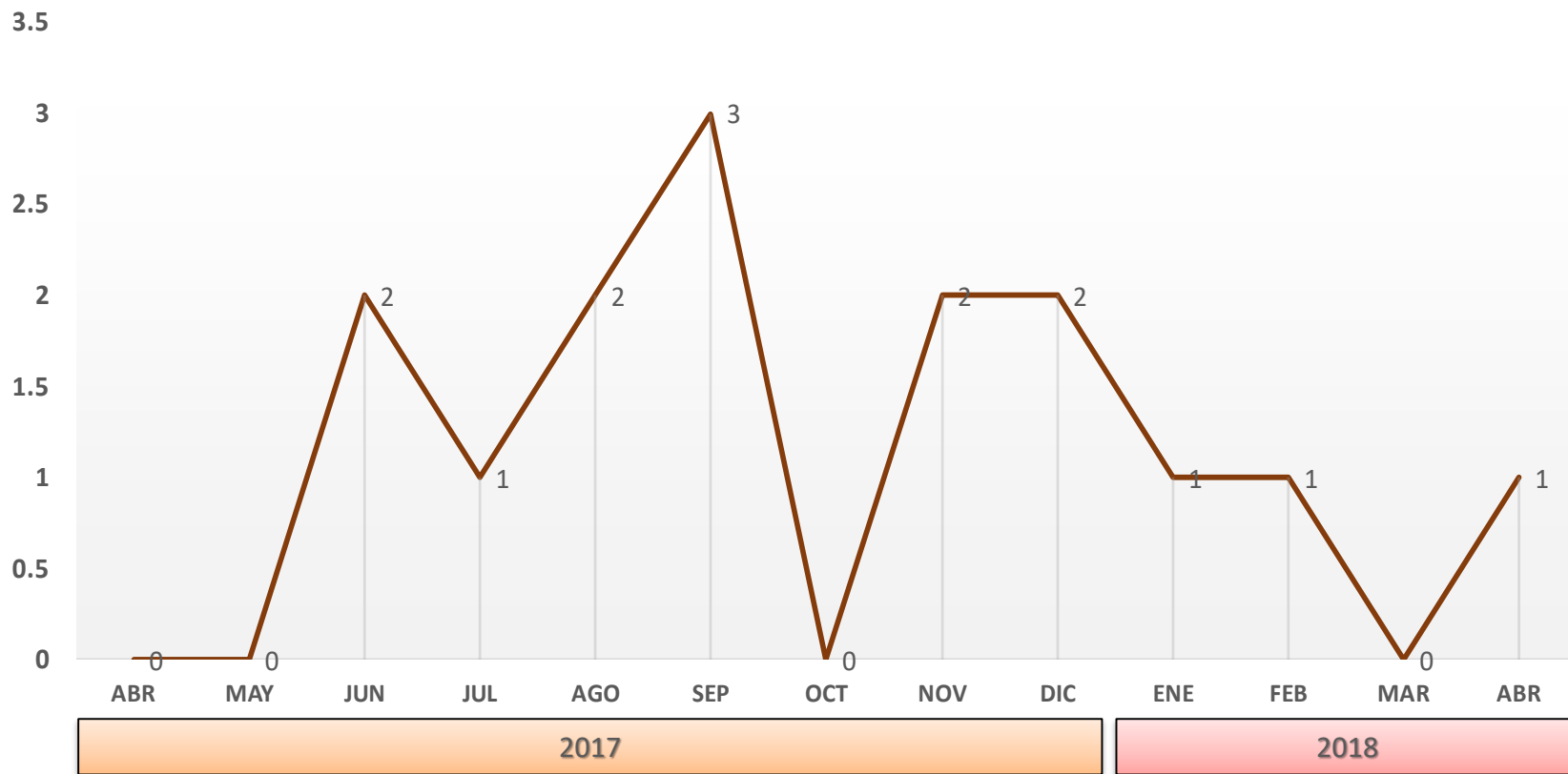
ROBO A CASA HABITACIÓN GUAYMAS			
DESCRIPCIÓN	ENE-ABR 2016	ENE-ABR 2017	ENE-ABR 2018
INCIDENCIA	14	8	3
TASA	0.84	0.47	0.18
LUGAR	15	12	16

NOTA: Para obtener la tasa por cada 10 mil habitantes se utilizó la proyección de la población total de los municipios a mitad del año 2018 según CONAPO. No se incluyeron los municipios con población menor a los 10 mil habitantes.



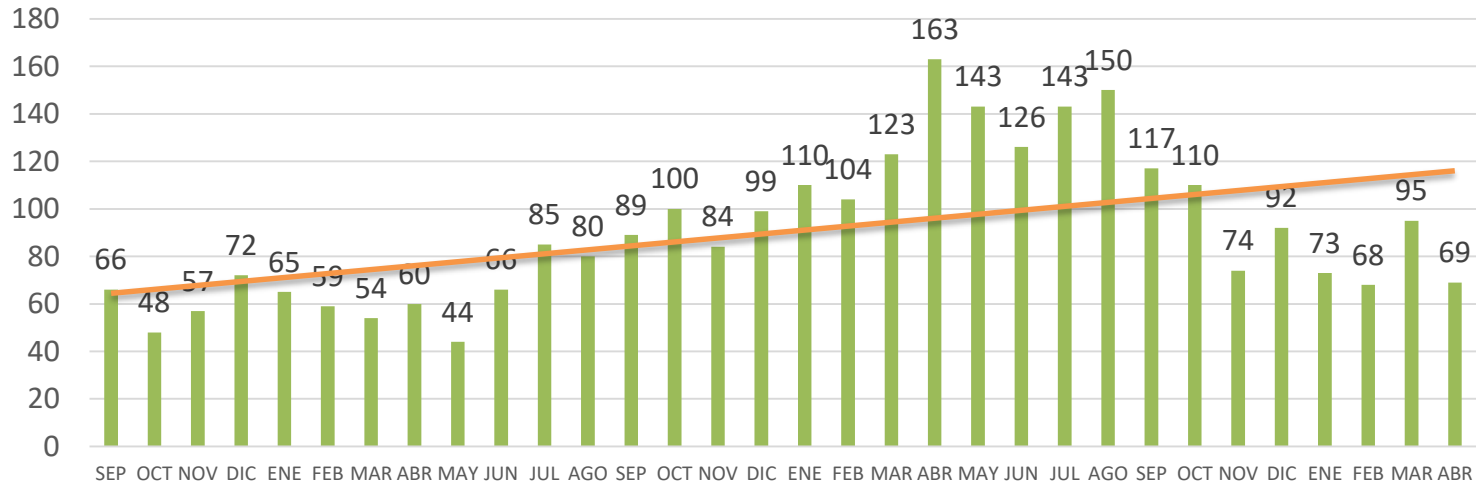
Tendencia del delito de Robo a casa habitación

Guaymas





Tendencia de incidentes (Reportes llamadas 911) de Robo a casa habitación Guaymas Septiembre 2015 – Abril 2018



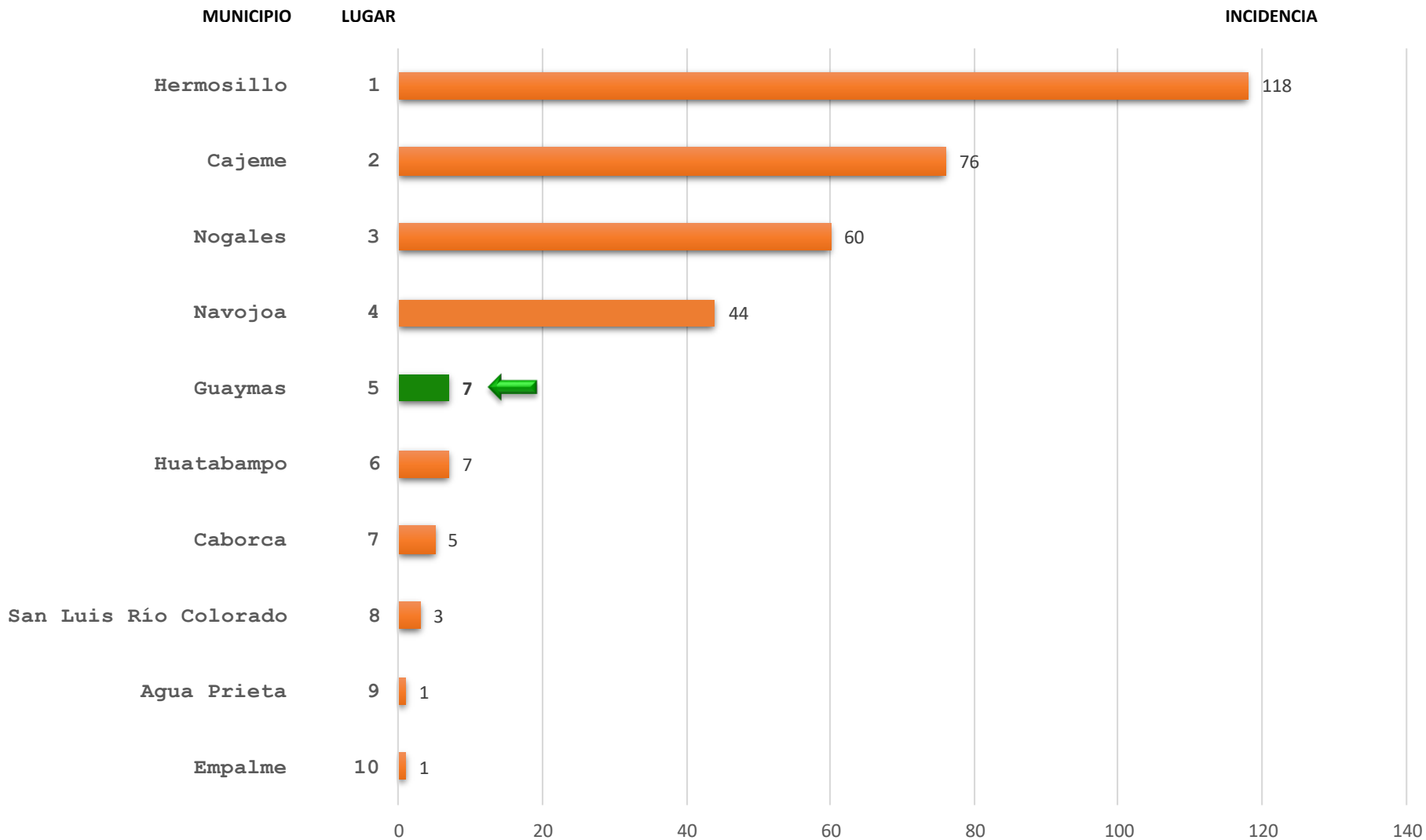
Media 90.2

Total 2,888

2015	2016	2017	2018
Total 885		Total 1,455	

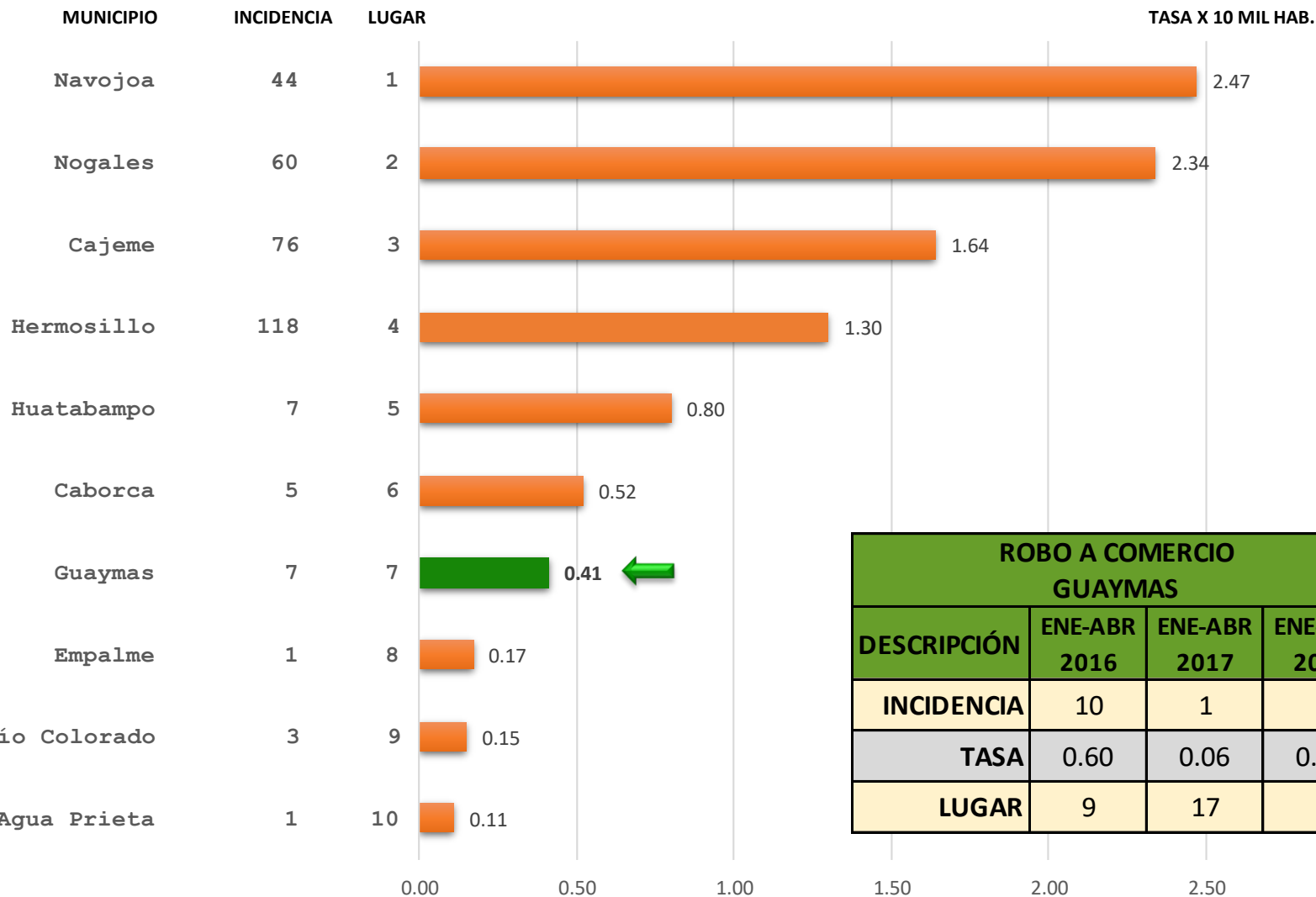


Participación municipal de la incidencia delictiva Robo a comercio Enero - Abril 2018





Participación municipal de la tasa por cada 10 mil habitantes Robo a comercio Enero - Abril 2018



ROBO A COMERCIO GUAYMAS			
DESCRIPCIÓN	ENE-ABR 2016	ENE-ABR 2017	ENE-ABR 2018
INCIDENCIA	10	1	7
TASA	0.60	0.06	0.41
LUGAR	9	17	7

NOTA: Para obtener la tasa por cada 10 mil habitantes se utilizó la proyección de la población total de los municipios a mitad del año 2018 según CONAPO. No se incluyeron los municipios con población menor a los 10 mil habitantes.



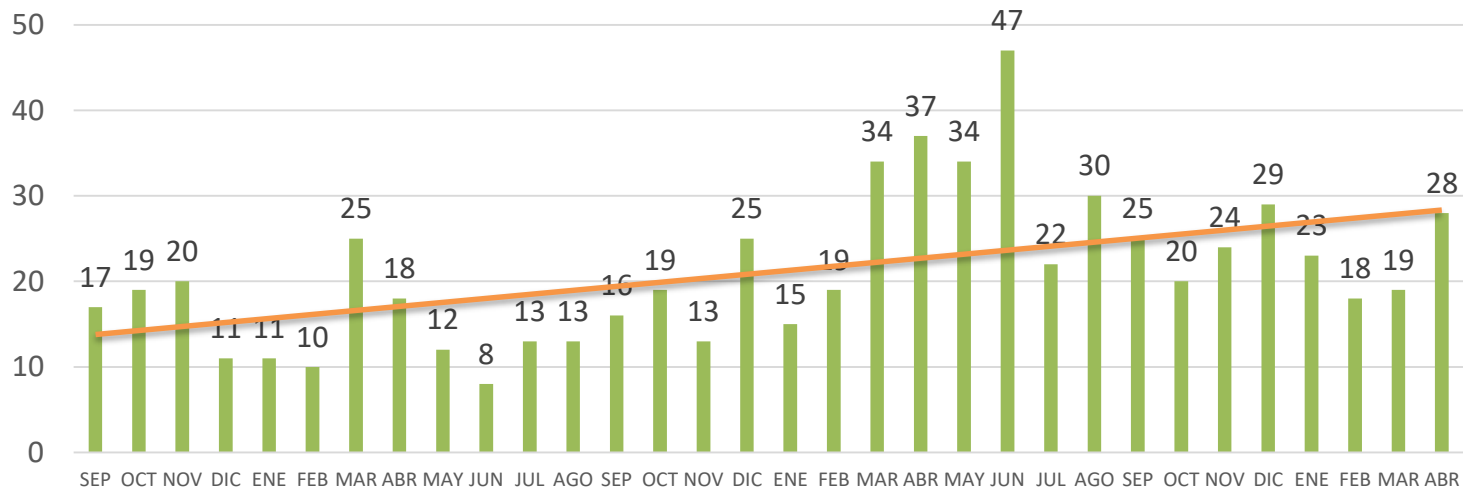
Tendencia del delito de Robo a comercio

Guaymas



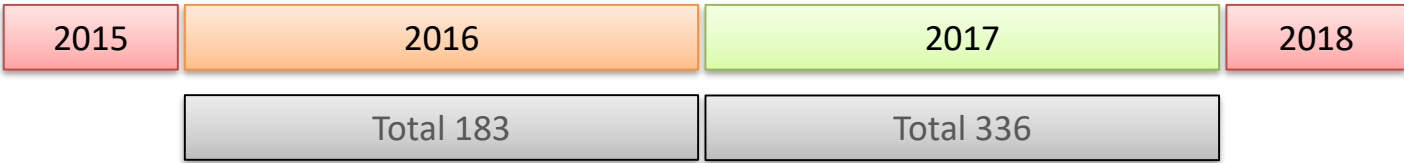


Tendencia de incidentes (Reportes llamadas 911) de Robo a comercio Guaymas Septiembre 2015 – Abril 2018



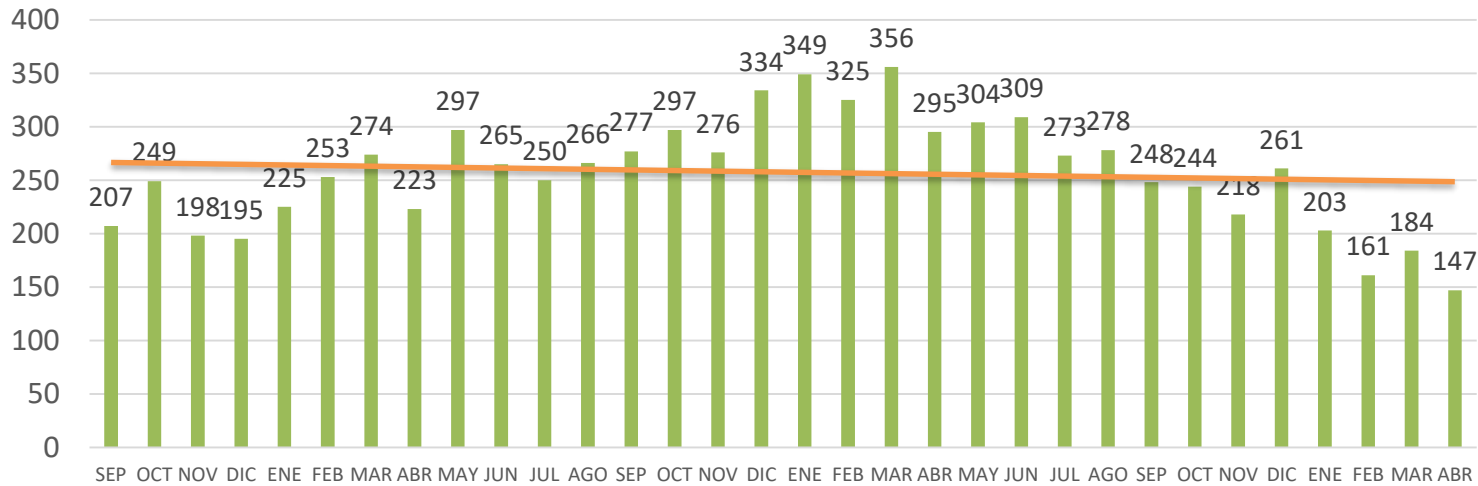
Media 21.1

Total 674





Tendencia de incidentes (Reportes llamadas 911) de Violencia familiar Guaymas Septiembre 2015 – Abril 2018



Media 257.5

Total 8,241

