



Gobierno del
Estado de Sonora

Secretaría
de Seguridad Pública

Análisis Estadístico

Municipio de Cajeme

Enero - Abril 2018



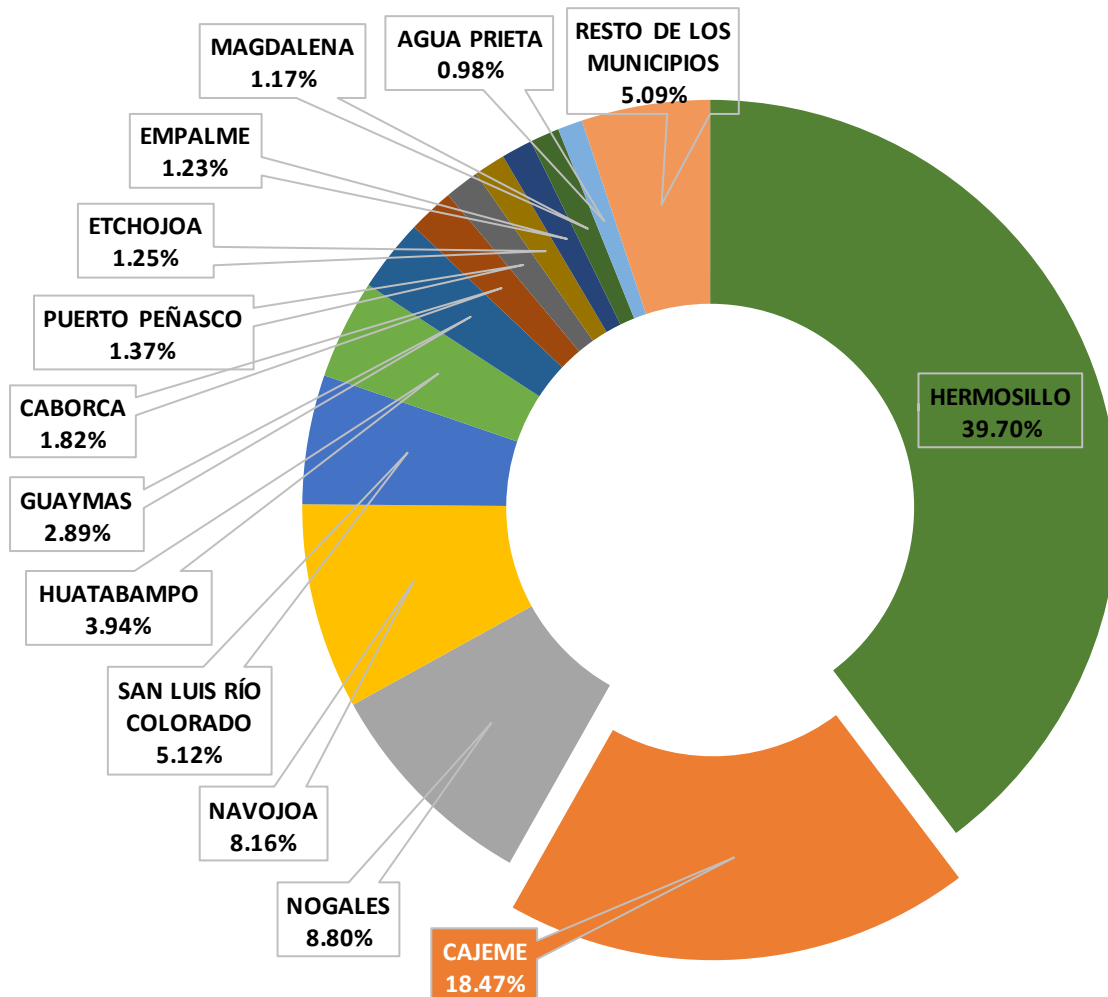
Participación porcentual por municipio en la incidencia delictiva

SONORA

Enero - Abril 2018

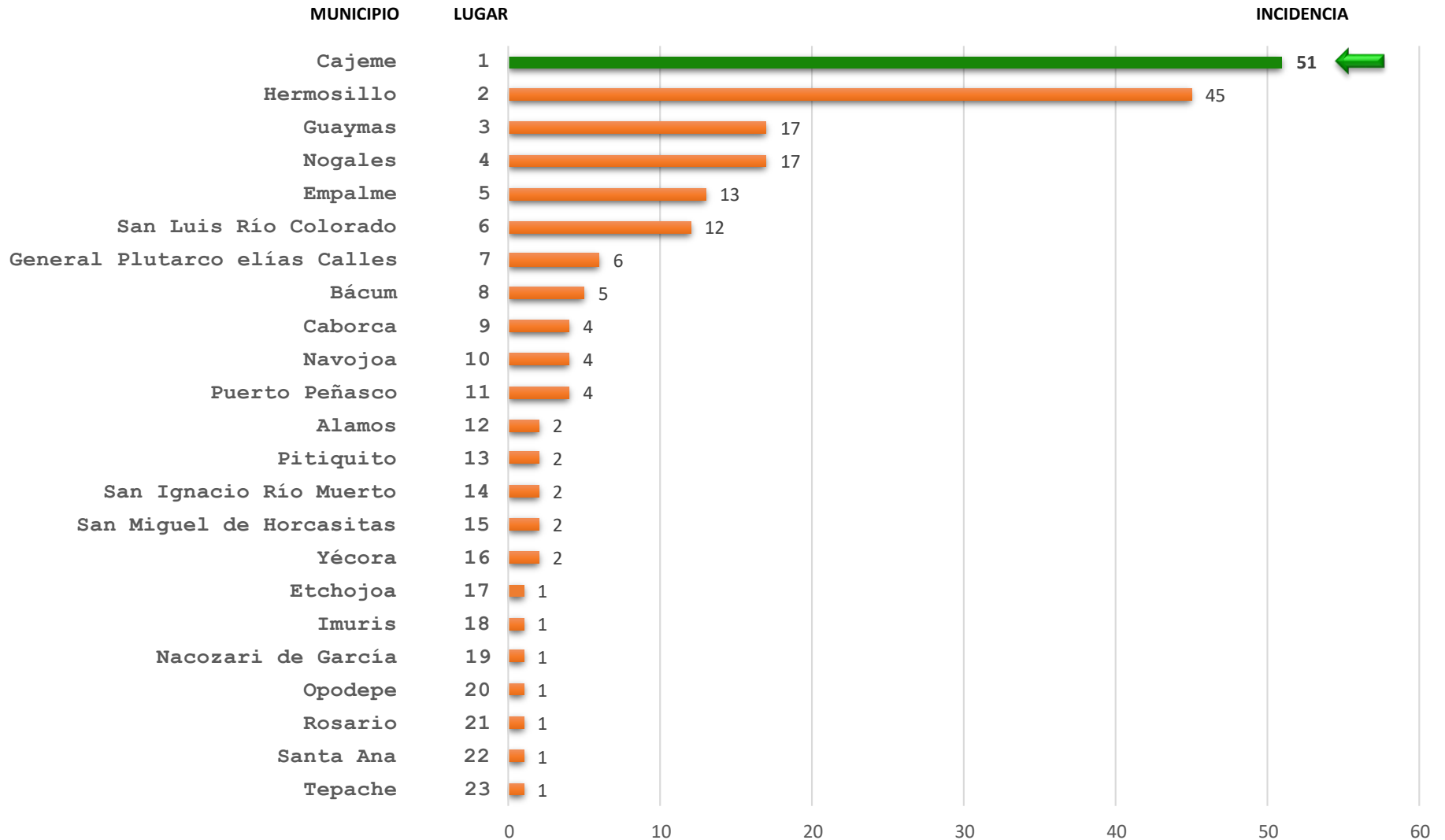
MUNICIPIO	TOTAL
HERMOSILLO	2,379
CAJEME	1,107
NOGALES	527
NAVOJOA	489
SAN LUIS RÍO COLORADO	307
HUATABAMPO	236
GUAYMAS	173
CABORCA	109
PUERTO PEÑASCO	82
ETCHOJOA	75
EMPALME	74
MAGDALENA	70
AGUA PRIETA	59
RESTO DE LOS MUNICIPIOS	305
TOTAL GENERAL	5,992

En **13** municipios se concentran el **94.9 %** de la incidencia delictiva en el Estado.



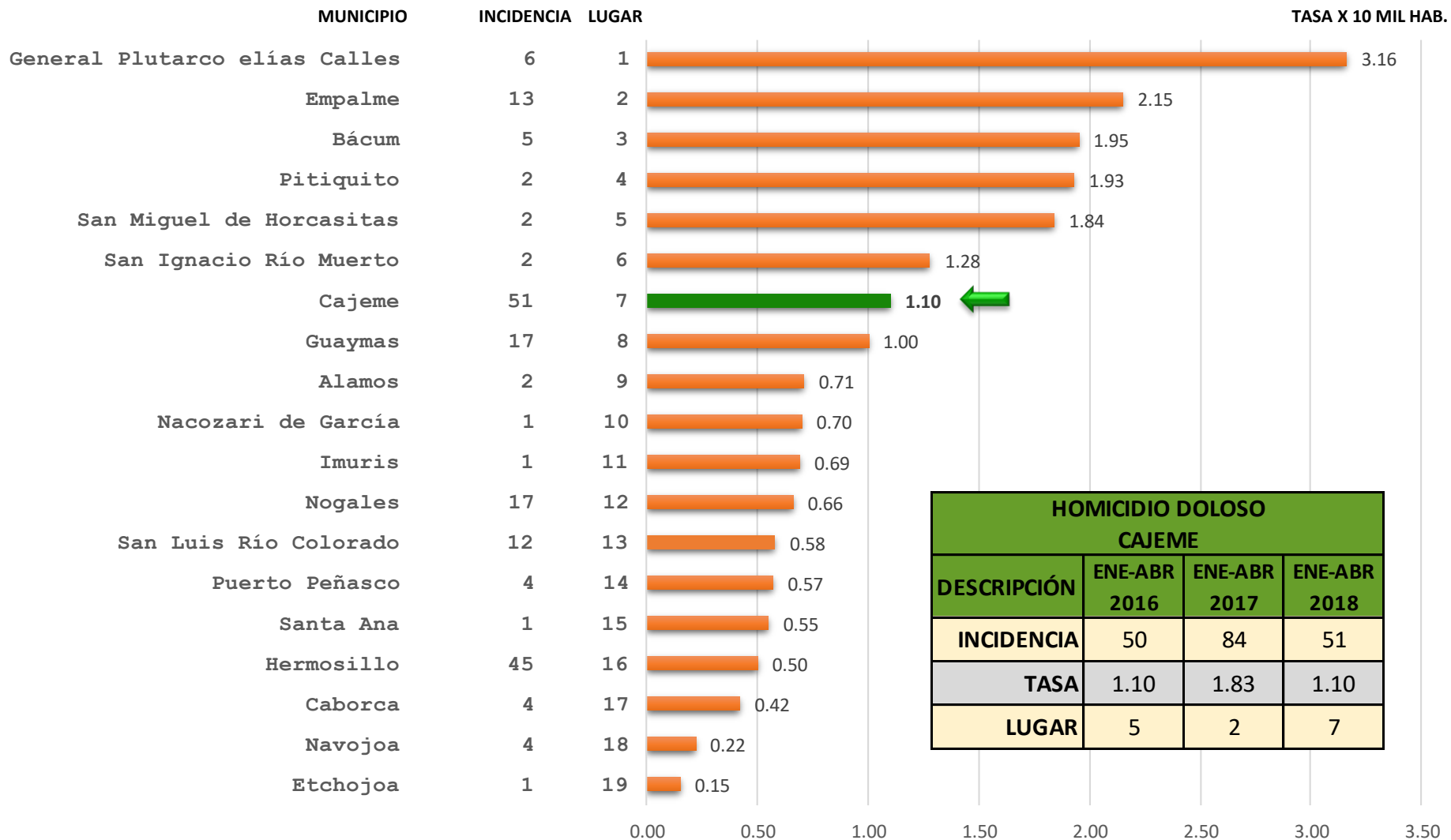


Participación municipal de la incidencia delictiva Homicidio Doloso Enero - Abril 2018





Participación municipal de la tasa por cada 10 mil habitantes Homicidio Doloso Enero - Abril 2018



HOMICIDIO DOLOSO CAJEME			
DESCRIPCIÓN	ENE-ABR 2016	ENE-ABR 2017	ENE-ABR 2018
INCIDENCIA	50	84	51
TASA	1.10	1.83	1.10
LUGAR	5	2	7

NOTA: Para obtener la tasa por cada 10 mil habitantes se utilizó la proyección de la población total de los municipios a mitad del año 2018 según CONAPO. No se incluyeron los municipios con población menor a los 10 mil habitantes.



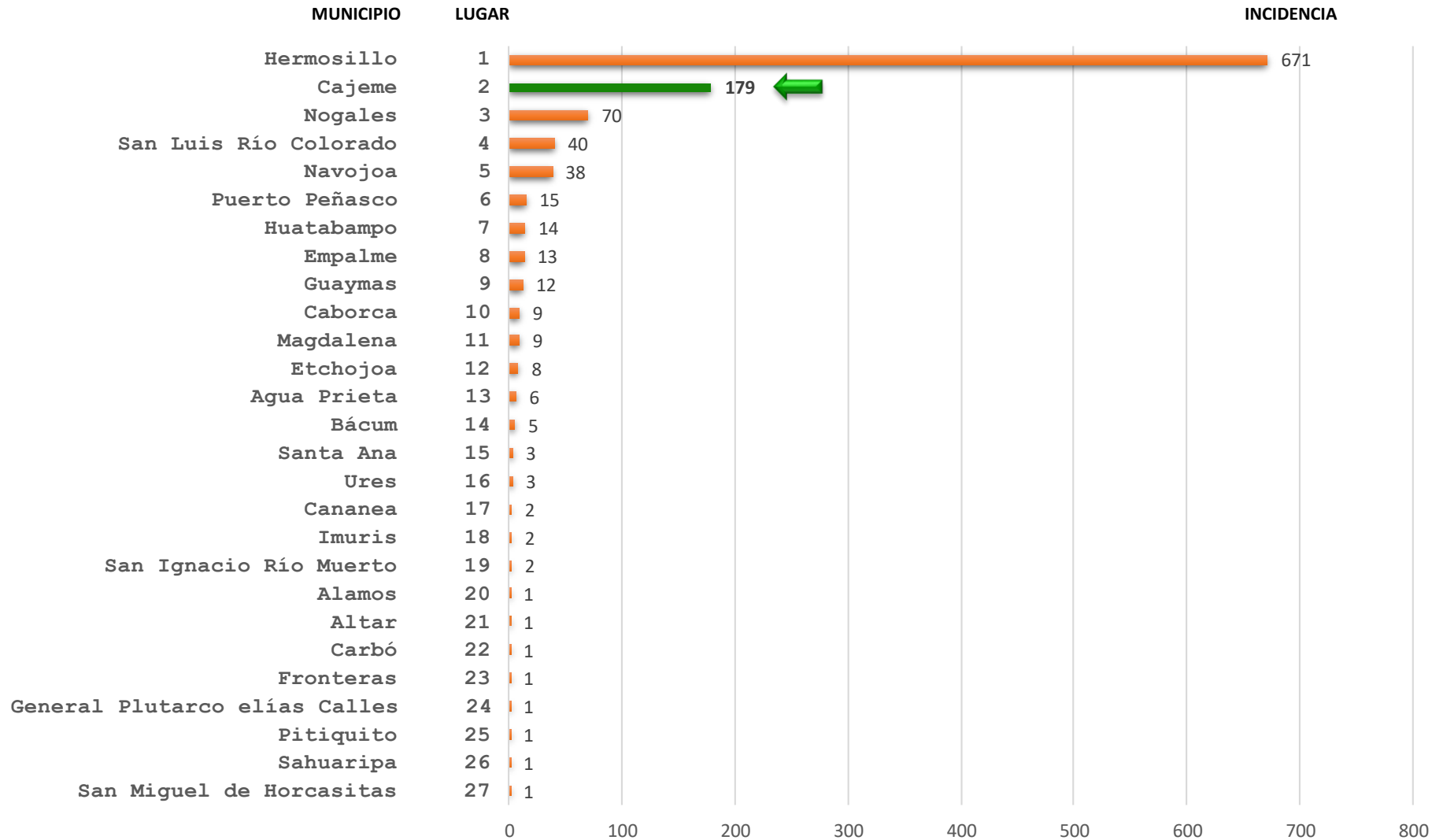
Tendencia del delito de Homicidio Doloso

Cajeme



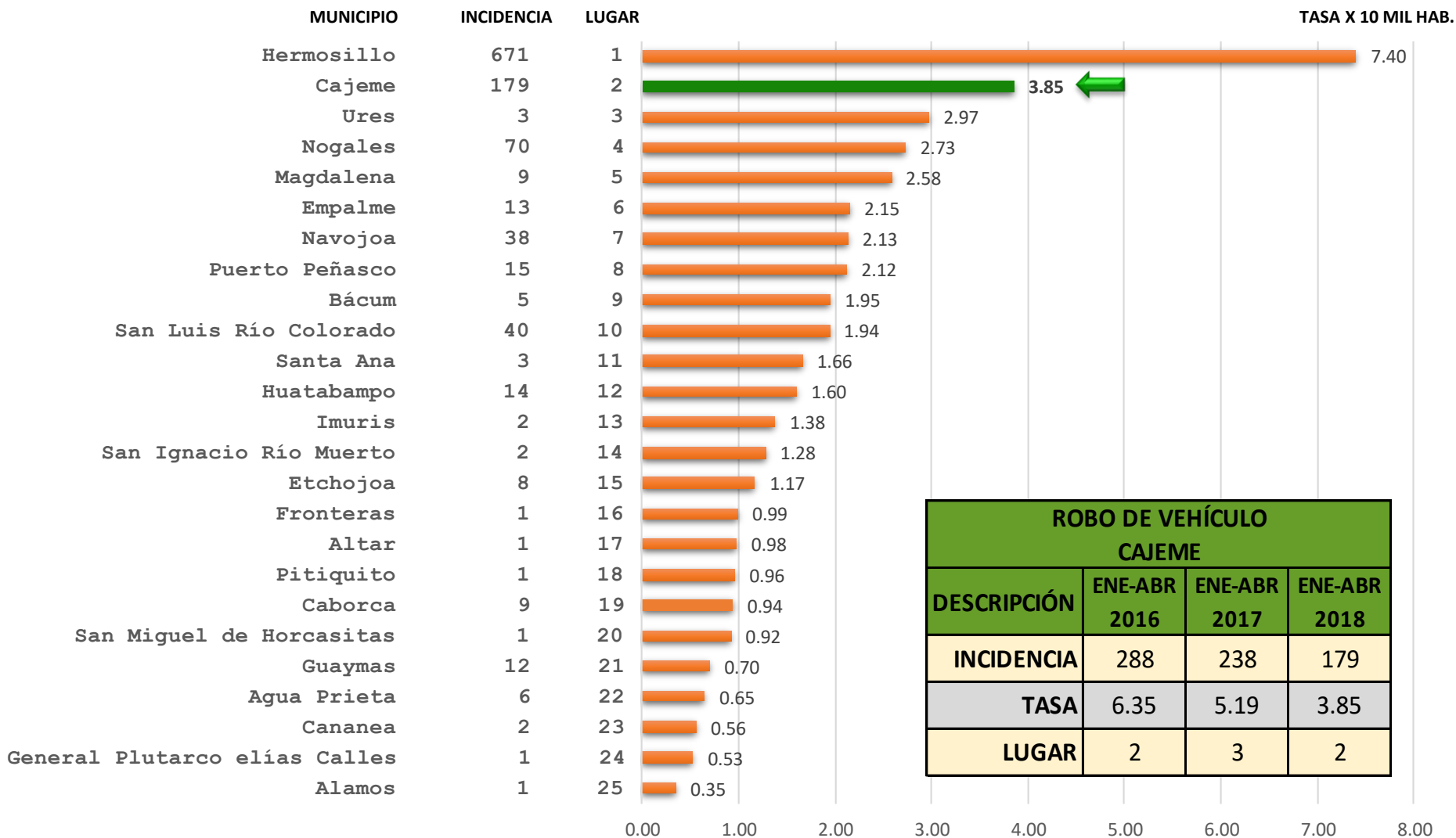


Participación municipal de la incidencia delictiva Robo de vehículo Enero - Abril 2018





Participación municipal de la tasa por cada 10 mil habitantes Robo de vehículo Enero - Abril 2018



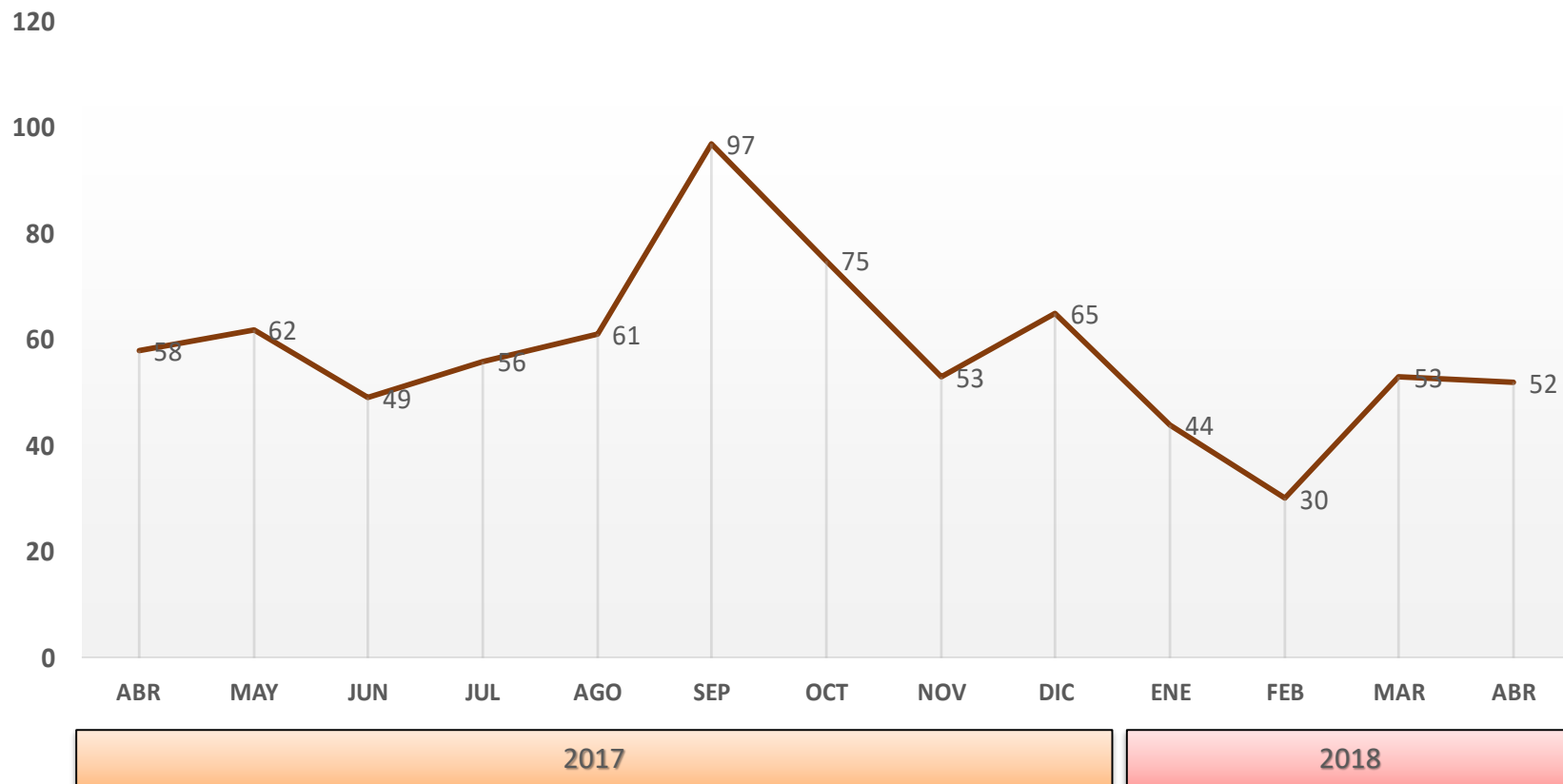
ROBO DE VEHÍCULO CAJEME			
DESCRIPCIÓN	ENE-ABR 2016	ENE-ABR 2017	ENE-ABR 2018
INCIDENCIA	288	238	179
TASA	6.35	5.19	3.85
LUGAR	2	3	2

NOTA: Para obtener la tasa por cada 10 mil habitantes se utilizó la proyección de la población total de los municipios a mitad del año 2018 según CONAPO. No se incluyeron los municipios con población menor a los 10 mil habitantes.



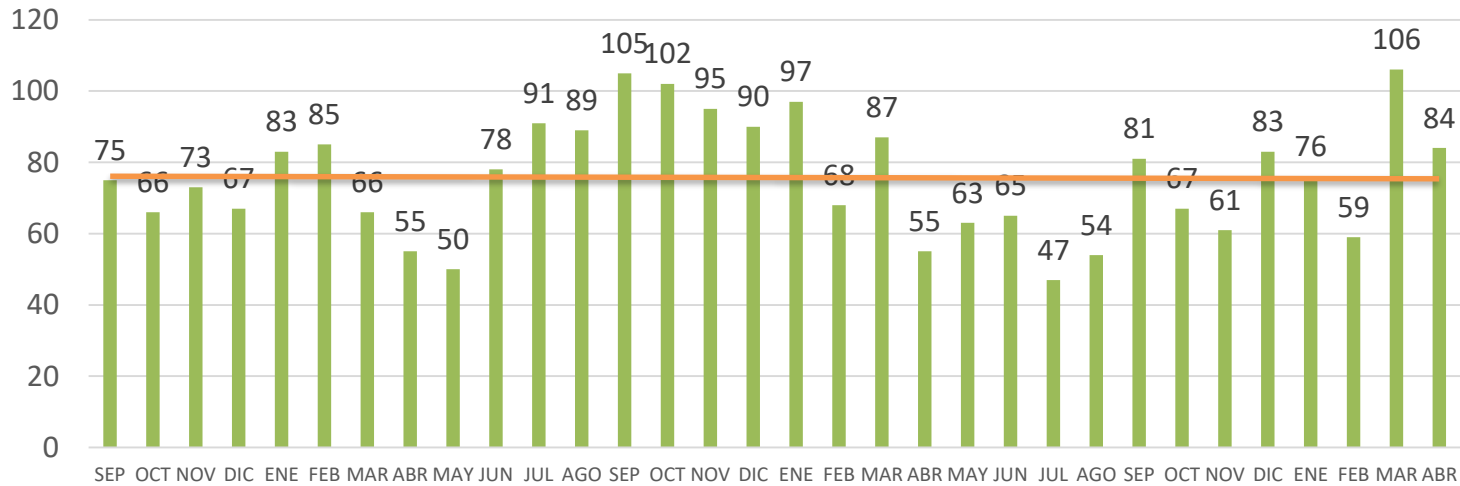
Tendencia del delito de Robo de vehículo

Cajeme





Tendencia de incidentes (Reportes llamadas 911) de Robo de vehículo Cajeme Septiembre 2015 – Abril 2018



Media 75.7

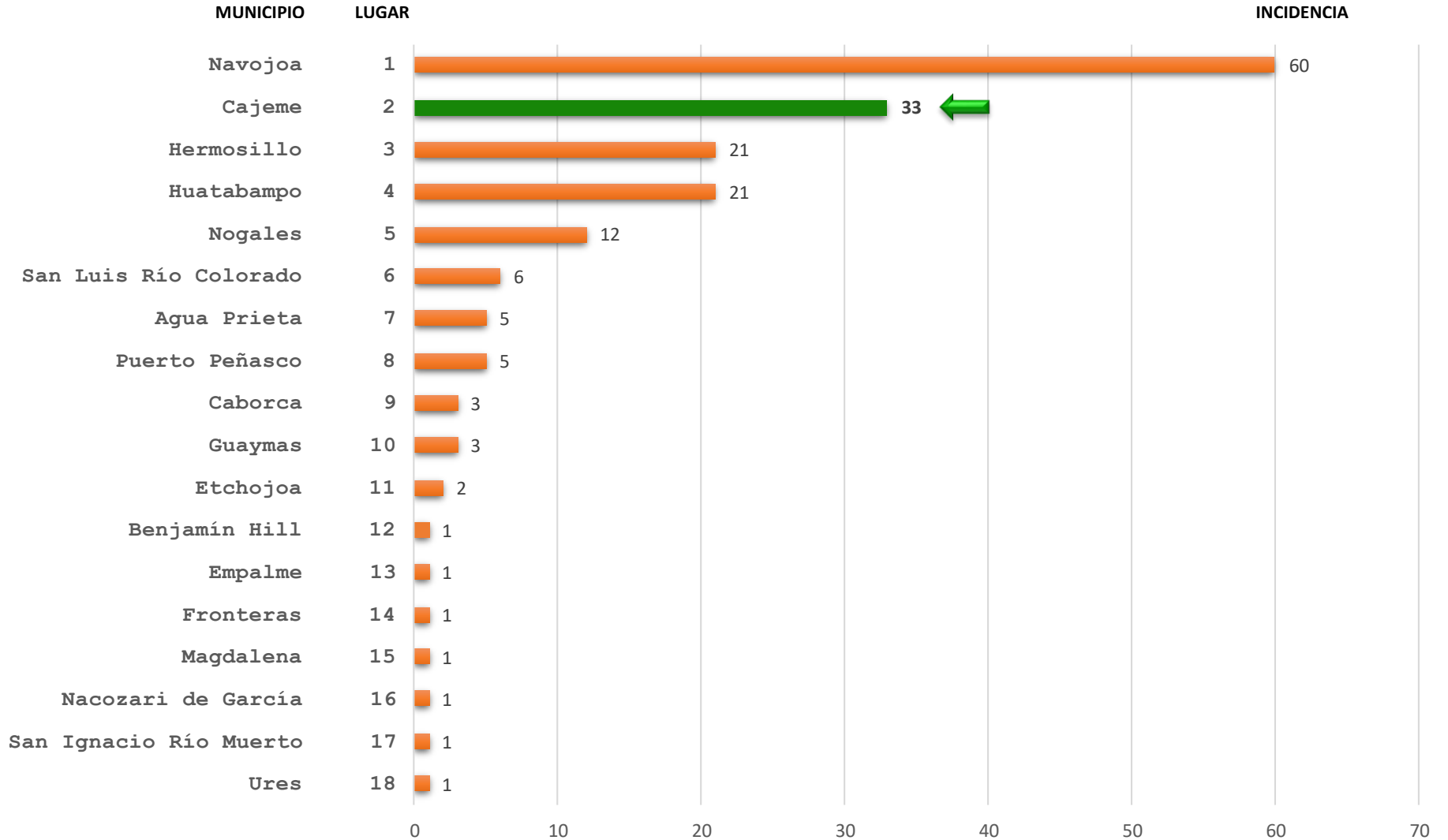
Total 2,423





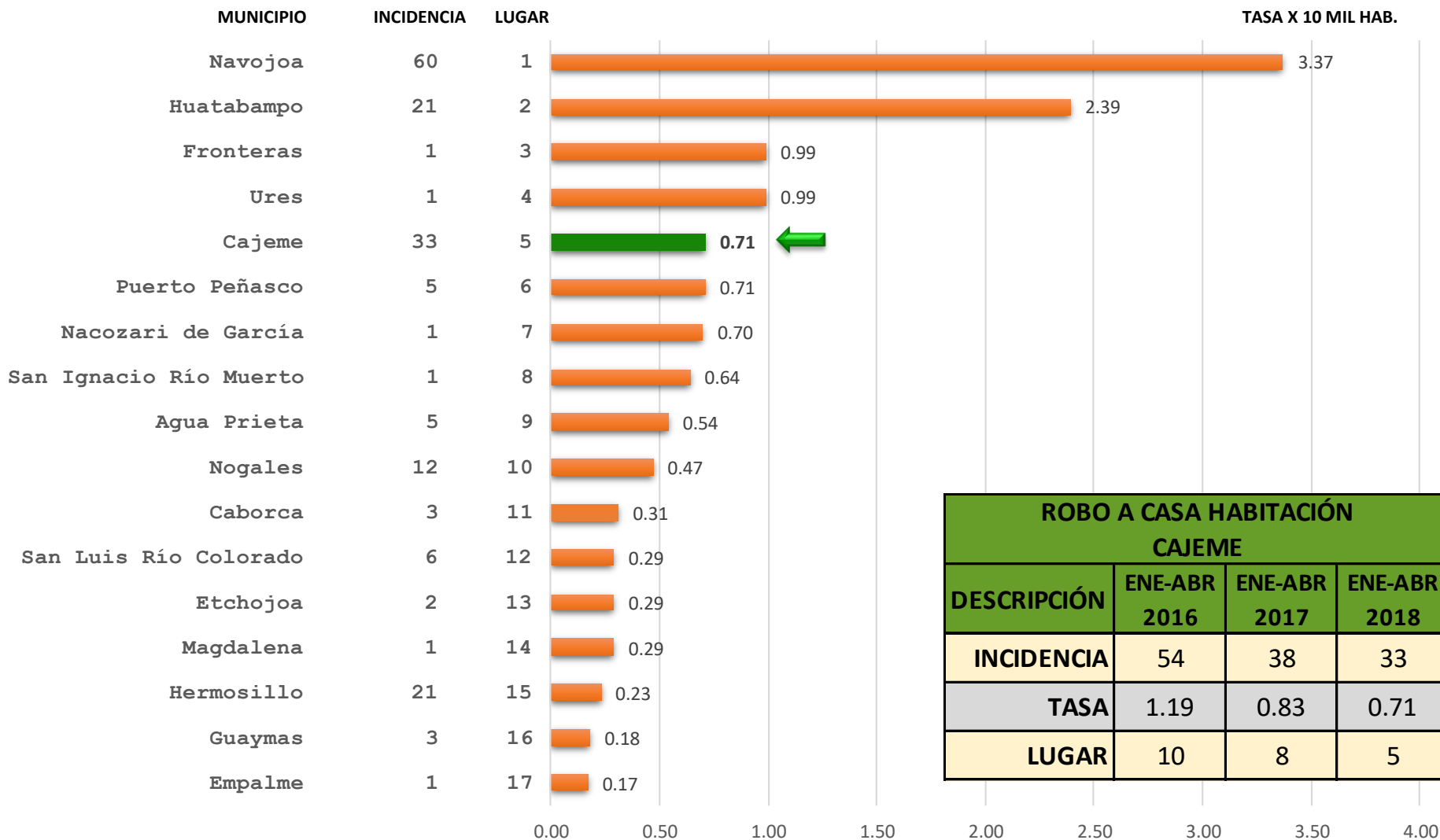
Participación municipal de la incidencia delictiva Robo a casa habitación

Enero - Abril 2018





Participación municipal de la tasa por cada 10 mil habitantes Robo a casa habitación Enero - Abril 2018



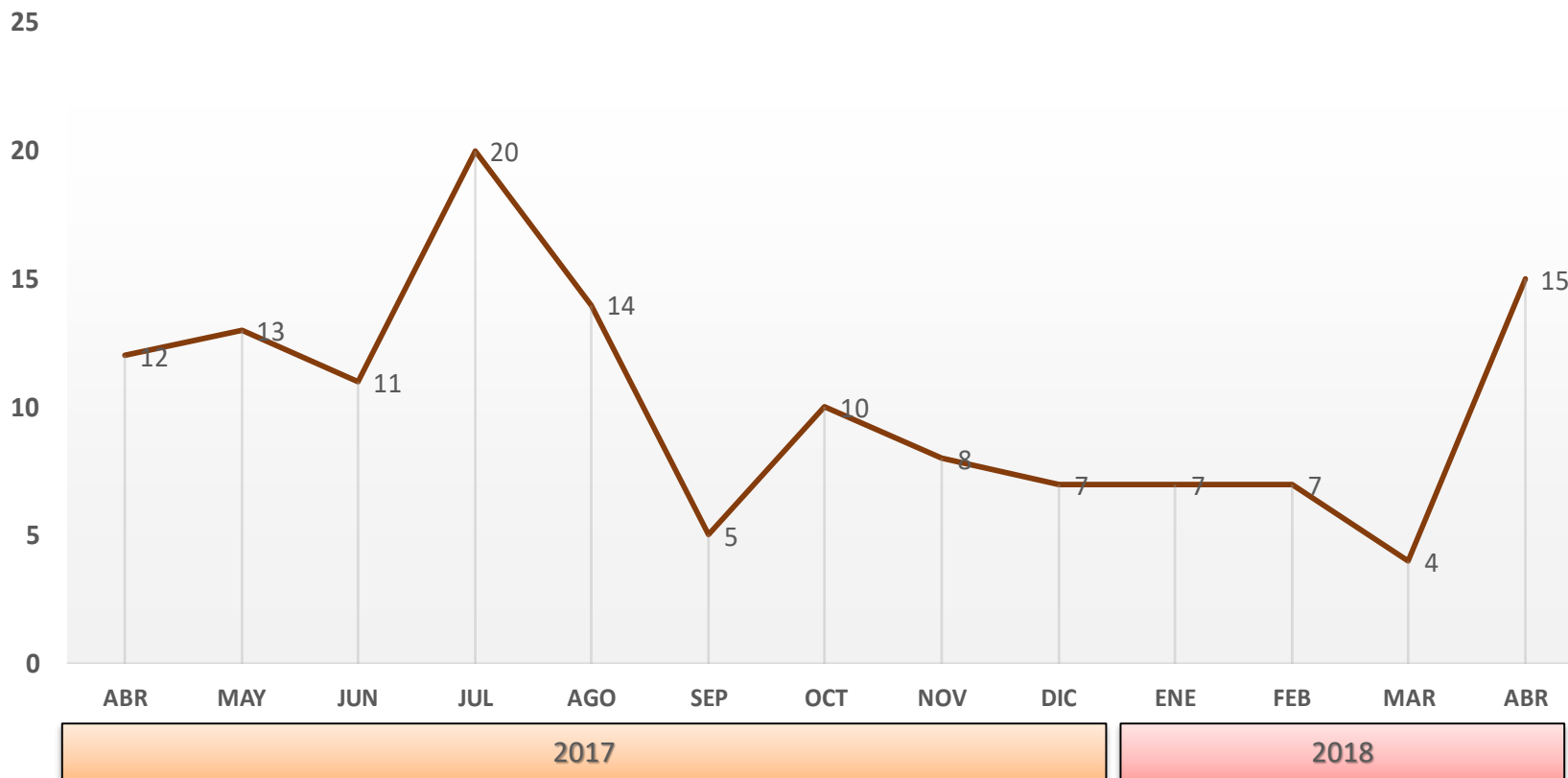
ROBO A CASA HABITACIÓN CAJEME			
DESCRIPCIÓN	ENE-ABR 2016	ENE-ABR 2017	ENE-ABR 2018
INCIDENCIA	54	38	33
TASA	1.19	0.83	0.71
LUGAR	10	8	5

NOTA: Para obtener la tasa por cada 10 mil habitantes se utilizó la proyección de la población total de los municipios a mitad del año 2018 según CONAPO. No se incluyeron los municipios con población menor a los 10 mil habitantes.



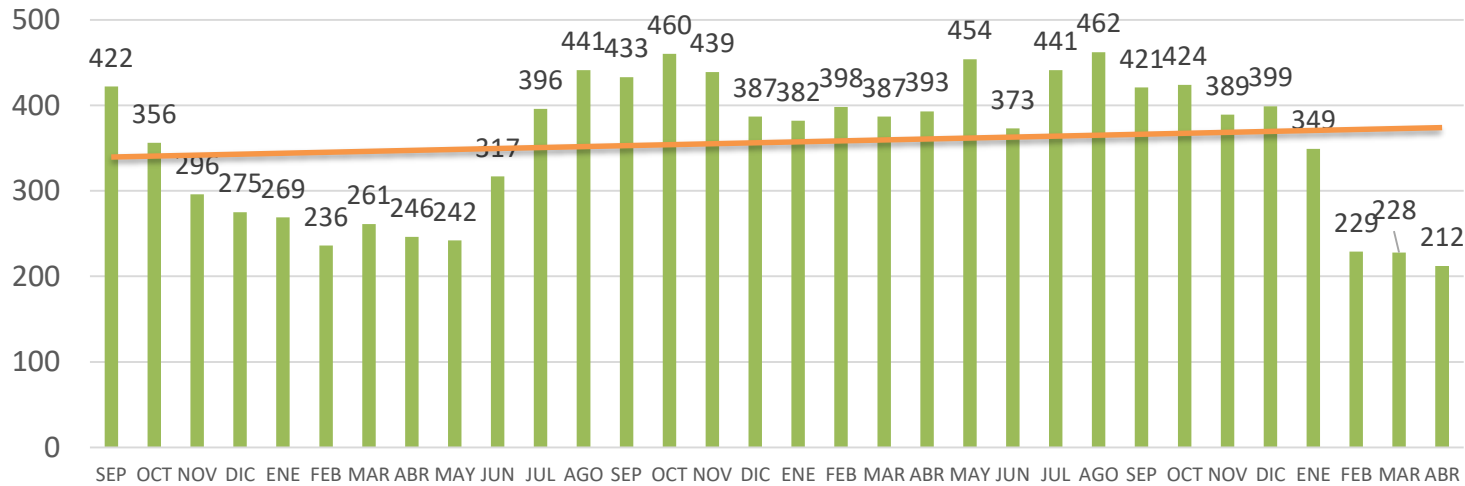
Tendencia del delito de Robo a casa habitación

Cajeme



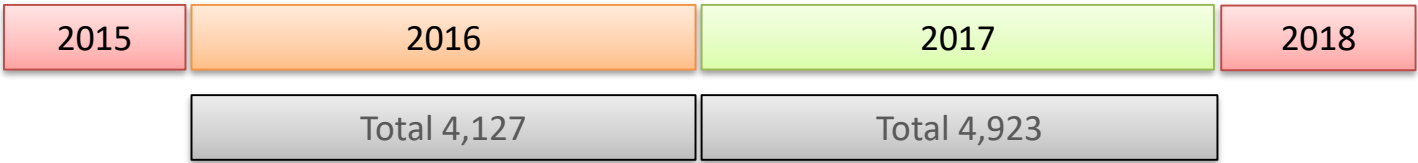


Tendencia de incidentes (Reportes llamadas 911) de Robo a casa habitación Cajeme Septiembre 2015 – Abril 2018



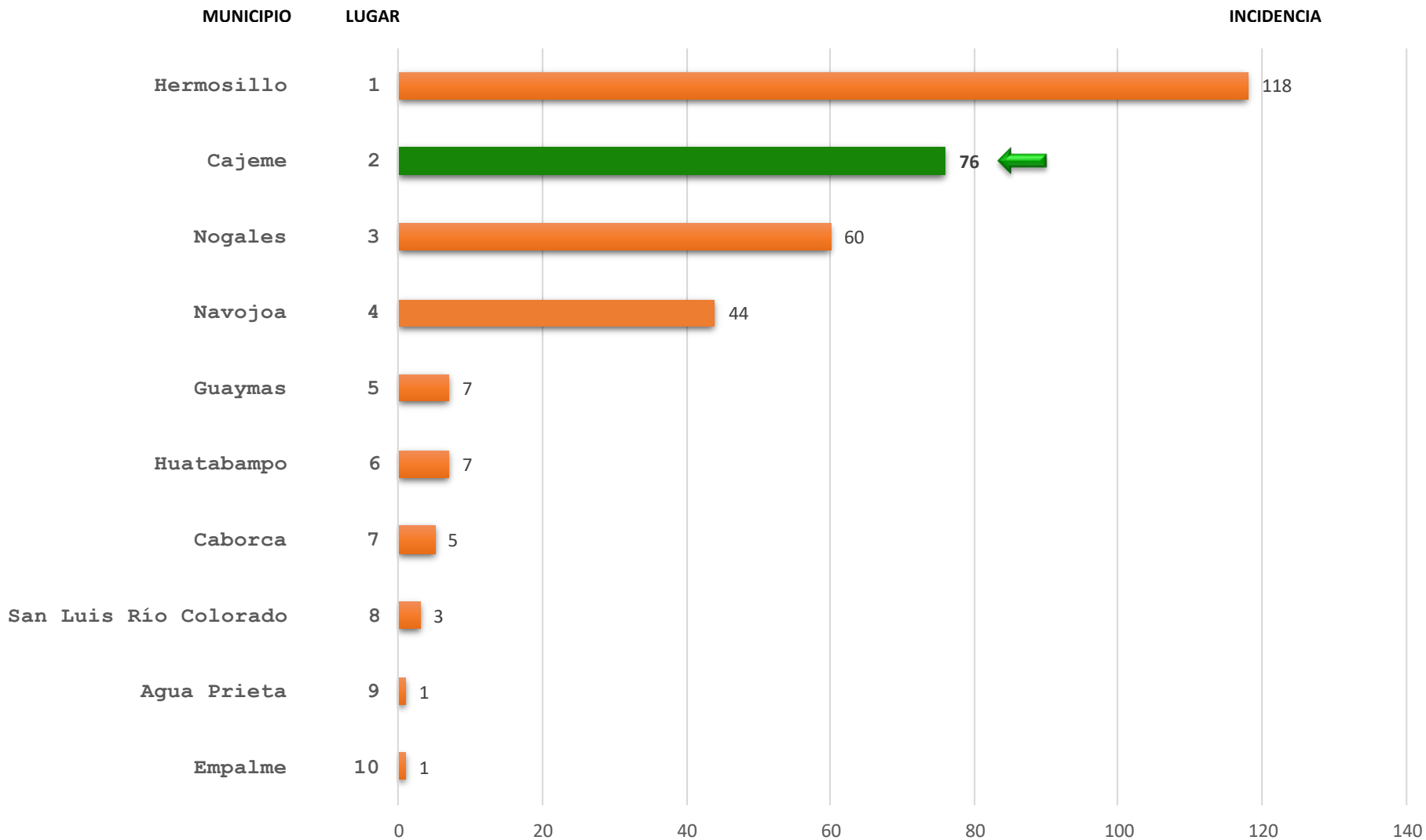
Media 356.8

Total 11,417



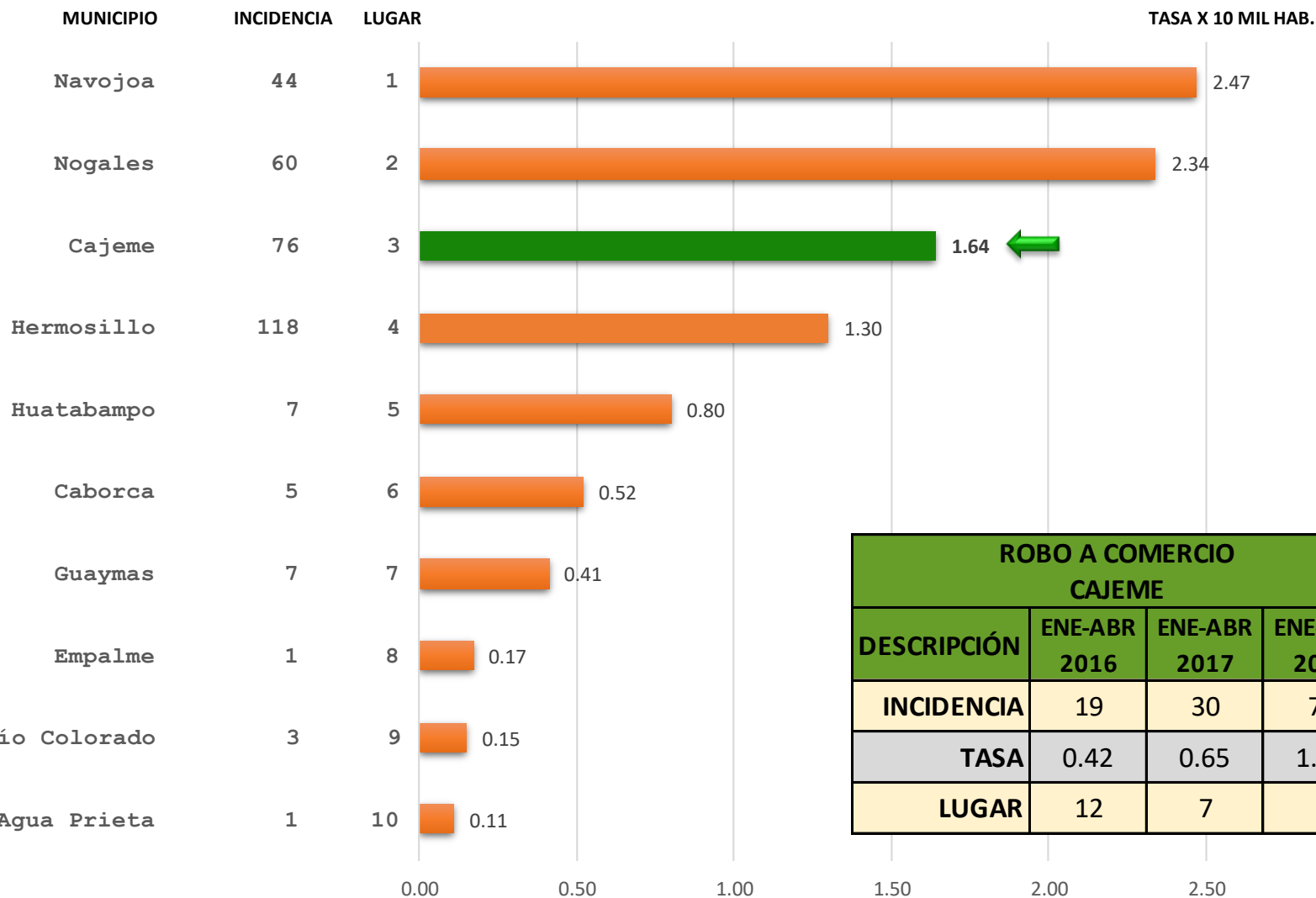


Participación municipal de la incidencia delictiva Robo a comercio Enero - Abril 2018





Participación municipal de la tasa por cada 10 mil habitantes Robo a comercio Enero - Abril 2018



ROBO A COMERCIO CAJEME			
DESCRIPCIÓN	ENE-ABR 2016	ENE-ABR 2017	ENE-ABR 2018
INCIDENCIA	19	30	76
TASA	0.42	0.65	1.64
LUGAR	12	7	3

NOTA: Para obtener la tasa por cada 10 mil habitantes se utilizó la proyección de la población total de los municipios a mitad del año 2018 según CONAPO. No se incluyeron los municipios con población menor a los 10 mil habitantes.



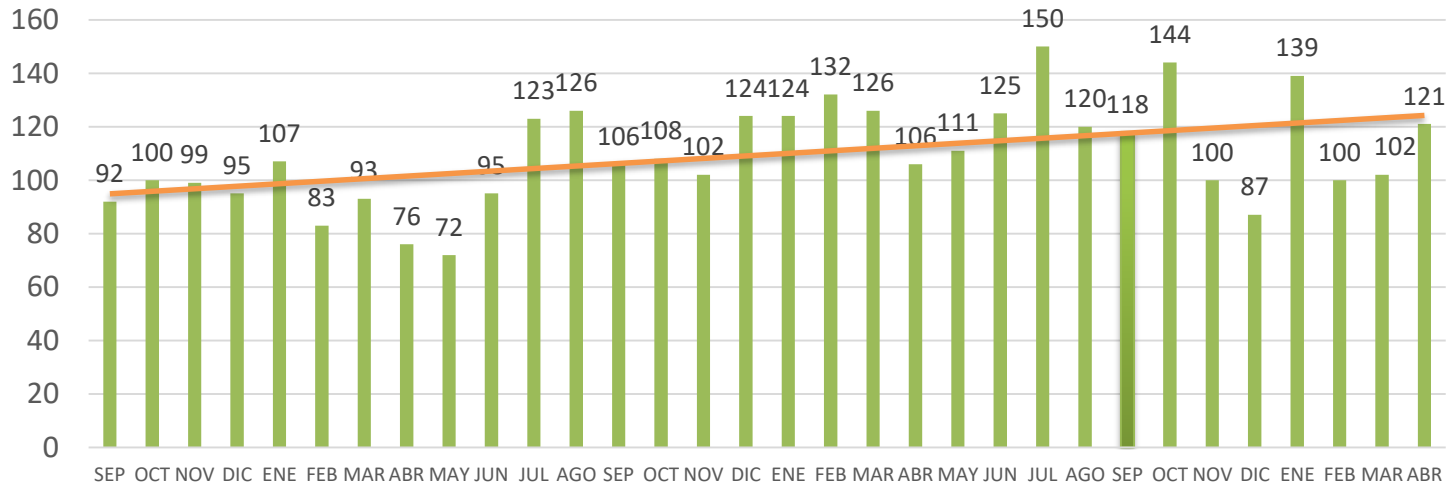
Tendencia del delito de Robo a comercio

Cajeme





Tendencia de incidentes (Reportes llamadas 911) de Robo a comercio Cajeme Septiembre 2015 – Abril 2018



Media 109.6

Total 3,506

2015

2016

2017

2018

Total 1,215

Total 1,443



Tendencia de incidentes (Reportes llamadas 911) de Violencia familiar Cajeme Septiembre 2015 – Abril 2018

